



NEW CONSTRUCTION COMMERCIAL PREMISES FOR RENT IN LA PLANA

La Plana / Sitges

Price from

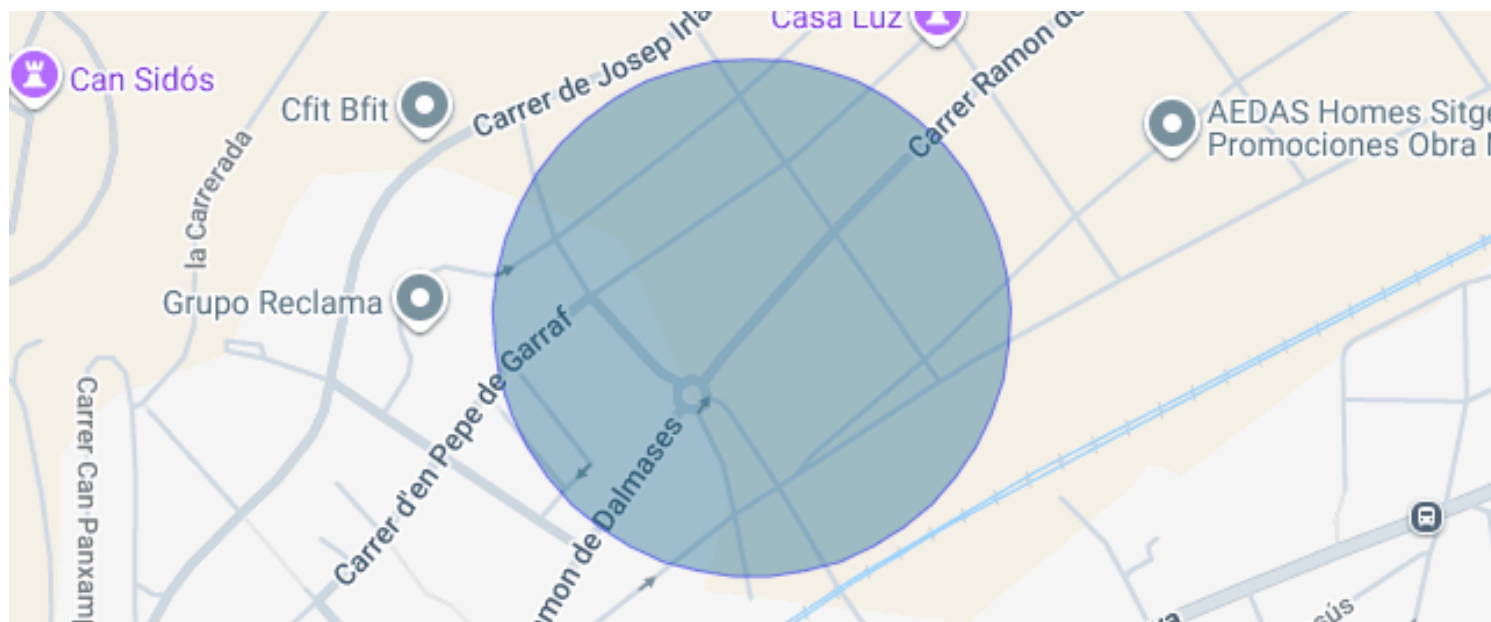
€1,064

Surface

47 m² - 115 m²

Units

11



La Plana / Sitges

In the heart of La Plana, Sitges, a unique opportunity arises for those looking for a modern, well-located commercial space with growth potential. On Ramón de Dalmases Street X, within a new residential development, several commercial premises are available for rent, suited to various business types.

The premises, currently under construction, range in size from 47 m² to 115 m², and some include a private patio or terrace. They are distributed across the ground and first floors and have been designed with architecture focused on ensuring functionality, comfort, and visibility from the street.

Each unit includes pre-installation for a bathroom and all necessary facilities (electricity, telecommunications, air conditioning, and smoke extraction), enabling quick adaptation for all types of activities: from neighborhood shops, professional offices, cafes to wellness centers.

Furthermore, their location in a rapidly developing urban area guarantees high visibility and growth potential for any business. The landscaping and urban environment of the complex will add both aesthetic and functional value to the commercial area.

Prices starting from €1,189. An excellent value for money in one of the most dynamic real estate areas of the municipality.

If you're thinking of investing or starting your business in Sitges, this is your opportunity to start fresh in a new, efficient space ready to grow with you.

All premises are delivered in shell condition.

Estimated delivery date: February 2026

Units in this development

Type	Unit	Surface	Terrace	Price	State
Commercial	ON0137/1	m ² 79	-	€1,976	Available
Commercial	ON0137/2	m ² 48	-	€1,190	Available
Commercial	ON0137/3	m ² 48	-	€1,198	Available
Commercial	ON0137/4	m ² 79	-	€1,975	Available
Commercial	ON0137/5	m ² 53	-	€1,064	Available
Commercial	ON0137/6	m ² 51	-	€1,280	Available
Commercial	ON0137/7	m ² 48	-	€1,190	Available
Commercial	ON0137/8	m ² 47	-	€1,163	Reserved
Commercial	ON0137/9	m ² 79	m ² 69	€2,402	Reserved
Commercial	ON0137/10	m ² 54	-	€1,083	Available
Commercial	ON0137/P1_	m ² 115	m ² 23	€2,073	Available



LOCAL 1

Planta baja / Bloque 1



SUPERFICIES APROXIMADAS:

Superficie del interior total	67,90 m ²
Superficie del baño-Oficina	2,78 m ²
Superficie construida	70,68 m ²
Superficie construida exterior (patio/balcon)	- m ²



NOTA: Las superficies indicadas en este documento son aproximadas y están sujetas a variaciones en función de las condiciones técnicas y constructivas que se adopten en el desarrollo del proyecto. Se recomienda verificar los datos antes de cualquier decisión de inversión o compra.

LOCAL 2

Planta baja / Bloque 1



SUPERFICIES APROXIMADAS:

Superficie del interior total	88,51 m ²
Superficie del baño-Oficina	2,91 m ²
Superficie construida	91,42 m ²
Superficie construida exterior (patio/balcon)	- m ²



NOTA: Las superficies indicadas en este documento son aproximadas y están sujetas a variaciones en función de las condiciones técnicas y constructivas que se adopten en el desarrollo del proyecto. Se recomienda verificar los datos antes de cualquier decisión de inversión o compra.

LOCAL 3

Planta baja / Bloque 1



SUPERFICIES APROXIMADAS:

Superficie del interior total	81,11 m ²
Superficie del baño-Oficina	2,78 m ²
Superficie construida	83,89 m ²
Superficie construida exterior (patio/balcon)	- m ²



NOTA: Las superficies indicadas en este documento son aproximadas y están sujetas a variaciones en función de las condiciones técnicas y constructivas que se adopten en el desarrollo del proyecto. Se recomienda verificar los datos antes de cualquier decisión de inversión o compra.

LOCAL 4

Planta baja / Bloque 1



SUPERFICIES APROXIMADAS:

Superficie del interior total	88,05 m ²
Superficie del baño-Oficina	2,78 m ²
Superficie construida	90,83 m ²
Superficie construida exterior (patio/balcon)	- m ²



NOTA: Las superficies indicadas en este documento son aproximadas y están sujetas a variaciones en función de las condiciones técnicas y constructivas que se adopten en el desarrollo del proyecto. Se recomienda verificar los datos antes de cualquier decisión de inversión o compra.

LOCAL 5

Planta baja / Bloque 1



SUPERFICIES APROXIMADAS:

Superficie del interior total	61,79 m ²
Superficie del baño-Oficina	2,90 m ²
Superficie construida	64,69 m ²
Superficie construida exterior (patio/balcon)	- m ²



NOTA: Las superficies indicadas en este documento son aproximadas y están sujetas a variaciones en función de las condiciones técnicas y constructivas que se adopten en el desarrollo del proyecto. Se recomienda verificar los datos antes de cualquier decisión de inversión o compra.

LOCAL 6

Planta baja / Bloque 2

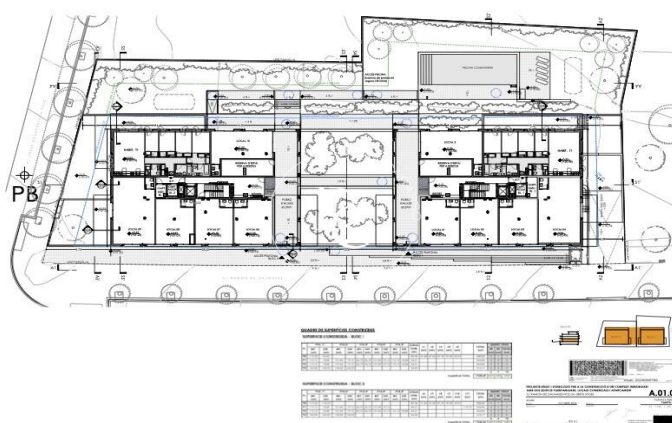
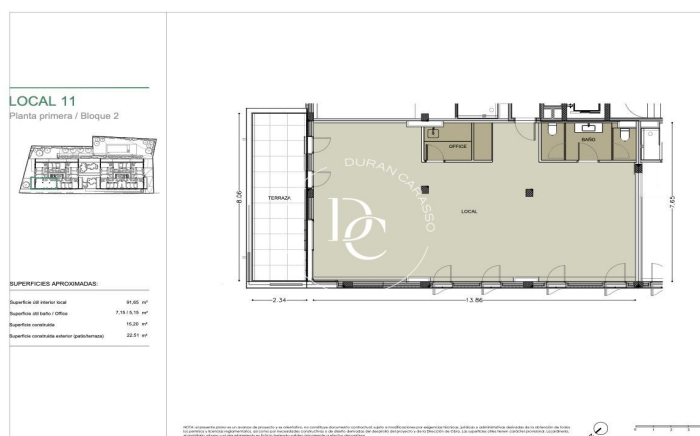
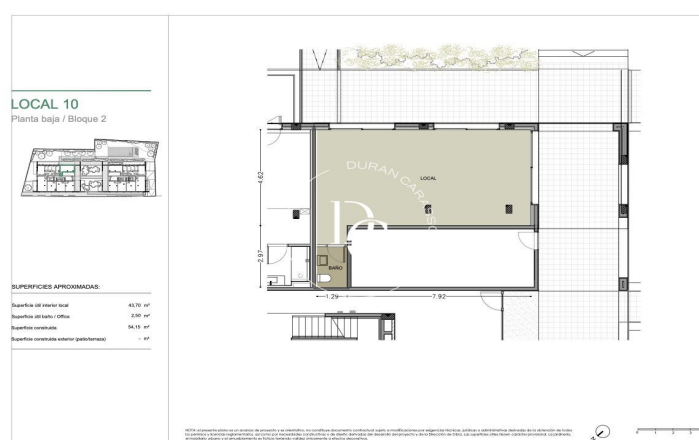
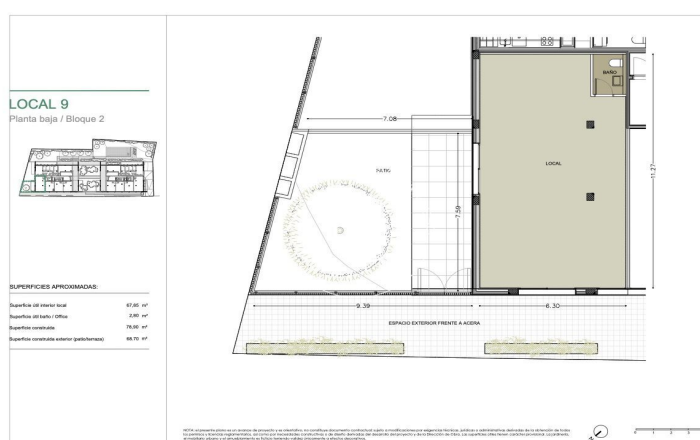


SUPERFICIES APROXIMADAS:

Superficie del interior total	61,27 m ²
Superficie del baño-Oficina	2,90 m ²
Superficie construida	64,17 m ²
Superficie construida exterior (patio/balcon)	- m ²



NOTA: Las superficies indicadas en este documento son aproximadas y están sujetas a variaciones en función de las condiciones técnicas y constructivas que se adopten en el desarrollo del proyecto. Se recomienda verificar los datos antes de cualquier decisión de inversión o compra.



The data of each property is not part of an offer or a contract. Statements made by Durán Carasso Grupo Inmobiliario, verbally or in writing, regarding the property, its condition, or its value, should not be considered accurate or factual. The photographs only show specific parts of the property as they were at the time they were taken. The dimensions, areas, and distances provided are approximate and should be verified by the client. Computer-generated images are only an indication of the possible appearance of the property and may change at any time. Information regarding a property is subject to change at any time.

Contact us if you want more information or to arrange a viewing.