



ESPECTACULAR MASÍA EN VENTA RODEADA DE VIÑEDOS CERCA DE VILAFRANCA DEL PENEDÉ...

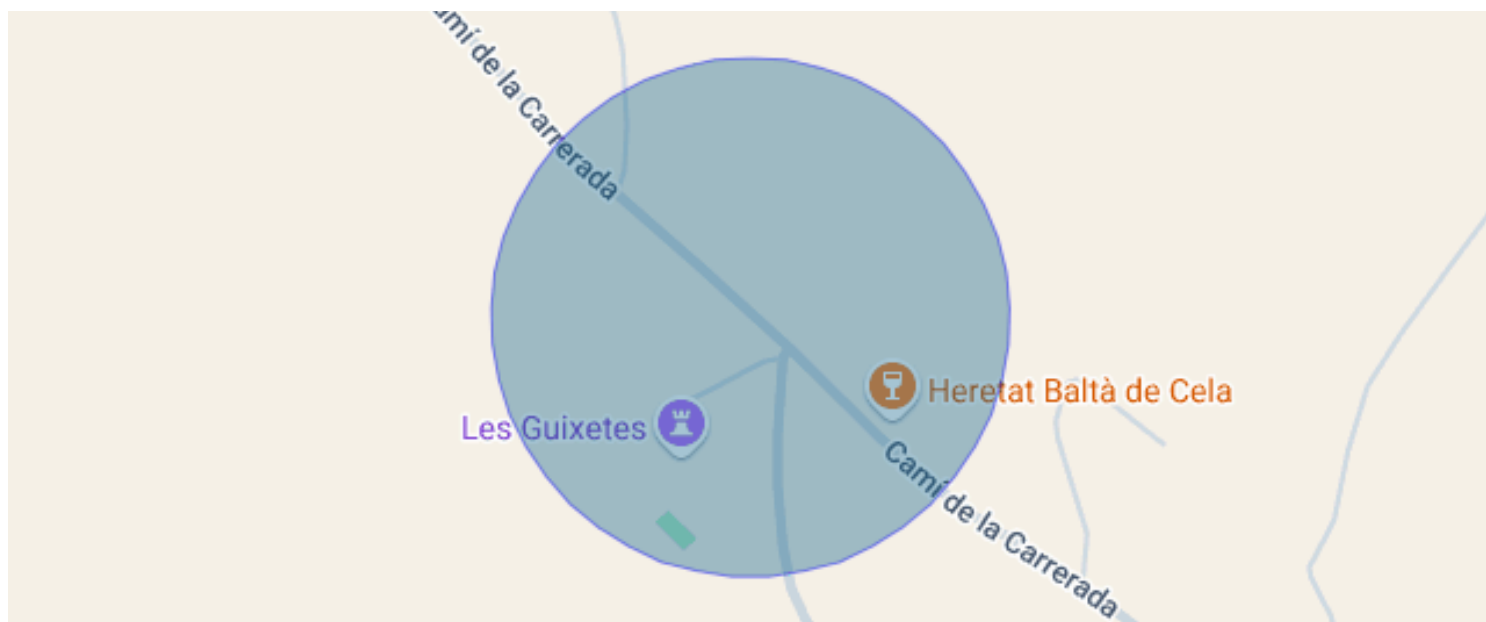
Font rubí / Alt Penedès

Precio

1.800.000 €

Sup. construida	420 m ²
Sup. útil	390 m ²
Habitaciones	9
Baños	5
Terreno	30.000 m ²
Clasificación energética	Pendiente
Clasificación de emisiones	Pendiente

- ✓ Piscina
- ✓ Vistas a la montaña
- ✓ Trastero
- ✓ Chimenea
- ✓ Terraza
- ✓ Armarios empotrados
- ✓ Calefacción
- ✓ Jardín
- ✓ Amueblado
- ✓ Parking
- ✓ Pista de tenis
- ✓ Exterior



Font rubí / Alt Penedès

Duran Carasso tiene el placer de presentar esta espectacular masía rodeada por tres hectáreas de viñedos, delimitados por olivos, ubicada en Guardiola de Font-rubí, a solo 6 minutos de Vilafranca del Penedes, 25 minutos de Sitges y 40 de Barcelona.

Esta propiedad, con un total de 260 metros útiles en la casa principal, además de una casa de invitados de 30 metros y 100 metros útiles distribuidos en construcciones exteriores para diversos usos, es perfecta tanto para quienes buscan una residencia privada como para aquellos que desean emprender un negocio de hotel rural o de restauración.

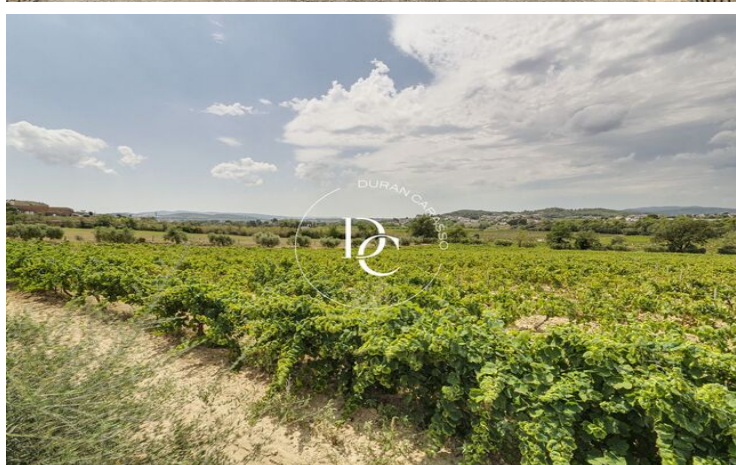
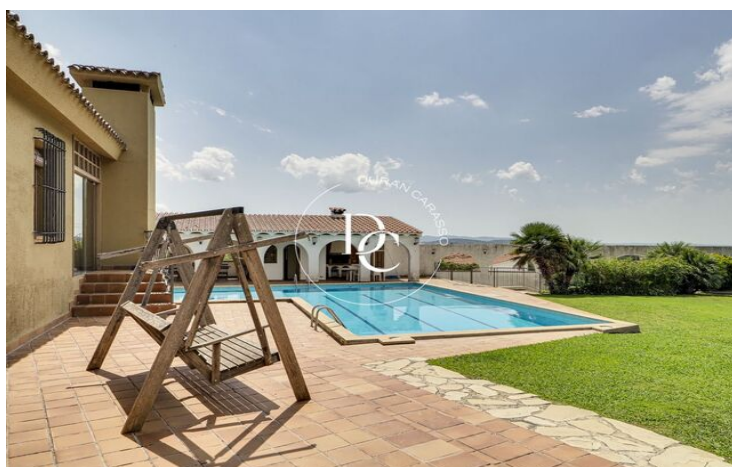
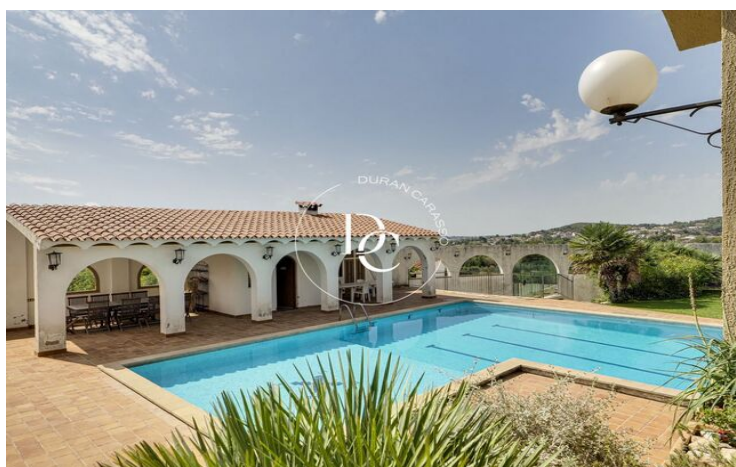
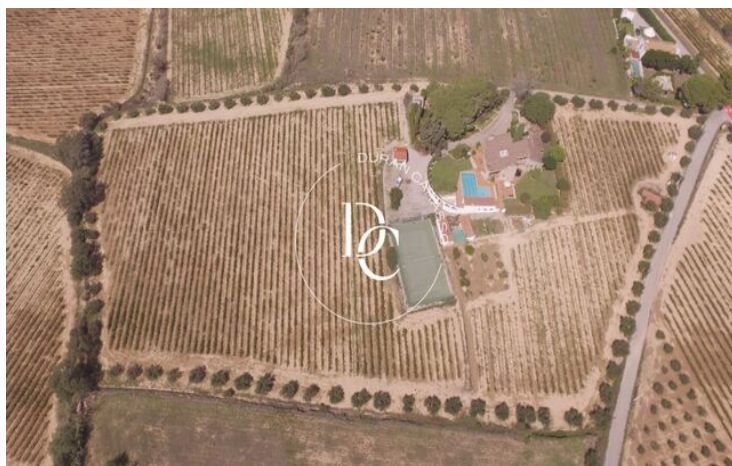
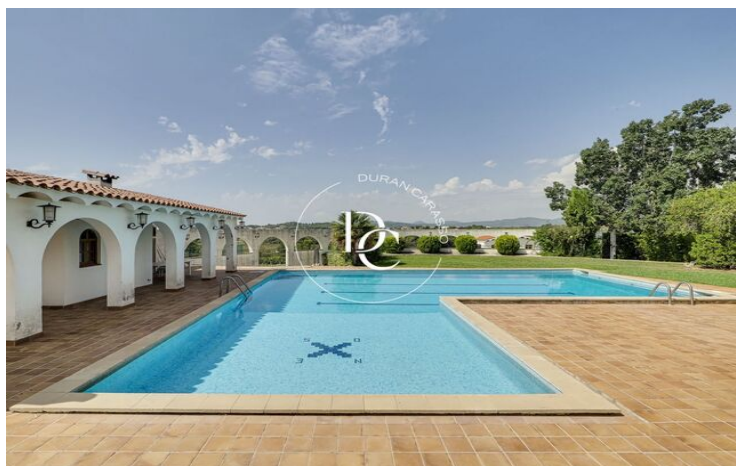
Distribuida en tres plantas de fácil acceso, cada media planta constituye un nivel propio, ofreciendo una distribución funcional y cómoda. En la primera planta, encontramos tres habitaciones dobles, una de ellas en suite con baño privado, y un segundo baño completo. En la segunda planta se ubica una habitación doble, un baño y una zona de biblioteca o área de juegos con vistas a doble altura sobre el salón. La tercera planta cuenta con dos amplias habitaciones dobles con terraza y un baño completo.

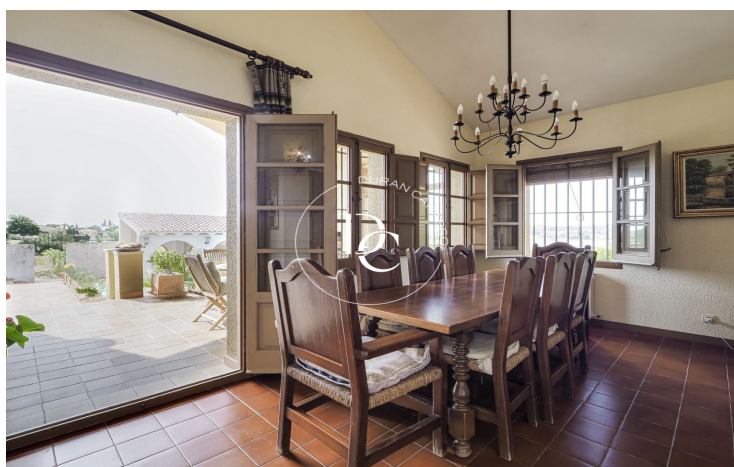
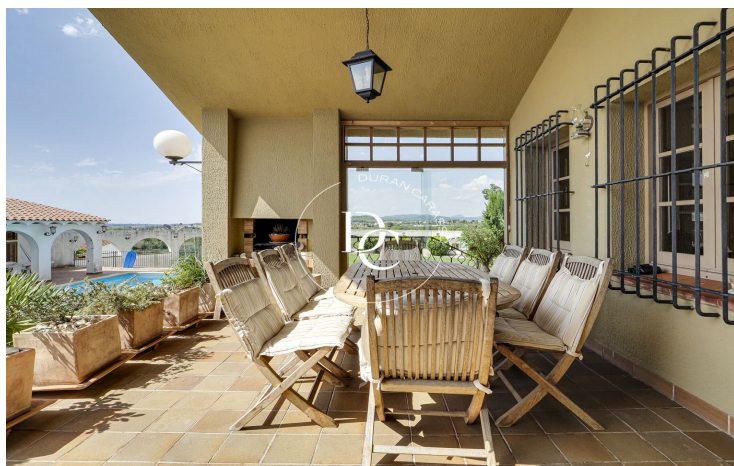
Las vistas desde las habitaciones y desde cualquier estancia de la casa hacia los viñedos son de ensueño, ofreciendo un paisaje espectacular en todas las direcciones. Esta conexión visual con la naturaleza convierte cada rincón de la casa en un espacio para disfrutar de la tranquilidad del entorno.

Todas las habitaciones son exteriores, con armarios empotrados y una excelente luminosidad. El salón-comedor, con chimenea y un patio interior que aporta luz natural, es perfecto para disfrutar de momentos acogedores en cualquier estación del año.

La masía está equipada con todas las comodidades modernas: Calefacción por radiadores de fundición, alarma, y suministro de agua tanto de la red como de un pozo propio, garantizando autosuficiencia hídrica.

El exterior es impresionante, rodeado de jardines bien cuidados y césped. La zona de la piscina incluye un porche cubierto con cocina exterior, barbacoa, duchas y una segunda cocina, ideal para disfrutar de comidas al aire libre. Además, la propiedad dispone de una pista de tenis y varias edificaciones auxiliares para el resguardo de maqui...





Los datos de cada inmueble no son parte de una oferta o de un contrato. No se deben considerar exactas o factuales las declaraciones hechas por Durán Carasso Grupo Inmobiliario, verbalmente o por escrito, respecto del inmueble, el estado en que se encuentra o su valor. Las fotografías solamente muestran partes determinadas de los inmuebles tal y como eran en el momento en que se tomaron. Las dimensiones, áreas y distancias que se facilitan son solamente aproximadas y deben ser comprobadas por el cliente. Las imágenes generadas mediante ordenador son solamente una indicación del posible aspecto del inmueble, y pueden cambiar en cualquier momento. La información respecto a un inmueble es susceptible de cambiar en cualquier momento.

Contacta con nosotros si deseas tener más información o concertar una visita.