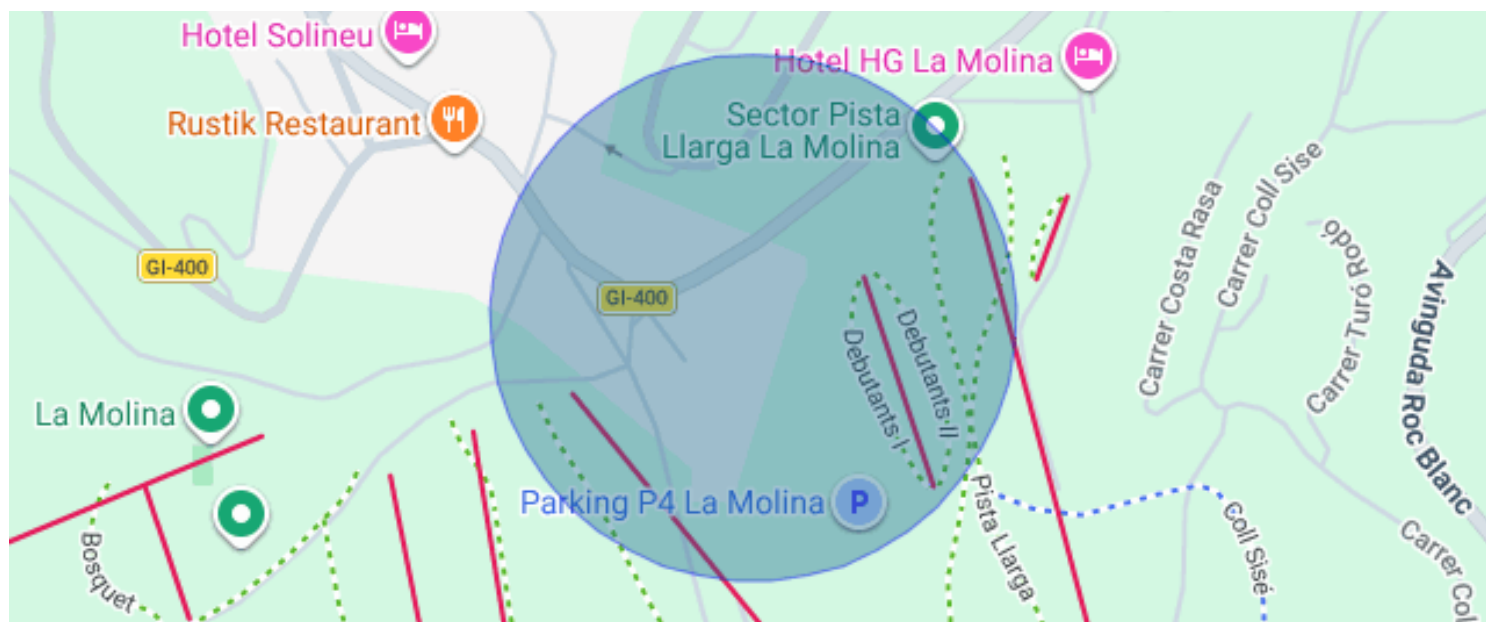




APPARTEMENT SITUÉ SUR LES PISTES DE LA MOLINA

Alp / La Cerdanya

Prix	230.000 €	✓ Chauffage	✓ Vues montagne
Sur. utile	50 m ²	✓ Jardin	✓ Meublé
Chambre	1	✓ Cheminée	✓ Parking
Salle de bain	1	✓ Armoires	✓ Dehors
Terrain	2.000 m ²		
Classement énergétique	En suspens		
Cote d'émission	En suspens		



Alp / La Cerdanya

Durán Carasso présente ce charmant appartement situé au cœur de la station de ski de La Molina, plus précisément dans le secteur de Pista Llarga et Font Canaleta. Cet emplacement privilégié permet de sortir de chez soi directement skis aux pieds en hiver ou de profiter de belles promenades en montagne le reste de l'année, sans avoir besoin de prendre la voiture. Un environnement naturel exceptionnel qui invite à se détendre et à profiter de la tranquillité de la forêt en toute saison.

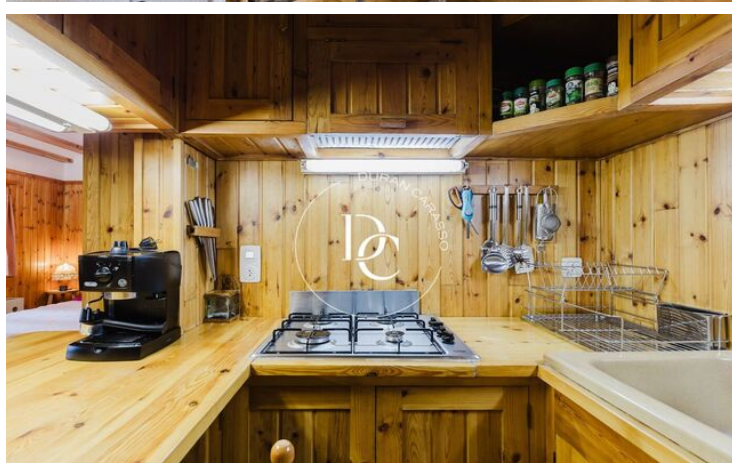
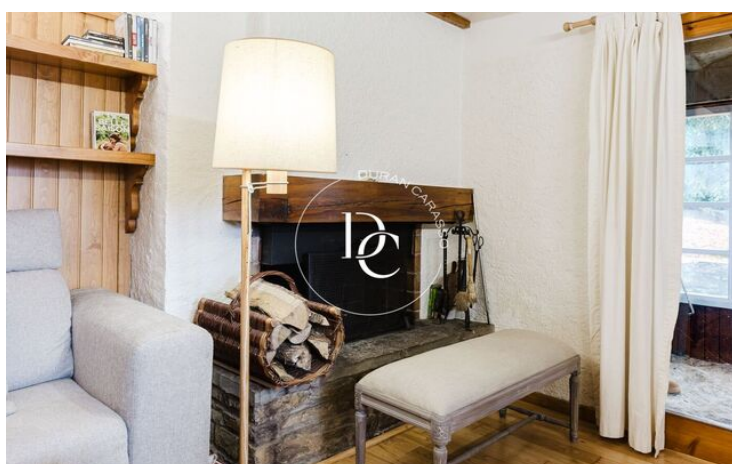
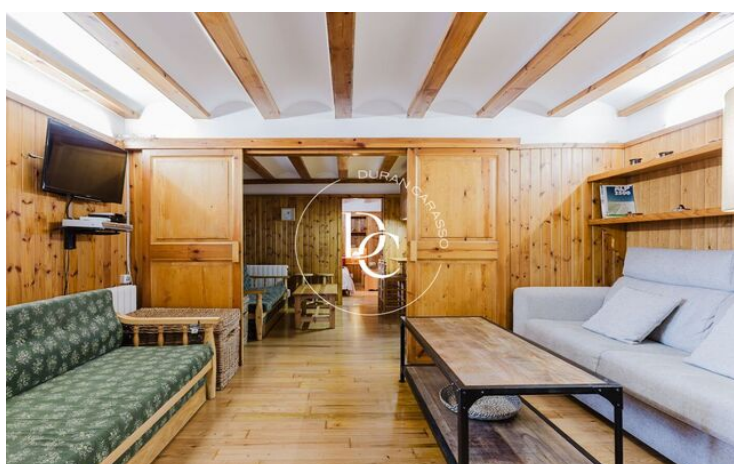
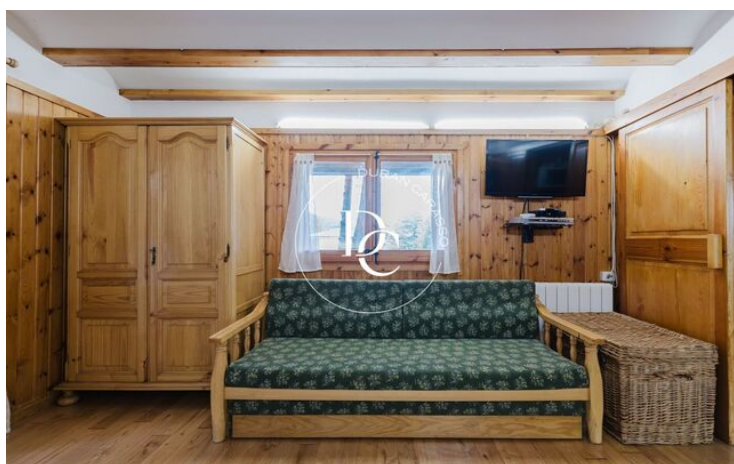
L'appartement dispose d'un agréable salon avec cheminée, un espace chaleureux et lumineux grâce à ses grandes fenêtres qui permettent de profiter de la vue sur la forêt environnante et de son atmosphère paisible. La cuisine est équipée de tous les appareils nécessaires pour le quotidien. Le logement comprend également une chambre double et une salle de bain complète.

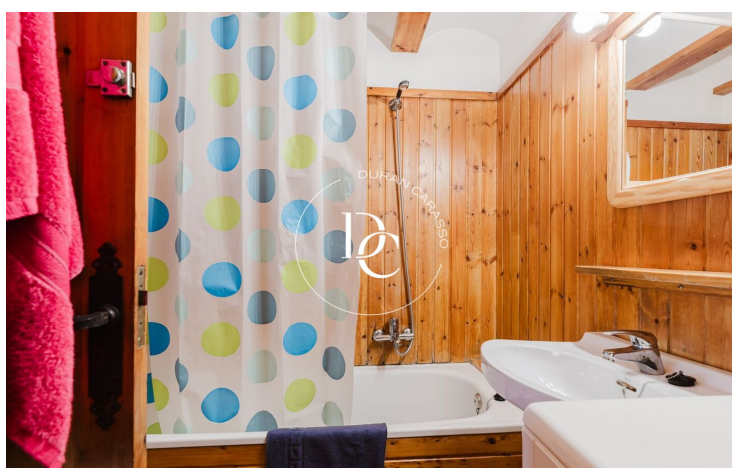
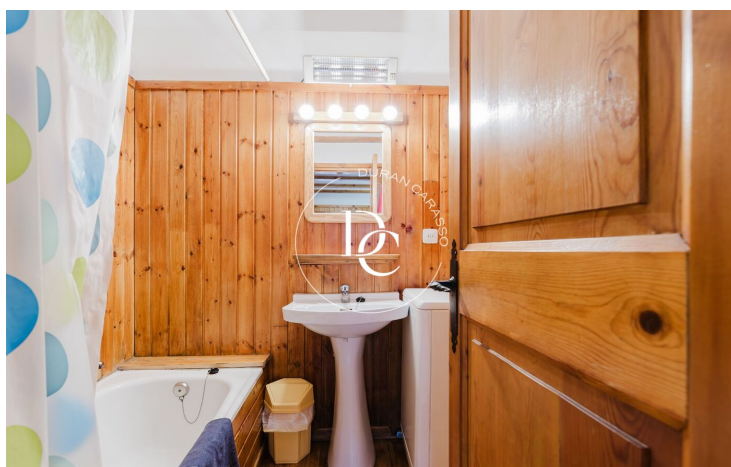
Les finitions intérieures apportent du caractère et de la chaleur à l'ensemble, avec un parquet en bois de châtaignier et des murs habillés de bois qui renforcent le style chalet de montagne. Le salon offre également la possibilité d'installer un canapé-lit, augmentant ainsi la capacité d'accueil.

Toutes les pièces disposent de radiateurs, et la cheminée est équipée d'un système de récupération de chaleur avec un circuit d'eau circulant vers les radiateurs, permettant d'optimiser la consommation énergétique et de réduire les dépenses d'électricité pendant les mois les plus froids.

À l'arrière de l'appartement se trouve un débarras où est installé le ballon d'eau chaude électrique. La propriété comprend également une place de parking type box entièrement fermée, offrant un confort et une sécurité supplémentaires.

Une opportunité fantastique de profiter d'un appartement en pleine nature, entouré de grands sapins et avec un accès direct à l'une des destinations de montagne les plus appréciées des Pyrénées. Vive donc merces vivre.





Les données de chaque bien immobilier ne font pas partie d'une offre ou d'un contrat. Les déclarations faites par Durán Carasso Grupo Inmobiliario, verbalement ou par écrit, concernant les biens immobiliers, leur état ou leur valeur, ne doivent pas être considérées comme exactes ou factuelles. Les photographies montrent uniquement des parties spécifiques des biens tels qu'ils étaient au moment de leur prise. Les dimensions, superficies et distances fournies ne sont qu'approximatives et doivent être vérifiées par le client. Les images générées par ordinateur ne sont qu'une indication de l'aspect potentiel des biens et peuvent changer à tout moment. Les informations concernant un bien immobilier sont susceptibles de changer à tout moment.

Contactez-nous si vous souhaitez plus d'informations ou pour organiser une visite.