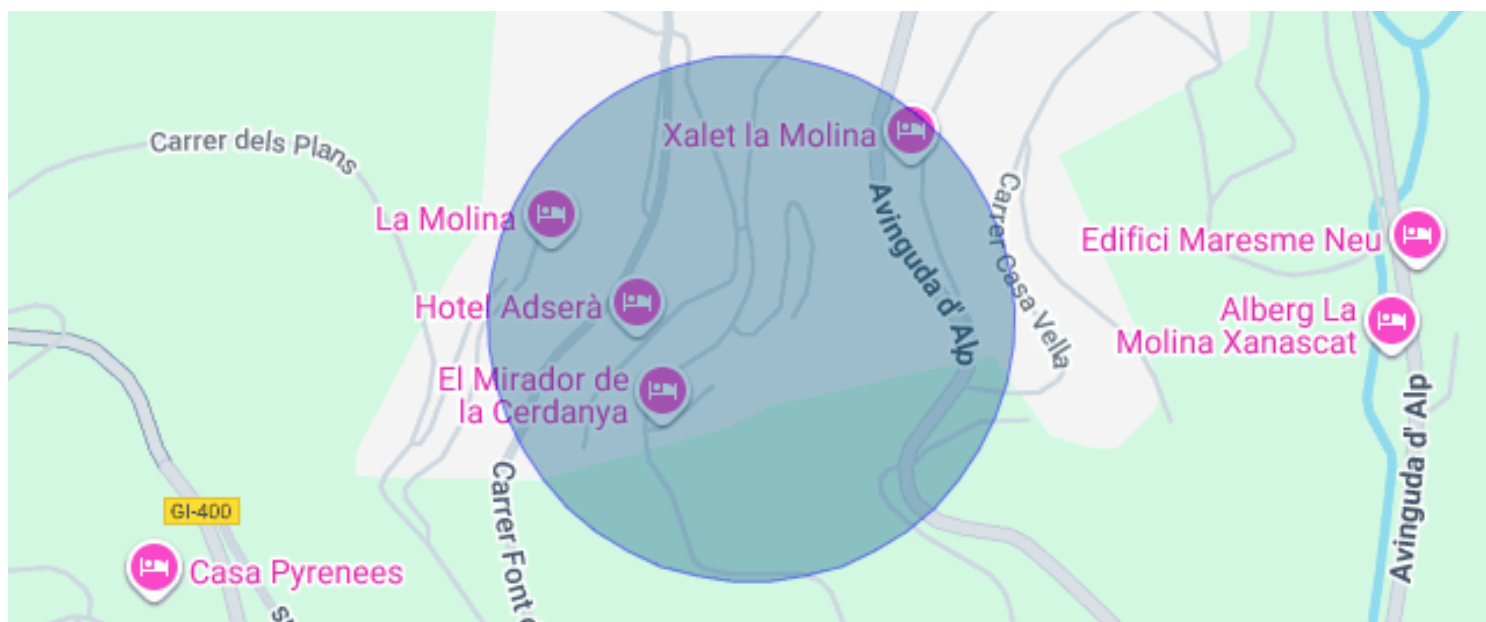




JOLI APPARTEMENT AVEC VUE À LA MOLINA

Alp / La Cerdanya

Prix	252.000 €	✓ Vues montagne	✓ Jardin
Sur. construite	60 m ²	✓ Cave	✓ Ascenseur
Chambres	2	✓ Meublé	✓ Cheminée
Salle de bain	1	✓ Parking	✓ Terrasse
Classement énergétique	En suspens	✓ Balcon	✓ Armoires
Cote d'émission	En suspens	✓ Dehors	
Année de construction	2016		
Sol	1		



Alp / La Cerdanya

Durán Carasso vous présente ce charmant appartement situé à La Molina, à 1 400 mètres d'altitude et à seulement cinq minutes des pistes de ski de La Molina et Masella. Une excellente opportunité pour profiter de la montagne toute l'année, dans un environnement naturel privilégié avec des vues spectaculaires.

Le logement dispose d'un salon-salle à manger lumineux et fonctionnel avec cheminée, idéal pour vous détendre après une journée à la neige. Depuis cet espace, vous accédez à une agréable terrasse offrant de magnifiques vues sur la nature environnante.

La cuisine ouverte est parfaitement intégrée à la pièce de vie et offre confort et praticité.

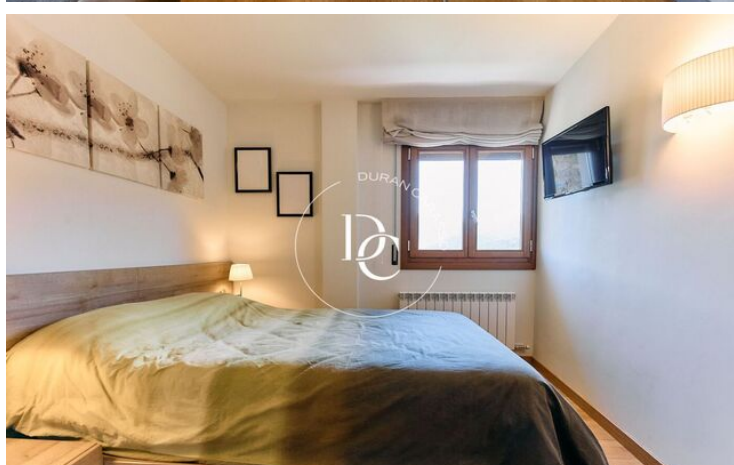
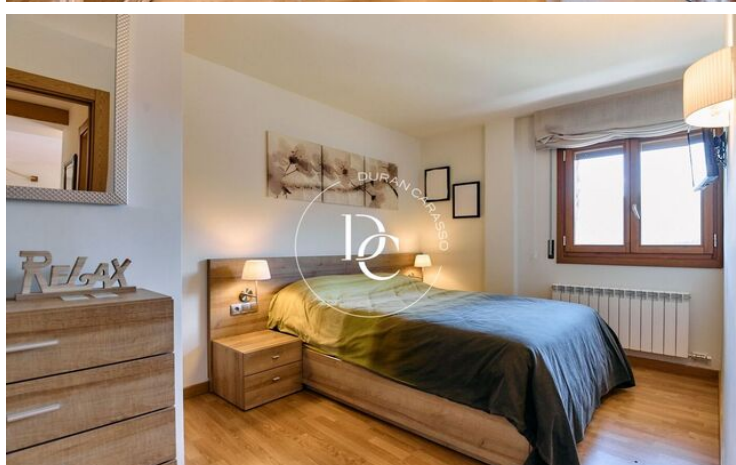
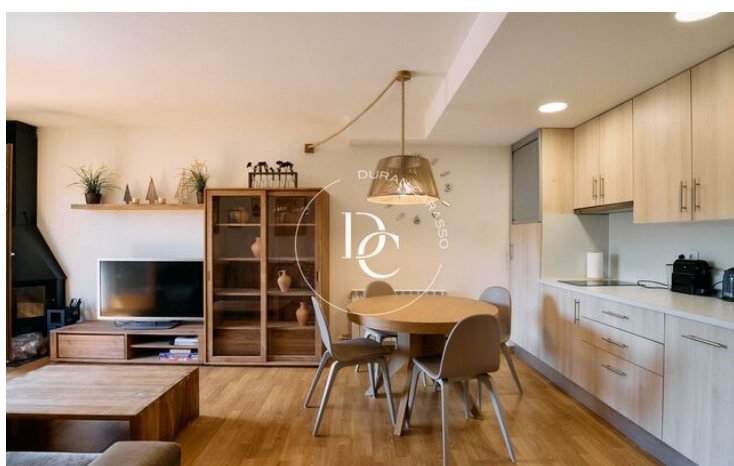
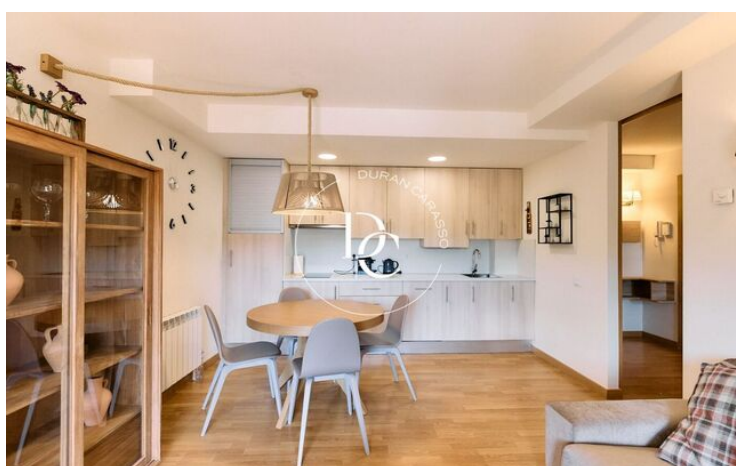
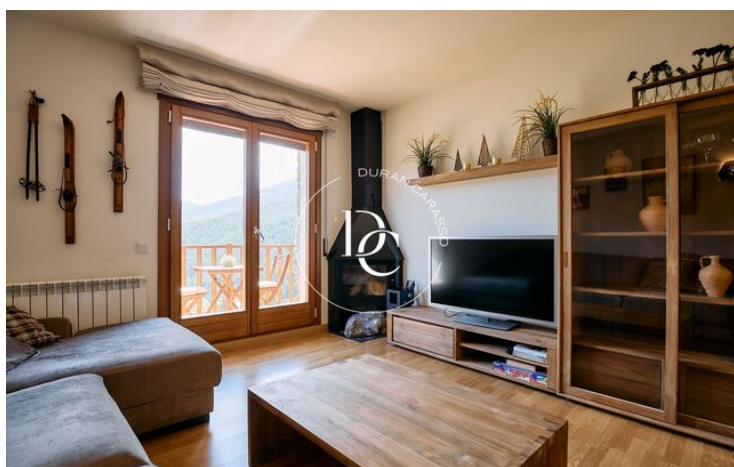
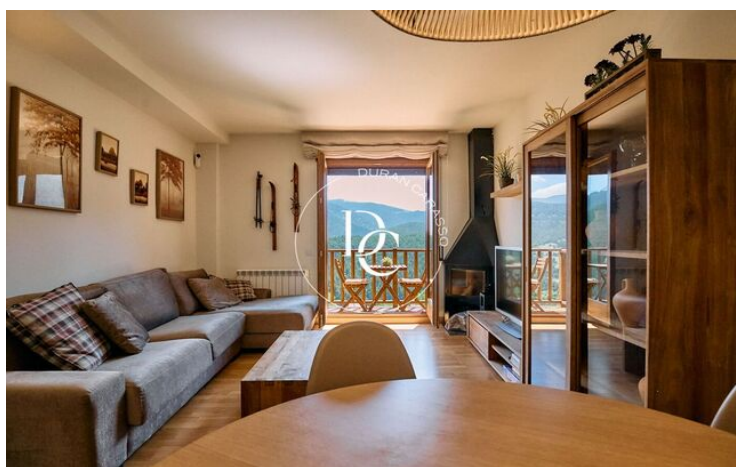
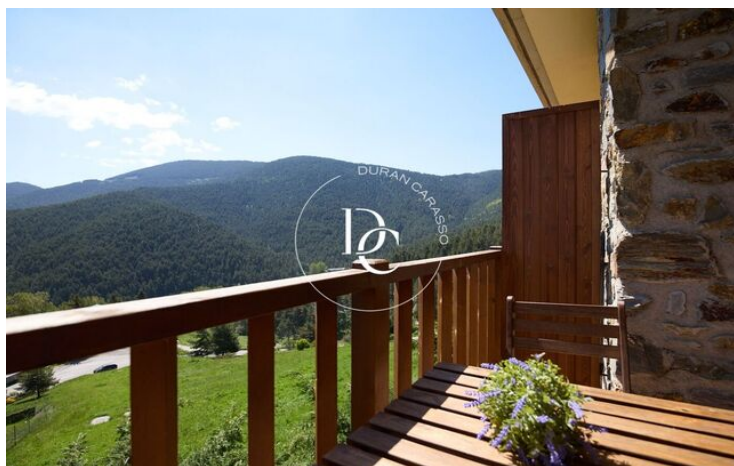
L'appartement comprend deux chambres extérieures avec de grandes fenêtres apportant beaucoup de lumière naturelle ainsi que de belles vues, ainsi qu'une salle de bains complète.

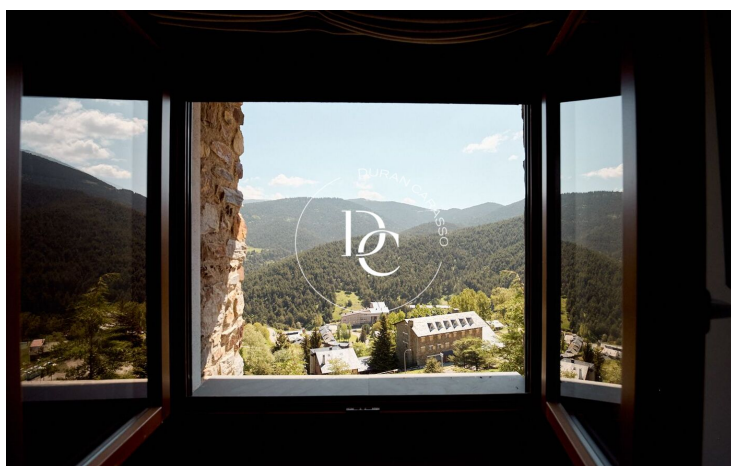
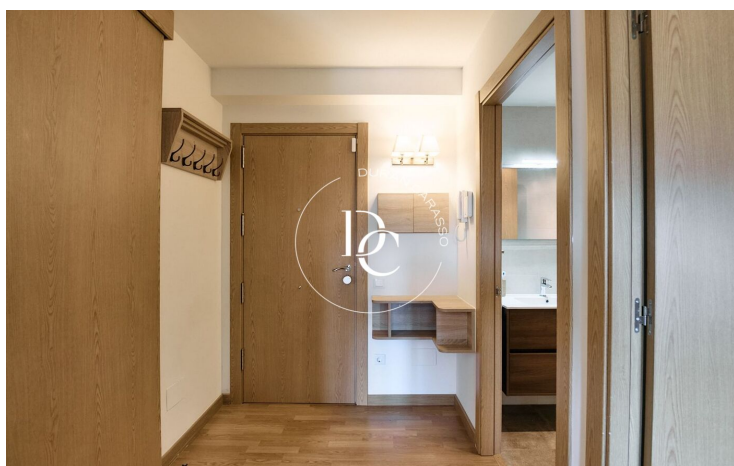
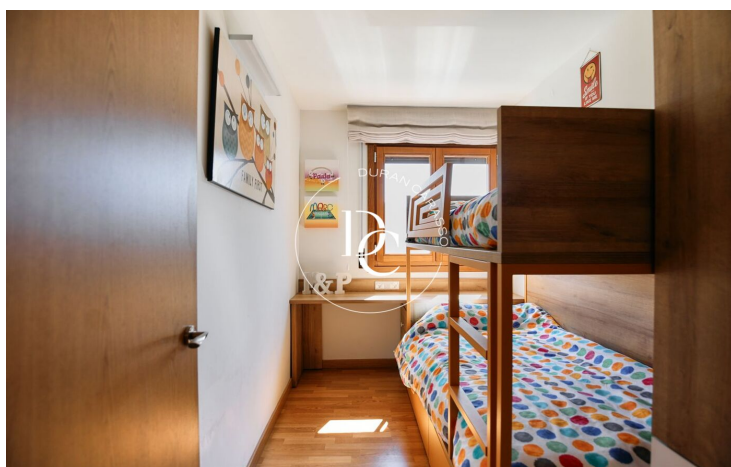
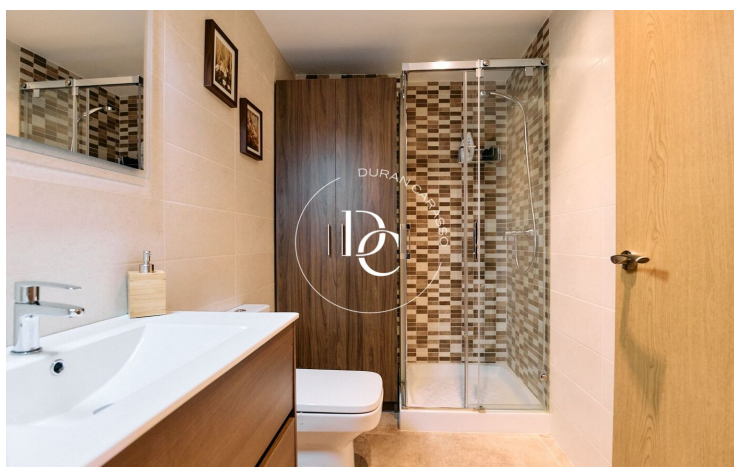
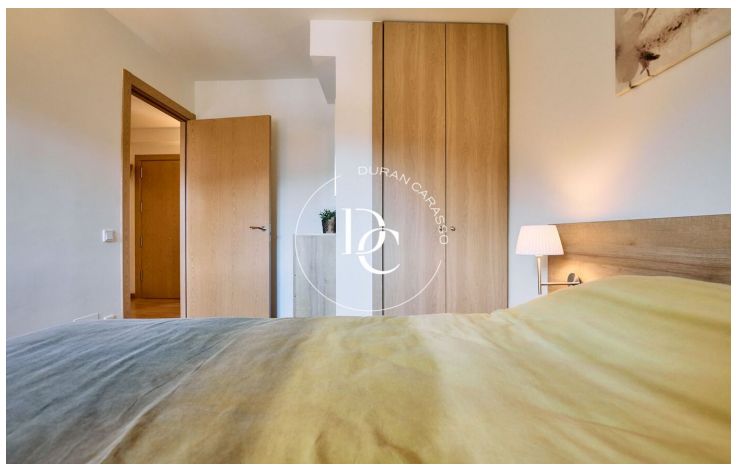
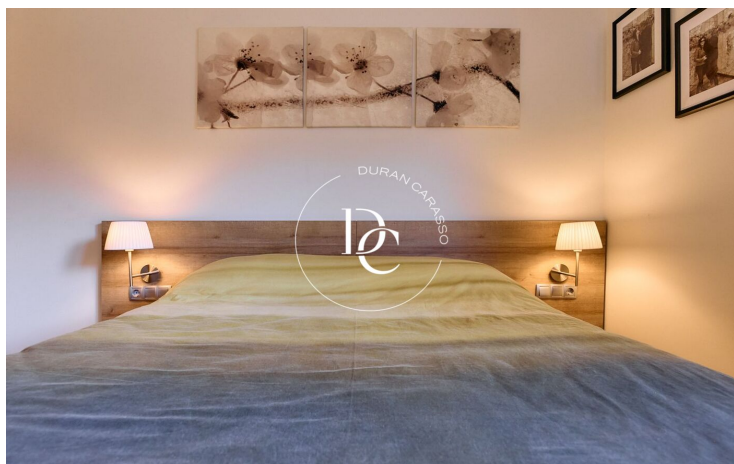
La propriété inclut également deux places de parking et un débarras, apportant un confort supplémentaire pour les séjours de week-end ou les vacances prolongées.

Situé dans une résidence très bien entretenue et dans un cadre exceptionnel, cet appartement est idéal pour profiter de moments inoubliables en famille ou entre amis, en hiver comme en été.

Contactez Durán Carasso pour organiser une visite.

Vive donde mereces vivir.





Les données de chaque bien immobilier ne font pas partie d'une offre ou d'un contrat. Les déclarations faites par Durán Carasso Grupo Inmobiliario, verbalement ou par écrit, concernant les biens immobiliers, leur état ou leur valeur, ne doivent pas être considérées comme exactes ou factuelles. Les photographies montrent uniquement des parties spécifiques des biens tels qu'ils étaient au moment de leur prise. Les dimensions, superficies et distances fournies ne sont qu'approximatives et doivent être vérifiées par le client. Les images générées par ordinateur ne sont qu'une indication de l'aspect potentiel des biens et peuvent changer à tout moment. Les informations concernant un bien immobilier sont susceptibles de changer à tout moment.

Contactez-nous si vous souhaitez plus d'informations ou pour organiser une visite.