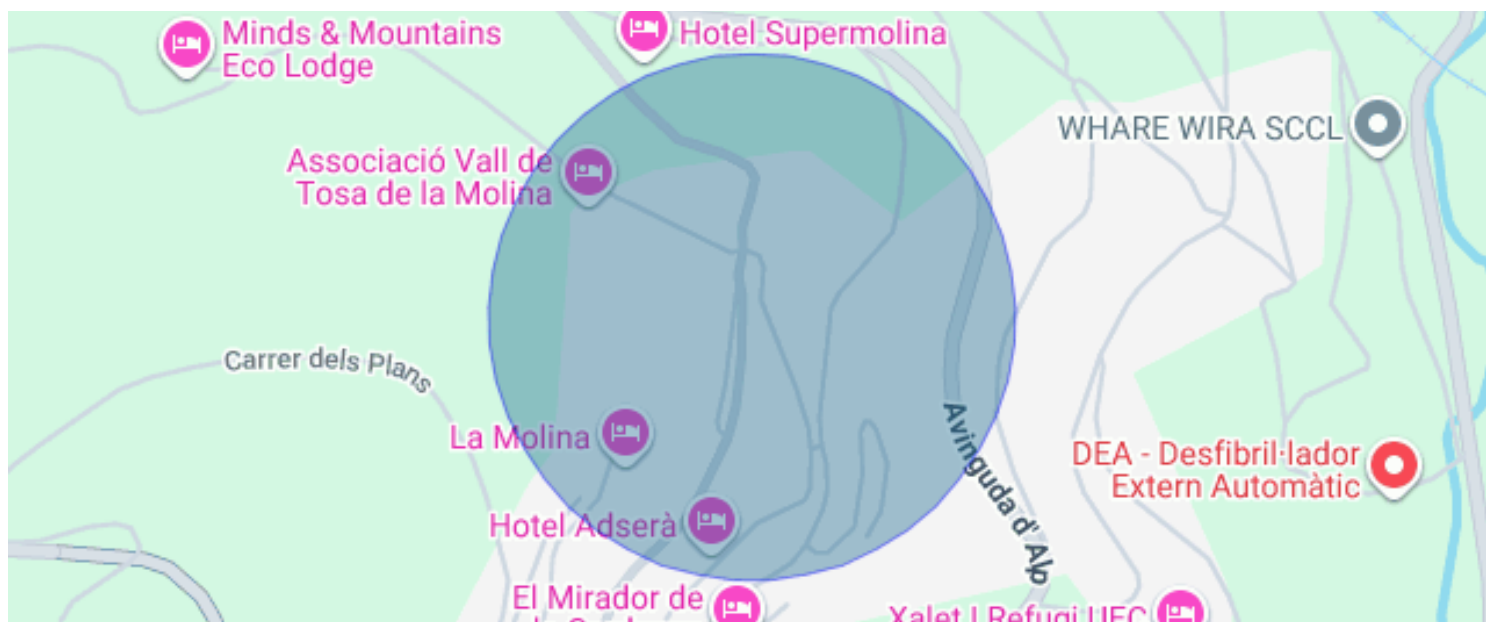


MAISON AVEC VUES À LOUER À LA MOLINA

Alp / La Cerdanya

| | | | |
|--------------------------------------|-------------------------------|-----------------------|-------------|
| Prix | 1.500 € / mois | ✓ Pets | ✓ Chauffage |
| Sur. construite | 63 m ² | ✓ Vues | ✓ Jardin |
| Chambres | 2 | ✓ Cave | ✓ Ascenseur |
| Salle de bain | 1 | ✓ Meublé | ✓ Cheminée |
| Classement énergétique | E | ✓ Parking | ✓ Terrasse |
| Indice de performance énergétique | 324.00 kw h/m ² an | ✓ Armoires | ✓ Dehors |
| Cote d'émission | E | ✓ Licence touristique | |
| Émissions | 68.00 co/m ² an | | |



Alp / La Cerdanya

Durán Carasso présente ce superbe appartement en location temporaire à La Molina, disponible pour le mois de juillet ainsi que pour septembre et octobre. Situé à 1 400 mètres d'altitude, en plein cœur des Pyrénées, il constitue un lieu idéal pour profiter de la nature, du calme et de la montagne dans un environnement privilégié.

Le logement est entièrement meublé et équipé, prêt à être habité immédiatement avec tout le confort nécessaire. Chaleureux et fonctionnel, il offre une atmosphère très agréable dès l'entrée. Le salon-salle à manger, spacieux et baigné de lumière, dispose d'une cuisine ouverte, d'une cheminée et de parquet, créant un espace accueillant et confortable. Depuis le séjour, on accède directement à une terrasse privée avec jardin, idéale pour se détendre, profiter du soleil, lire ou partager un repas ou un barbecue en famille ou entre amis.

L'appartement dispose de deux chambres. La chambre principale comprend un lit double et des placards intégrés. La seconde chambre offre deux lits simples ainsi qu'un couchage supplémentaire, permettant d'accueillir confortablement famille ou invités. La salle de bains est complète et équipée d'un lave-linge.

Le salon ainsi que la chambre principale ont un accès direct au jardin privé, offrant une belle continuité entre l'intérieur et l'extérieur et permettant de profiter pleinement du paysage naturel environnant.

Le bien comprend également une grande place de parking ainsi qu'un espace de rangement. Situé dans une résidence avec ascenseur, il est également accessible aux personnes à mobilité réduite.

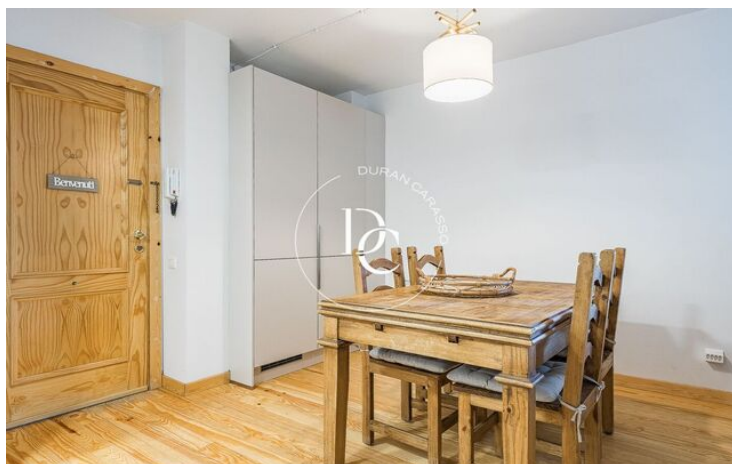
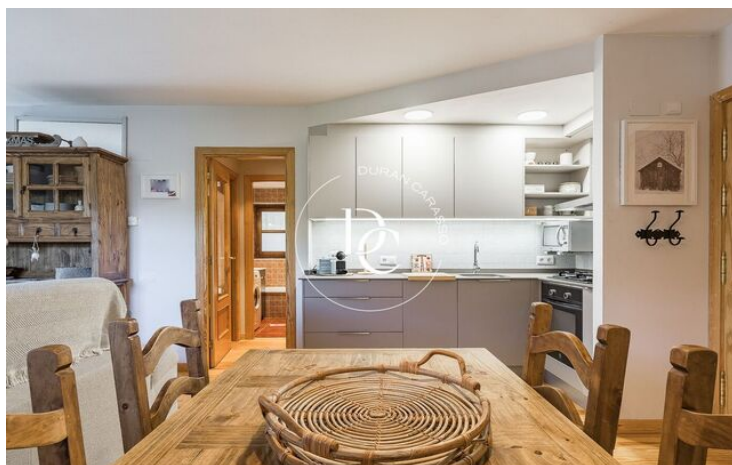
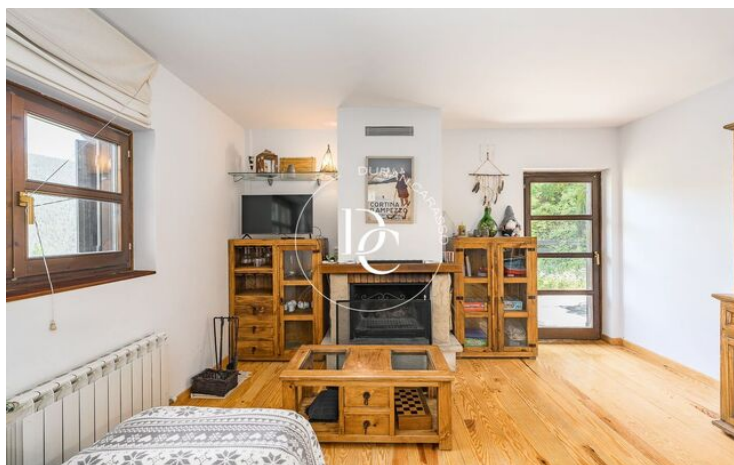
Un lieu idéal pour profiter d'un séjour temporaire à la montagne, dans un environnement paisible, confortable et au cœur de la nature.

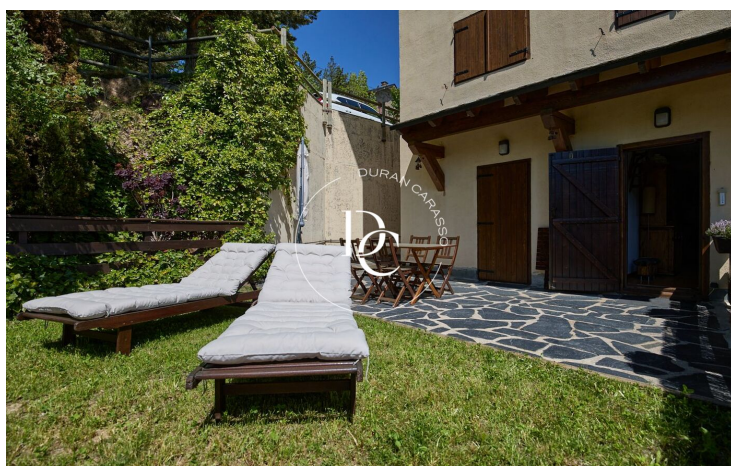
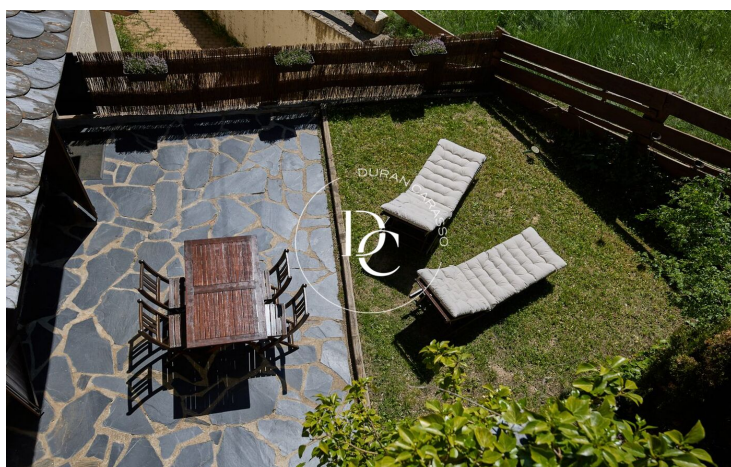
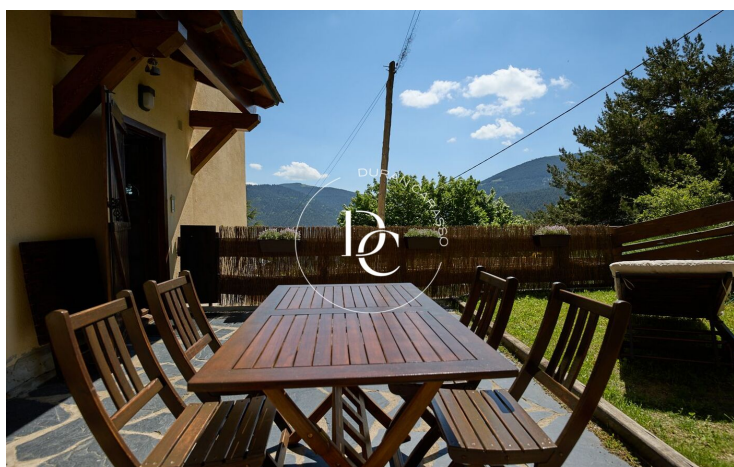
Juillet : 1 500 €

Septembre : 1 200 €

Octobre : 1 200 €

...





Les données de chaque bien immobilier ne font pas partie d'une offre ou d'un contrat. Les déclarations faites par Durán Carasso Grupo Inmobiliario, verbalement ou par écrit, concernant les biens immobiliers, leur état ou leur valeur, ne doivent pas être considérées comme exactes ou factuelles. Les photographies montrent uniquement des parties spécifiques des biens tels qu'ils étaient au moment de leur prise. Les dimensions, superficies et distances fournies ne sont qu'approximatives et doivent être vérifiées par le client. Les images générées par ordinateur ne sont qu'une indication de l'aspect potentiel des biens et peuvent changer à tout moment. Les informations concernant un bien immobilier sont susceptibles de changer à tout moment.

Contactez-nous si vous souhaitez plus d'informations ou pour organiser une visite.