

# Durán Carasso

A modern office interior with large windows, a wooden table, and red chairs. The room features a high ceiling with exposed ductwork and modern lighting fixtures. The floor is a light-colored, polished surface. The overall atmosphere is bright and professional.

Bureau exclusif à louer au centre d'Andorre-la-Vieille, Andorra la Vella

Ref. AD1065

<https://www.durancarasso.es>

# Bureau exclusif à louer au centre d'Andorre-la-Vieille

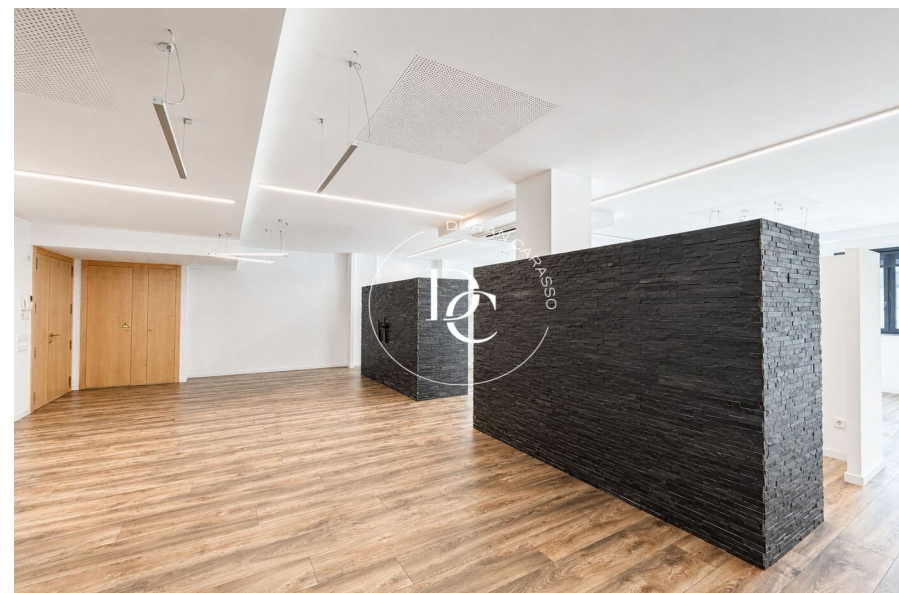
Ref. AD1065



## Un espace vaste, très lumineux et prêt à être occupé immédiatement au cœur de la zone commerciale et administrative.

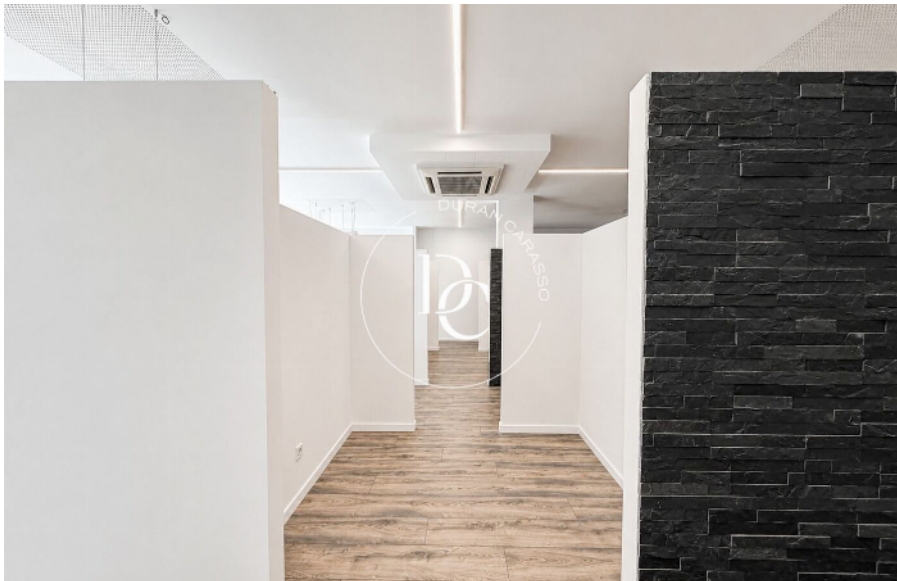
Ce bureau exclusif est situé en plein centre d'Andorre-la-Vieille, dans un emplacement privilégié au cœur de la principale zone commerciale et administrative du pays. Un espace idéal pour les entreprises, cabinets de conseil, bureaux professionnels ou toute activité recherchant image, confort et fonctionnalité dans un environnement stratégique avec une forte affluence piétonne et une excellente accessibilité aussi bien à pied qu'en véhicule. Le bureau se trouve en excellent état de conservation et est prêt à être occupé immédiatement, offrant une image moderne, professionnelle et représentative. Il se distingue particulièrement par ses volumes...

Surface	113 m <sup>2</sup>
Salles de bain	2
Loyer mensuel	2.600 €



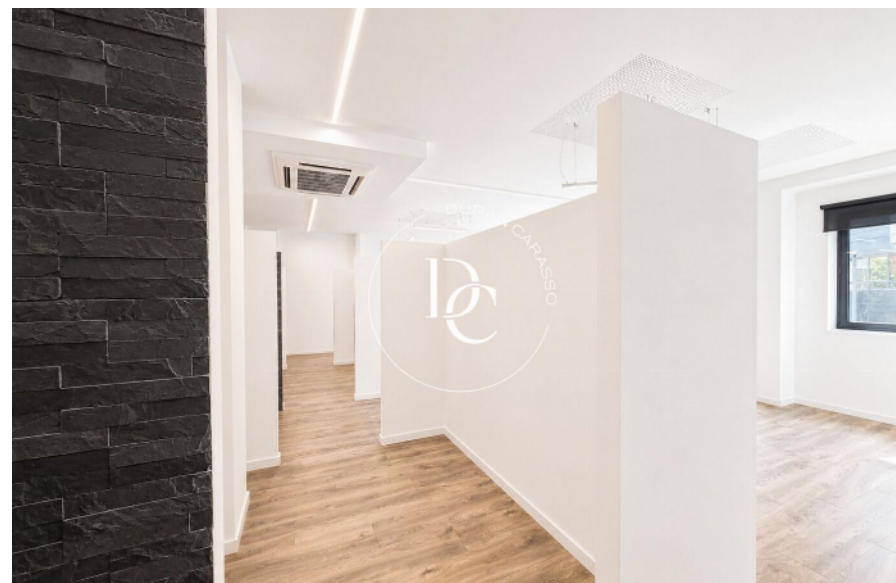
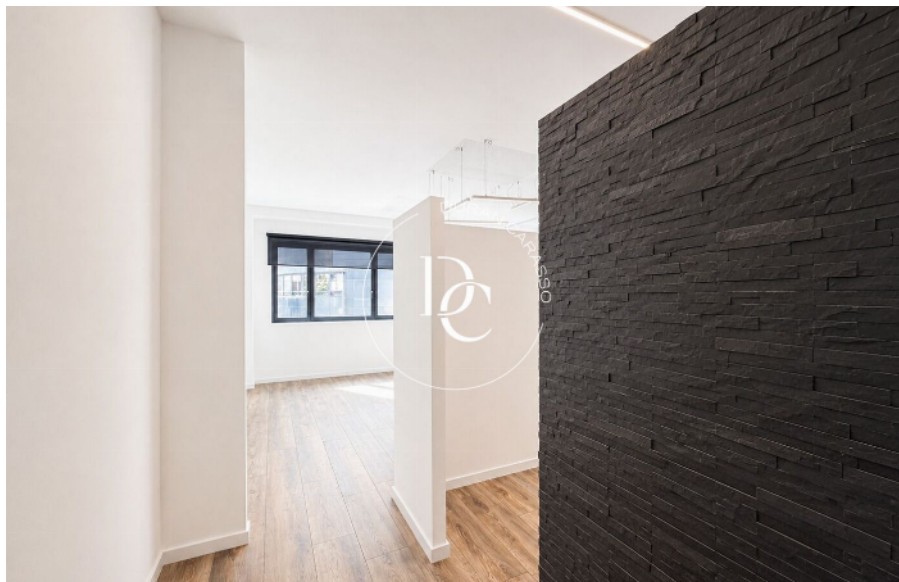
# Bureau exclusif à louer au centre d'Andorre-la-Vieille

Ref. AD1065



# Bureau exclusif à louer au centre d'Andorre-la-Vieille

Ref. AD1065



# Durán Carasso

## INVERSIONES

C/ de la Unió, 9  
+376 841 800 • AD700 Escaldes-Engordany

<https://www.durancarasso.es>

Les données de chaque bien immobilier ne font pas partie d'une offre ou d'un contrat. Les déclarations faites par Durán Carasso Grupo Inmobiliario, verbalement ou par écrit, concernant les biens immobiliers, leur état ou leur valeur, ne doivent pas être considérées comme exactes ou factuelles. Les photographies montrent uniquement des parties spécifiques des biens tels qu'ils étaient au moment de leur prise. Les dimensions, superficies et distances fournies ne sont qu'approximatives et doivent être vérifiées par le client. Les images générées par ordinateur ne sont qu'une indication de l'aspect potentiel des biens et peuvent changer à tout moment. Les informations concernant un bien immobilier sont susceptibles de changer à tout moment.