

Durán Carasso

Espaces commerciaux exclusifs de grand format
sur l'Avenue Carlemany, Andorra la Vella

Ref. AD1032-2

<https://www.durancarasso.es>

Espaces commerciaux exclusifs de grand format sur l'Avenue Carlemany

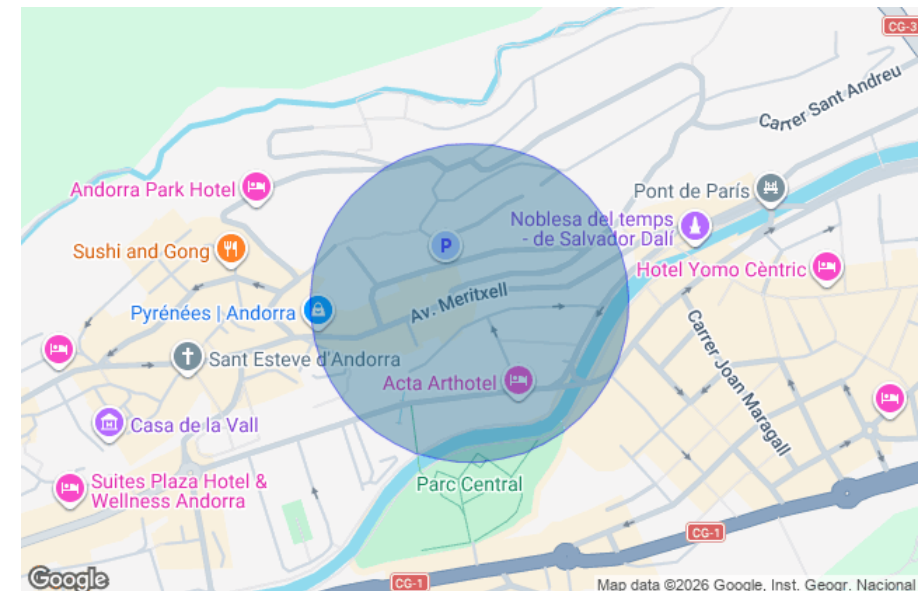
Ref. AD1032-2



Visibilité, prestige et polyvalence sur la rue la plus prisée d'Escaldes-Engordany

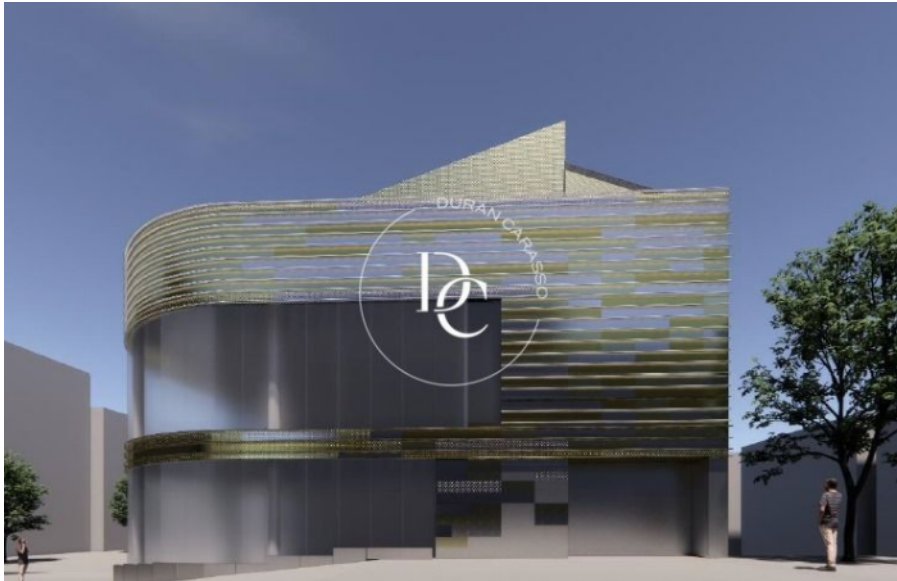
Durán Carasso présente un impressionnant local commercial neuf, situé dans le tronçon le plus élevé et le plus exclusif de l'avenue Carlemany, considérée comme l'un des axes commerciaux les plus consolidés et prestigieux de la Principauté d'Andorre. Une localisation stratégique, entourée de grandes enseignes et bénéficiant d'un très fort passage piéton, garantissant une visibilité maximale et un excellent potentiel commercial. Le local, livré en état "brut", offre une surface totale de 1 770,25 m², répartie de manière très fonctionnelle sur quatre niveaux, permettant le développement de proje...

Surface	1.772 m ²
Loyer mensuel	65.000 €
Prix cession	0 €

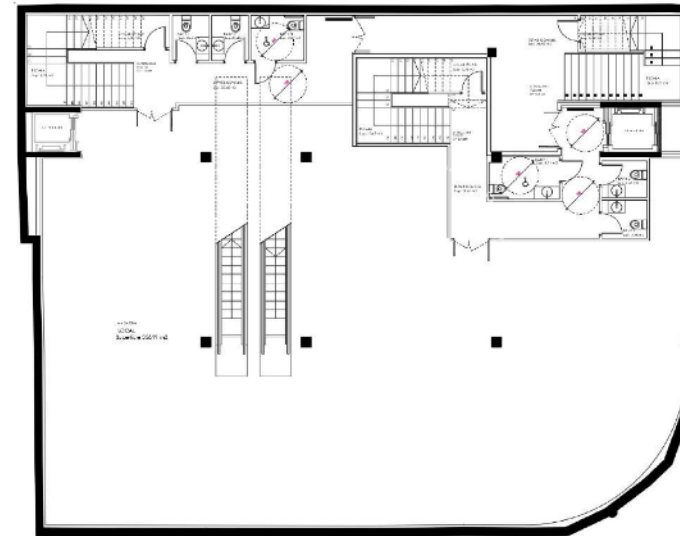


Espaces commerciaux exclusivos de grand format sur l'Avenue Carlemany

Ref. AD1032-2

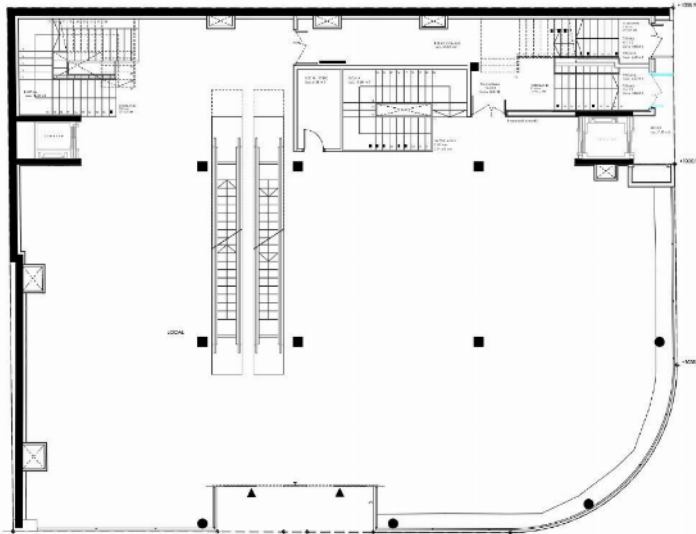


Durán Carasso
GRUPO FAMILIAR



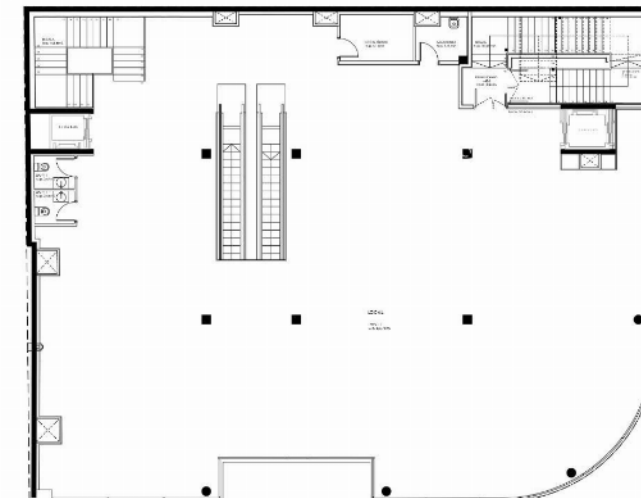
Planta soterrani

Durán Carasso
GRUPO FAMILIAR



Planta baixa

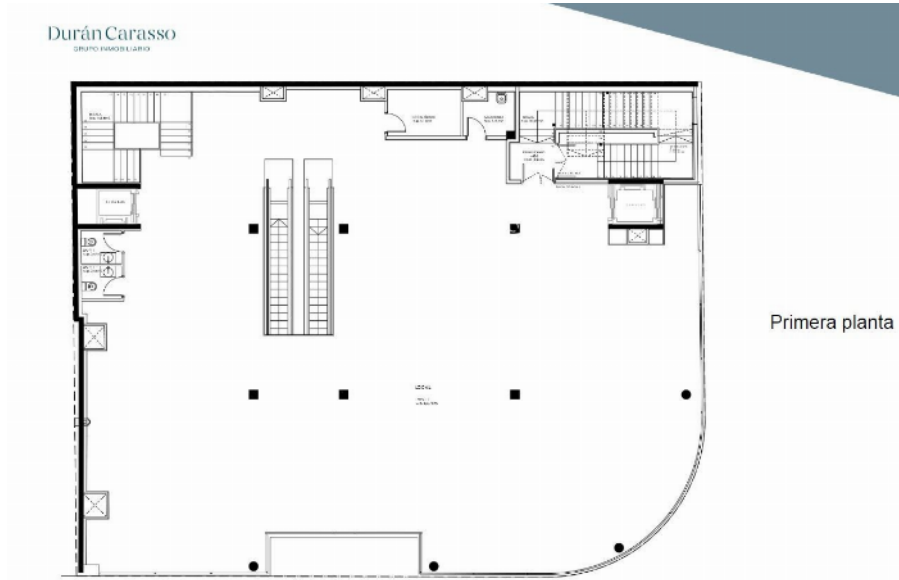
Durán Carasso
GRUPO FAMILIAR



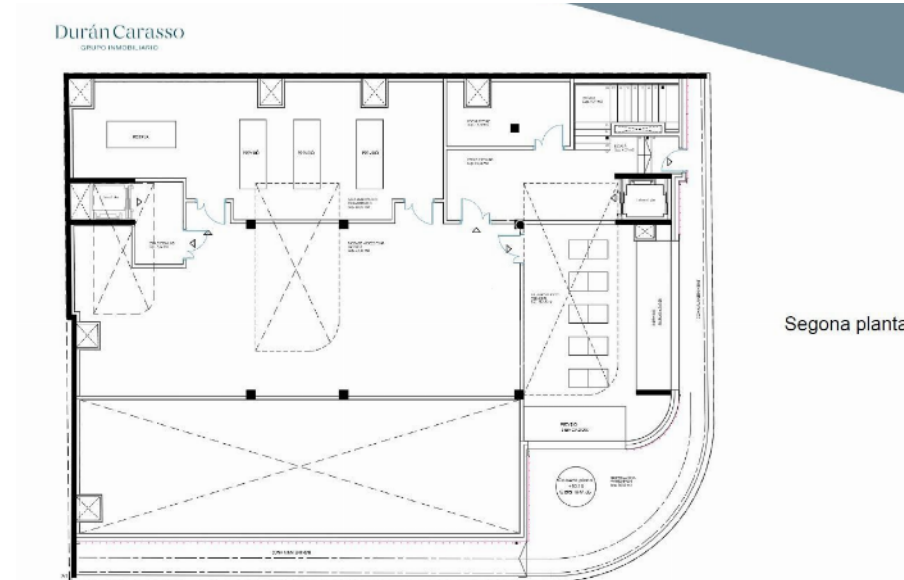
Primera planta

Espacios comerciales exclusivos de grand format sur l'Avenue Carlemany

Ref. AD1032-2



Primera planta



Segona planta

n Carasso
GRUPO INMOBILIARIO

PLANTES	LOCALS	SUP COMUNS
Planta Soterrani	5,97 m ²	43,53 m ²
Planta Baixa	5,17 m ²	56,70 m ²
Planta Primera	559,55 m ²	37,60 m ²
Planta Segona	142,04 m ²	362,44 m ²
SUP LOCAL	1.772,25 m²	
SUP COMUNS		500,27 m²
SUP CONSTRUÏDA		2.272,52 m²

Durán Carasso

INVERSIONES

C/ de la Unió, 9
+376 841 800 • AD700 Escaldes-Engordany

<https://www.durancarasso.es>

Les données de chaque bien immobilier ne font pas partie d'une offre ou d'un contrat. Les déclarations faites par Durán Carasso Grupo Inmobiliario, verbalement ou par écrit, concernant les biens immobiliers, leur état ou leur valeur, ne doivent pas être considérées comme exactes ou factuelles. Les photographies montrent uniquement des parties spécifiques des biens tels qu'ils étaient au moment de leur prise. Les dimensions, superficies et distances fournies ne sont qu'approximatives et doivent être vérifiées par le client. Les images générées par ordinateur ne sont qu'une indication de l'aspect potentiel des biens et peuvent changer à tout moment. Les informations concernant un bien immobilier sont susceptibles de changer à tout moment.