

Durán Carasso

Locaux commerciaux de grand format sur
l'Avinguda Meritxell, Andorra la Vella

Ref. AD1035

<https://www.durancarasso.es>

Locaux commerciaux de grand format sur l'Avinguda Meritxell

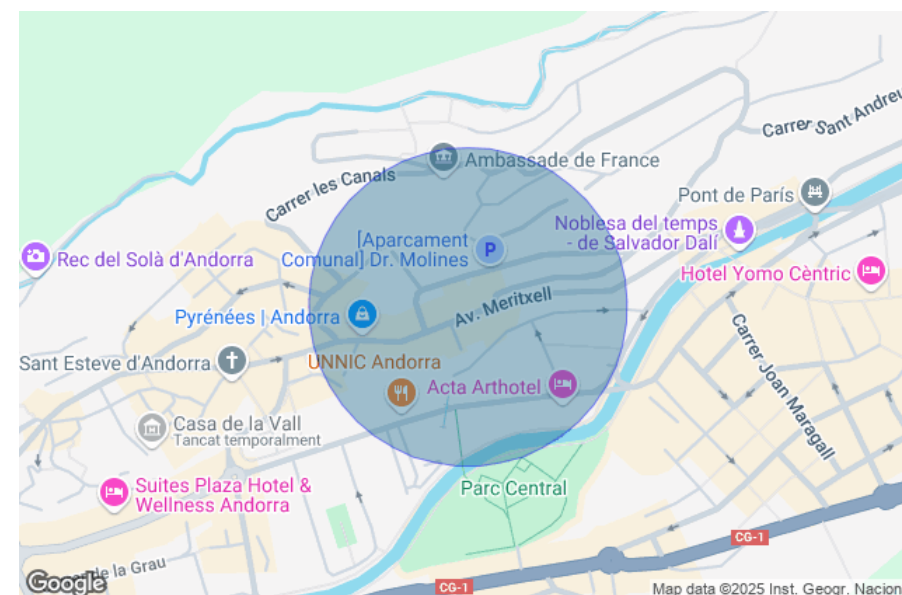
Ref. AD1035



1.456m² divisible en deux locaux aménagés pour l'industrie hôtelière

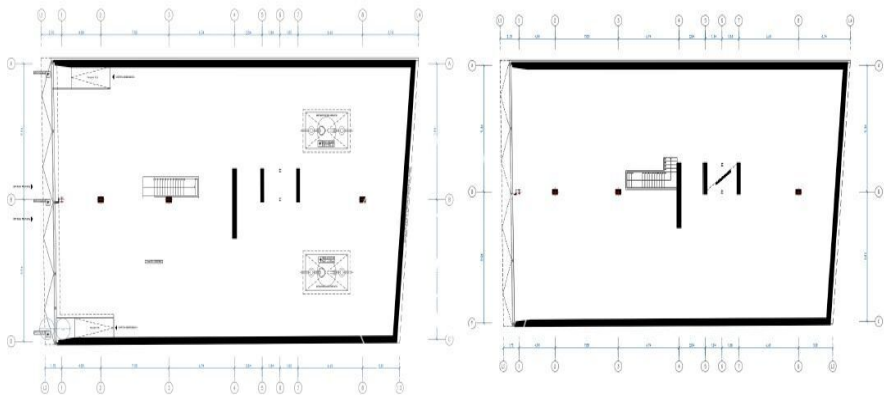
Nous vous présentons deux locaux commerciaux situés en plein cœur de l'avenue Meritxell, l'axe commercial le plus emblématique et le plus fréquenté d'Andorre-la-Vieille. Cette localisation est synonyme de visibilité, de prestige et d'un flux piéton constant, faisant de ces espaces une opportunité exceptionnelle pour des projets de grande envergure. Les locaux sont livrés en état "brut" et offrent une surface totale de 1 456,60m², répartie sur le rez-de-chaussée et le premier étage, avec une configuration permettant de les adapter à différentes activités et concepts commerciaux. Leur distribution et leurs dimensions les rendent parti...

Surface	728 m ²
Loyer mensuel	35.000 €
Prix cession	0 €



Locaux commerciaux de grand format sur l'Avinguda Meritxell

Ref. AD1035

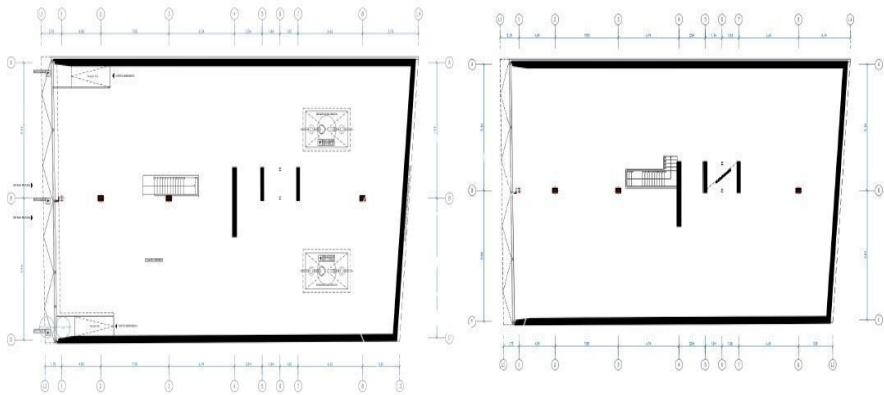


Planta Baja	
TOTAL CONSTRUIDA PLANTA BAJA	728,30 m ²
TOTAL CONSTRUIDA PLANTA 1	728,30 m ²
TOTAL PLANTA BAJA + P1	1.456,60 m²

Planta +1

Durán Carasso
GRUPO INMOBILIARIO

OBRA NUEVA M29
LOCALES COMERCIALES EN
ALQUILER
REF.: 20230911



Planta Baja	
TOTAL CONSTRUIDA PLANTA BAJA	728,30 m ²
TOTAL CONSTRUIDA PLANTA 1	728,30 m ²
TOTAL PLANTA BAJA + P1	1.456,60 m²

Planta +1



Locaux commerciaux de grand format sur l'Avinguda Meritxell

Ref. AD1035



Durán Carasso
GRUPO INMOBILIARIO

OBRA NUEVA M29
LOCALES COMERCIALES EN
ALQUILER
REF.: 20230911



Durán Carasso
GRUPO INMOBILIARIO

OBRA NUEVA M29
LOCALES COMERCIALES EN
ALQUILER
REF.: 20230911



Durán Carasso

INVERSIONES

Avda. del Fener, 4 2ª
+376 841 800 • AD700 Escaldes-Engordany

<https://www.durancarasso.es>

Les données de chaque bien immobilier ne font pas partie d'une offre ou d'un contrat. Les déclarations faites par Durán Carasso Grupo Inmobiliario, verbalement ou par écrit, concernant les biens immobiliers, leur état ou leur valeur, ne doivent pas être considérées comme exactes ou factuelles. Les photographies montrent uniquement des parties spécifiques des biens tels qu'ils étaient au moment de leur prise. Les dimensions, superficies et distances fournies ne sont qu'approximatives et doivent être vérifiées par le client. Les images générées par ordinateur ne sont qu'une indication de l'aspect potentiel des biens et peuvent changer à tout moment. Les informations concernant un bien immobilier sont susceptibles de changer à tout moment.