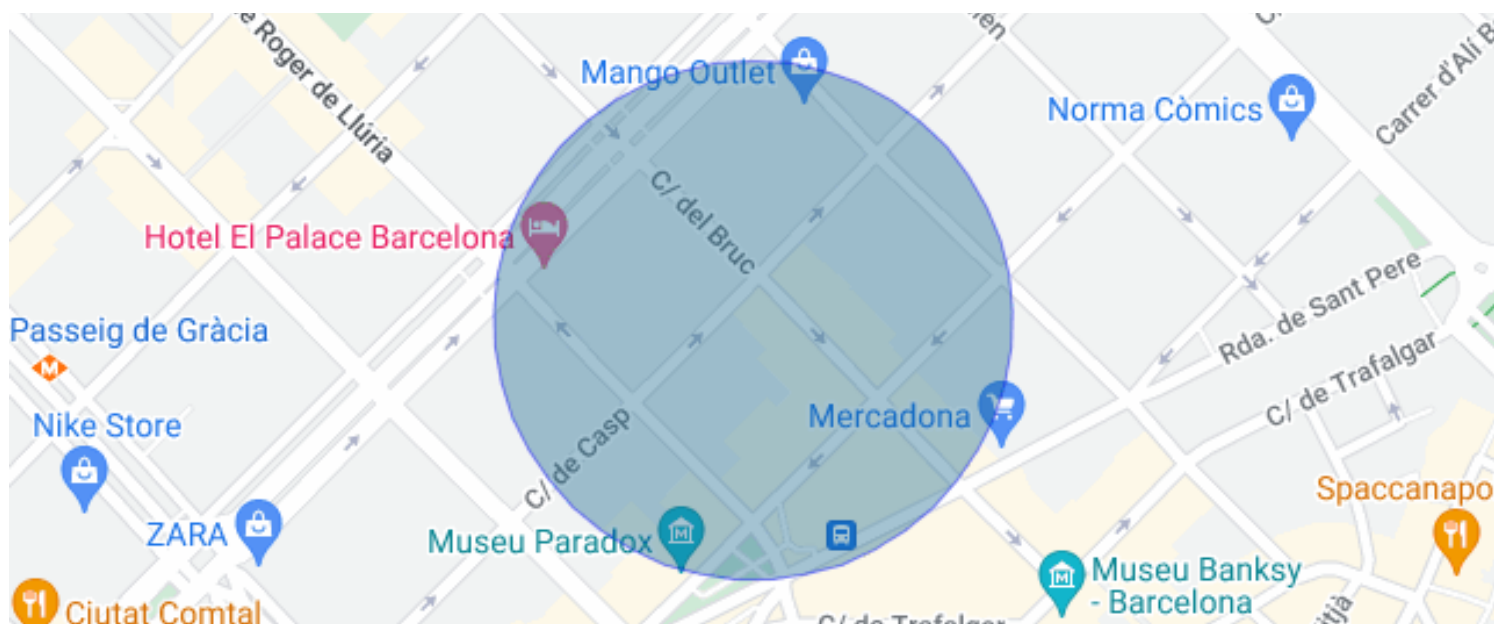




## APPARTEMENT LUMINEUX EN CHAMFREIN AVEC TERRASSES ET VUE SUR LA SAGRADA FAMILIA A...

La Dreta de l'Eixample / Barcelona

<b>Prix</b>	<b>840.000 €</b>	✓ Air conditionné	✓ Chauffage
Sur. construite	147 m <sup>2</sup>	✓ Vues	✓ Ascenseur
Chambres	4	✓ Cheminée	✓ Balcon
Salles de bain	2	✓ Armoires	✓ Dehors
Classement énergétique	En suspens		
Cote d'émission	En suspens		
Année de construction	1981		
Sol	5		



## La Dreta de l'Eixample / Barcelona

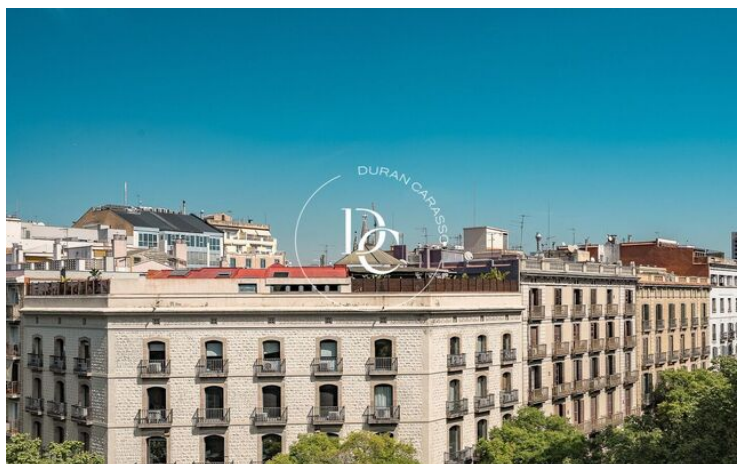
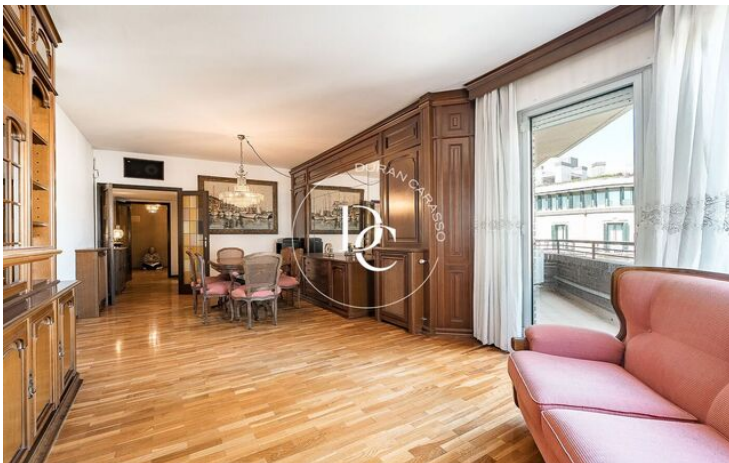
Cet appartement de 147 m<sup>2</sup> est situé dans la Dreta de l'Eixample, en plein cœur du Quadrat d'Or de Barcelone, le quartier le plus emblématique de la ville et réputé pour la richesse de son architecture moderniste.

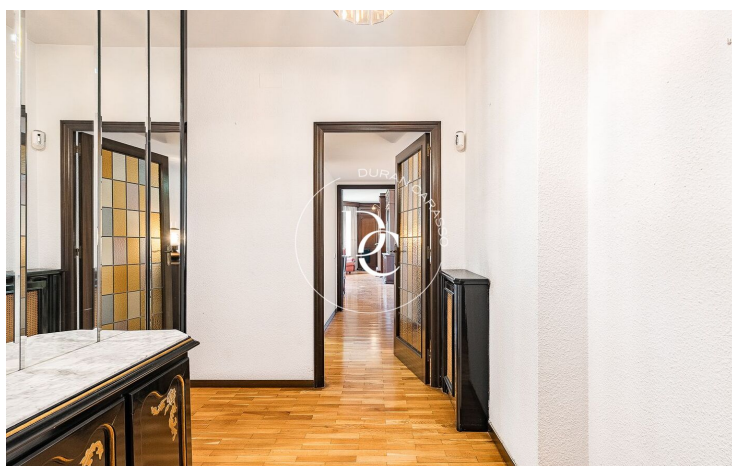
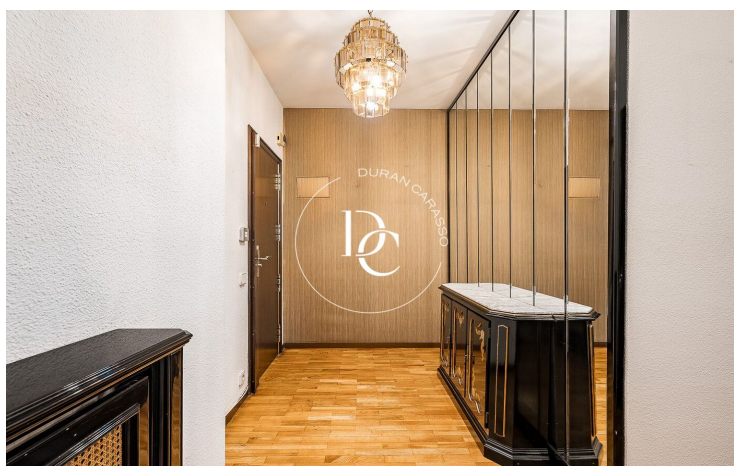
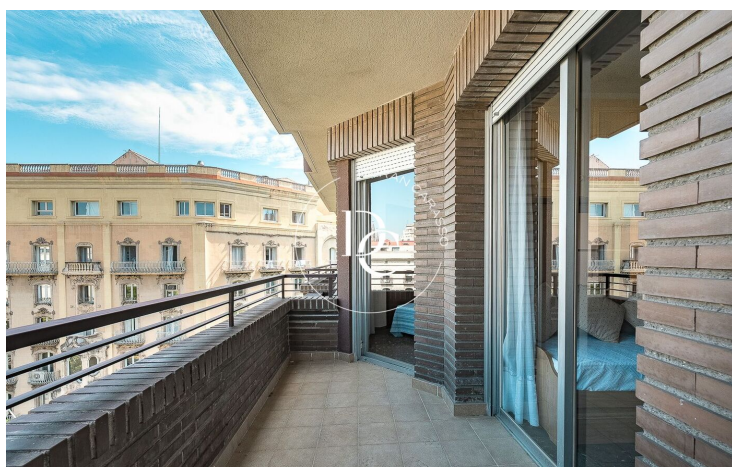
Situé dans un immeuble de Núñez y Navarro, le bien occupe un angle au cinquième étage, ce qui lui confère une excellente luminosité tout au long de la journée, ainsi que deux agréables terrasses. Il s'agit d'un appartement en chamfrein (chaflán), c'est-à-dire qu'il ne s'agit pas simplement d'un logement d'angle classique, mais d'une typologie architecturale singulière intégrant une façade supplémentaire en diagonale à l'angle du bâtiment. Cette configuration lui offre une troisième orientation, favorisant une plus grande luminosité naturelle, une meilleure ventilation et une impression accrue d'espace et de caractère architectural.

La zone de jour comprend un vaste et lumineux salon-salle à manger avec cheminée et accès direct à l'une des terrasses. Grâce à son orientation et à sa hauteur, il bénéficie de vues dégagées sur de magnifiques immeubles modernistes du quartier ainsi que sur la Sagrada Família. Le salon dispose de parquet, et la cuisine, spacieuse et fonctionnelle, est reliée à une buanderie par une porte indépendante.

La zone de nuit est clairement séparée et se compose de quatre chambres extérieures. La suite principale dispose de sa propre salle de bain en suite, et le bien compte au total deux salles de bain complètes. Trois des chambres donnent directement accès à la terrasse, renforçant ainsi la luminosité et le confort des espaces.

Le bien se distingue par sa lumière naturelle abondante, ses vues dégagées et son excellente distribution. Son emplacement est exceptionnel, dans l'un des quartiers les plus prisés de Barcelone. Il est également équipé de la climatisation et du chauffage.





Les données de chaque bien immobilier ne font pas partie d'une offre ou d'un contrat. Les déclarations faites par Durán Carasso Grupo Inmobiliario, verbalement ou par écrit, concernant les biens immobiliers, leur état ou leur valeur, ne doivent pas être considérées comme exactes ou factuelles. Les photographies montrent uniquement des parties spécifiques des biens tels qu'ils étaient au moment de leur prise. Les dimensions, superficies et distances fournies ne sont qu'approximatives et doivent être vérifiées par le client. Les images générées par ordinateur ne sont qu'une indication de l'aspect potentiel des biens et peuvent changer à tout moment. Les informations concernant un bien immobilier sont susceptibles de changer à tout moment.

Contactez-nous si vous souhaitez plus d'informations ou pour organiser une visite.