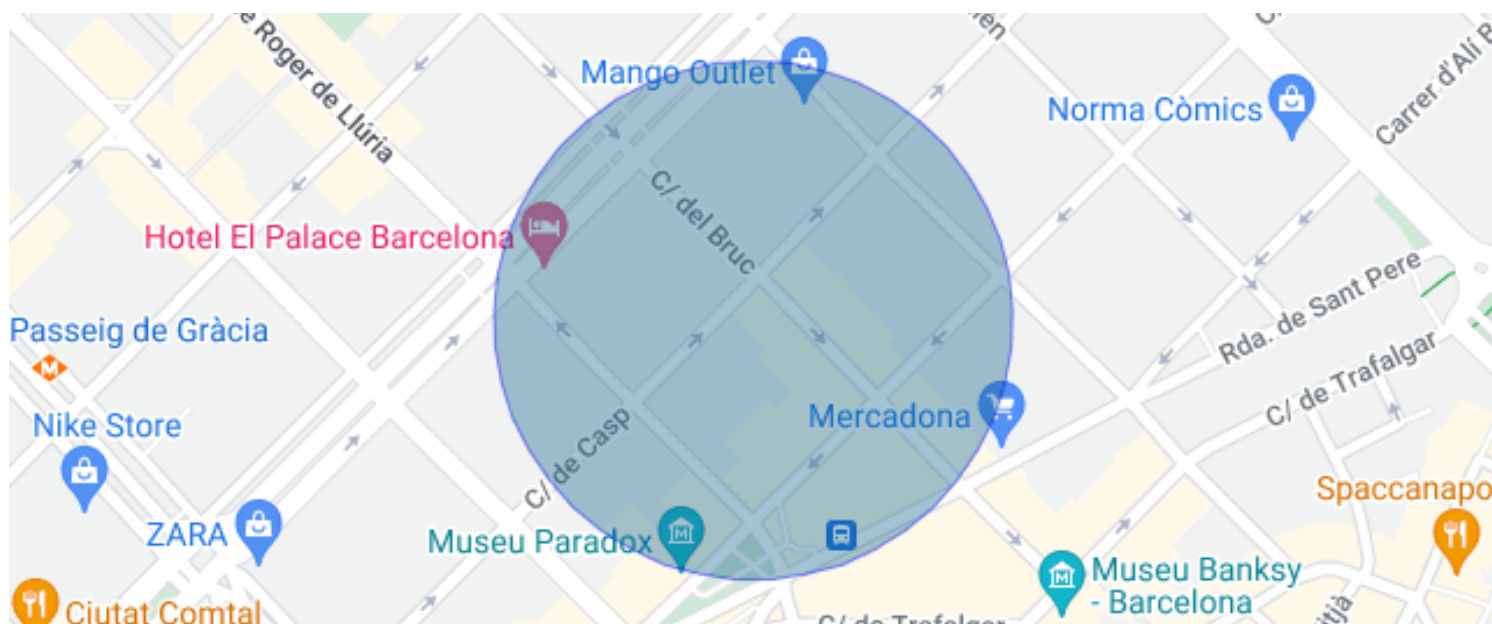


## APPARTEMENT DE LUXE DE 147 M2 AVEC VUES ET TERRASSE À VENDRE À LA DRETA DE L&#...

La Dreta de l'Eixample / Barcelona

Prix	1.225.000 €	✓ Air conditionné	✓ Pets
Sur. construite	147 m²	✓ Chauffage	✓ Vues
Sur. utile	136 m²	✓ Ascenseur	✓ Meublé
Chambres	3	✓ Sécurité	✓ Parking
Salles de bain	3	✓ Terrasse	✓ Concierge
Classement énergétique	E	✓ Balcon	✓ Armoires
Indice de performance énergétique	139.00 kw h/m² an	✓ Dehors	
Cote d'émission	E		
Émissions	28.00 co/m² an		
Année de construction	1981		
Sol	1		
Hauteur réelle	2		



## La Dreta de l'Eixample / Barcelona

Au cœur de la Dreta de l'Eixample, dans un immeuble classique soigneusement réhabilité, se trouve cet appartement de 147 m<sup>2</sup> comprenant trois chambres et deux salles de bain, ainsi qu'une agréable terrasse avec vue dégagée. Le logement a été entièrement rénové, associant design contemporain et matériaux de haute qualité, tout en préservant l'élégance propre au quartier.

Le salon-salle à manger, spacieux et lumineux, s'ouvre sur la terrasse grâce à de grandes fenêtres REHAU à triple vitrage, assurant une excellente isolation acoustique. Le parquet en chêne naturel trois couches apporte de la chaleur aux pièces principales, tandis que les salles de bain se distinguent par leurs carreaux en grès cérame Florim Rex et leurs robinets encastrés Hansgrohe.

La cuisine sur mesure intègre du mobilier Egger et un plan de travail en Neolith Everest Sunrise, complétés par des appareils électroménagers encastrés Bosch Série 8. Le système de climatisation Mitsubishi Electric dessert le salon et la chambre principale, avec des splits indépendants dans les chambres secondaires.

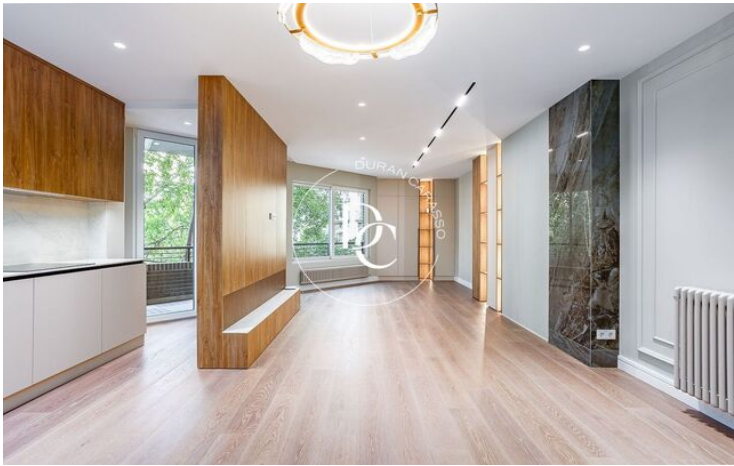
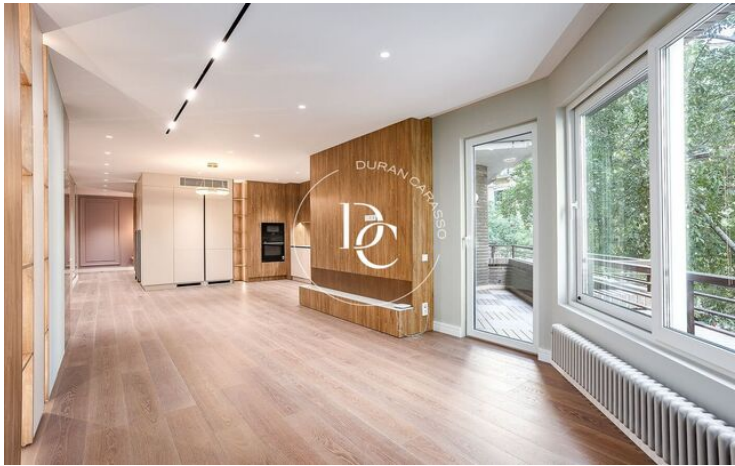
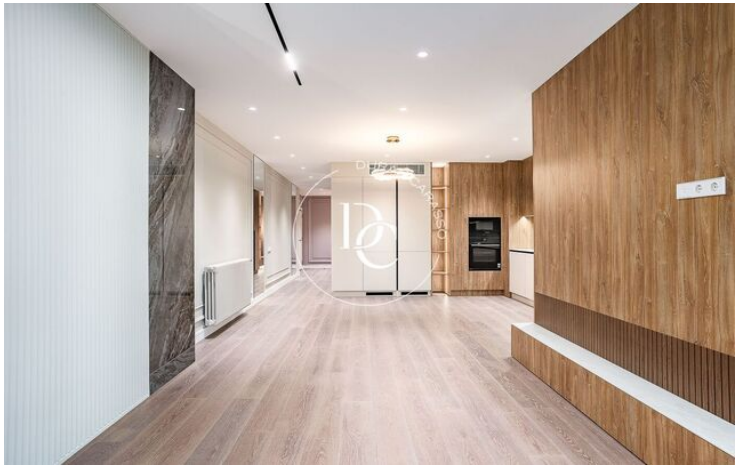
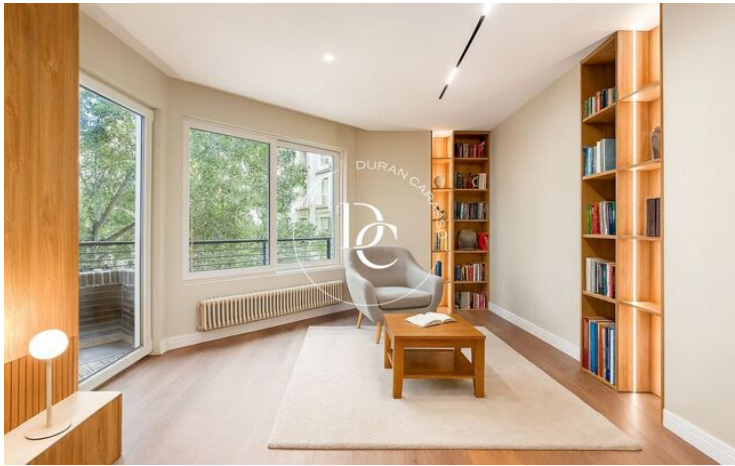
Le confort est renforcé par des radiateurs IRSAP TESI, une chaudière Bosch Condens 6000 W et des équipements électriques Jung LS 990 en finition blanche. Les détails décoratifs —moulures NOËL & MARQUET, portes affleurantes et poignées en onyx noir— apportent une touche de cohérence et de qualité à l'ensemble.

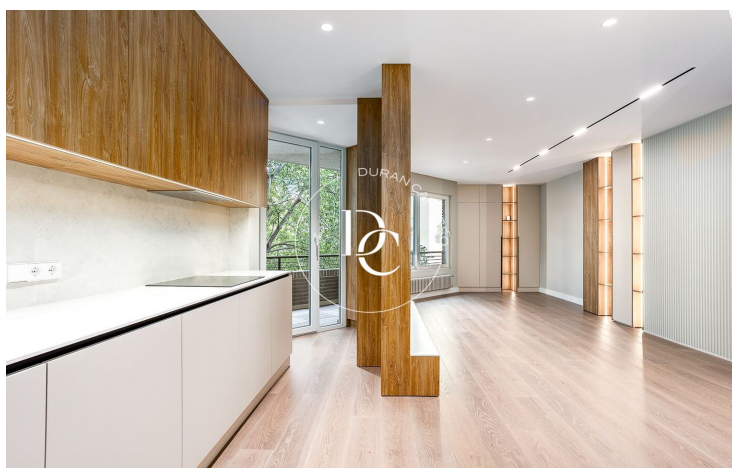
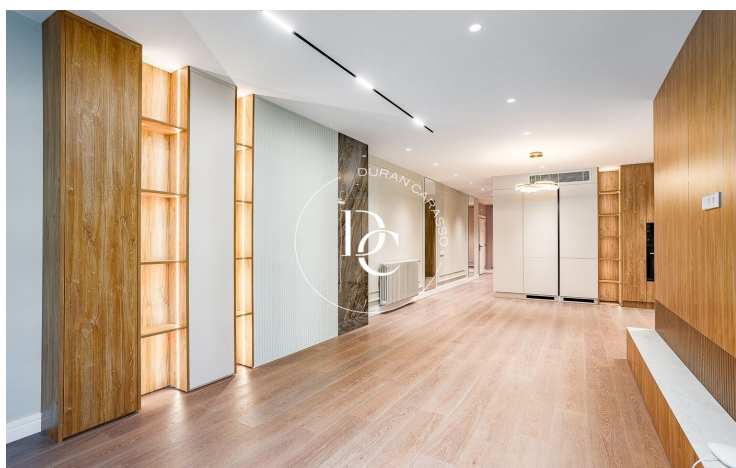
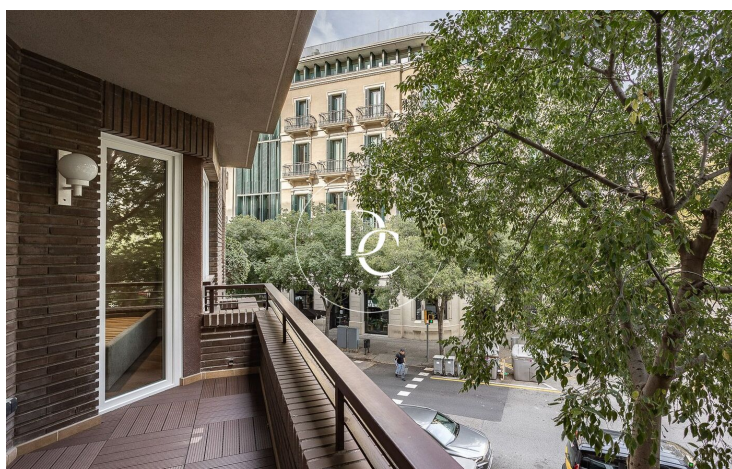
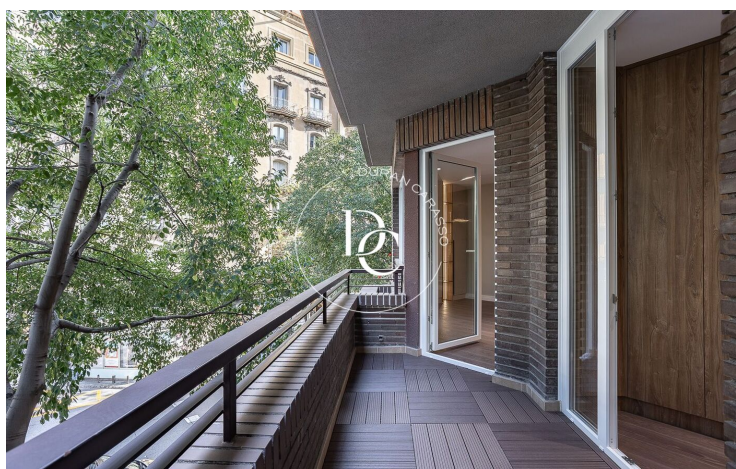
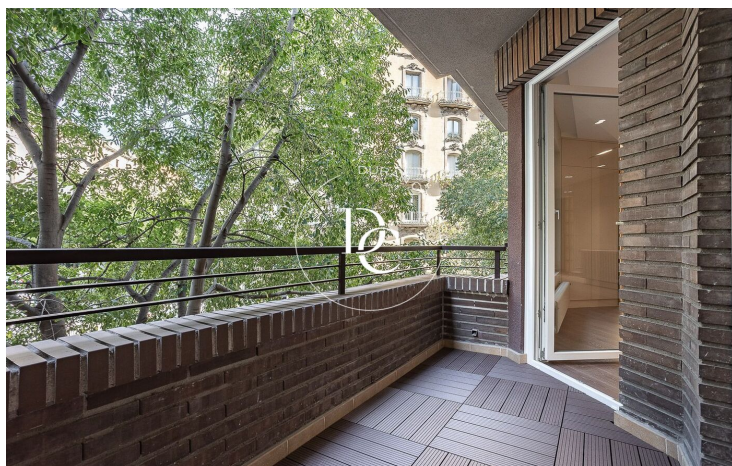
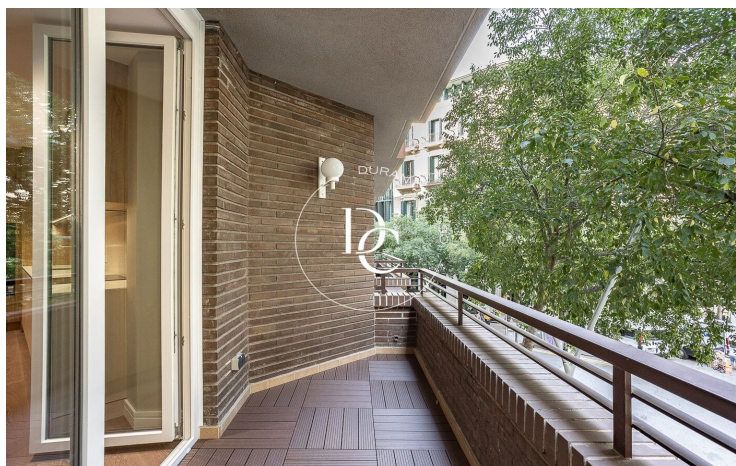
Il existe la possibilité de disposer d'une place de parking dans le même immeuble, un atout rare dans ce secteur.

Situé dans l'un des quartiers les plus recherchés de Barcelone, à proximité du Passeig de Sant Joan et à quelques minutes du Passeig de Gràcia, cet appartement offre un équilibre parfait entre emplacement, confort et design, idéal pour ceux qui recherchent un logement contemporain dans le plus classique des Eixample.

Contactez-nous pour organiser une visite !

Et souvenez-vous : Vivez là où vous méritez de vivre.





Les données de chaque bien immobilier ne font pas partie d'une offre ou d'un contrat. Les déclarations faites par Durán Carasso Grupo Inmobiliario, verbalement ou par écrit, concernant les biens immobiliers, leur état ou leur valeur, ne doivent pas être considérées comme exactes ou factuelles. Les photographies montrent uniquement des parties spécifiques des biens tels qu'ils étaient au moment de leur prise. Les dimensions, superficies et distances fournies ne sont qu'approximatives et doivent être vérifiées par le client. Les images générées par ordinateur ne sont qu'une indication de l'aspect potentiel des biens et peuvent changer à tout moment. Les informations concernant un bien immobilier sont susceptibles de changer à tout moment.

Contactez-nous si vous souhaitez plus d'informations ou pour organiser une visite.