



APPARTEMENT DE LUXE AVEC TERRASSE À VENDRE À LA DRETA DE L'EIXAMPLE, BARC...

La Dreta de l'Eixample / Barcelona

Prix

1.720.000 €

Sur. construite	203 m ²
Sur. utile	187 m ²
Chambres	4
Salles de bain	3
Classement énergétique	E
Indice de performance énergétique	128.00 kw h/m ² an
Cote d'émission	E
Émissions	27.00 co/m ² an
Année de construction	1900
Sol	2
Hauteur réelle	3

✓ Air conditionné

✓ Chauffage

✓ Ascenseur

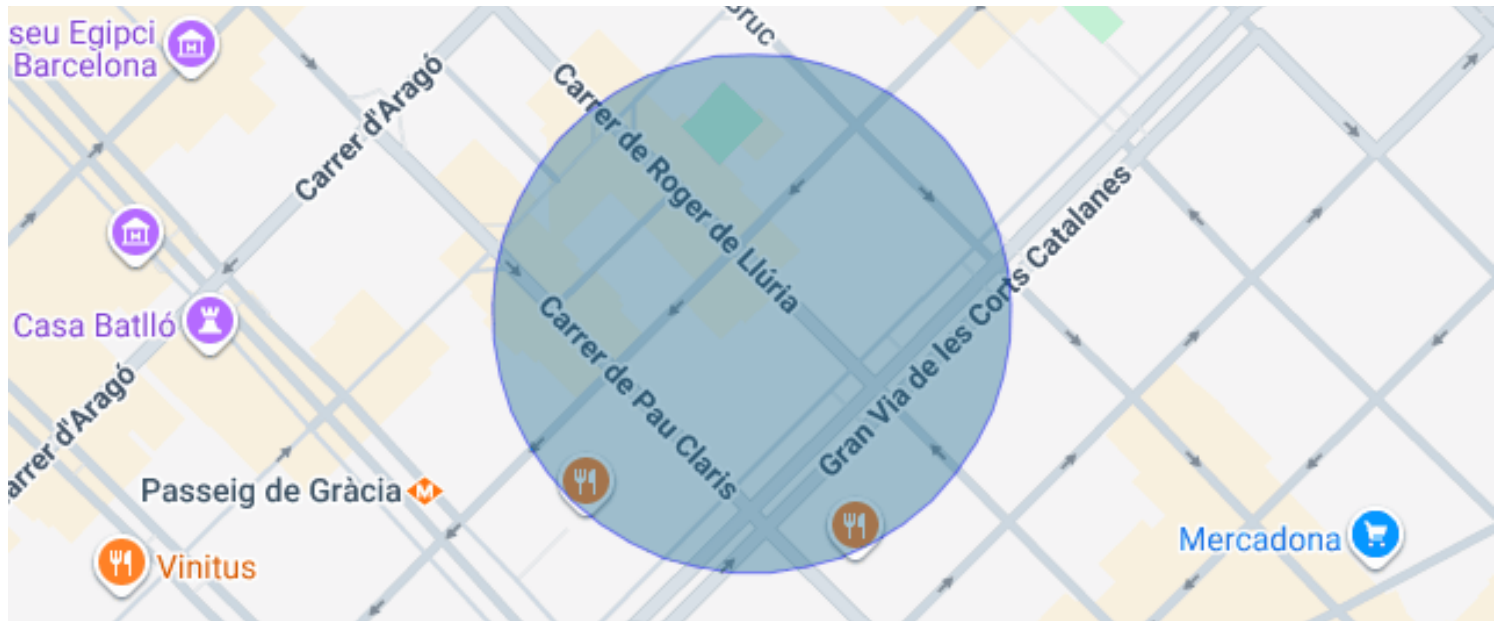
✓ Meublé

✓ Terrasse

✓ Concierge

✓ Balcon

✓ Armoires

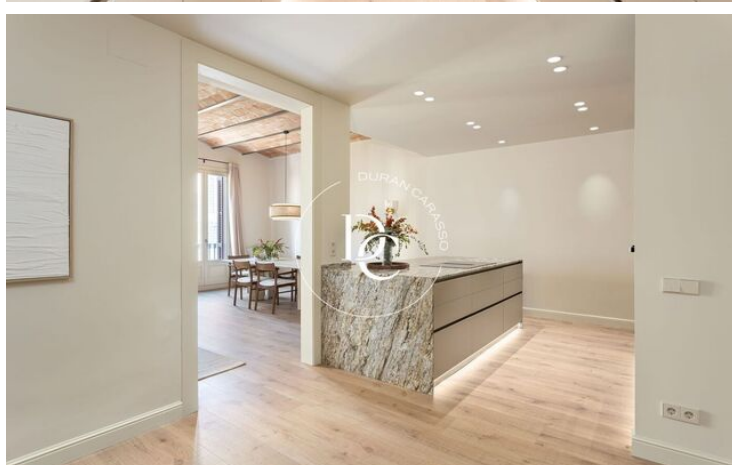
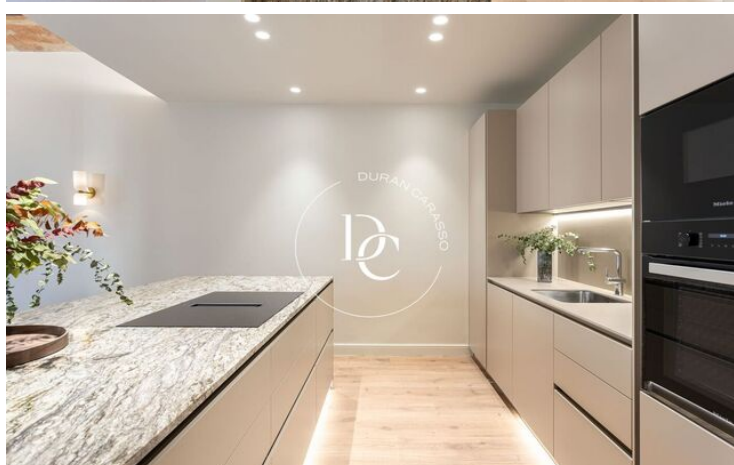
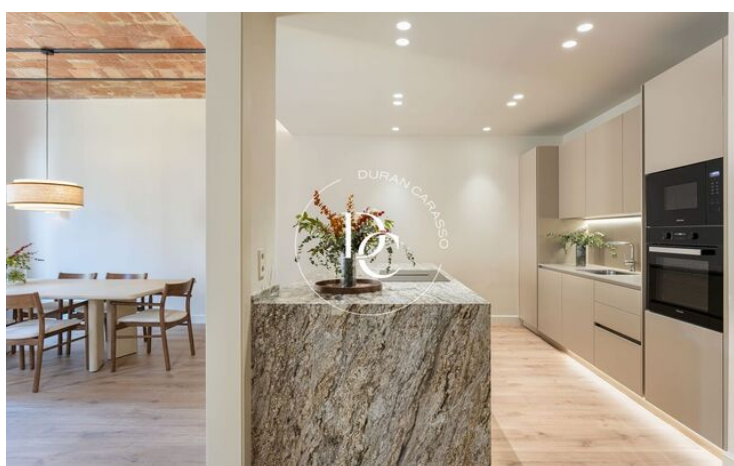
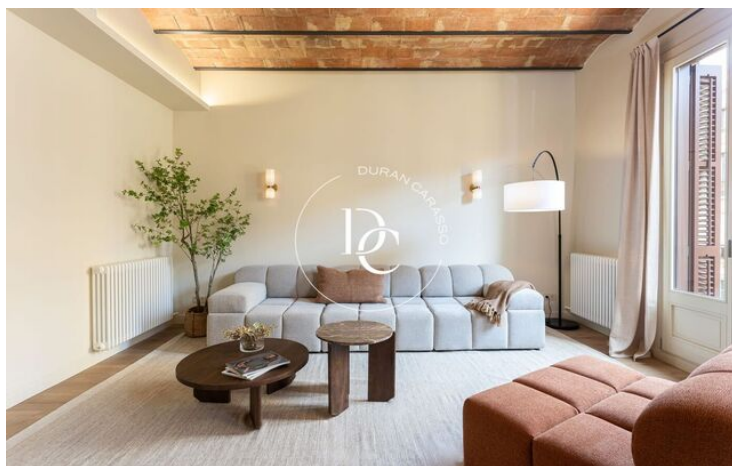


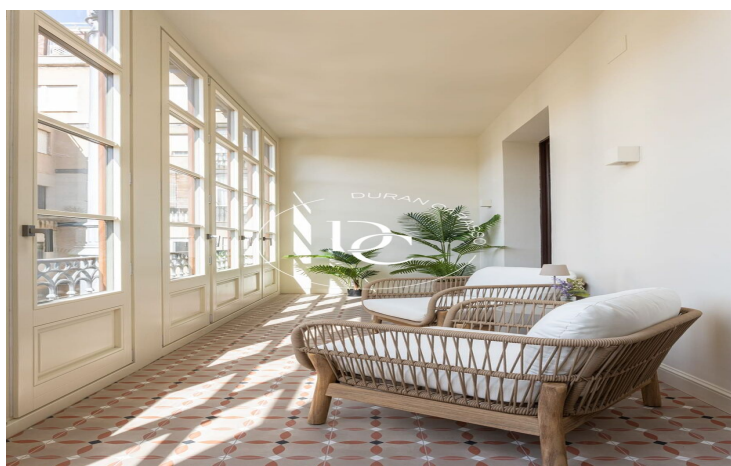
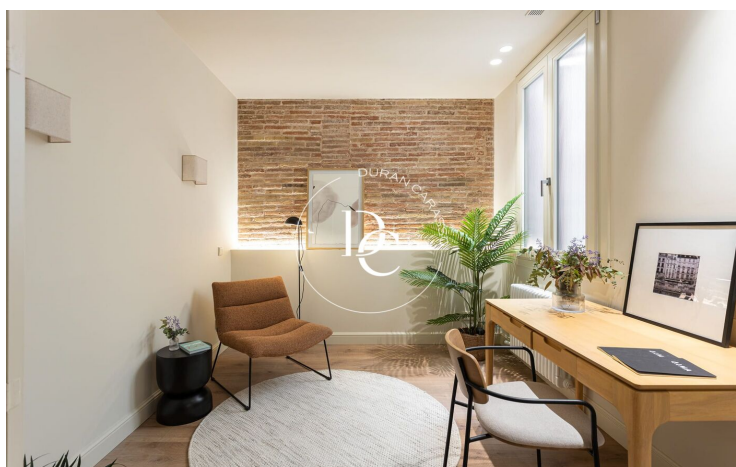
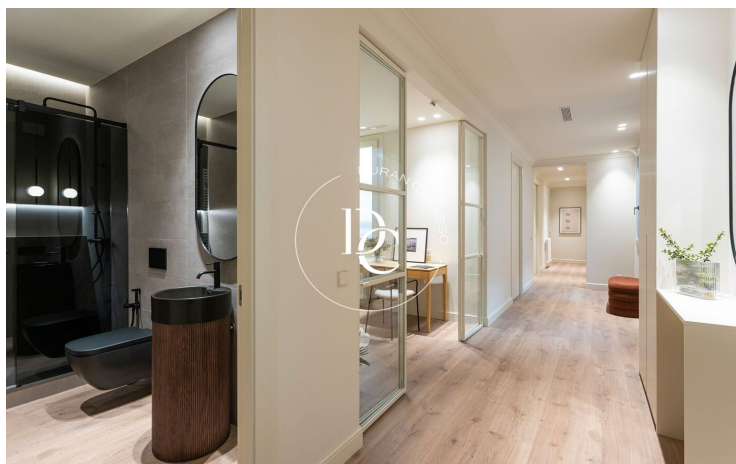
La Dreta de l'Eixample / Barcelona

À vendre, superbe appartement situé dans un immeuble noble de 1900 avec ascenseur, au troisième étage réel, d'une superficie de 203 m². Implanté au cœur de l'Eixample Dret, à l'angle des rues Roger de Llúria et Diputació, dans le prestigieux Quadrat d'Or, il bénéficie d'un emplacement exceptionnel, central et très bien desservi, à deux pas du Passeig de Gràcia et de la Plaça Catalunya.

La réhabilitation intégrale a respecté le charme d'origine de la propriété, en préservant des éléments tels que les voûtes catalanes et les murs en brique apparente, tout en intégrant des finitions modernes et de grande qualité. L'appartement se compose d'un vaste salon-salle à manger avec cuisine ouverte entièrement équipée, dotée d'un îlot central et d'un espace bureau, de quatre chambres doubles, de trois salles de bains complètes —dont une en suite— et d'une buanderie indépendante.

La partie jour s'ouvre sur deux balcons orientés à l'est donnant sur la rue Roger de Llúria, tandis qu'à l'arrière se trouve une magnifique terrasse orientée à l'ouest, lumineuse et ensoleillée. Un débarras de 13 m² situé au dernier étage complète.





Les données de chaque bien immobilier ne font pas partie d'une offre ou d'un contrat. Les déclarations faites par Durán Carasso Grupo Inmobiliario, verbalement ou par écrit, concernant les biens immobiliers, leur état ou leur valeur, ne doivent pas être considérées comme exactes ou factuelles. Les photographies montrent uniquement des parties spécifiques des biens tels qu'ils étaient au moment de leur prise. Les dimensions, superficies et distances fournies ne sont qu'approximatives et doivent être vérifiées par le client. Les images générées par ordinateur ne sont qu'une indication de l'aspect potentiel des biens et peuvent changer à tout moment. Les informations concernant un bien immobilier sont susceptibles de changer à tout moment.

Contactez-nous si vous souhaitez plus d'informations ou pour organiser une visite.