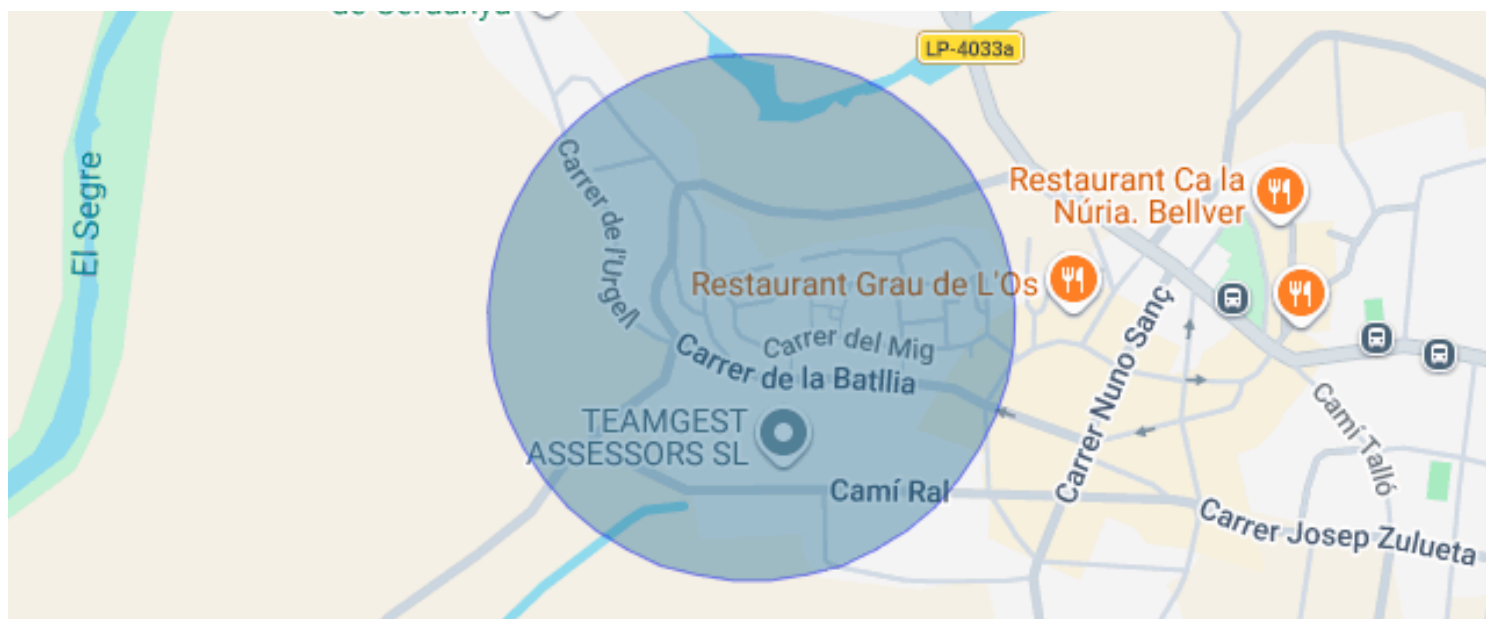




APPARTEMENT DE 40 M2 À LOUER À BELLVER DE CERDANYA

Bellver de Cerdanya / La Cerdanya

Prix	750 € / mois	✓ Air conditionné	✓ Chauffage
Sur. construite	62 m ²	✓ Vues montagne	✓ Cave
Chambre	1	✓ Meublé	✓ Cheminée
Salle de bain	1	✓ Balcon	
Classement énergétique	A		
Indice de performance énergétique	47.00 kw h/m ² an		
Cote d'émission	B		
Émissions	10.00 co/m ² an		
Année de construction	2025		
Sol	2		



Bellver de Cerdanya / La Cerdanya

Durán Carasso présente ce magnifique appartement à louer, situé au deuxième étage d'un immeuble, à quelques pas de la Plaça Major de Bellver de Cerdanya.

Ce logement constitue une résidence secondaire idéale pour les couples ou les petites familles souhaitant profiter de séjours inoubliables au cœur de la Cerdagne, en pleine nature, dans le calme des Pyrénées, tout en pratiquant des activités de plein air telles que la randonnée, le VTT ou le ski.

L'appartement bénéficie d'une excellente orientation qui lui apporte une abondante lumière naturelle tout au long de la journée, créant une atmosphère chaleureuse et accueillante. La pièce de vie comprend un agréable salon-salle à manger avec cheminée, idéal pour les soirées d'hiver, ainsi qu'un accès direct à un balcon offrant de belles vues sur les paysages environnants.

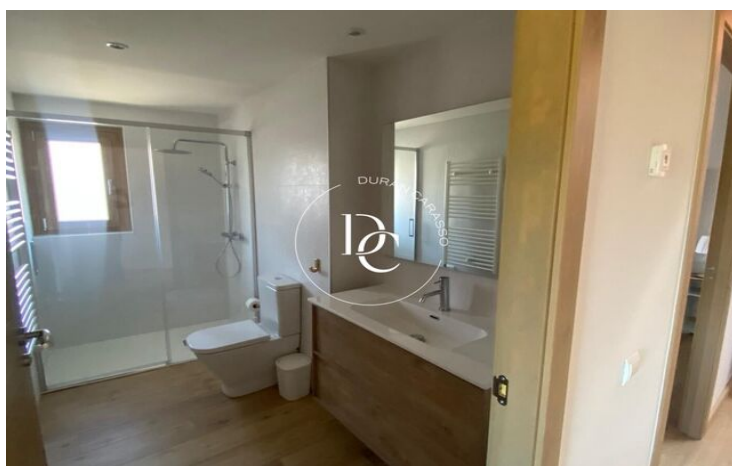
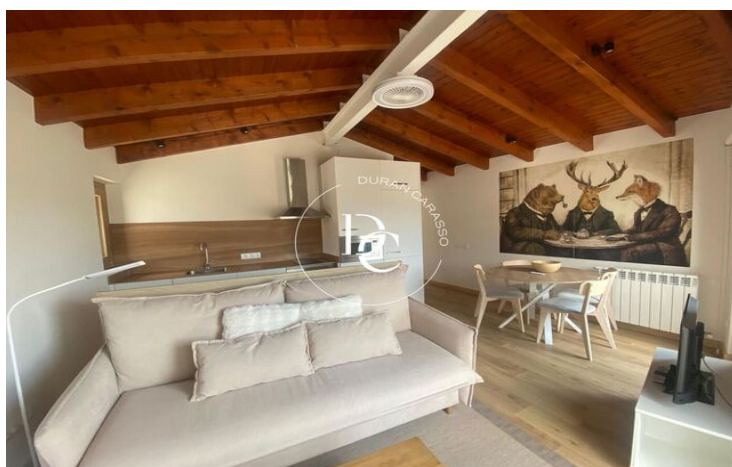
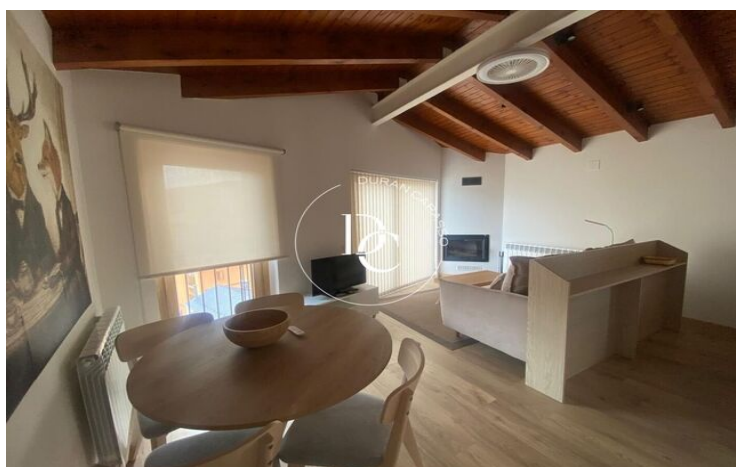
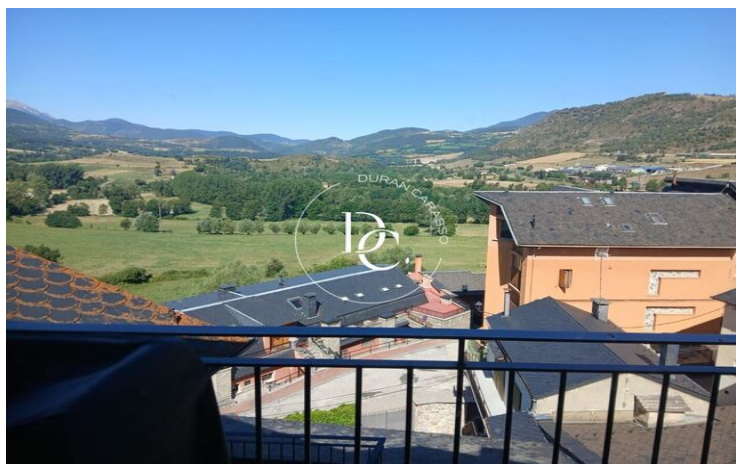
La cuisine, au design fonctionnel, est entièrement intégrée à l'espace de vie et équipée de tous les appareils nécessaires au quotidien. L'espace nuit comprend une confortable chambre avec placard intégré ainsi qu'une salle de bains moderne équipée d'une douche à l'italienne.

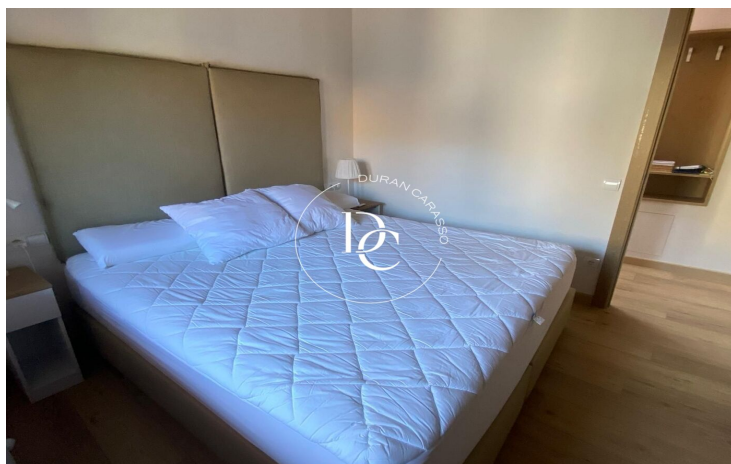
Le logement est doté d'un système de chauffage par aérothermie performant, garantissant un excellent confort avec une consommation énergétique réduite. Une connexion Wi-Fi est également disponible afin de permettre le télétravail ou de profiter pleinement de votre temps libre.

L'appartement comprend un casier à skis privatif, idéal pour ranger tout votre matériel après une journée sur les pistes. Son excellente situation, à quelques mètres du centre historique de Bellver de Cerdanya, permet de rejoindre facilement tous les commerces, restaurants et services de la commune, tout en bénéficiant d'une vaste zone de stationnement public à proximité immédiate.

Contrat de location saisonnière.

...





Les données de chaque bien immobilier ne font pas partie d'une offre ou d'un contrat. Les déclarations faites par Durán Carasso Grupo Inmobiliario, verbalement ou par écrit, concernant les biens immobiliers, leur état ou leur valeur, ne doivent pas être considérées comme exactes ou factuelles. Les photographies montrent uniquement des parties spécifiques des biens tels qu'ils étaient au moment de leur prise. Les dimensions, superficies et distances fournies ne sont qu'approximatives et doivent être vérifiées par le client. Les images générées par ordinateur ne sont qu'une indication de l'aspect potentiel des biens et peuvent changer à tout moment. Les informations concernant un bien immobilier sont susceptibles de changer à tout moment.

Contactez-nous si vous souhaitez plus d'informations ou pour organiser une visite.