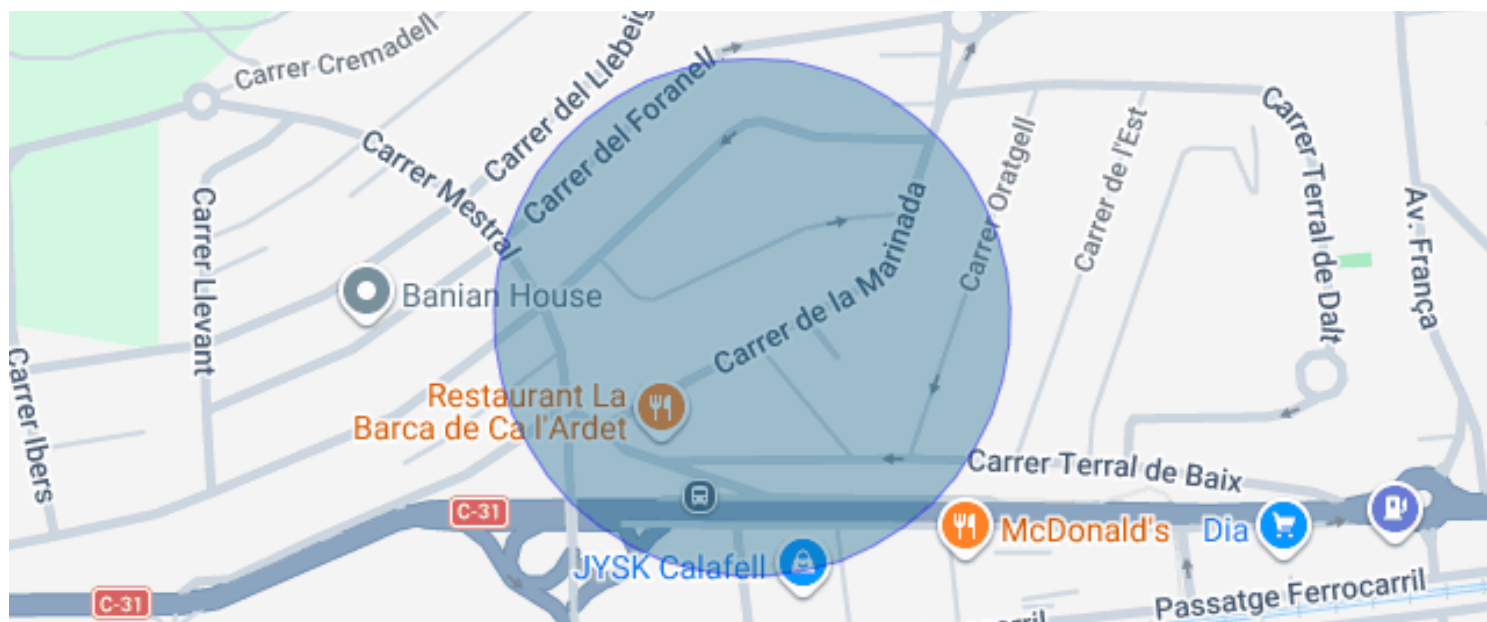


SPECTACULAIRE MAISON AVEC PISCINE À CALAFELL

Calafell / Baix Penedès

Prix	695.000 €	✓ Air conditionné	✓ Chauffage
Sur. construite	237 m²	✓ Vues	✓ Jardin
Chambres	5	✓ Cave	✓ Cheminée
Salles de bain	3	✓ Parking	✓ Terrasse
Terrain	760 m²	✓ Armoires	✓ Dehors
Classement énergétique	F		
Indice de performance énergétique	345.00 kw h/m² an		
Cote d'émission	G		
Émissions	88.00 co/m² an		
Année de construction	1980		



Calafell / Baix Penedès

Duran Carasso présente cette villa individuelle exclusive, récemment rénovée, située dans l'un des quartiers résidentiels les plus prisés de Calafell, Mas Mel, à quelques minutes de la mer.

La propriété est implantée sur un terrain de 760 m² et offre une surface construite de 240 m², répartie sur deux niveaux. L'espace de vie propose un élégant concept ouvert intégrant salon, salle à manger et cuisine, créant une atmosphère spacieuse, lumineuse et fonctionnelle. De grandes baies vitrées depuis le salon principal offrent une vue directe sur le jardin et la piscine, avec un accès direct à l'extérieur.

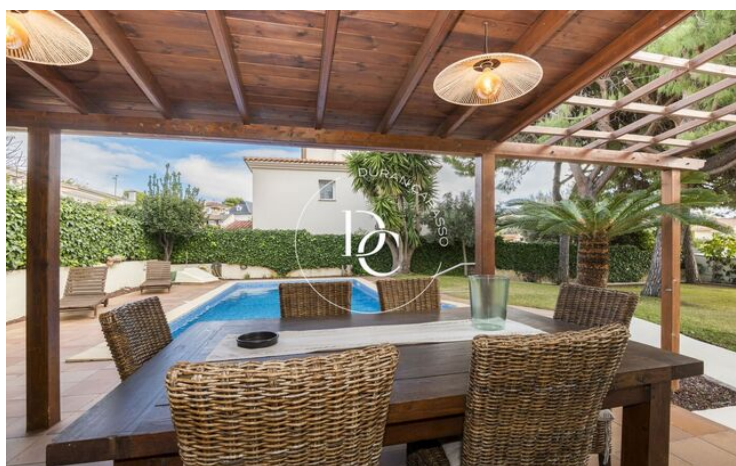
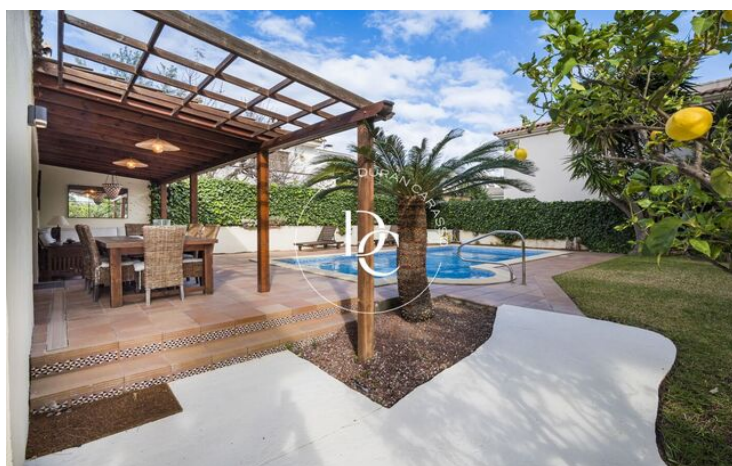
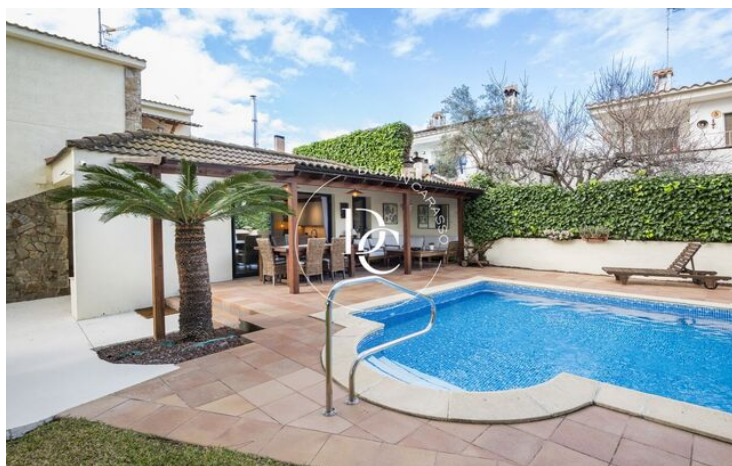
Le jardin privé avec piscine et porche couvert est le véritable atout de la propriété, un espace idéal pour profiter du style de vie méditerranéen tout au long de l'année.

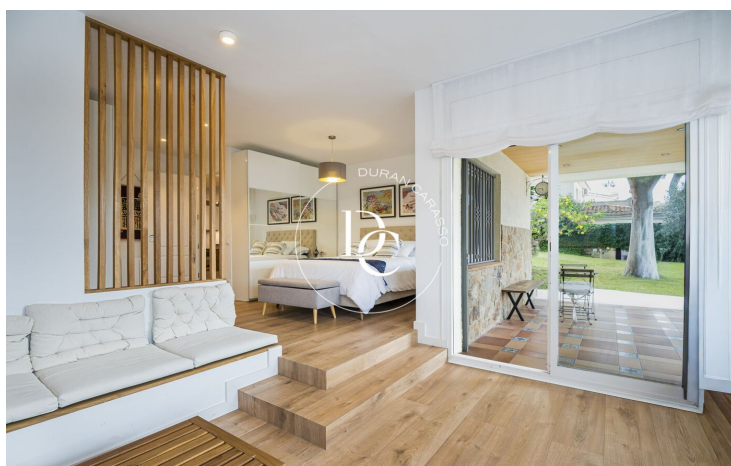
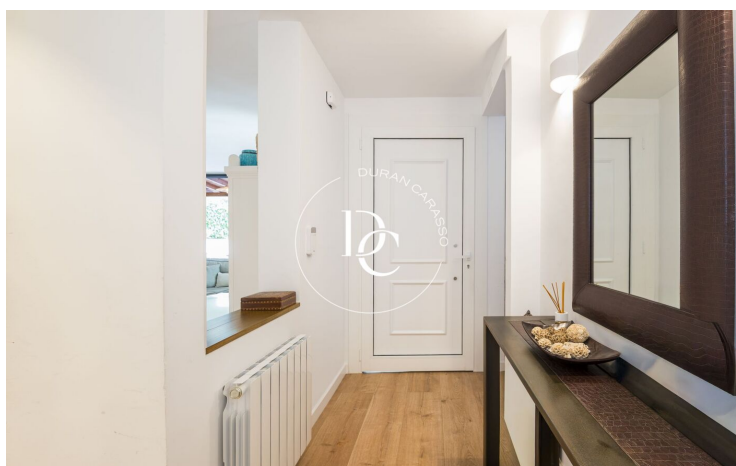
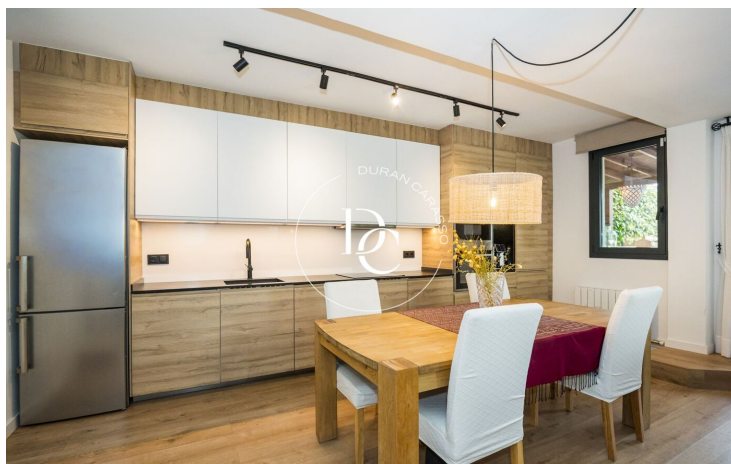
Le rez-de-chaussée accueille une élégante suite parentale avec dressing, salle de bains privative, espace de travail et accès à une terrasse, ainsi qu'une chambre polyvalente et des toilettes invités. À l'étage, on trouve trois chambres lumineuses et une salle de bains complète, avec accès à une vaste terrasse de 50 m², parfaite comme espace extérieur supplémentaire.

La villa dispose de grands espaces extérieurs, de finitions contemporaines et d'un stationnement pour plusieurs véhicules, offrant confort, intimité et fonctionnalité.

En outre, la propriété bénéficie d'une excellente situation, avec un accès rapide aux principaux axes routiers C-31, N-340 et l'autoroute AP-7, facilitant les déplacements. Sitges se trouve à 20 minutes, l'aéroport de Barcelone-El Prat à 35 minutes et le centre de Barcelone à 45 minutes.

Elle se situe également dans un environnement résidentiel établi, avec tous les services et établissements scolaires à proximité, tels que commerces, supermarchés, centres médicaux...





Les données de chaque bien immobilier ne font pas partie d'une offre ou d'un contrat. Les déclarations faites par Durán Carasso Grupo Inmobiliario, verbalement ou par écrit, concernant les biens immobiliers, leur état ou leur valeur, ne doivent pas être considérées comme exactes ou factuelles. Les photographies montrent uniquement des parties spécifiques des biens tels qu'ils étaient au moment de leur prise. Les dimensions, superficies et distances fournies ne sont qu'approximatives et doivent être vérifiées par le client. Les images générées par ordinateur ne sont qu'une indication de l'aspect potentiel des biens et peuvent changer à tout moment. Les informations concernant un bien immobilier sont susceptibles de changer à tout moment.

Contactez-nous si vous souhaitez plus d'informations ou pour organiser une visite.