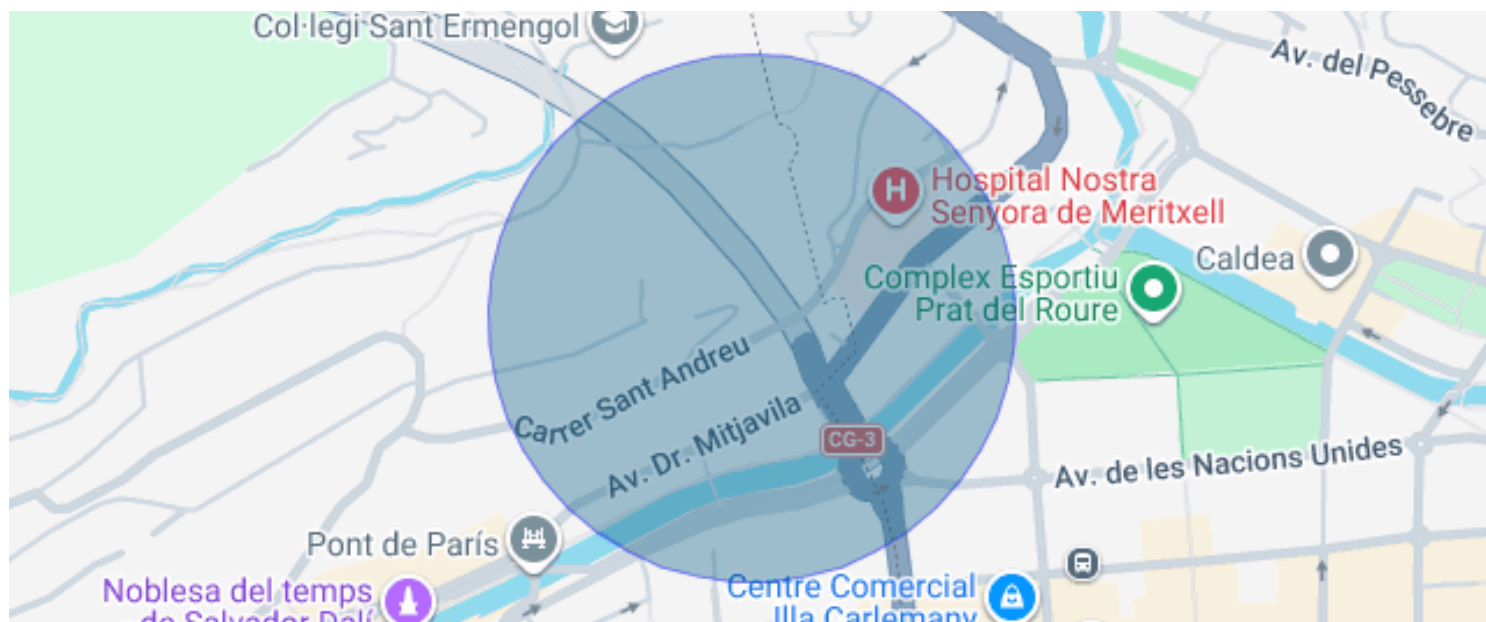




MAGNIFIQUE CHALET MITOYEN À LOUER À SANT ANDREU

Les Escaldes / Escaldes - Engordany

Prix	6.000 € / mois	✓ Pets	✓ Chauffage
Sur. construite	191 m ²	✓ Vues montagne	✓ Jardin
Sur. utile	191 m ²	✓ Cave	✓ Cheminée
Chambres	4	✓ Parking	✓ Terrasse
Salles de bain	3	✓ Balcon	✓ Armoires
Classement énergétique	En suspens	✓ Dehors	
Cote d'émission	En suspens		
Sol	pr		
Hauteur réelle	4		



Les Escaldes / Escaldes - Engordany

Élégante maison mitoyenne située dans la prestigieuse Urbanisation Sant Andreu, Escaldes-Engordany, bénéficiant d'un emplacement privilégié alliant tranquillité, intimité et spectaculaires vues panoramiques sur toute la vallée d'Andorre. Cette propriété exclusive se distingue par son architecture de style andorran traditionnel, avec une élégante façade en pierre naturelle, combinée à des finitions intérieures modernes et fonctionnelles apportant confort et chaleur à chaque espace.

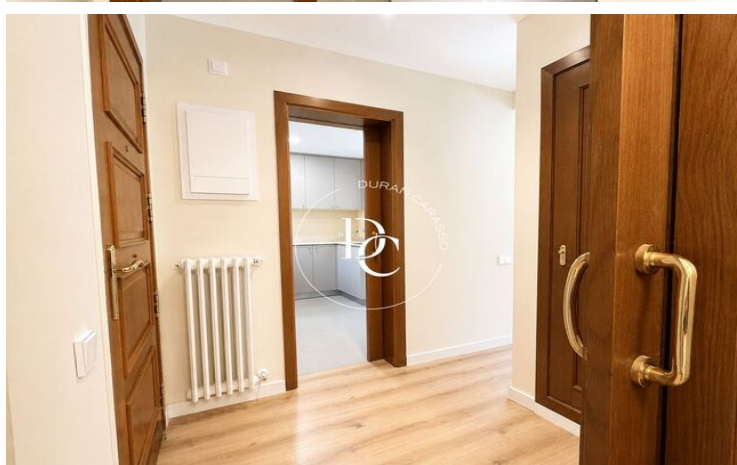
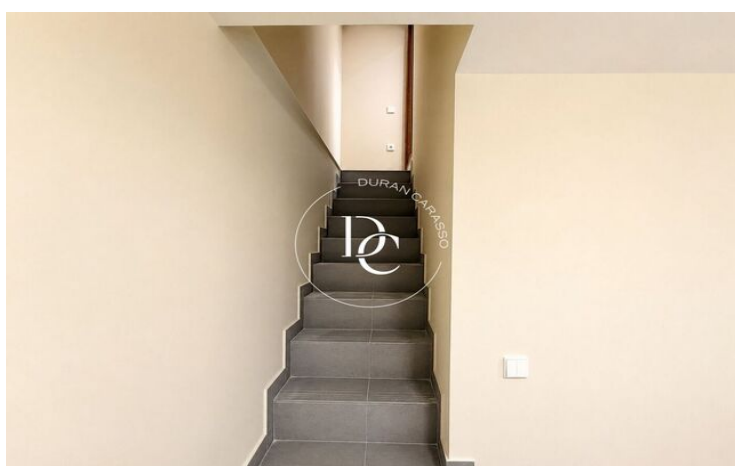
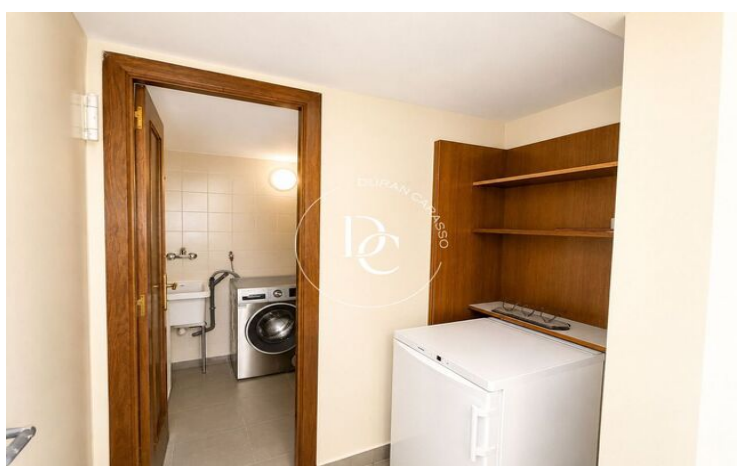
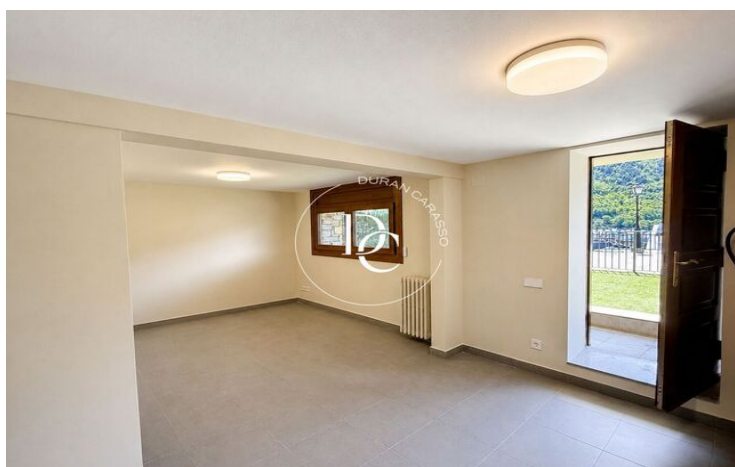
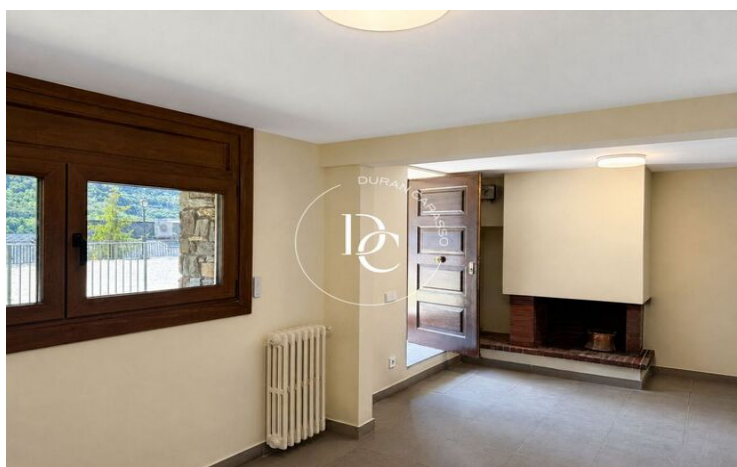
L'habitation dispose d'une surface utile approximative de 190,45 m² répartie sur quatre niveaux parfaitement distincts, conçus pour offrir espace, confort et une excellente luminosité naturelle tout au long de la journée grâce à son orientation privilégiée.

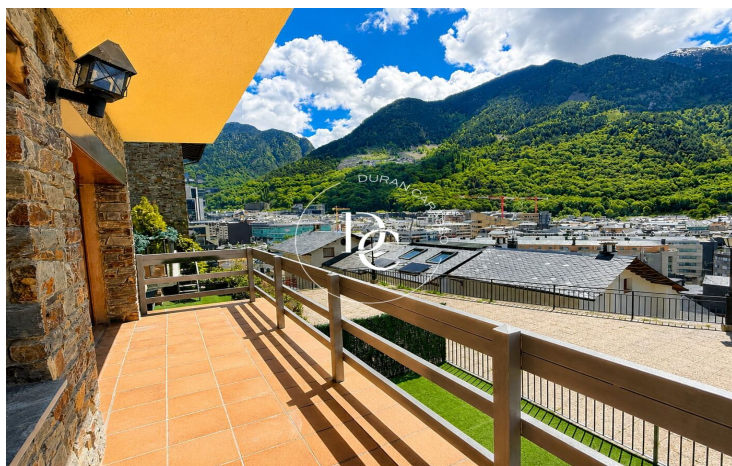
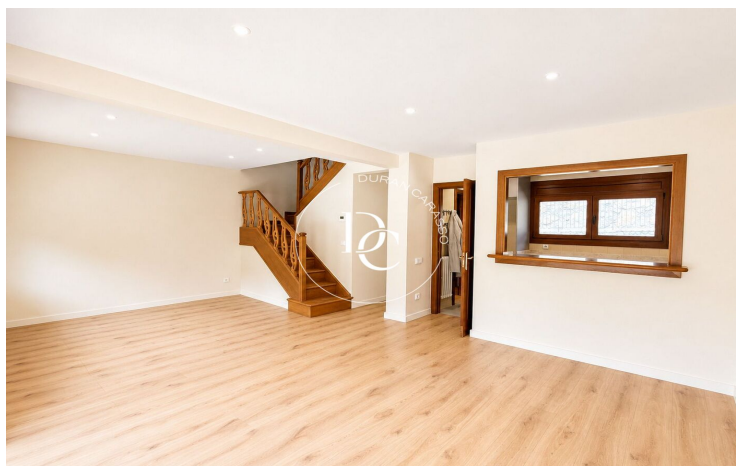
Au sous-sol, nous trouvons un agréable espace polyvalent avec accès direct à une grande terrasse extérieure privée, idéale comme espace détente, zone chill-out ou espace familial pour profiter de la nature et du calme environnant. Le rez-de-chaussée offre de vastes espaces de vie avec un grand salon-salle à manger très lumineux, avec accès au balcon et d'excellentes vues dégagées, créant une atmosphère chaleureuse et accueillante.

La cuisine, entièrement équipée avec des électroménagers de marque Teka, allie fonctionnalité et design. Elle dispose de meubles en formica avec armoires et tiroirs de grande capacité, évier en acier inoxydable, hotte aspirante encastrée, plaque vitrocéramique 3 feux, four et préinstallation pour réfrigérateur et lave-vaisselle, offrant un espace pratique et confortable pour le quotidien.

L'espace nuit, situé au premier étage, comprend trois chambres doubles avec armoires encastrées, dont une suite parentale, offrant espace et confort. Cet étage est complété par des salles de bains entièrement équipées avec douche, baignoire et parois de douche, avec des finitions fonctionnelles et élégantes. Les combles apportent un charme particulier à la propriété, avec un espace chaleureux et de magnifiques vues qui font de cet étage un lieu unique au sein de la maison.

Concernant les finitions intérieures, le chalet dispose de sols en parquet apportant chaleur et él&ea...





Les données de chaque bien immobilier ne font pas partie d'une offre ou d'un contrat. Les déclarations faites par Durán Carasso Grupo Inmobiliario, verbalement ou par écrit, concernant les biens immobiliers, leur état ou leur valeur, ne doivent pas être considérées comme exactes ou factuelles. Les photographies montrent uniquement des parties spécifiques des biens tels qu'ils étaient au moment de leur prise. Les dimensions, superficies et distances fournies ne sont qu'approximatives et doivent être vérifiées par le client. Les images générées par ordinateur ne sont qu'une indication de l'aspect potentiel des biens et peuvent changer à tout moment. Les informations concernant un bien immobilier sont susceptibles de changer à tout moment.

Contactez-nous si vous souhaitez plus d'informations ou pour organiser une visite.