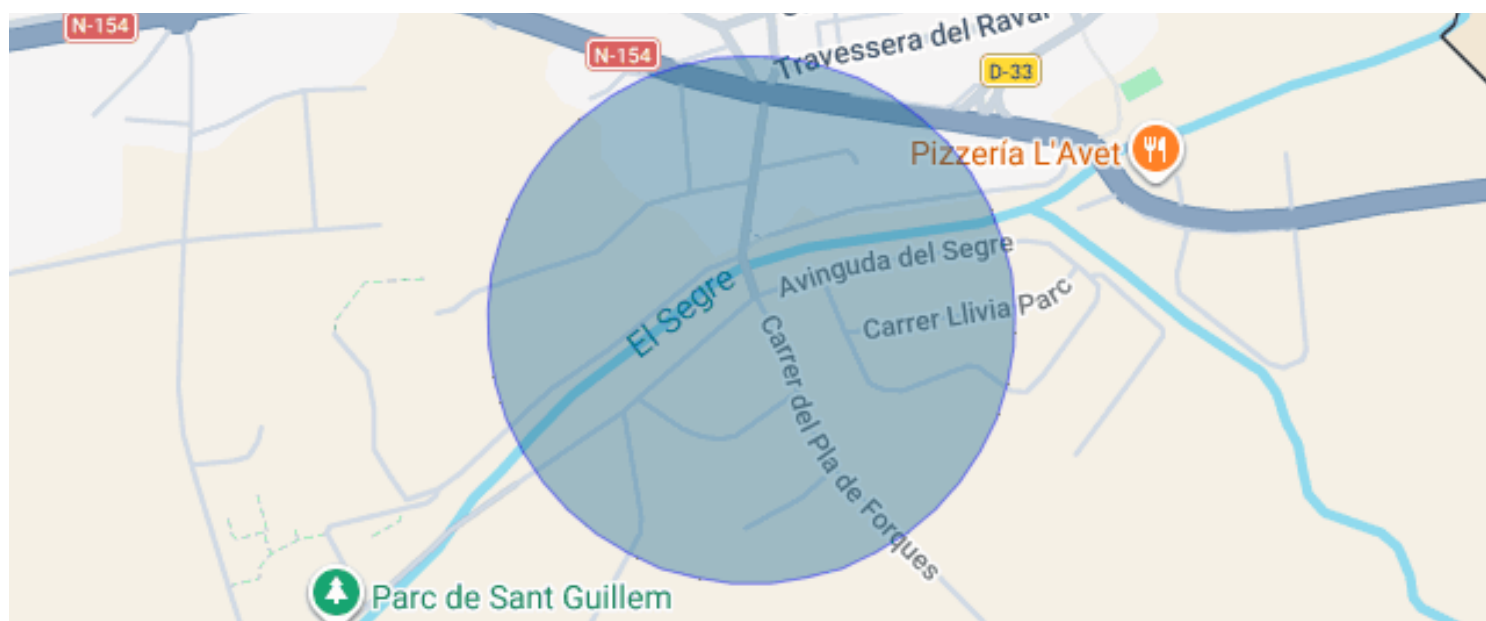




MAISON AVEC VUES À VENDRE À LLÍVIA

Llívia / La Cerdanya

Prix	990.000 €	✓ Chauffage	✓ Vues
Sur. construite	271 m ²	✓ Jardin	✓ Parking
Sur. utile	218 m ²	✓ Balcon	✓ Armoires
Chambres	5	✓ Dehors	
Salles de bain	4		
Terrain	536 m ²		
Classement énergétique	En suspens		
Cote d'émission	En suspens		
Année de construction	1975		
Sol	bj		



Llívia / La Cerdanya

Durán Carasso présente cette belle maison individuelle située dans un quartier résidentiel calme au cœur de Llívia, une enclave unique pleine de charme en Cerdagne. Vive donc merces vivre.

La propriété se trouve dans un environnement naturel privilégié, avec une rivière à proximité, un parc et plusieurs sentiers idéaux pour les promenades et les excursions. Un lieu parfait pour se détendre et profiter de la tranquillité.

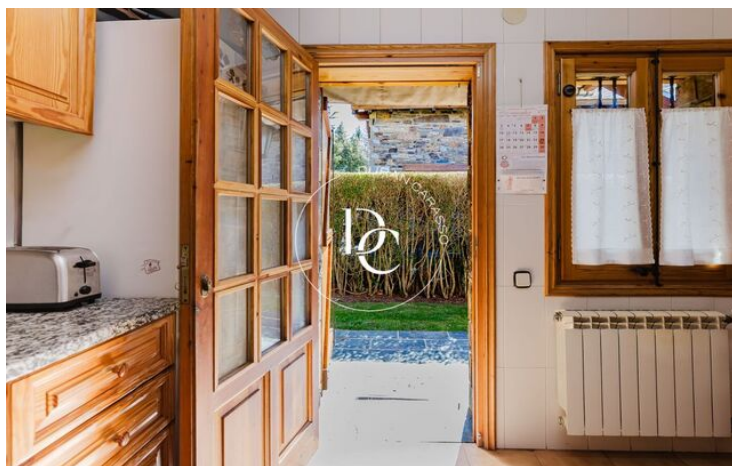
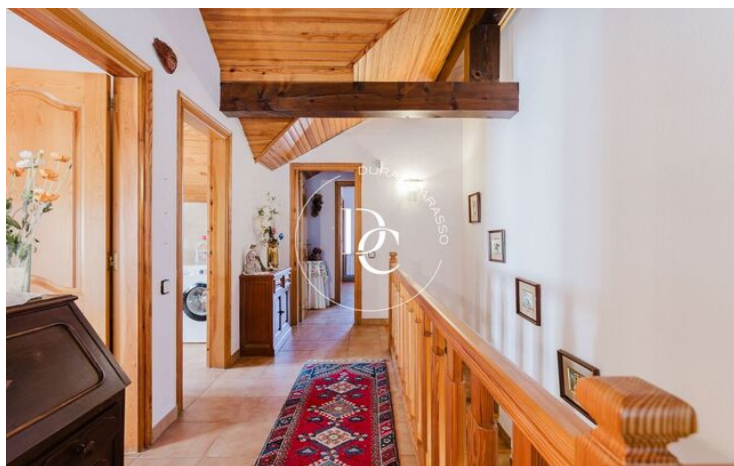
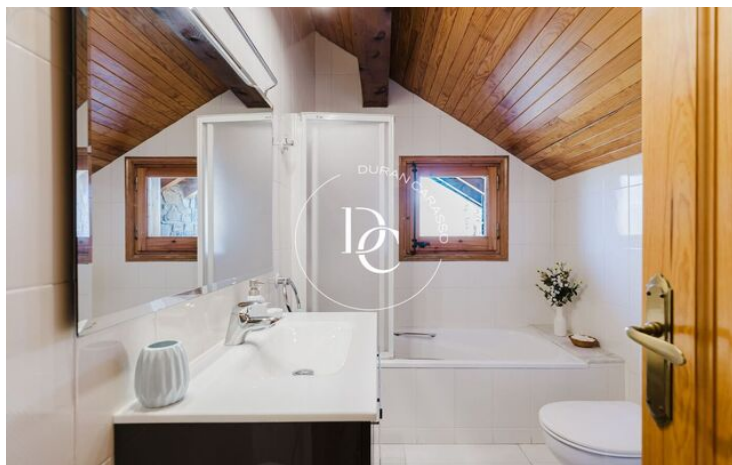
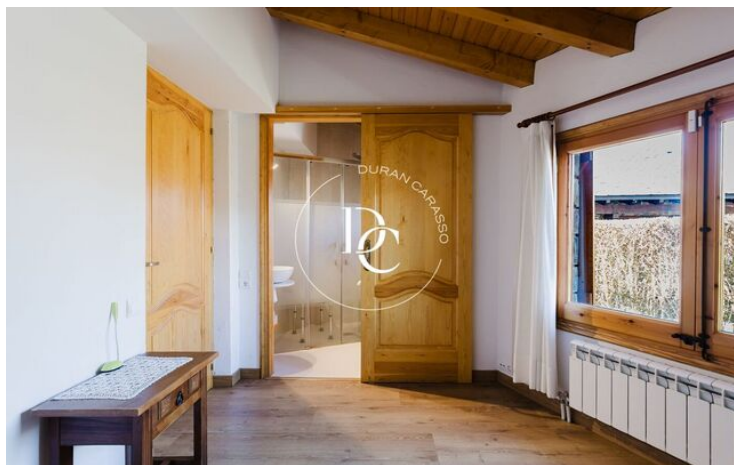
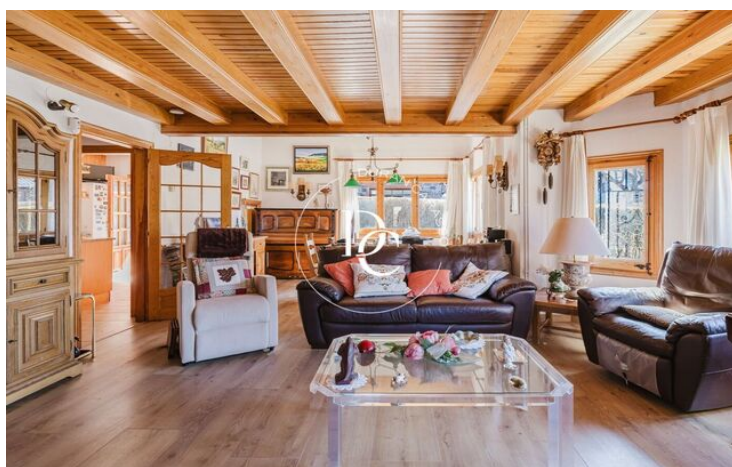
La maison est répartie au rez-de-chaussée, où l'on trouve un salon chaleureux avec cheminée et une salle à manger dotée de grandes baies vitrées offrant de belles vues sur le jardin et une excellente luminosité. La cuisine, fonctionnelle et bien conservée, donne accès directement au jardin, créant un espace idéal pour profiter du soleil.

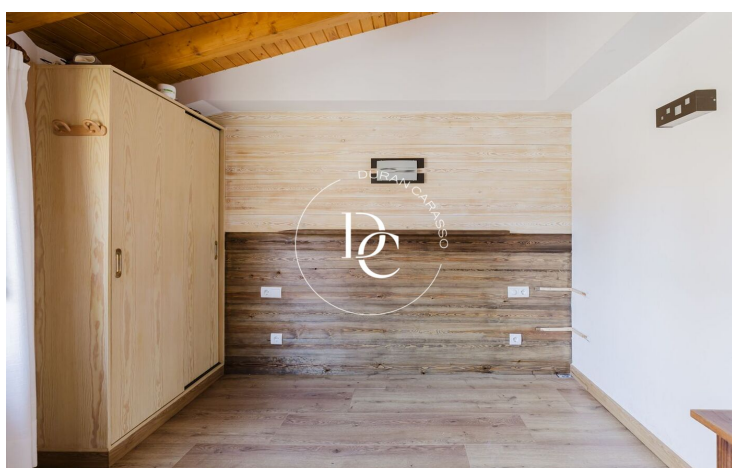
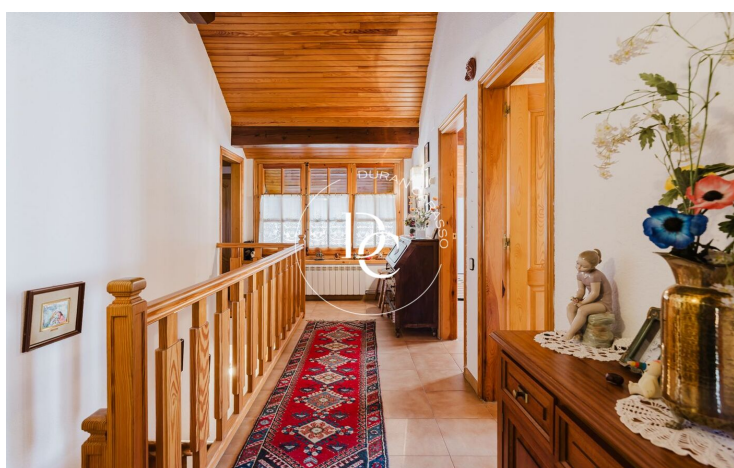
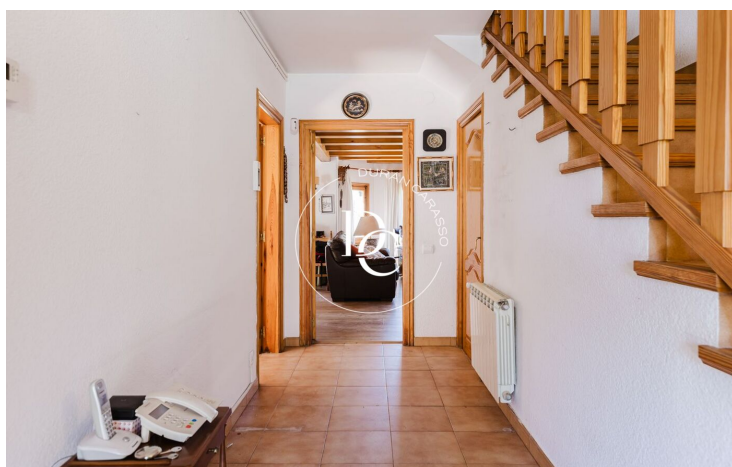
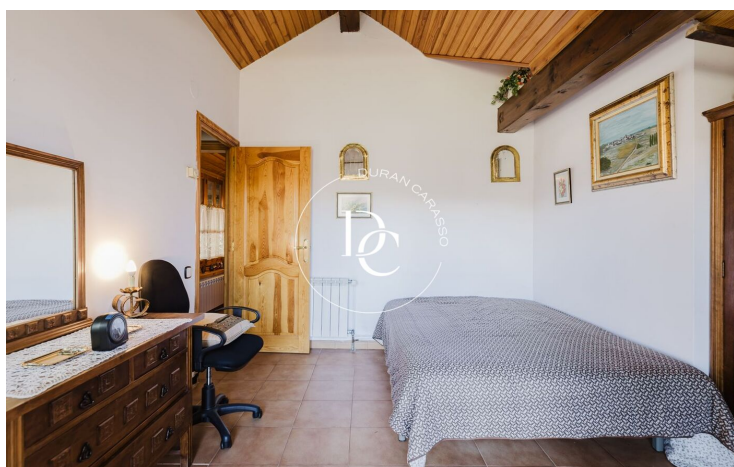
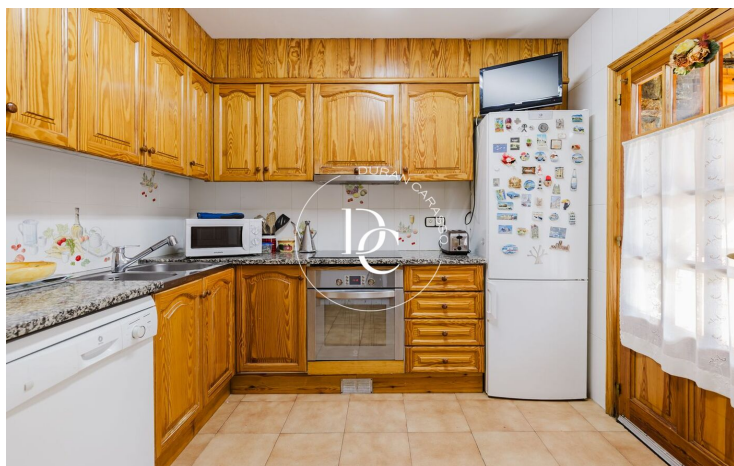
À ce niveau, on dispose également d'une suite, d'un bureau, de toilettes invités et d'un grand garage avec accès direct à la maison, apportant un confort optimal.

À l'étage, se trouvent une seconde suite avec accès à un balcon, ainsi que deux chambres doubles supplémentaires, dont une avec balcon. Cet étage comprend également une buanderie pratique et une salle de bain complète.

Llívia a la particularité d'être entièrement entourée par le territoire français, ce qui en fait un lieu unique. Cette situation privilégiée permet de profiter des stations de ski de la Cerdagne espagnole et française.

La commune dispose également d'un riche patrimoine culturel et architectural, notamment le Musée Municipal de Llívia, où se trouve la plus ancienne pharmacie d'Europe, ainsi que son charmant centre historique et l'église de la Mare de Déu dels Àngels.





Les données de chaque bien immobilier ne font pas partie d'une offre ou d'un contrat. Les déclarations faites par Durán Carasso Grupo Inmobiliario, verbalement ou par écrit, concernant les biens immobiliers, leur état ou leur valeur, ne doivent pas être considérées comme exactes ou factuelles. Les photographies montrent uniquement des parties spécifiques des biens tels qu'ils étaient au moment de leur prise. Les dimensions, superficies et distances fournies ne sont qu'approximatives et doivent être vérifiées par le client. Les images générées par ordinateur ne sont qu'une indication de l'aspect potentiel des biens et peuvent changer à tout moment. Les informations concernant un bien immobilier sont susceptibles de changer à tout moment.

Contactez-nous si vous souhaitez plus d'informations ou pour organiser une visite.