



Durán Carasso

Terrain de 671 m2 à Olivella, Can Surià, Olivella

Ref. 1145

<https://www.durancarasso.es>

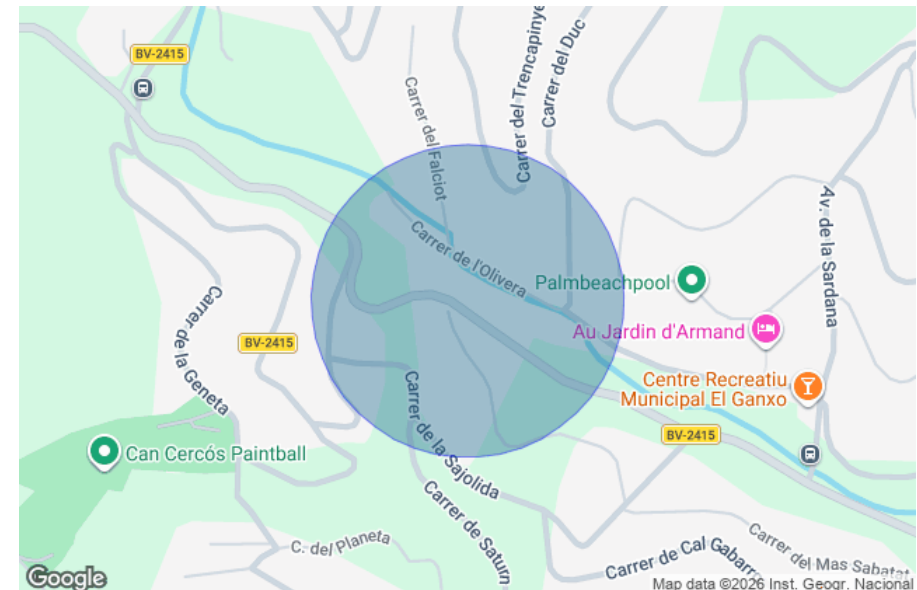
Terrain de 671 m2 à Olivella, Can Surià

Ref. 1145



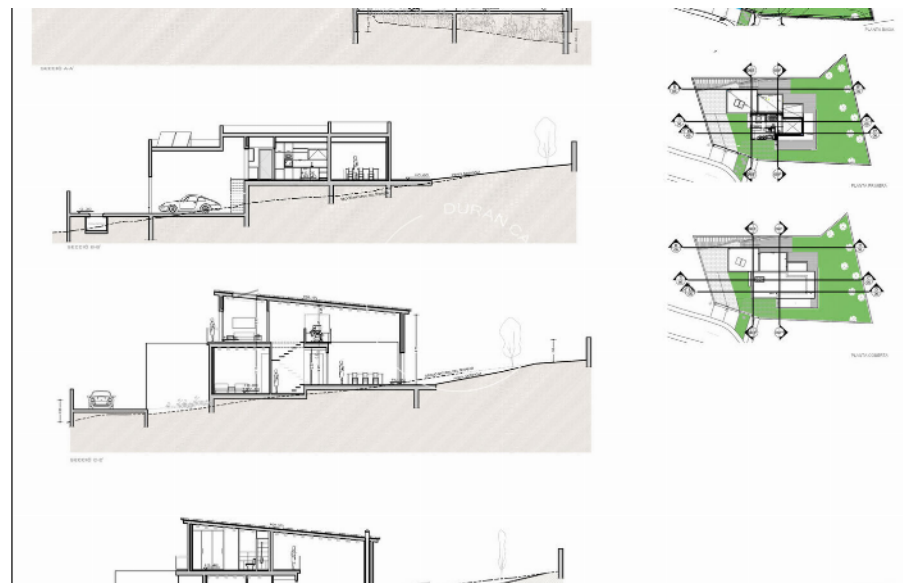
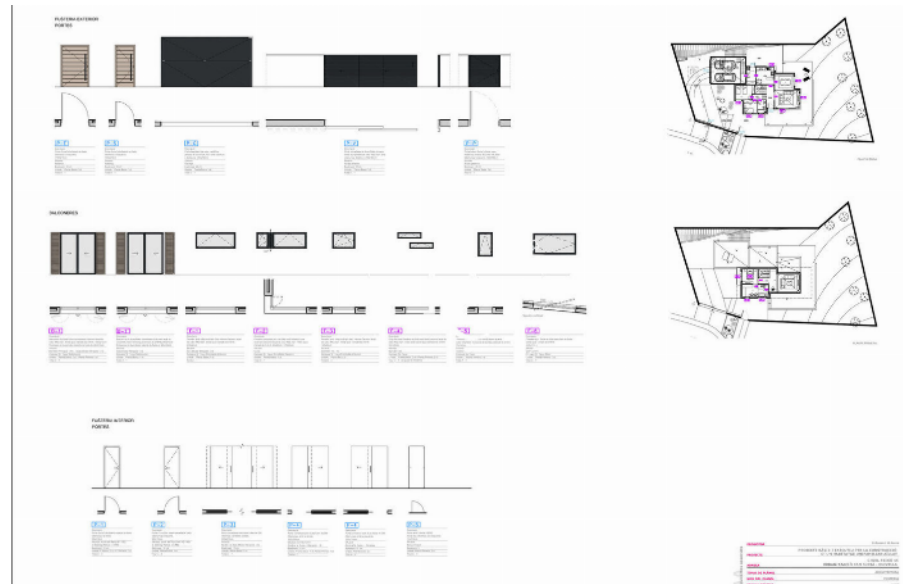
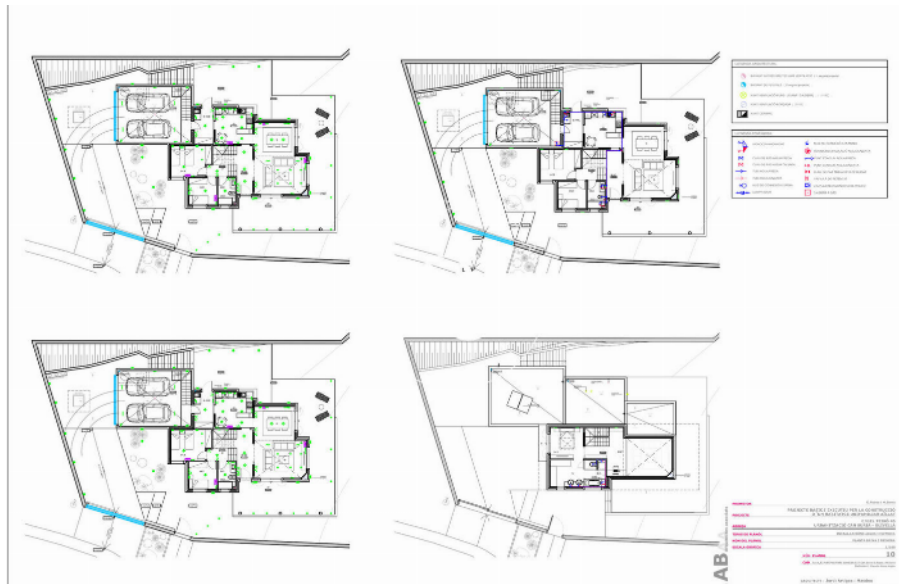
Terrain à Olivella, à Can Surià. Il a 671 m2 de terrain et 28 m de façade. Exposée plein sud, la maison sera éclairée toute la journée. Ferme déjà défrichée et assez plate. Vous avez un projet de logement réalisé par un architecte, il y a la possibilité d'en profiter et donc d'en économiser le coût. Ce projet est réparti sur deux étages et se compose de 3 chambres et 2 salles de bains, d'un porche et d'un garage. Surface totale construite de 153m2. Il est entouré d'une zone verte non développée, donc intimité et tranquillité. Si votre rêve est de vivre à la montagne dans un environnement calme et agréable,...

Superficie totale	671 m ²
Prix d'achat-vente	49.000 € + impôts



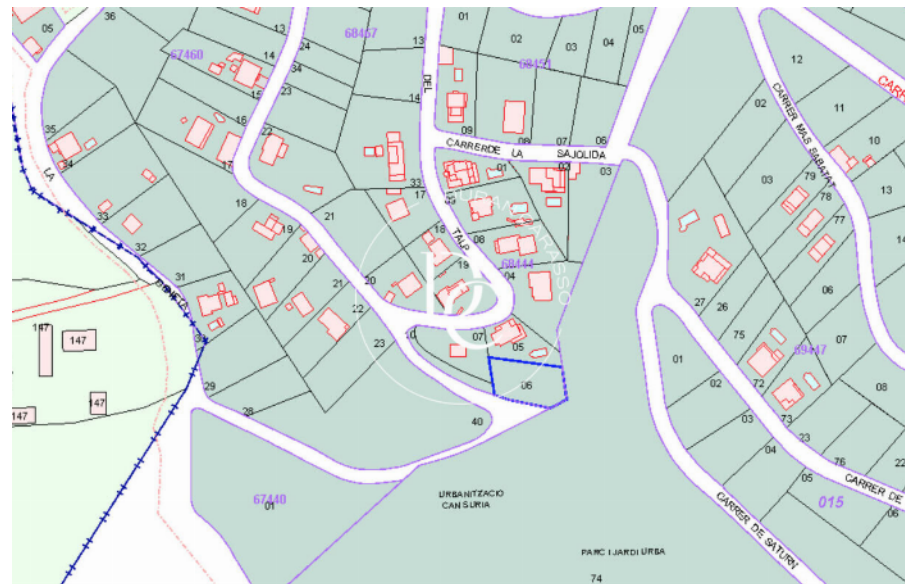
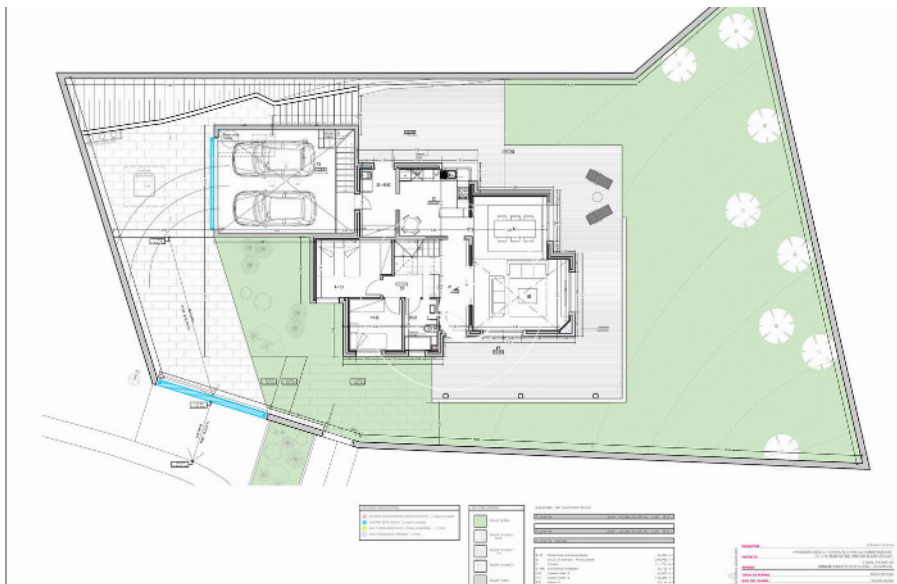
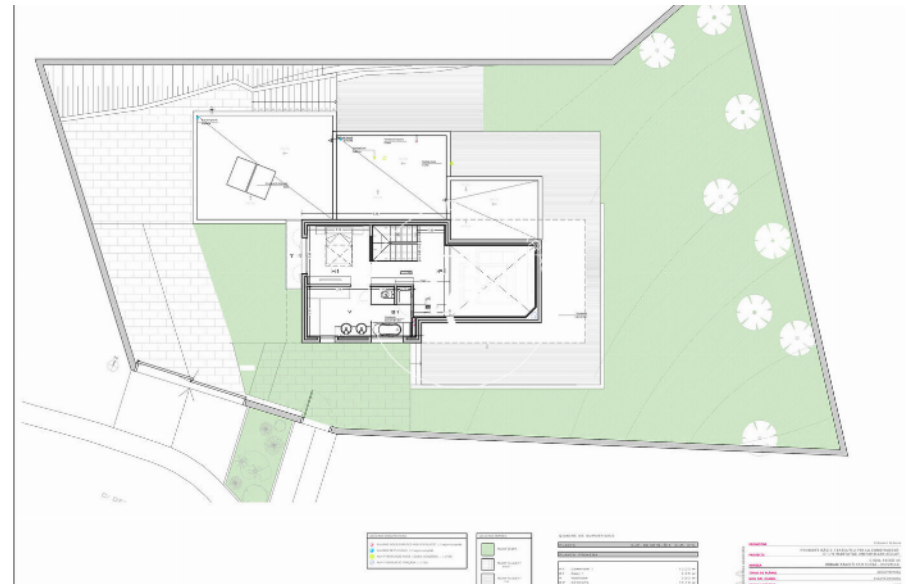
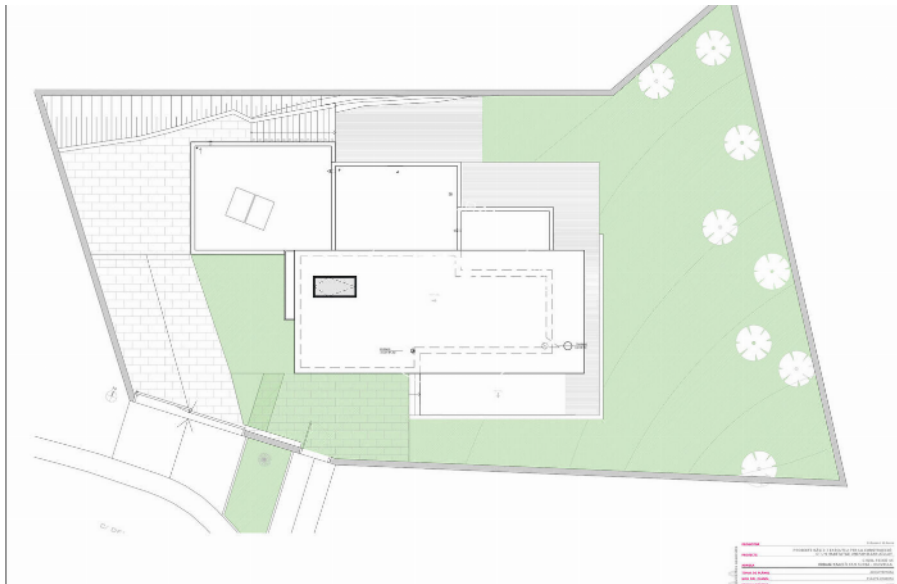
Terrain de 671 m2 à Olivella, Can Surià

Ref. 1145



Terrain de 671 m2 à Olivella, Can Surià

Ref. 1145



Durán Carasso

INVERSIONES

Avda. Camí Capellans, 73
+34 935 178 067 • 08870 Sitges

<https://www.durancarasso.es>

Les données de chaque bien immobilier ne font pas partie d'une offre ou d'un contrat. Les déclarations faites par Durán Carasso Grupo Inmobiliario, verbalement ou par écrit, concernant les biens immobiliers, leur état ou leur valeur, ne doivent pas être considérées comme exactes ou factuelles. Les photographies montrent uniquement des parties spécifiques des biens tels qu'ils étaient au moment de leur prise. Les dimensions, superficies et distances fournies ne sont qu'approximatives et doivent être vérifiées par le client. Les images générées par ordinateur ne sont qu'une indication de l'aspect potentiel des biens et peuvent changer à tout moment. Les informations concernant un bien immobilier sont susceptibles de changer à tout moment.