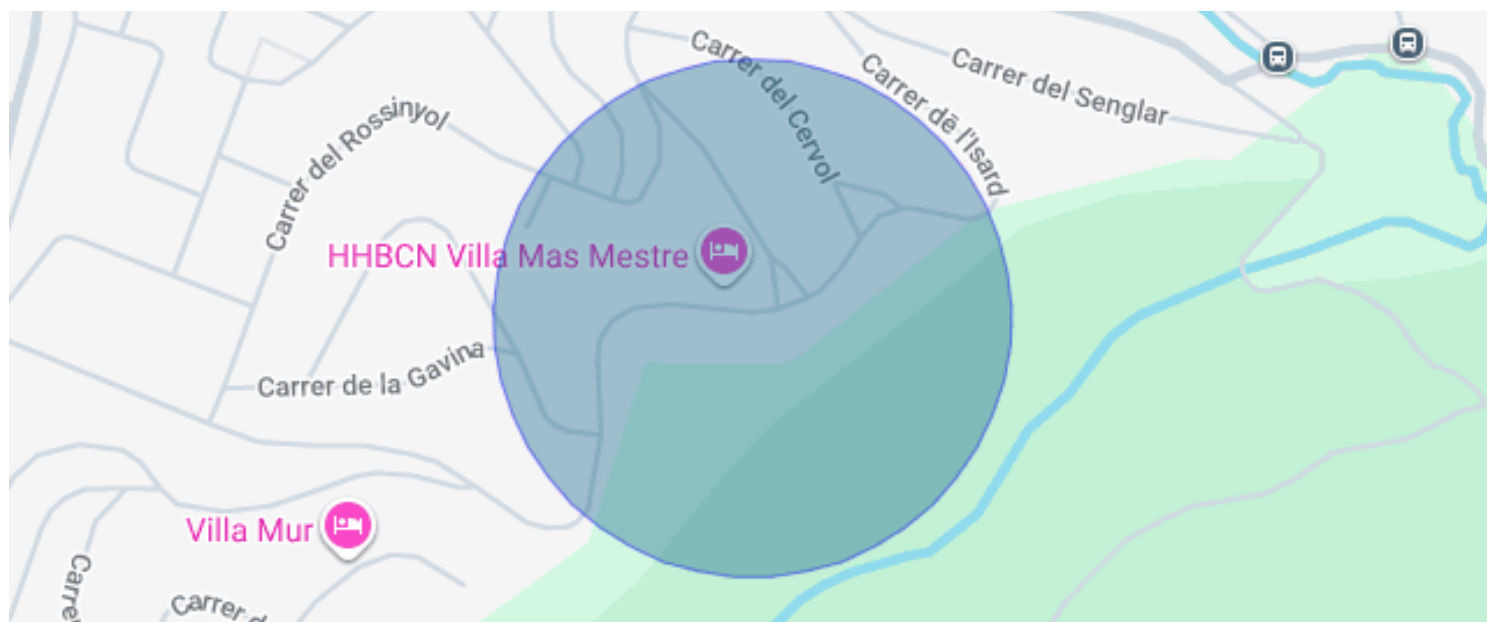


SPECTACULAIRE MAISON FAMILIALE AVEC VUES À OLIVELLA

Mas Mestre / Olivella

Prix	750.000 €	✓ Piscine	✓ Air conditionné
Sur. construite	332 m ²	✓ Chauffage	✓ Vues montagne
Chambres	4	✓ Jardin	✓ Cave
Salles de bain	3	✓ Ascenseur	✓ Parking
Terrain	1.017 m ²	✓ Terrasse	✓ Balcon
Classement énergétique	G	✓ Armoires	✓ Licence touristique
Indice de performance énergétique	477.00 kw h/m ² an		
Cote d'émission	G		
Émissions	80.00 co/m ² an		
Année de construction	2008		

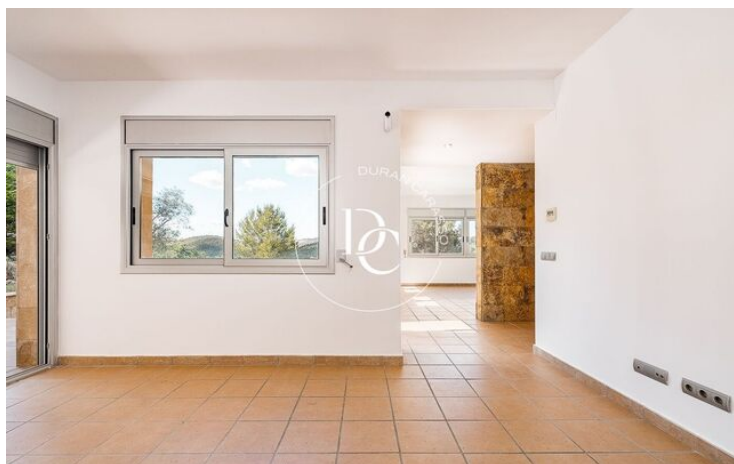
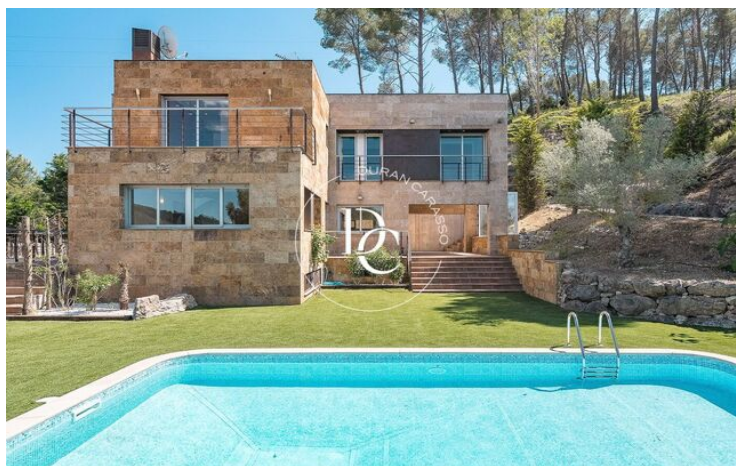


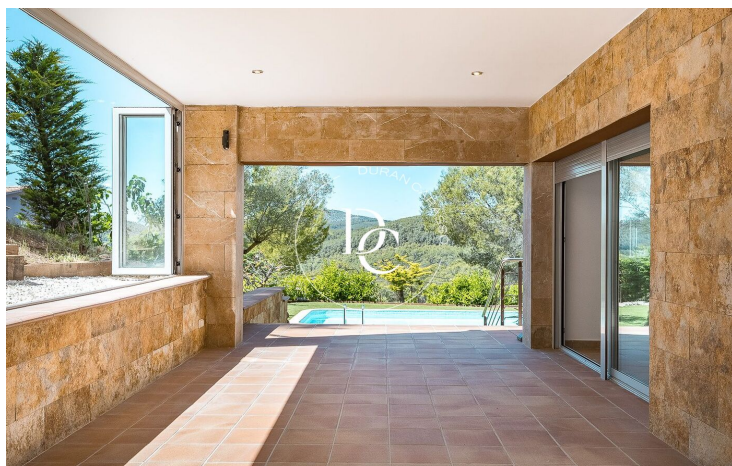
Mas Mestre / Olivella

Perché en haut d'une colline dans le quartier exclusif de Mas Mestre à Olivella, ce vaste sanctuaire de quatre chambres et trois salles de bain offre un mélange inégalé de grands volumes, d'intimité absolue et d'une beauté naturelle à couper le souffle. Cette imposante résidence de deux étages est nichée dans un cadre paisible et retiré, avec très peu de voisins proches, entourée d'une forêt luxuriante et d'espaces verts verdoyants. Conçue pour maximiser sa position dominante, la maison vous offre des vues spectaculaires et dégagées sur la vallée en contrebas et les collines environnantes, créant un sentiment de totale sérénité.

À l'intérieur, l'architecture célèbre les volumes et la lumière, avec de vastes espaces de vie qui s'enchaînent avec fluidité. De nombreuses fenêtres inondent chaque pièce d'une lumière naturelle exceptionnelle, complétant à la perfection les matériaux de construction chaleureux et les finitions haut de gamme utilisées dans toute la maison. Le confort y est parfaitement intégré grâce à un grand garage pour plusieurs véhicules et un ascenseur intérieur privé qui relie facilement tous les niveaux. Les chambres sont toutes spacieuses et bénéficient de vues magnifiques, le joyau de l'étage supérieur étant la suite parentale XXL, qui s'ouvre sur une grande terrasse privée surplombant le superbe domaine.

Les espaces extérieurs sont un véritable prolongement de ce style de vie luxueux, pensés à la fois pour la détente et les réceptions d'envergure. Un grand jardin paysager entoure une piscine étincelante, offrant un oasis entièrement privé encadré par la nature. Avec de multiples options pour dîner à l'intérieur comme en plein air, la propriété passe sans effort de dîners de famille intimistes à l'accueil de grands rassemblements, le tout complété par un espace barbecue haut de gamme dédié. Cette maison est une perle architecturale rare qui marie à la perfection un design sophistiqué avec un mode de vie chaleureux et paisible au cœur de la nature, à seulement 7 minutes de Sant Pere de Ribes, 12 minutes de Sitges et de ses plages, et 25 minutes de l'aéroport de Barcelone.





Les données de chaque bien immobilier ne font pas partie d'une offre ou d'un contrat. Les déclarations faites par Durán Carasso Grupo Inmobiliario, verbalement ou par écrit, concernant les biens immobiliers, leur état ou leur valeur, ne doivent pas être considérées comme exactes ou factuelles. Les photographies montrent uniquement des parties spécifiques des biens tels qu'ils étaient au moment de leur prise. Les dimensions, superficies et distances fournies ne sont qu'approximatives et doivent être vérifiées par le client. Les images générées par ordinateur ne sont qu'une indication de l'aspect potentiel des biens et peuvent changer à tout moment. Les informations concernant un bien immobilier sont susceptibles de changer à tout moment.

Contactez-nous si vous souhaitez plus d'informations ou pour organiser une visite.