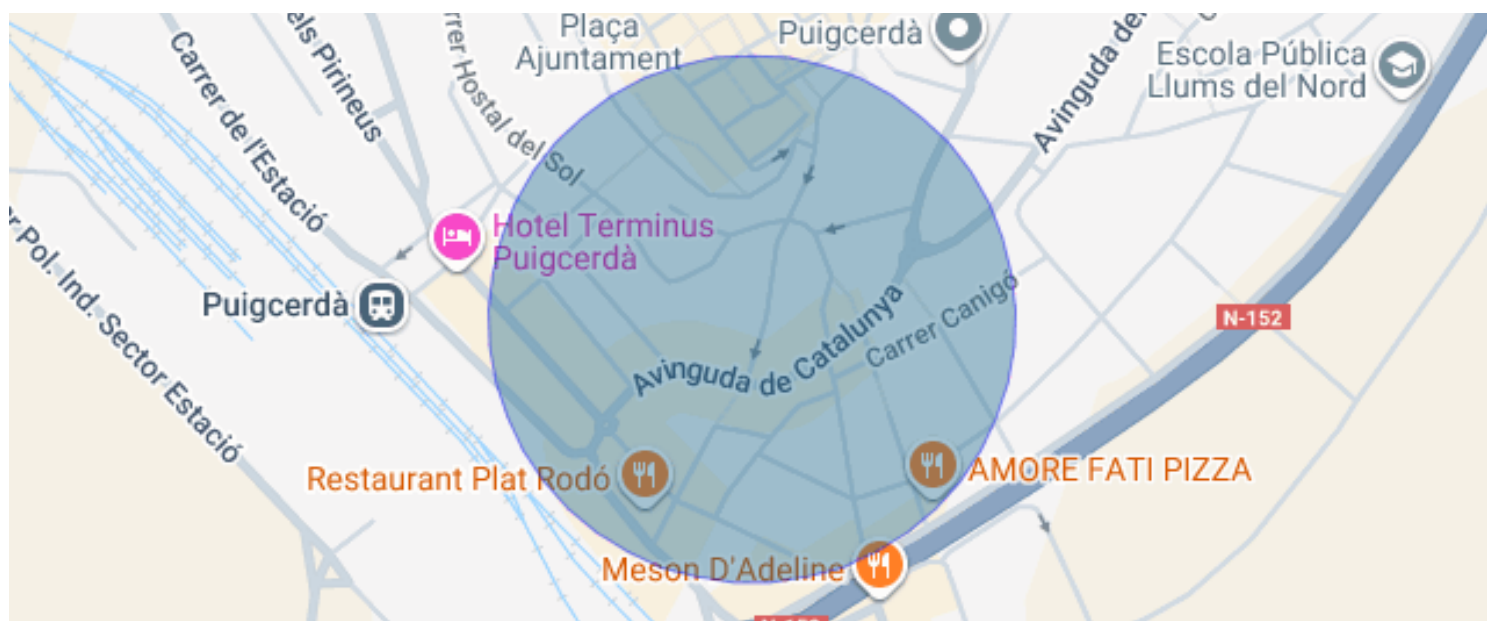




## GRAND APPARTEMENT À VENDRE

Puigcerdà / La Cerdanya

<b>Prix</b>	<b>325.000 €</b>	✓ Chauffage	✓ Vues
Sur. construite	89 m²	✓ Cave	✓ Cheminée
Sur. utile	77 m²	✓ Parking	✓ Terrasse
Chambres	3	✓ Armoires	✓ Dehors
Salles de bain	2		
Classement énergétique	E		
Indice de performance énergétique	187.00 kw h/m² an		
Cote d'émission	E		
Émissions	31.00 co/m² an		
Année de construction	1993		
Sol	1		
Hauteur réelle	2		



## Puigcerdà / La Cerdanya

Si vous recherchez un appartement spacieux, lumineux et doté de tout le confort pour votre famille ou comme résidence secondaire... celui-ci pourrait devenir votre nouveau chez-vous.

Situé dans l'un des quartiers les plus prisés de Puigcerdà, cet appartement allie confort, espace et une lumière naturelle qui vous accompagne du lever au coucher du soleil.

Le logement donne sur deux rues, ce qui lui permet de profiter du soleil toute la journée, offrant chaleur en hiver et une luminosité très agréable le reste de l'année.

La distribution a été pensée pour une vie de famille ou pour ceux qui recherchent une résidence secondaire où ils peuvent vraiment se sentir chez eux.

Il dispose de trois grandes chambres, dont une avec salle de bains privative, idéale pour garantir intimité et confort. La seconde salle de bains, également complète, dessert le reste de l'appartement et est située de manière pratique et accessible.

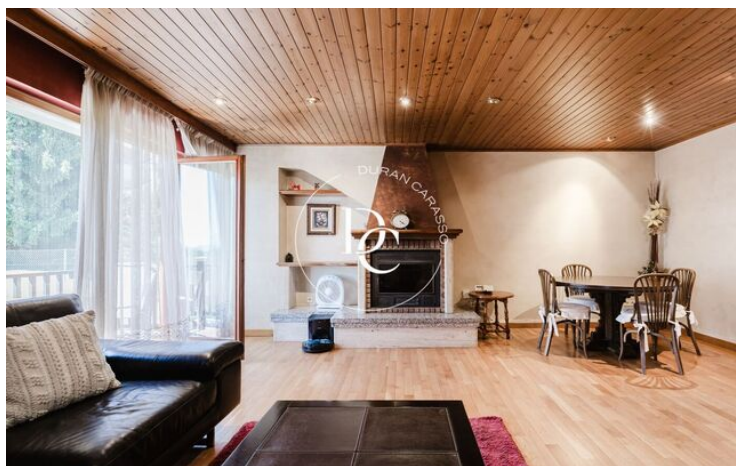
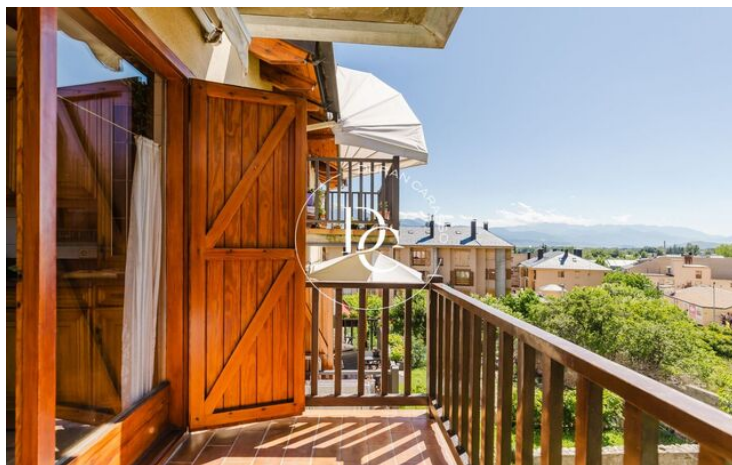
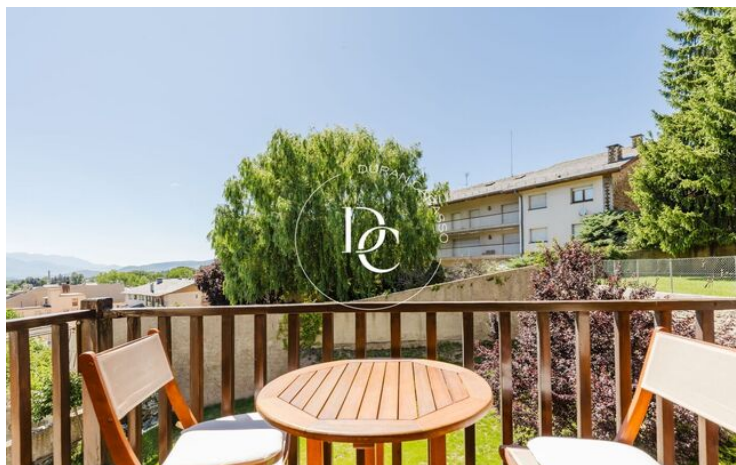
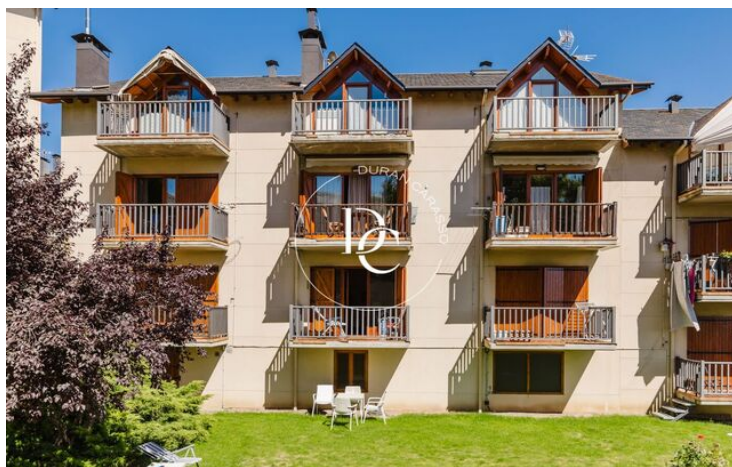
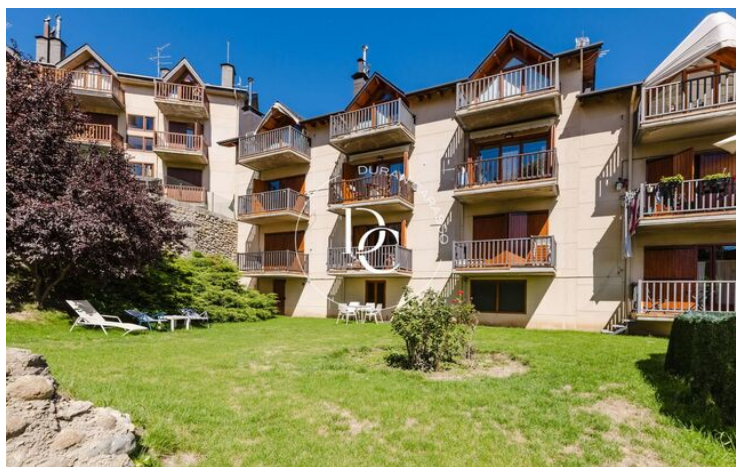
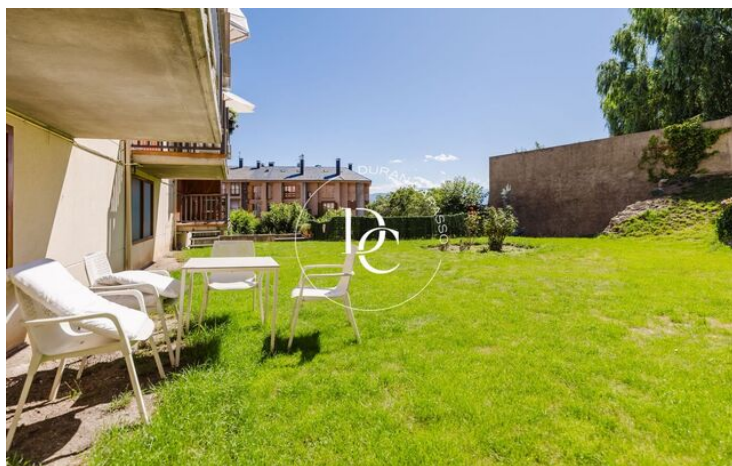
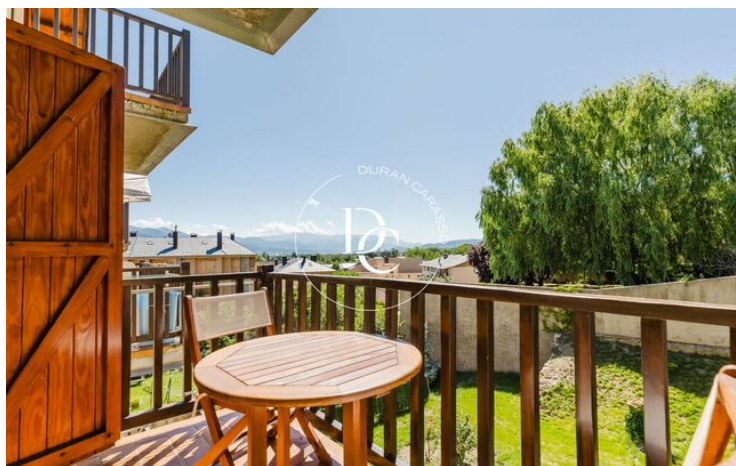
La cuisine de style bureau permet d'intégrer l'espace cuisine et salle à manger dans une atmosphère fonctionnelle et conviviale. Elle donne directement accès à l'une des deux terrasses, ce qui facilite énormément le quotidien et transforme cet espace en un coin idéal pour prendre le petit déjeuner au soleil ou profiter d'un apéritif le week-end.

Le salon-salle à manger, dominé par une cheminée, invite à passer de longues après-midis d'hiver en bonne compagnie. Depuis cet espace, on accède à une seconde terrasse qui renforce encore plus la sensation d'espace extérieur et de connexion avec l'environnement.

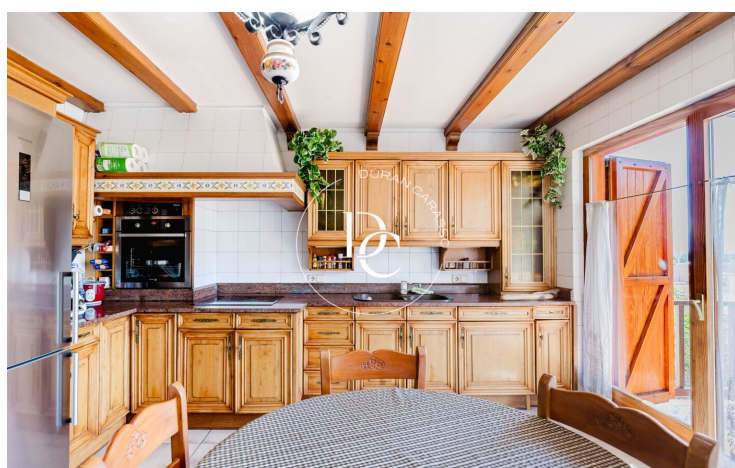
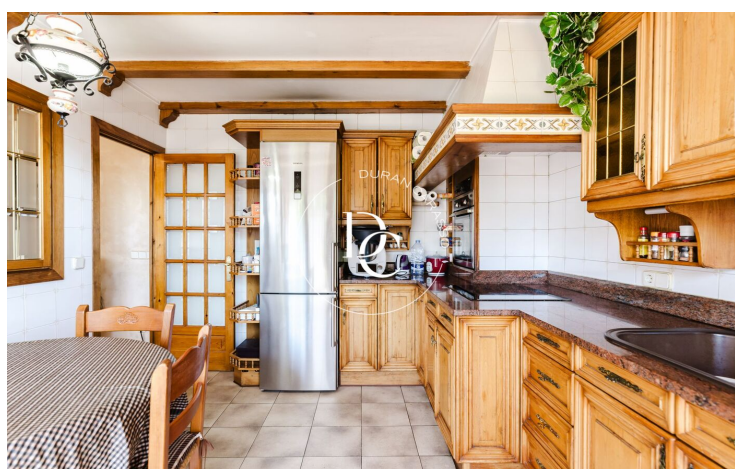
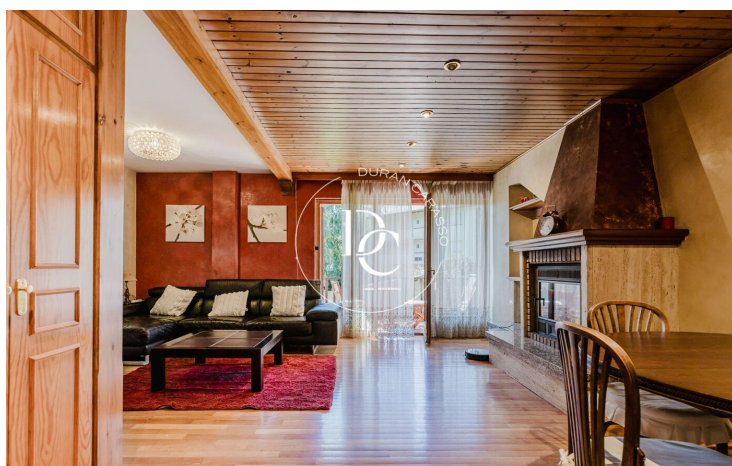
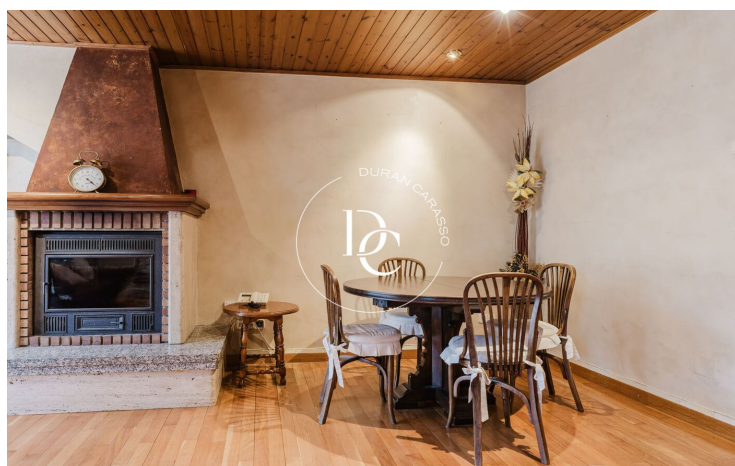
Atout supplémentaire : la propriété comprend un garage fermé type box avec capacité pour deux voitures. Juste au-dessus du garage se trouve un débarras privé de 30 m², idéal pour le rangement saisonnier, l'équipement sportif ou même pour aménager un espace polyvalent.

...









Les données de chaque bien immobilier ne font pas partie d'une offre ou d'un contrat. Les déclarations faites par Durán Carasso Grupo Inmobiliario, verbalement ou par écrit, concernant les biens immobiliers, leur état ou leur valeur, ne doivent pas être considérées comme exactes ou factuelles. Les photographies montrent uniquement des parties spécifiques des biens tels qu'ils étaient au moment de leur prise. Les dimensions, superficies et distances fournies ne sont qu'approximatives et doivent être vérifiées par le client. Les images générées par ordinateur ne sont qu'une indication de l'aspect potentiel des biens et peuvent changer à tout moment. Les informations concernant un bien immobilier sont susceptibles de changer à tout moment.

Contactez-nous si vous souhaitez plus d'informations ou pour organiser une visite.