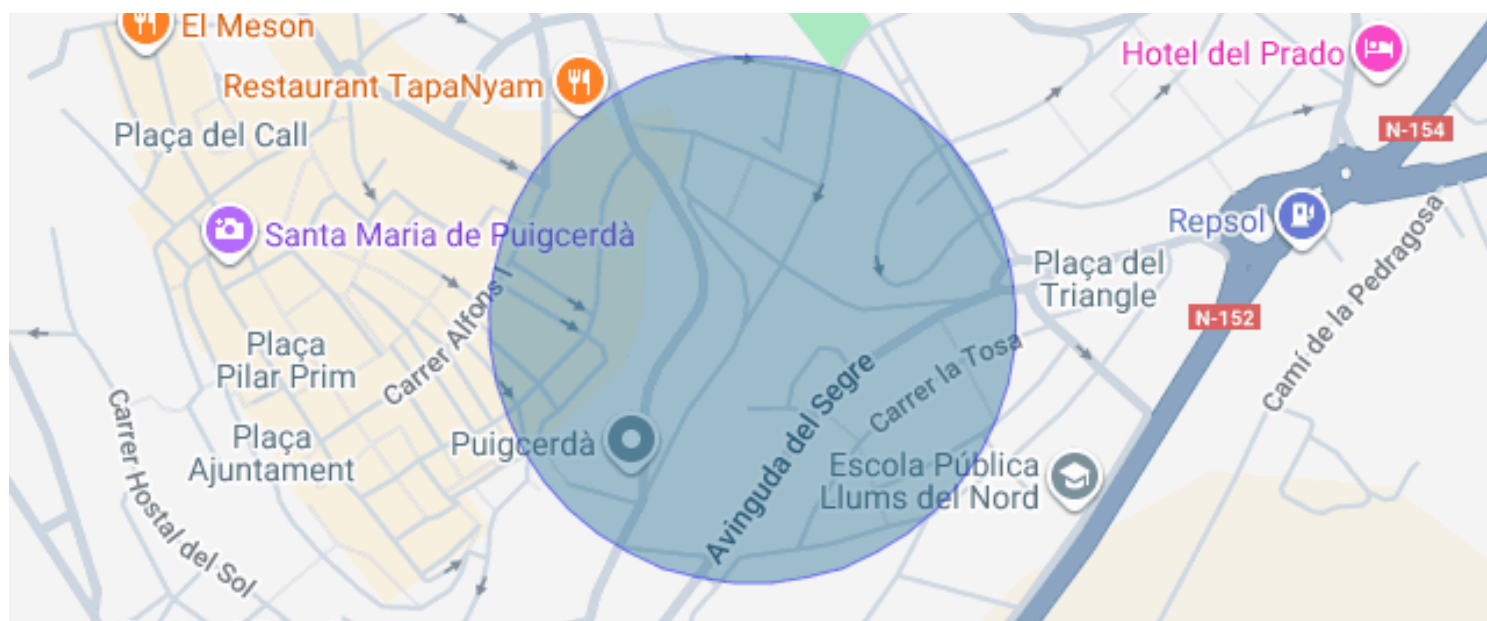




BELLE MAISON MITOYENNE À VENDRE À PUIGCERDÀ

Puigcerdà / La Cerdanya

Prix	630.000 €	✓ Vues montagne	✓ Cave
Sur. construite	332 m²	✓ Cheminée	✓ Parking
Chambres	4	✓ Terrasse	✓ Dehors
Salles de bain	2		
Classement énergétique	A		
Indice de performance énergétique	56.00 kw h/m² an		
Cote d'émission	A		
Émissions	9.00 co/m² an		
Année de construction	2022		



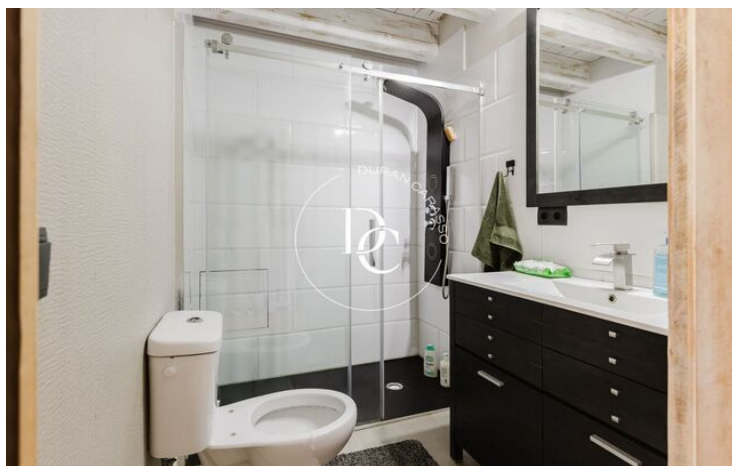
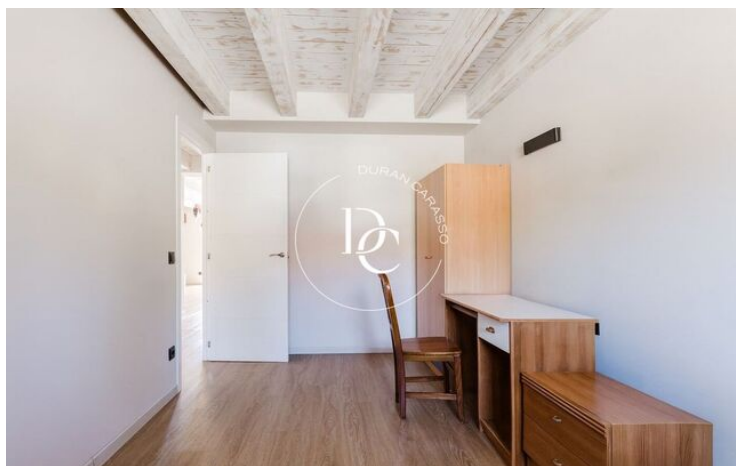
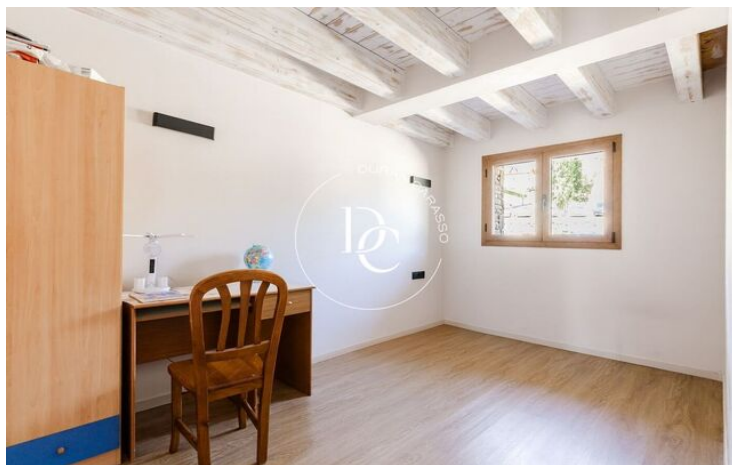
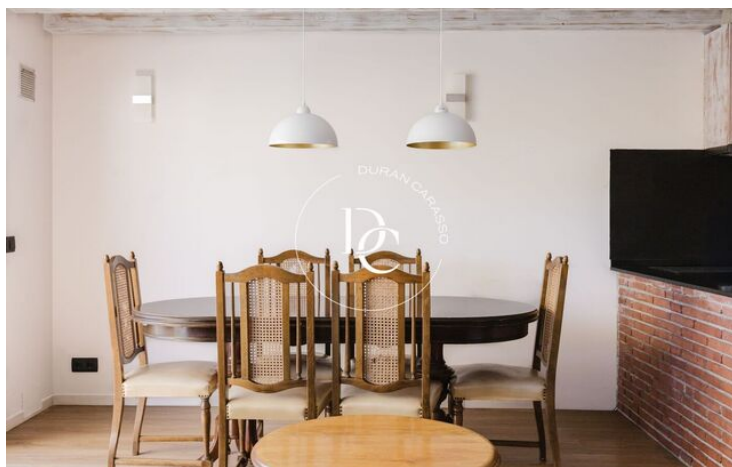
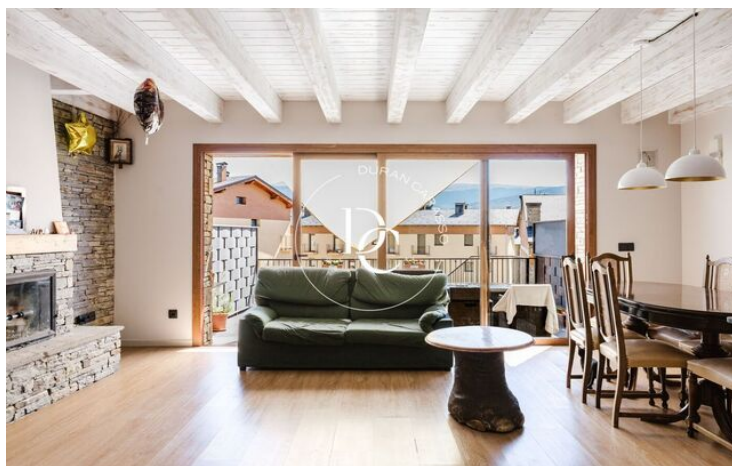
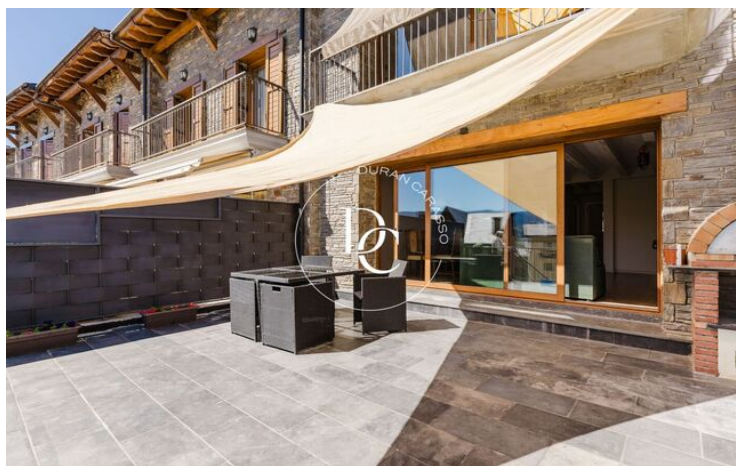
Puigcerdà / La Cerdanya

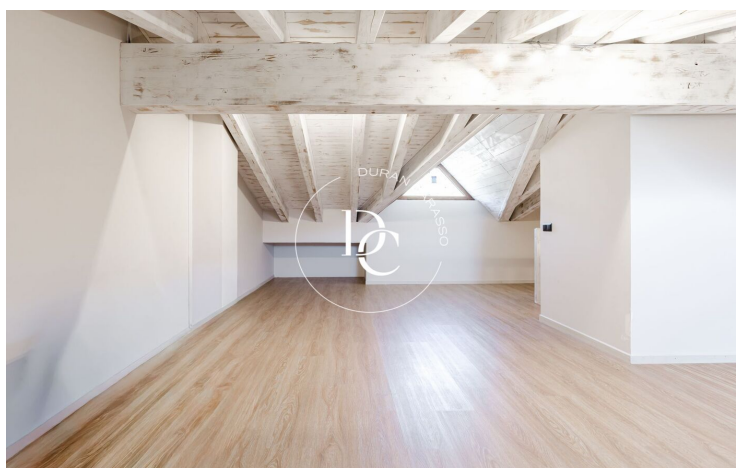
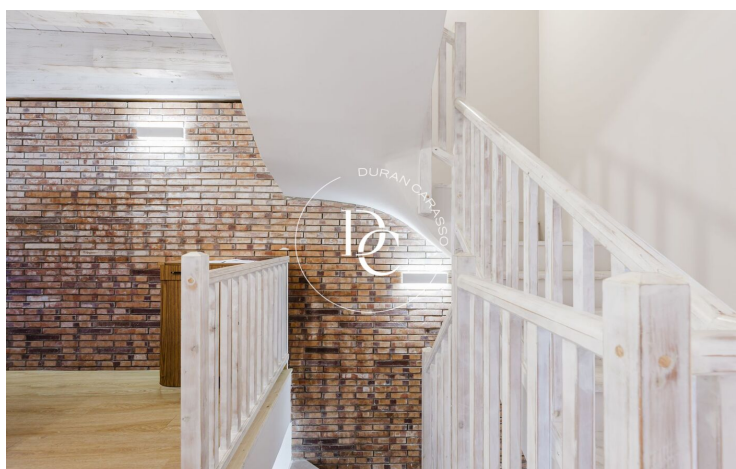
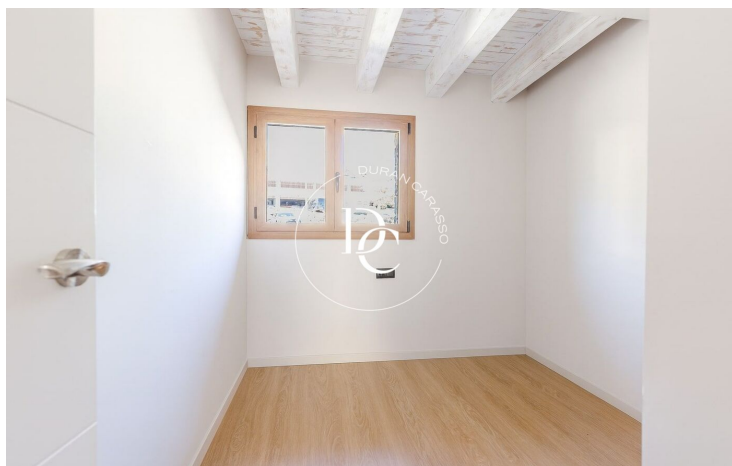
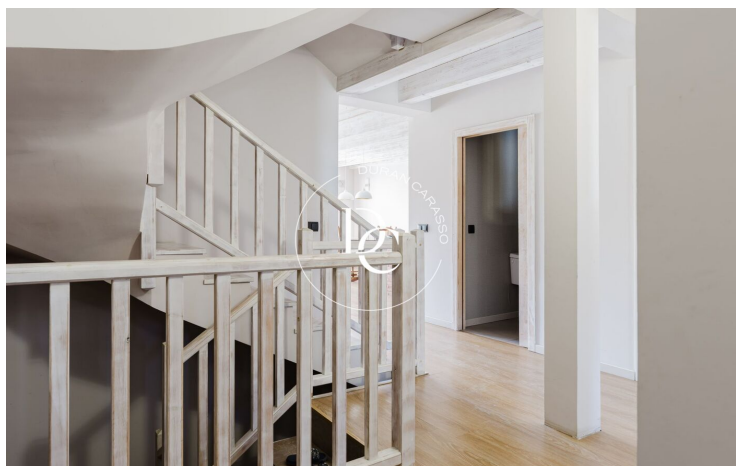
Construite en 2022, cette maison mitoyenne se distingue par son caractère contemporain rehaussé d'éléments traditionnels dès qu'on y entre. Les plafonds, poutres et balustrades en bois découpé blanc procurent luminosité et élégance, transformant l'atmosphère en un cocon raffiné. Le parquet qui recouvre tout le sol confère une harmonie visuelle et un confort remarquable à chaque espace.

Les quatre chambres sont harmonieusement réparties sur différents niveaux, alliant intimité et confort pour chaque résident. Les deux salles de bains, conçues avec soin, marient fonctionnalité quotidienne et esthétique soignée. De plus, le grenier d'environ 80m² s'ouvre sur une multitude de possibilités : salon privé, atelier créatif, salle de jeux, ou espace de détente, toujours sublimé par la vue sur la montagne.

L'agencement inclut un coin buanderie pratique et un garage spacieux de 80m², idéal pour plusieurs véhicules ou pour aménager un atelier ou un grand espace de rangement. Le chauffage par aérothermie et le sol chauffant assurent une température agréable toute l'année avec une efficacité énergétique remarquable.

La cheminée crée un coin chaleureux, parfait pour les instants de calme, tandis que les terrasses offrent un cadre extérieur privilégié, avec une vue panoramique sur les montagnes à couper le souffle. Grâce à une orientation extérieure soigneusement étudiée, la lumière naturelle inonde l'ensemble de la maison, mettant en valeur les matières et l'ambiance accueillante qui s'en dégage.





Les données de chaque bien immobilier ne font pas partie d'une offre ou d'un contrat. Les déclarations faites par Durán Carasso Grupo Inmobiliario, verbalement ou par écrit, concernant les biens immobiliers, leur état ou leur valeur, ne doivent pas être considérées comme exactes ou factuelles. Les photographies montrent uniquement des parties spécifiques des biens tels qu'ils étaient au moment de leur prise. Les dimensions, superficies et distances fournies ne sont qu'approximatives et doivent être vérifiées par le client. Les images générées par ordinateur ne sont qu'une indication de l'aspect potentiel des biens et peuvent changer à tout moment. Les informations concernant un bien immobilier sont susceptibles de changer à tout moment.

Contactez-nous si vous souhaitez plus d'informations ou pour organiser une visite.