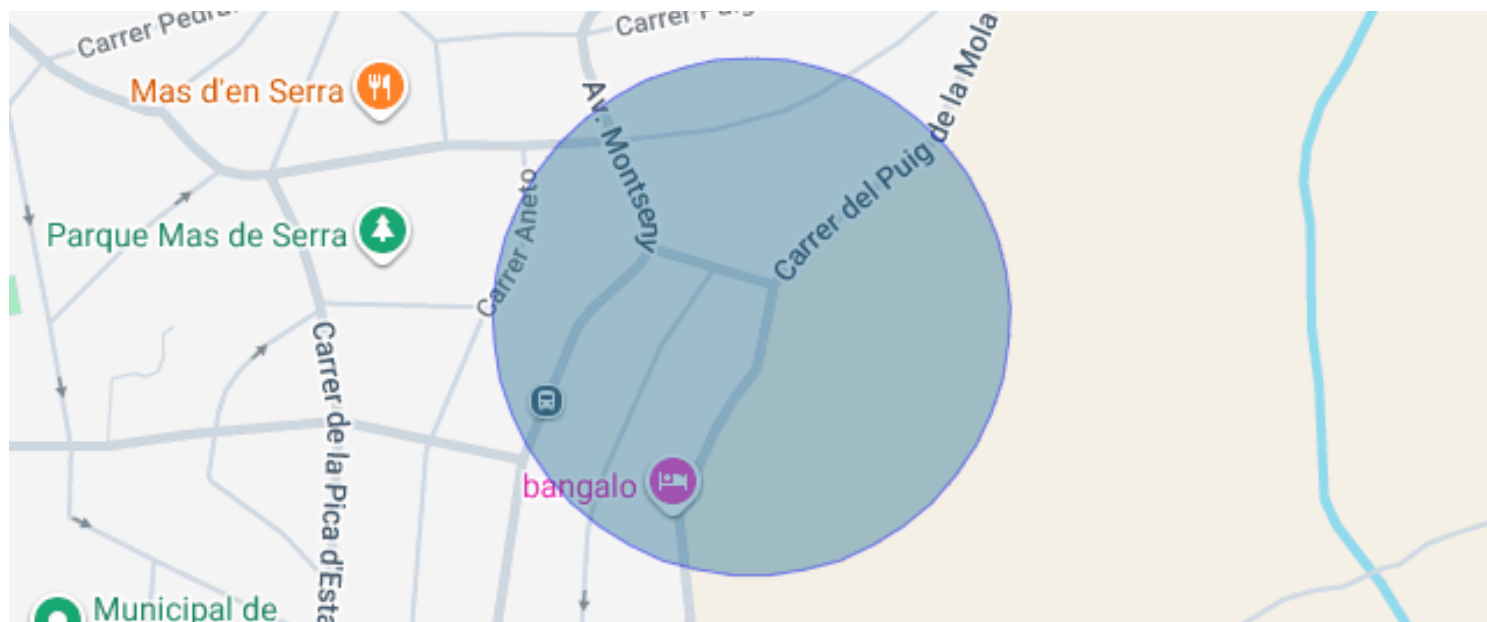




MAISON INDIVIDUELLE D'ANGLE À VENDRE À MAS D'EN SERRA

Sant Pere de Ribes / Garraf

Prix	460.000 €	✓ Jardin	✓ Cave
Sur. construite	174 m ²	✓ Parking	✓ Terrasse
Sur. utile	81 m ²	✓ Dehors	
Chambres	4		
Salles de bain	2		
Classement énergétique	G		
Indice de performance énergétique	512.00 kw h/m ² an		
Cote d'émission	G		
Émissions	124.00 co/m ² an		
Année de construction	1988		



Sant Pere de Ribes / Garraf

Si vous recherchez une maison individuelle avec jardin, idéalement située et offrant de nombreuses possibilités de personnalisation, cette propriété pourrait être celle que vous attendiez.

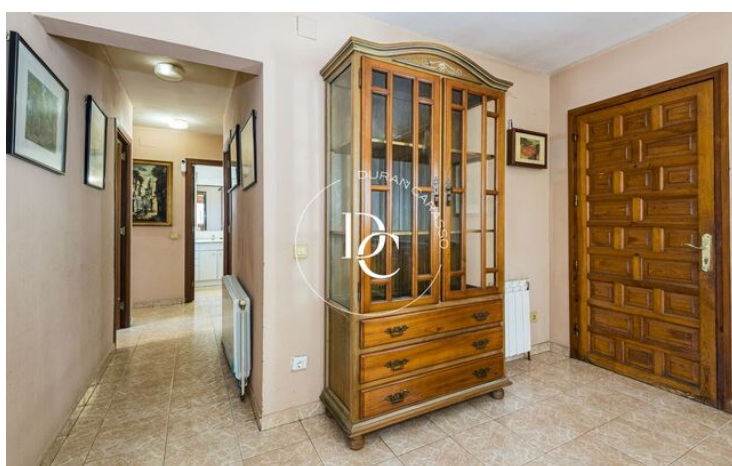
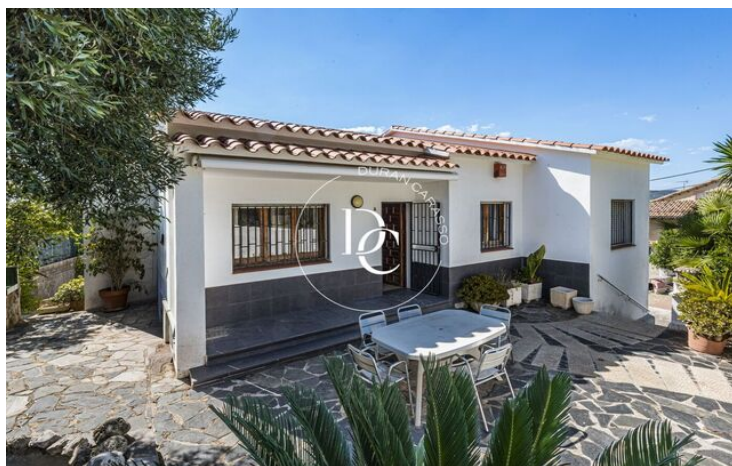
Située à Mas d'en Serra, entre Sitges et Vilanova i la Geltrú, cette maison se trouve dans une rue calme face à la forêt, un environnement privilégié qui permet de profiter de la nature tout en restant à proximité de tous les services. Les écoles internationales, les commerces, les plages et l'aéroport de Barcelone se trouvent à seulement quelques minutes.

Construite dans les années 90 et parfaitement entretenue, la maison est implantée sur un terrain d'angle de 530 m², offrant un agréable espace extérieur à profiter tout au long de l'année.

Elle comprend 4 chambres, 2 salles de bains complètes, un salon-salle à manger chaleureux avec cheminée, ainsi qu'une cuisine indépendante avec accès direct à la terrasse.

À l'extérieur, vous trouverez un agréable espace barbecue, un garage et une pièce polyvalente pouvant servir de bureau, salle de sport, salle de jeux, atelier ou espace de rangement.

Une maison offrant un fort potentiel, idéale pour ceux qui recherchent un excellent emplacement, un beau terrain et la possibilité de rénover et de personnaliser leur futur logement à un prix très attractif.





Les données de chaque bien immobilier ne font pas partie d'une offre ou d'un contrat. Les déclarations faites par Durán Carasso Grupo Inmobiliario, verbalement ou par écrit, concernant les biens immobiliers, leur état ou leur valeur, ne doivent pas être considérées comme exactes ou factuelles. Les photographies montrent uniquement des parties spécifiques des biens tels qu'ils étaient au moment de leur prise. Les dimensions, superficies et distances fournies ne sont qu'approximatives et doivent être vérifiées par le client. Les images générées par ordinateur ne sont qu'une indication de l'aspect potentiel des biens et peuvent changer à tout moment. Les informations concernant un bien immobilier sont susceptibles de changer à tout moment.

Contactez-nous si vous souhaitez plus d'informations ou pour organiser une visite.