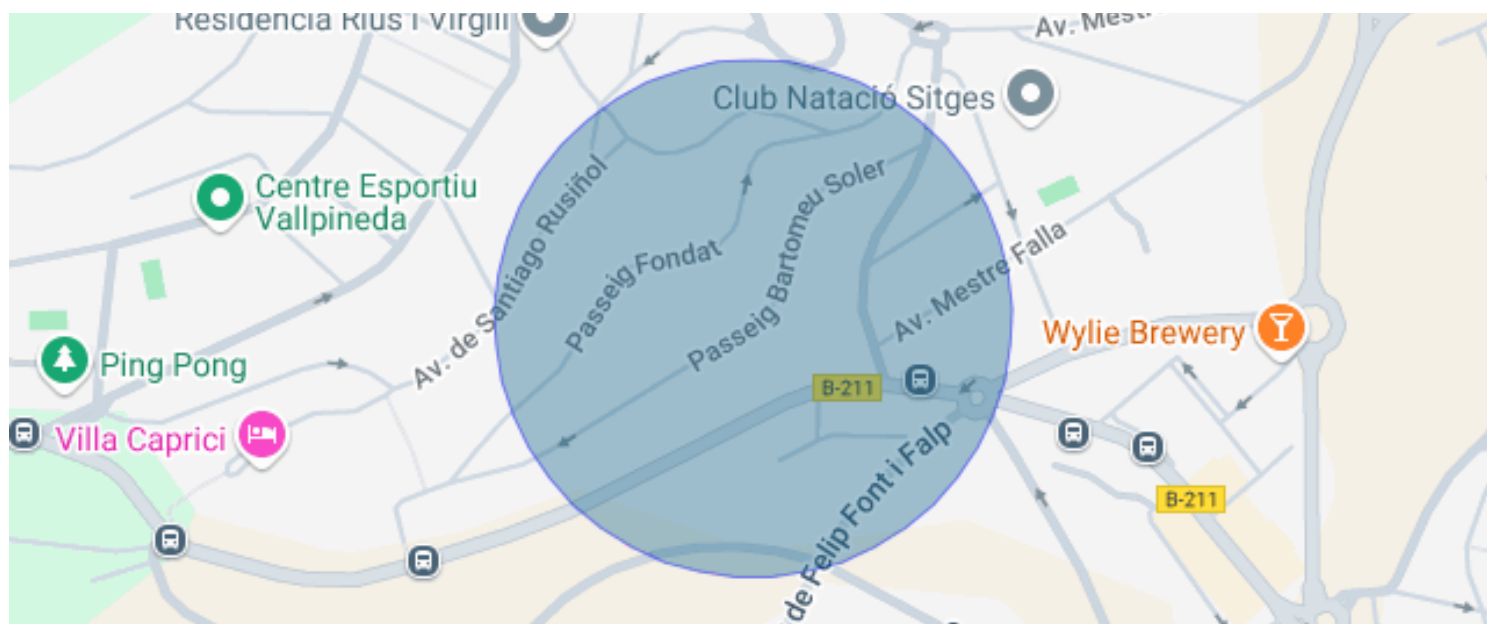




CHARMANTE VILLA INDIVIDUELLE AVEC VUE SUR LA MER ET LA MONTAGNE

Vallpineda / Sitges

Prix	1.450.000 €	✓ Piscine	✓ Chauffage
Sur. construite	315 m ²	✓ Vues mer	✓ Jardin
Chambres	4	✓ Cave	✓ Cheminée
Salles de bain	4	✓ Gym	✓ Parking
Terrain	589 m ²	✓ Terrasse	✓ Armoires
Classement énergétique	En suspens	✓ Dehors	
Cote d'émission	En suspens		
Année de construction	1976		



Vallpineda / Sitges

Située dans l'un des quartiers les plus prisés et résidentiels de Sitges, cette spectaculaire propriété de 450 m² de surface construite sur un terrain de 600 m² présente un style classique et nostalgique, conservant le charme et l'esthétique d'une autre époque. Le bois y apporte une touche chaleureuse et traditionnelle, faisant de cette maison une demeure de qualité, avec un charme vintage unique qui en renforce la valeur et l'authenticité.

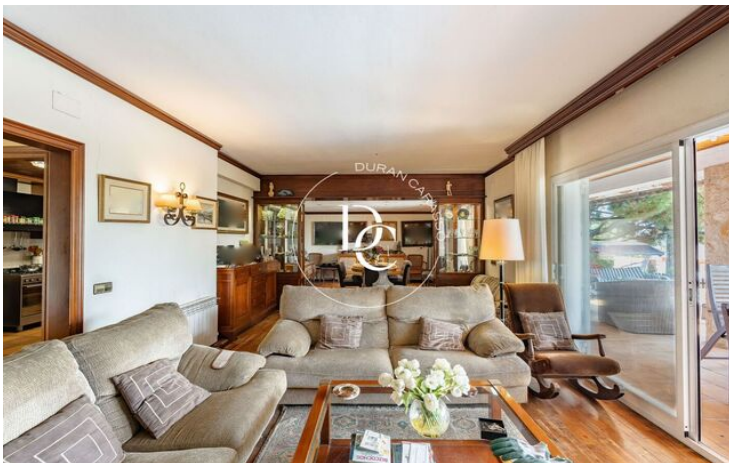
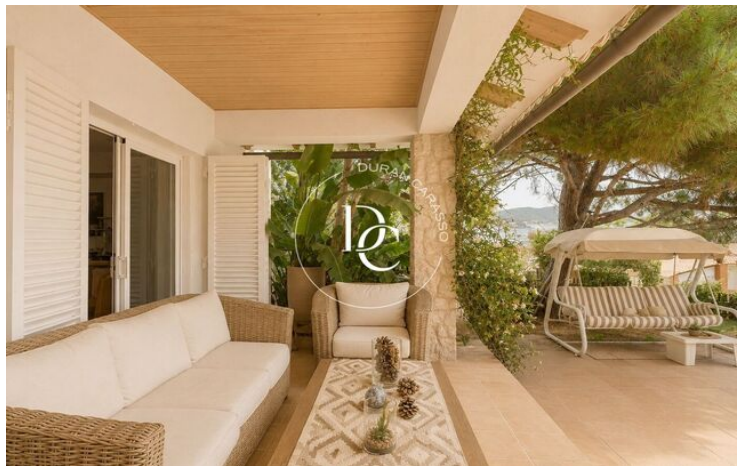
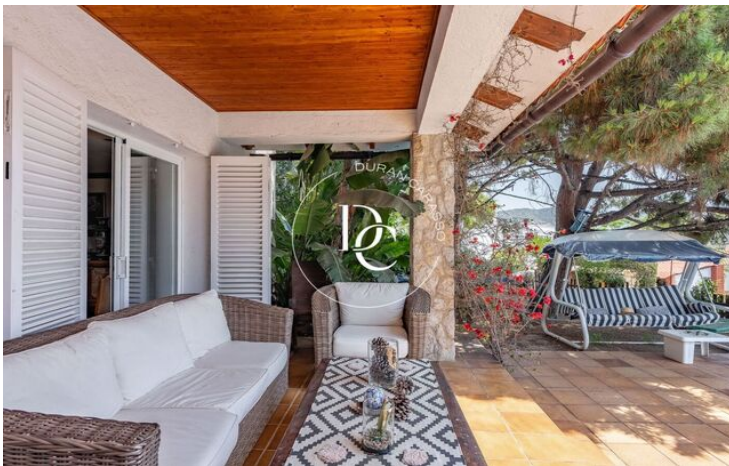
En accédant à la propriété, sur la gauche se trouvent l'entrée du garage ainsi qu'une cave à vin bénéficiant d'une température idéale pour la conservation. Un escalier mène à l'entrée principale, accueillie par des bougainvilliers et une végétation luxuriante.

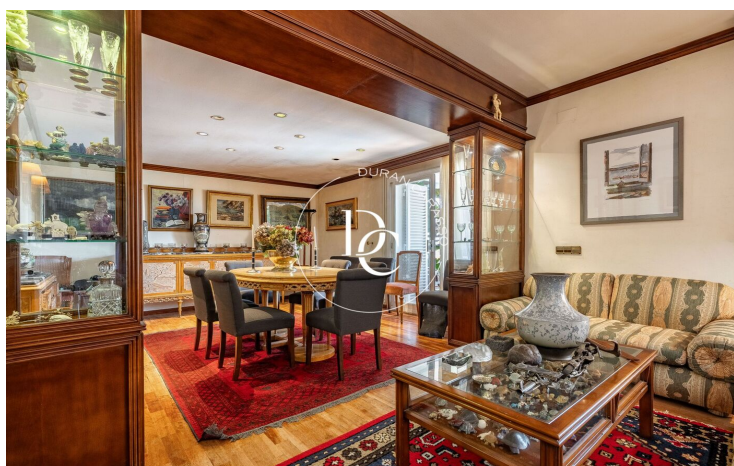
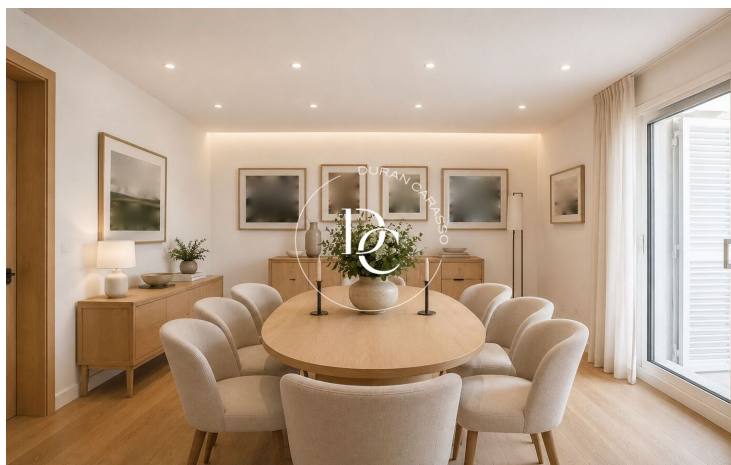
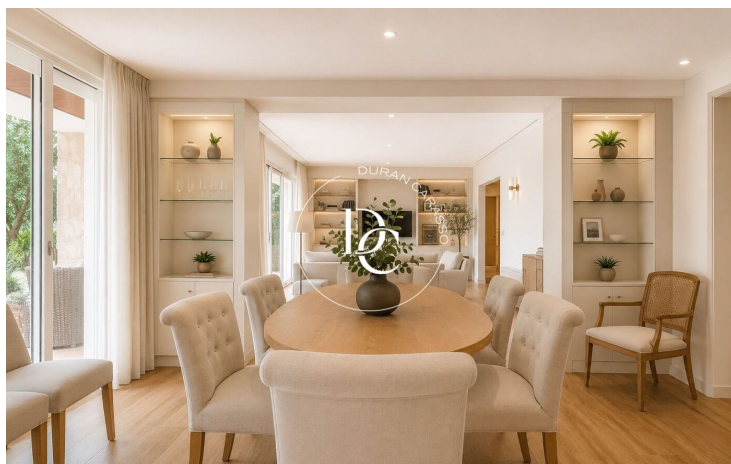
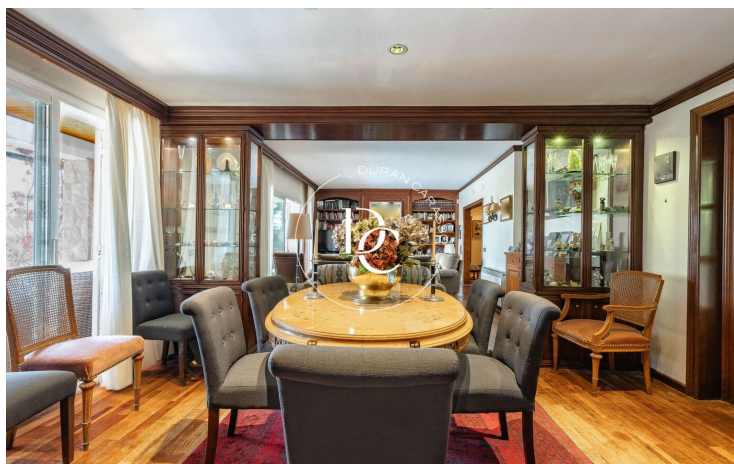
Au rez-de-chaussée, vous découvrirez un vaste salon avec cheminée, relié par des portes coulissantes à une élégante salle à manger qui s'ouvre sur un joli porche et un jardin agrémenté d'une piscine privée. À ce niveau se trouvent également une cuisine indépendante avec accès direct au jardin et à l'espace barbecue, un garde-manger, une buanderie spacieuse, des toilettes de courtoisie, ainsi qu'une chambre double avec salle d'eau.

Le premier étage abrite un grand bureau-bibliothèque, trois chambres doubles, dont une suite parentale avec une grande salle de bain équipée d'un jacuzzi et d'une douche. Les deux autres chambres partagent une salle de bain complète. Il y a également une pièce supplémentaire aménagée en dressing. Toutes les chambres sont extérieures et donnent accès à une vaste terrasse avec de superbes vues sur la mer.

Au deuxième étage se trouve un grand espace mansardé multifonctionnel, actuellement utilisé comme salle de sport, avec un bureau séparé. Ce niveau donne accès à une grande terrasse solarium avec douche, offrant une intimité totale et une vue panoramique spectaculaire.

Le jardin entoure entièrement la maison et comprend un espace barbecue avec grill en dur, un porche couvert avec une grande table pouvant accueillir 10 personnes, un point d'eau et un four traditionnel en pierre. Depuis la piscine, vous pourrez profiter de vues magnifiques tout en vous relaxant dans un cadre exceptionnel.





Les données de chaque bien immobilier ne font pas partie d'une offre ou d'un contrat. Les déclarations faites par Durán Carasso Grupo Inmobiliario, verbalement ou par écrit, concernant les biens immobiliers, leur état ou leur valeur, ne doivent pas être considérées comme exactes ou factuelles. Les photographies montrent uniquement des parties spécifiques des biens tels qu'ils étaient au moment de leur prise. Les dimensions, superficies et distances fournies ne sont qu'approximatives et doivent être vérifiées par le client. Les images générées par ordinateur ne sont qu'une indication de l'aspect potentiel des biens et peuvent changer à tout moment. Les informations concernant un bien immobilier sont susceptibles de changer à tout moment.

Contactez-nous si vous souhaitez plus d'informations ou pour organiser une visite.