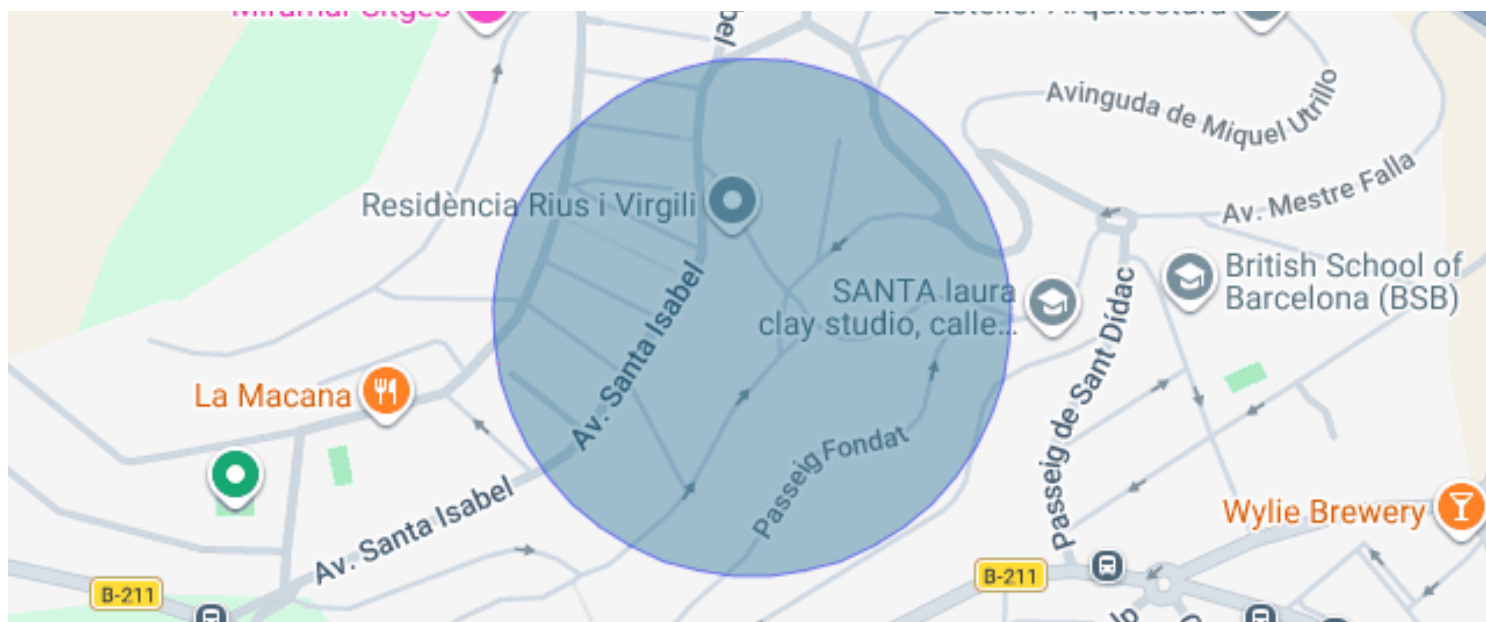


CHARMANTE MAISON SITUÉE À SITGES, DANS LA PRESTIGIEUSE URBANISATION DE VALLPIN...

Vallpineda / Sant Pere de Ribes

| | | | |
|-----------------------------------|-------------------------------|-------------|-------------------|
| Prix | 750.000 € | ✓ Piscine | ✓ Air conditionné |
| Sur. construite | 238 m ² | ✓ Chauffage | ✓ Vues montagne |
| Sur. utile | 205 m ² | ✓ Jardin | ✓ Cave |
| Chambres | 4 | ✓ Parking | ✓ Terrasse |
| Salles de bain | 3 | ✓ Balcon | ✓ Armoires |
| Classement énergétique | F | ✓ Dehors | |
| Indice de performance énergétique | 230.30 kw h/m ² an | | |
| Cote d'émission | E | | |
| Émissions | 48.50 co/m ² an | | |
| Année de construction | 2001 | | |



Vallpineda / Sant Pere de Ribes

Charmante maison située à Sitges, dans la prestigieuse urbanisation de Vallpineda, prête à être habitée et appréciée dès le premier jour. Une propriété qui se distingue par sa luminosité, ses volumes généreux et sa distribution fonctionnelle, conçue pour offrir un confort optimal dans un environnement privilégié.

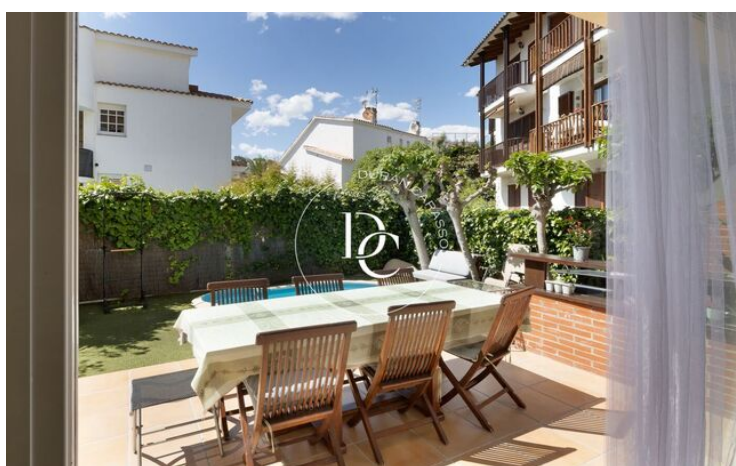
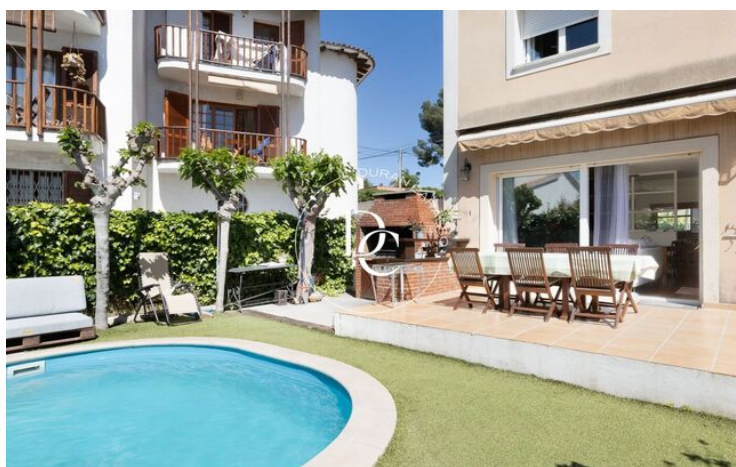
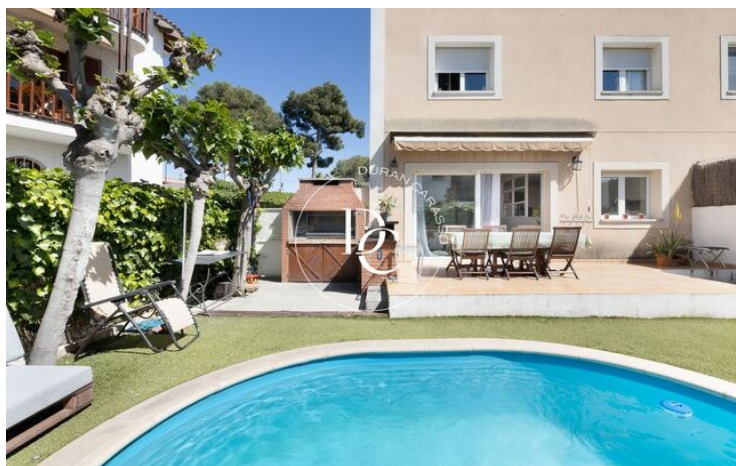
Le rez-de-chaussée propose un élégant et vaste espace ouvert où le salon, la salle à manger et la cuisine semi-ouverte cohabitent en parfaite harmonie. De grandes baies vitrées délimitent subtilement les différents espaces tout en apportant une lumière naturelle exceptionnelle et en reliant l'intérieur à l'espace extérieur composé d'un jardin, d'une piscine et d'un espace barbecue, idéal pour profiter du climat méditerranéen tout au long de l'année. Un toilette invités complète également ce niveau.

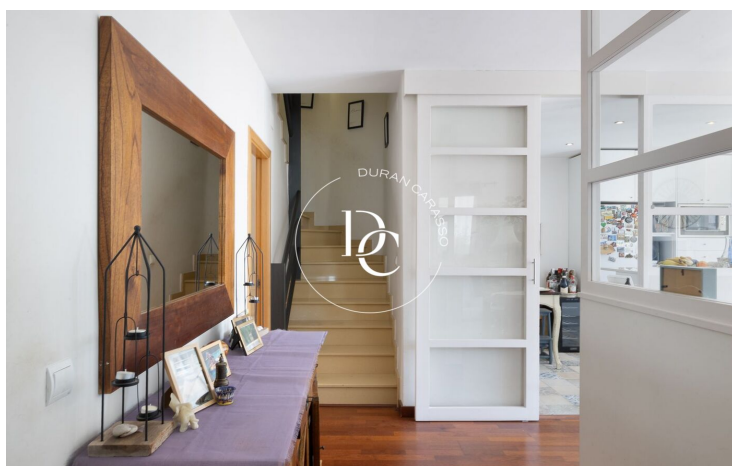
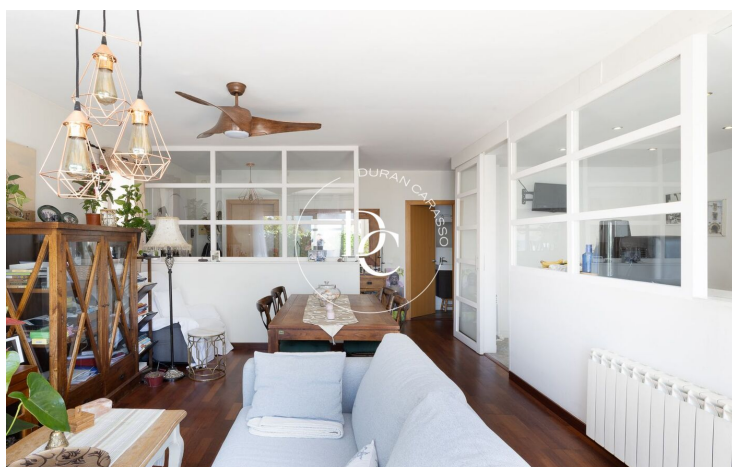
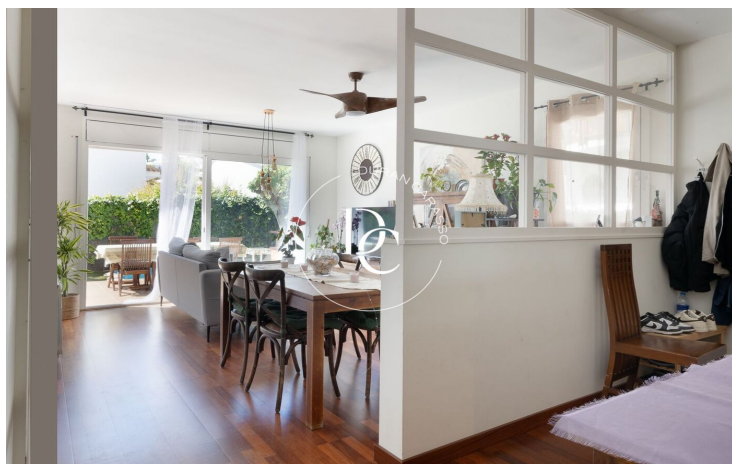
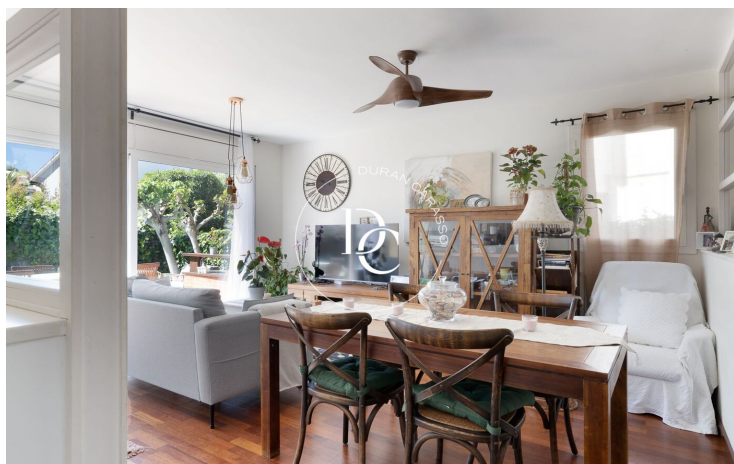
Au premier étage se trouvent trois grandes chambres doubles, toutes extérieures et très lumineuses, ainsi qu'une salle de bains complète et un espace de rangement avec stockage intérieur et extérieur.

Le deuxième étage est consacré à une spectaculaire suite parentale, un espace intime et chaleureux comprenant une salle de bains privative, un grand dressing et l'accès à un charmant grenier idéal comme bureau ou espace de détente privé. La chambre ainsi que la salle de bains bénéficient d'un accès direct à une terrasse offrant d'impressionnantes vues panoramiques à 360° sur Vallpineda et Sitges.

La propriété dispose également d'un garage privé pouvant accueillir deux véhicules au niveau inférieur, ainsi que de plusieurs espaces de rangement supplémentaires.

Une maison pleine de charme, baignée de lumière et parfaitement équipée pour ceux qui recherchent qualité de vie, intimité et un emplacement privilégié à proximité de la mer et du centre de Sitges.





Les données de chaque bien immobilier ne font pas partie d'une offre ou d'un contrat. Les déclarations faites par Durán Carasso Grupo Inmobiliario, verbalement ou par écrit, concernant les biens immobiliers, leur état ou leur valeur, ne doivent pas être considérées comme exactes ou factuelles. Les photographies montrent uniquement des parties spécifiques des biens tels qu'ils étaient au moment de leur prise. Les dimensions, superficies et distances fournies ne sont qu'approximatives et doivent être vérifiées par le client. Les images générées par ordinateur ne sont qu'une indication de l'aspect potentiel des biens et peuvent changer à tout moment. Les informations concernant un bien immobilier sont susceptibles de changer à tout moment.

Contactez-nous si vous souhaitez plus d'informations ou pour organiser une visite.