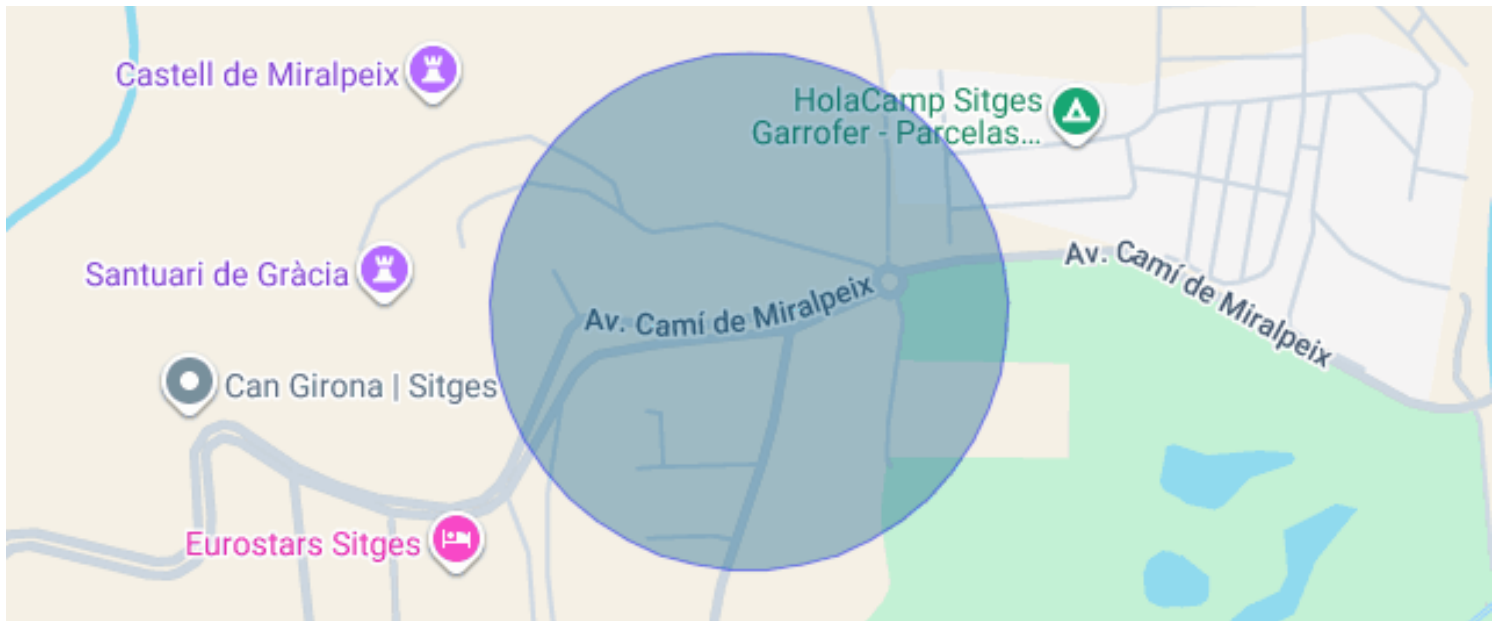




MAISON À LOUER À CAN GIRONA

Can Girona / Sitges

Prix	7.000 € / mois	✓ Chauffage	✓ Vues mer
Sur. construite	426 m ²	✓ Jardin	✓ Parking
Sur. utile	341 m ²	✓ Terrasse	✓ Balcon
Chambres	7	✓ Armoires	
Salles de bain	5		
Terrain	2.040 m ²		
Classement énergétique	E		
Indice de performance énergétique	182.00 kw h/m ² an		
Cote d'émission	E		
Émissions	37.00 co/m ² an		
Année de construction	2000		



Can Girona / Sitges

Duran Carasso présente cette fantastique maison dans l'urbanisation Can Girona avec une vue panoramique sur tout Sitges.

Can Girona est l'une des urbanisations les plus exclusives de Sitges, elle est surveillée 24h / 24 et il convient également de noter que la maison est l'une des plus proches du poste de sécurité.

Dans cette urbanisation, nous trouvons l'Hôtel Dolce Sitges et il se trouve à 5 minutes à pied du Terramar Golf Club.

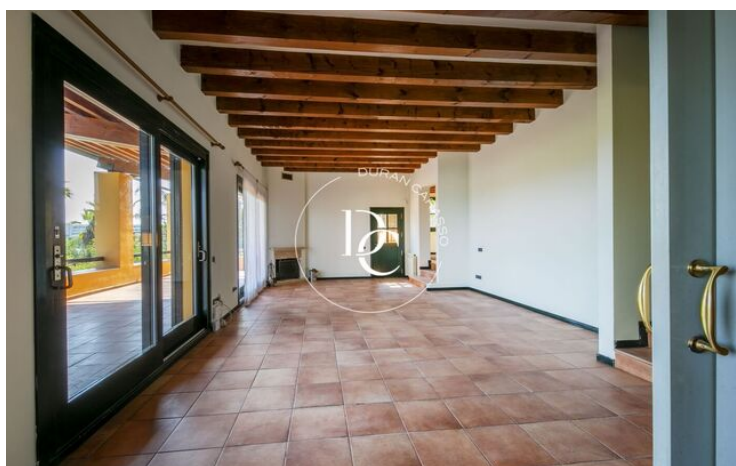
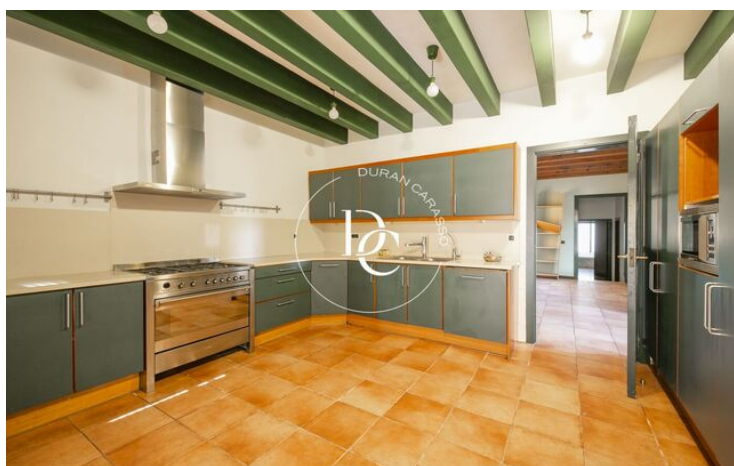
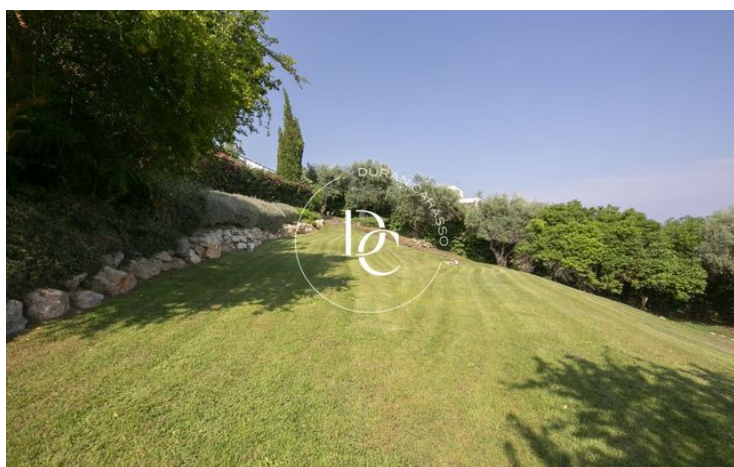
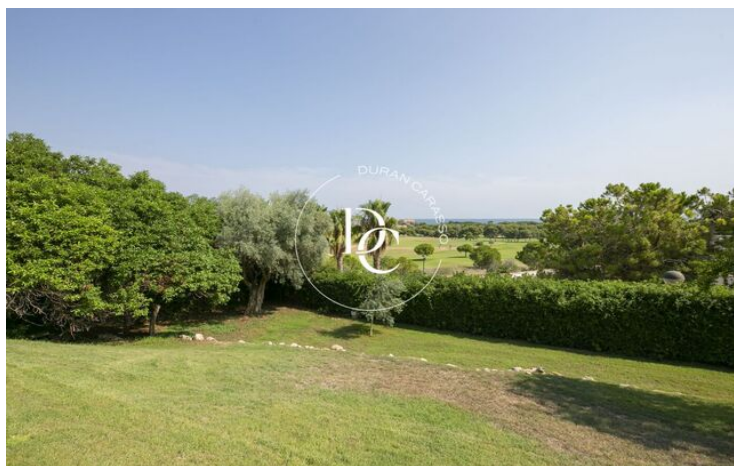
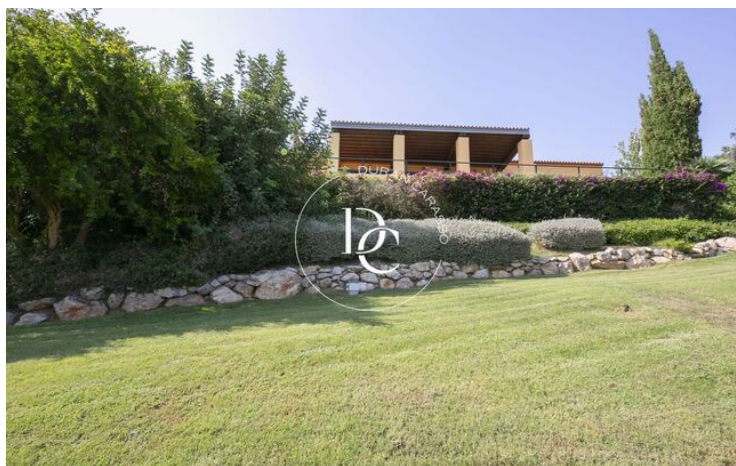
La maison dispose d'un grand jardin avec une piscine privée à débordement. Pendant que vous prenez un bain, vous pourrez profiter de la vue imprenable sur la mer, le parcours de golf et la ville de Sitges.

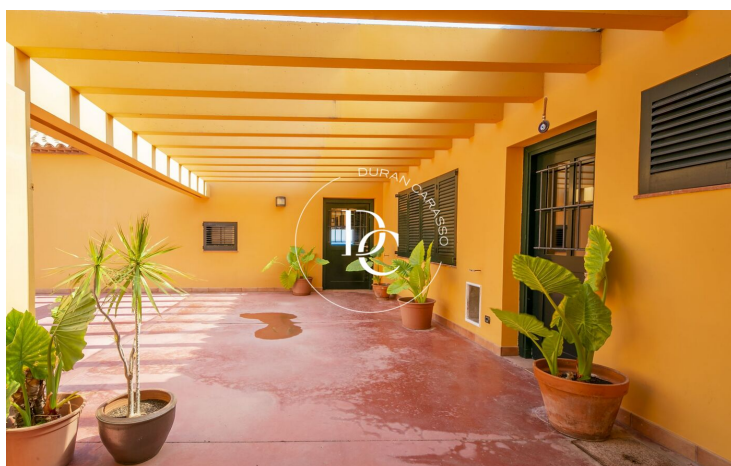
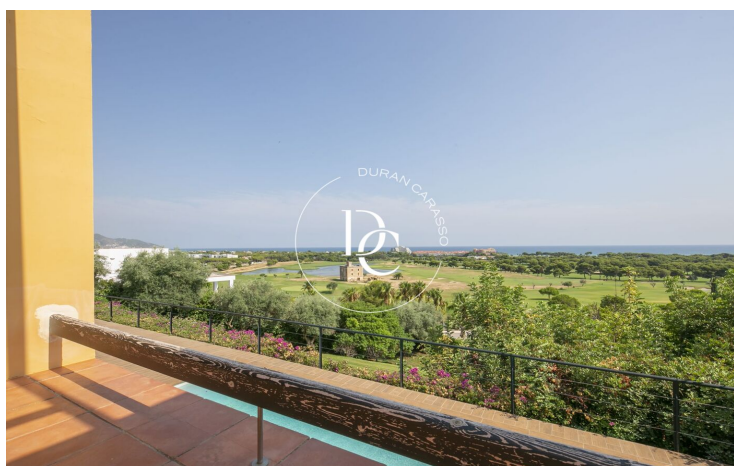
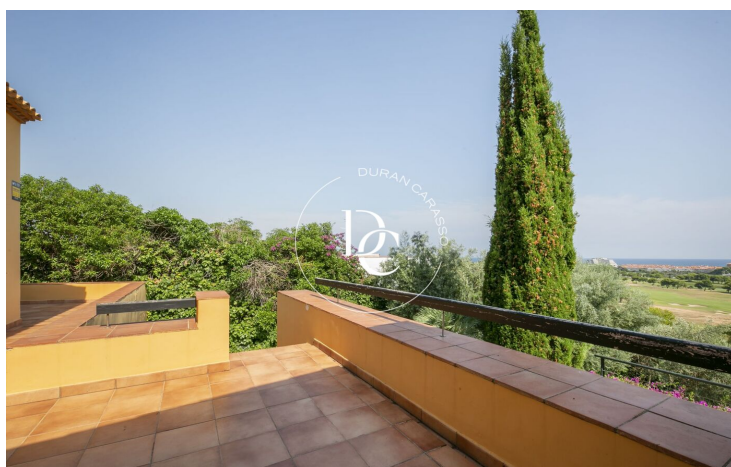
La maison principale se compose d'un salon spacieux et lumineux avec de grandes fenêtres avec vue dégagée, une cuisine office, 2 suites avec une salle de bain complète et 2 chambres simples.

Dans la même ferme, nous trouvons une maison annexe idéale pour nos hôtes et le service.

Il se compose d'une suite avec salle de bain complète, d'une chambre simple et d'une salle de bain.

La maison dispose d'un garage pouvant accueillir 2 voitures.





Les données de chaque bien immobilier ne font pas partie d'une offre ou d'un contrat. Les déclarations faites par Durán Carasso Grupo Inmobiliario, verbalement ou par écrit, concernant les biens immobiliers, leur état ou leur valeur, ne doivent pas être considérées comme exactes ou factuelles. Les photographies montrent uniquement des parties spécifiques des biens tels qu'ils étaient au moment de leur prise. Les dimensions, superficies et distances fournies ne sont qu'approximatives et doivent être vérifiées par le client. Les images générées par ordinateur ne sont qu'une indication de l'aspect potentiel des biens et peuvent changer à tout moment. Les informations concernant un bien immobilier sont susceptibles de changer à tout moment.

Contactez-nous si vous souhaitez plus d'informations ou pour organiser une visite.