



REZ-DE-CHAUSSÉE AVEC GRANDES TERRASSES ET ACCÈS DIRECT À LA PISCINE

Can Pei / Sitges

Prix	750.000 €	✓ Piscine	✓ Air conditionné
Sur. construite	135 m²	✓ Chauffage	✓ Ascenseur
Sur. utile	109 m²	✓ Parking	✓ Terrasse
Chambres	4	✓ Concierge	✓ Armoires
Salles de bain	2	✓ Dehors	✓ Piscine communautaire
Classement énergétique	F		
Indice de performance énergétique	214.00 kw h/m² an		
Cote d'émission	E		
Émissions	42.00 co/m² an		
Année de construction	2002		
Sol	bj		



Can Pei / Sitges

Un des quartiers résidentiels les plus prisés de Sitges, ce bien bénéficie d'un environnement calme et familial, tout en étant parfaitement connecté au centre-ville. Entouré d'espaces verts et à proximité de quartiers tels que Vinyet, La Plana et Terramar, il offre un accès rapide aux écoles, commerces et transports publics.

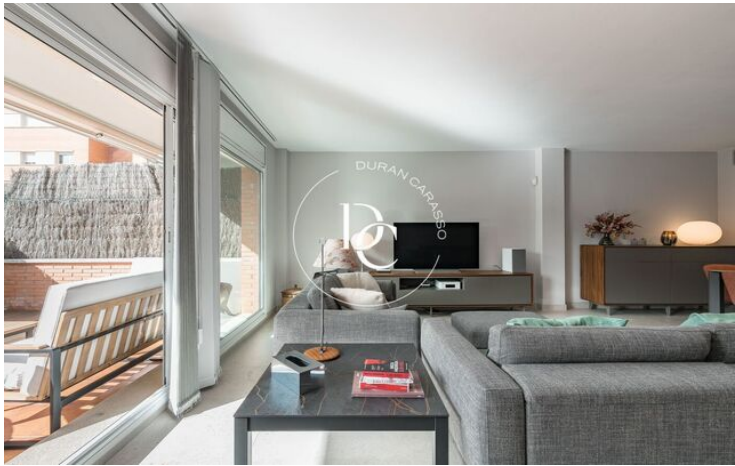
Il s'agit d'un rez-de-chaussée de 134 m², qui se distingue par ses volumes généreux et sa luminosité, avec un accès direct à l'espace communautaire avec piscine. Le logement dispose de deux terrasses à usage exclusif, l'une d'environ 45 m² et l'autre de 32 m², idéales pour profiter de l'extérieur toute l'année.

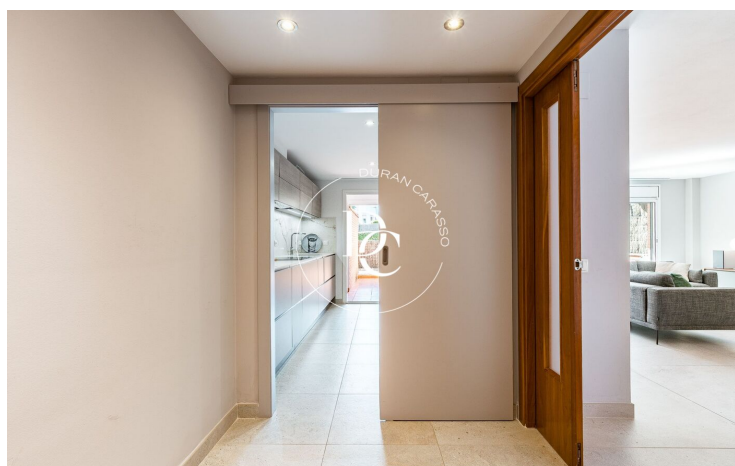
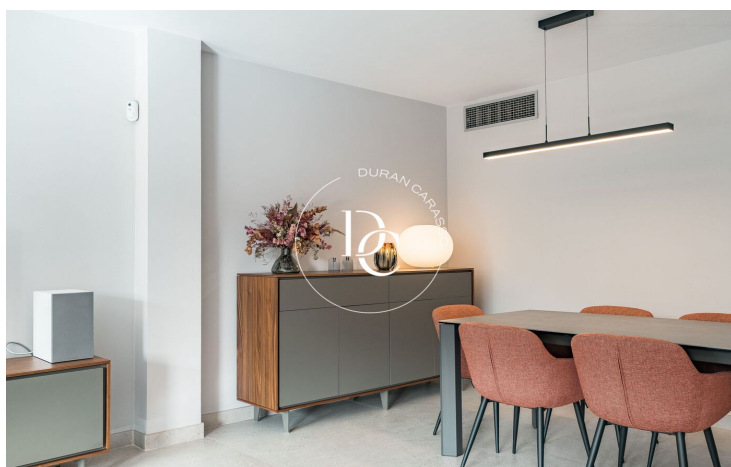
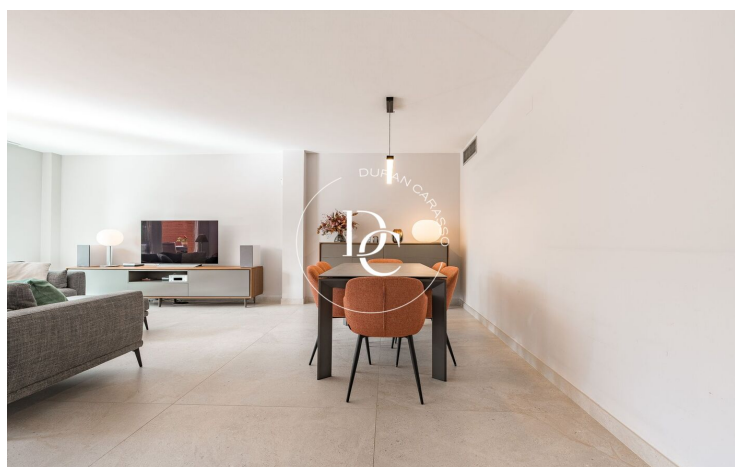
La distribution comprend quatre chambres extérieures : deux chambres doubles, dont une suite avec accès direct à l'une des terrasses, et deux chambres simples avec placards intégrés. Les pièces de vie ont fait l'objet d'une rénovation de qualité, avec des matériaux soigneusement sélectionnés. La cuisine sur mesure, entièrement équipée, allie design et fonctionnalité.

Sur la terrasse orientée à l'est, une cabane en bois fait office de débarras. L'orientation et la distribution du bien assurent une excellente luminosité naturelle, notamment dans les espaces de vie.

La résidence propose une zone communautaire de standing, avec piscine, salle de réunions et d'événements, service de conciergerie et espaces communs soignés. Le bien inclut une place de parking.

Vivre à Sitges, c'est choisir un art de vivre méditerranéen, entre plages, culture, gastronomie et nature, à seulement 35 minutes de Barcelone, avec d'excellentes connexions routières et ferroviaires. Une propriété remarquable par sa qualité, ses espaces et son emplacement.





Les données de chaque bien immobilier ne font pas partie d'une offre ou d'un contrat. Les déclarations faites par Durán Carasso Grupo Inmobiliario, verbalement ou par écrit, concernant les biens immobiliers, leur état ou leur valeur, ne doivent pas être considérées comme exactes ou factuelles. Les photographies montrent uniquement des parties spécifiques des biens tels qu'ils étaient au moment de leur prise. Les dimensions, superficies et distances fournies ne sont qu'approximatives et doivent être vérifiées par le client. Les images générées par ordinateur ne sont qu'une indication de l'aspect potentiel des biens et peuvent changer à tout moment. Les informations concernant un bien immobilier sont susceptibles de changer à tout moment.

Contactez-nous si vous souhaitez plus d'informations ou pour organiser une visite.