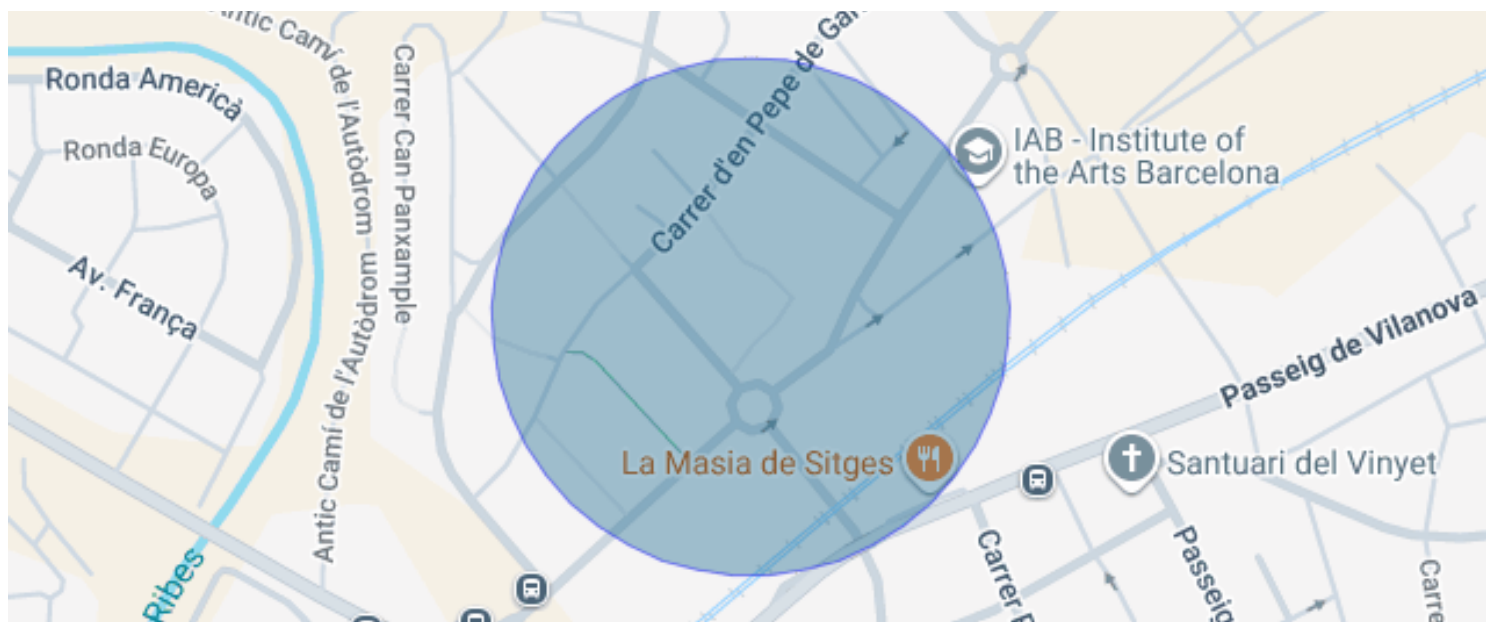




APPARTEMENT DE 142 M2 AVEC PISCINE ET TERRASSE À LOUER À SITGES

Can Pei / Sitges

| | | | |
|-----------------------------------|-------------------------------|-------------|-------------------------|
| Prix | 2.500 € / mois | ✓ Piscine | ✓ Air conditionné |
| Sur. construite | 154 m ² | ✓ Chauffage | ✓ Jardin |
| Sur. utile | 127 m ² | ✓ Ascenseur | ✓ Meublé |
| Chambres | 4 | ✓ Parking | ✓ Terrasse |
| Salles de bain | 2 | ✓ Concierge | ✓ Armoires |
| Classement énergétique | E | ✓ Dehors | ✓ Piscine communautaire |
| Indice de performance énergétique | 150.00 kw h/m ² an | | |
| Cote d'émission | E | | |
| Émissions | 28.00 co/m ² an | | |
| Année de construction | 2002 | | |
| Sol | bj | | |



Can Pei / Sitges

Duran Carasso vous présente ce magnifique appartement en rez-de-chaussée à louer à Can Pei, l'un des quartiers résidentiels les plus recherchés de Sitges : calme, familial, entouré de nature et parfaitement relié au centre-ville ainsi qu'à la mer. Ici, tout a été pensé pour offrir un cadre de vie confortable, pratique et agréable au quotidien.

Ce lumineux appartement de 134 m² se distingue par son excellente connexion avec les espaces extérieurs. Le salon s'ouvre directement sur l'une des deux terrasses privées — d'environ 45 m² et 32 m² — offrant de vastes espaces à profiter tout au long de l'année. Prendre son petit-déjeuner au soleil, partager de longues soirées entre amis ou simplement se détendre : à Sitges, la vie se vit aussi à l'extérieur.

Le bien dispose de quatre chambres extérieures. La suite parentale bénéficie d'un accès direct à la terrasse, tandis que les trois autres chambres sont équipées de placards intégrés. Les principales pièces de vie ont été rénovées avec goût, dans un parfait équilibre entre design, confort et fonctionnalité. La cuisine sur mesure, entièrement équipée et baignée de lumière naturelle, s'intègre harmonieusement à l'ensemble.

La résidence offre également des prestations très appréciées : piscine commune, salle polyvalente, service de conciergerie et place de parking incluse.

Vivez là où vous méritez de vivre.

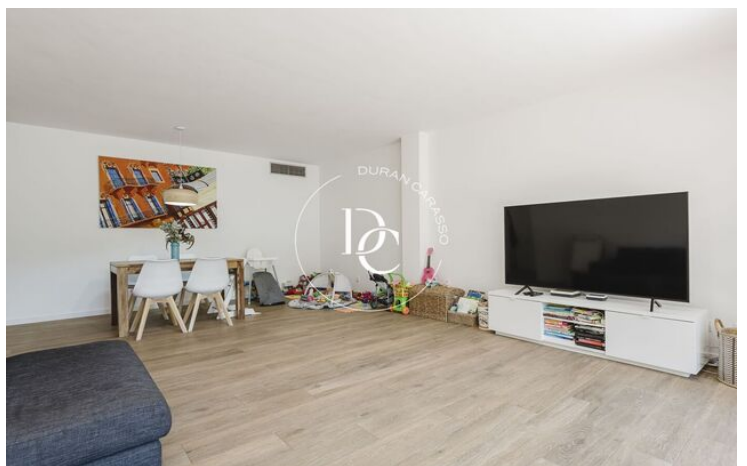
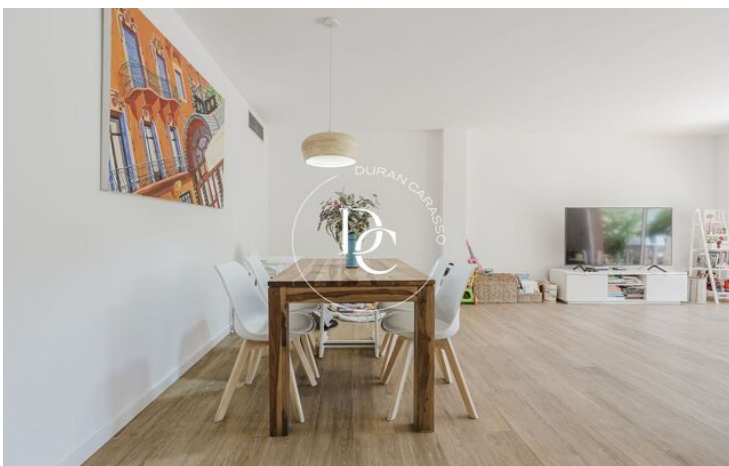
Loyer : 17,60 €/m²

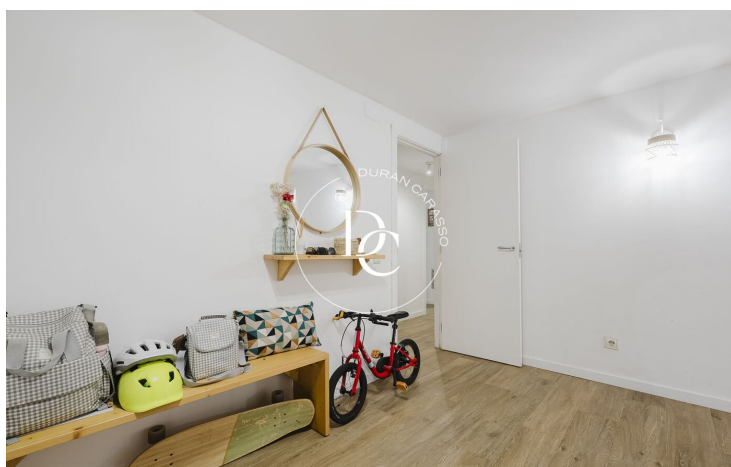
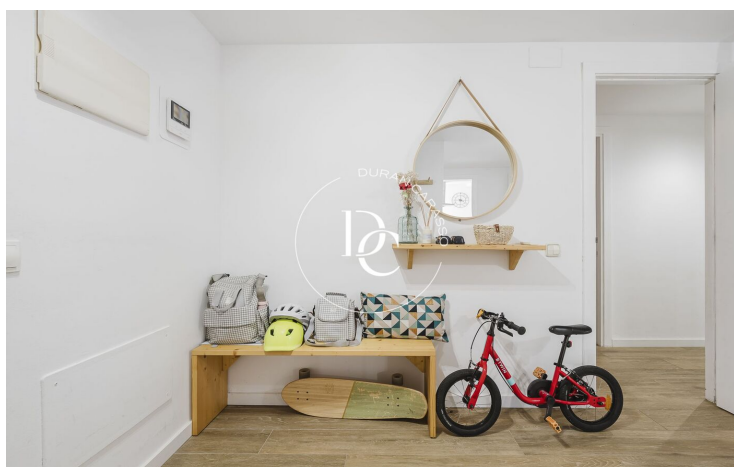
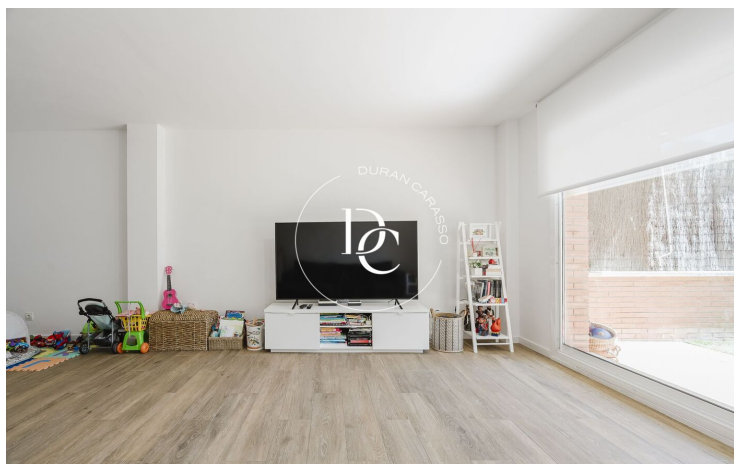
Le propriétaire n'est pas un grand détenteur de logements.

Référence du certificat d'habitabilité : CHB01609218001

Numéro d'enregistrement du certificat énergétique : 0S7PQL335

...





Les données de chaque bien immobilier ne font pas partie d'une offre ou d'un contrat. Les déclarations faites par Durán Carasso Grupo Inmobiliario, verbalement ou par écrit, concernant les biens immobiliers, leur état ou leur valeur, ne doivent pas être considérées comme exactes ou factuelles. Les photographies montrent uniquement des parties spécifiques des biens tels qu'ils étaient au moment de leur prise. Les dimensions, superficies et distances fournies ne sont qu'approximatives et doivent être vérifiées par le client. Les images générées par ordinateur ne sont qu'une indication de l'aspect potentiel des biens et peuvent changer à tout moment. Les informations concernant un bien immobilier sont susceptibles de changer à tout moment.

Contactez-nous si vous souhaitez plus d'informations ou pour organiser une visite.