

BEAU ET CHALEUREUX DUPLEX À VENDRE À CAN PEI

Can Pei / Sitges

Prix

750.000 €

Sur. construite

138 m²

Chambres

4

Salles de bain

3

Classement énergétique

En suspens

Cote d'émission

En suspens

Année de construction

1997

Sol

bj

✓ Air conditionné

✓ Chauffage

✓ Vues mer

✓ Vues montagne

✓ Jardin

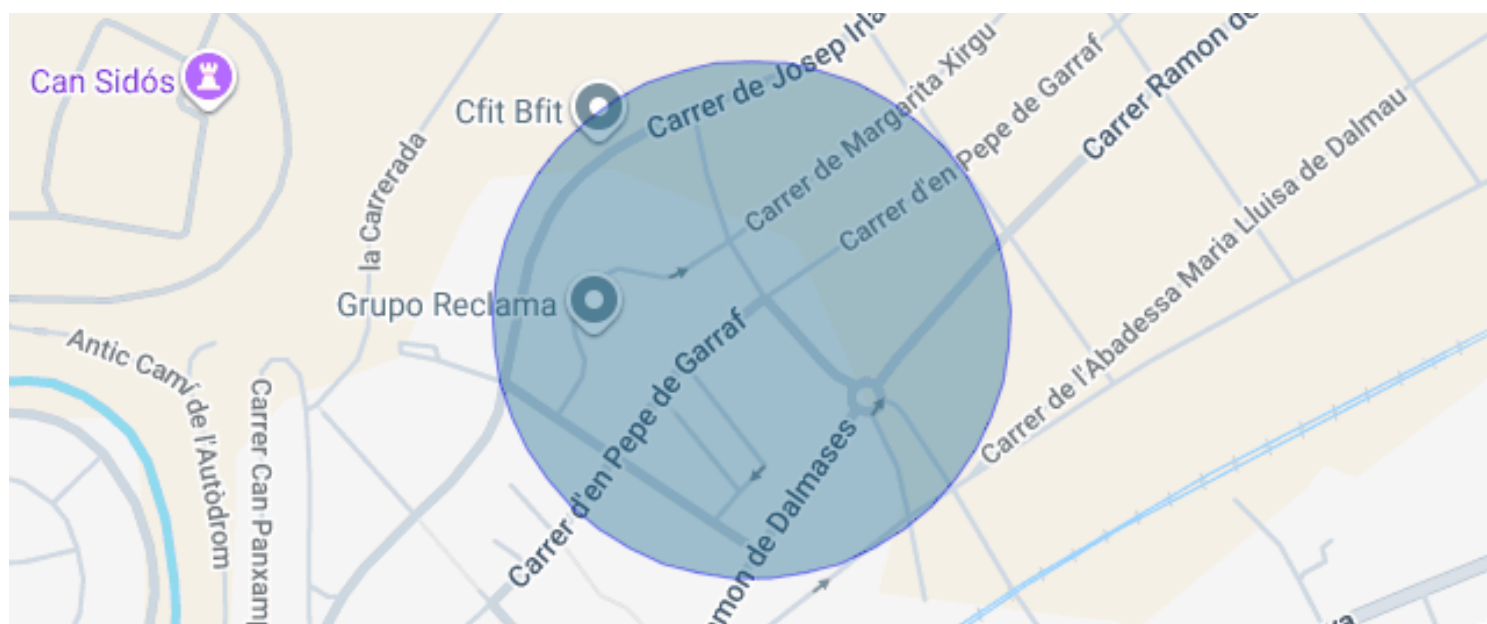
✓ Parking

✓ Terrasse

✓ Armoires

✓ Dehors

✓ Piscine communautaire



Can Pei / Sitges

Durán Carasso présente ce duplex chaleureux situé dans la zone exclusive de Can Pei, à deux pas de La Plana, dans un environnement calme et recherché. Entièrement extérieur et bénéficiant d'une orientation Est/Ouest, le logement profite d'une excellente luminosité naturelle tout au long de la journée. Le chauffage et la climatisation sont présents dans toutes les pièces, garantissant un confort optimal en toute saison.

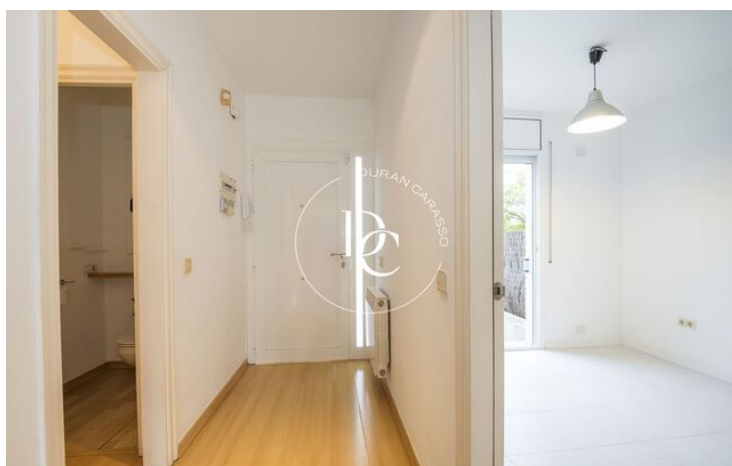
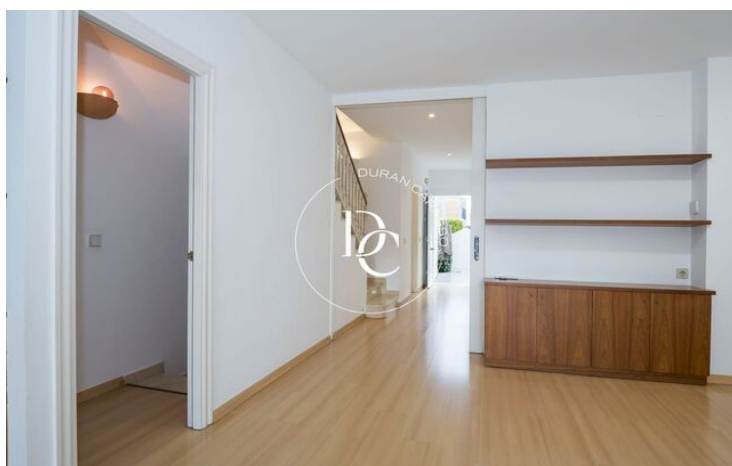
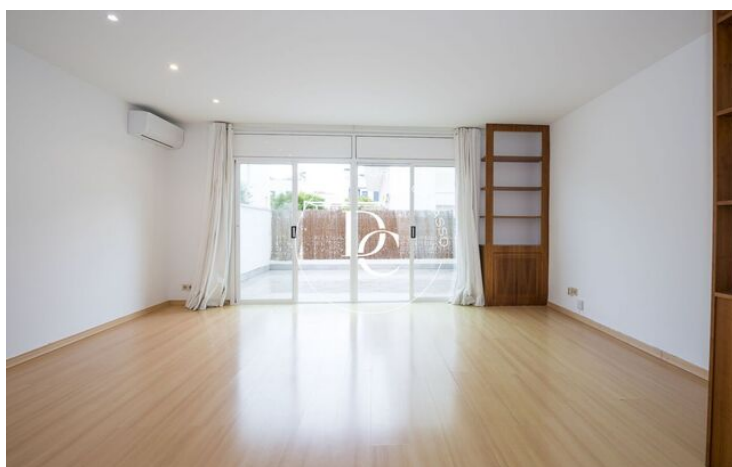
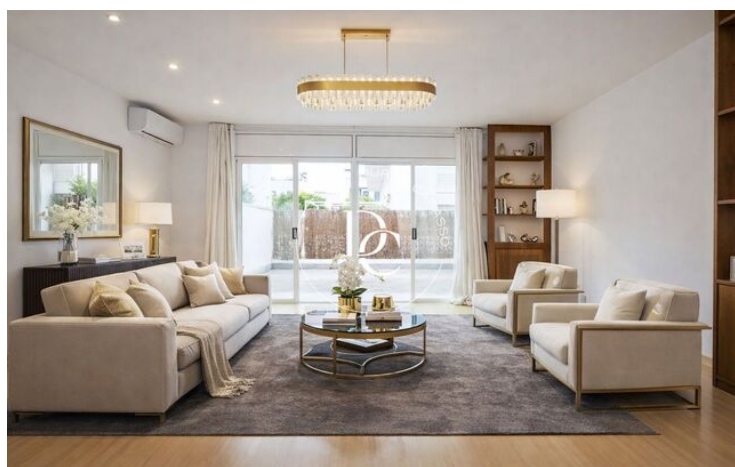
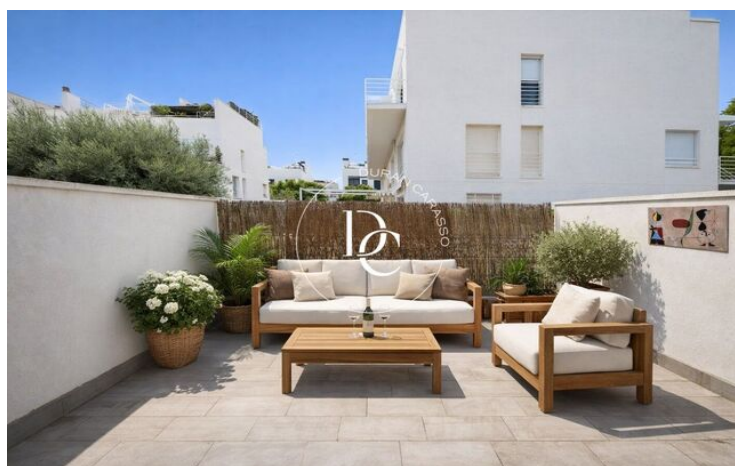
La résidence allie le confort d'un ensemble résidentiel soigné à la sensation de vivre dans une petite maison, grâce à sa conception de rez-de-chaussée et de duplex en attique. Elle dispose d'un agréable espace commun avec piscine. Le duplex offre deux grandes terrasses d'environ 20 m² chacune, orientées à l'Est et à l'Ouest, idéales pour les repas en plein air, les barbecues et les moments de convivialité.

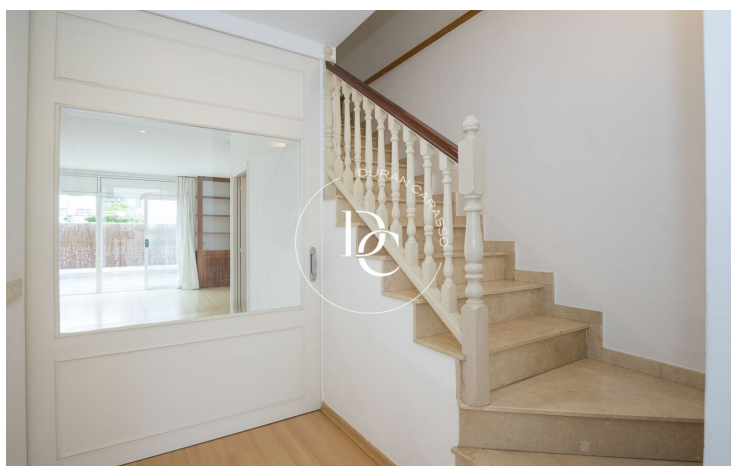
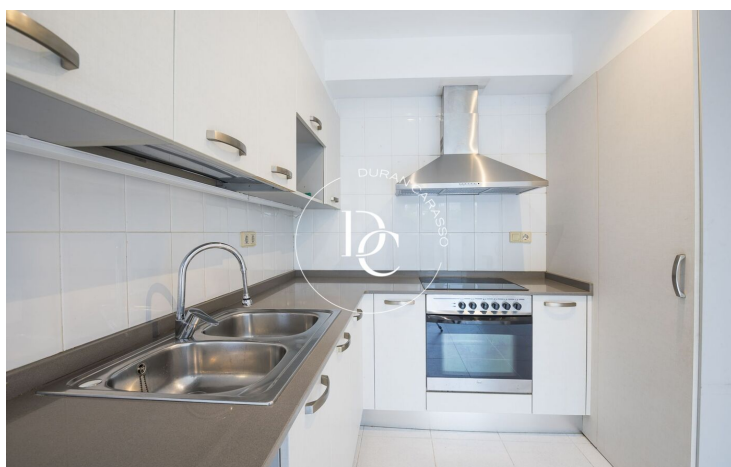
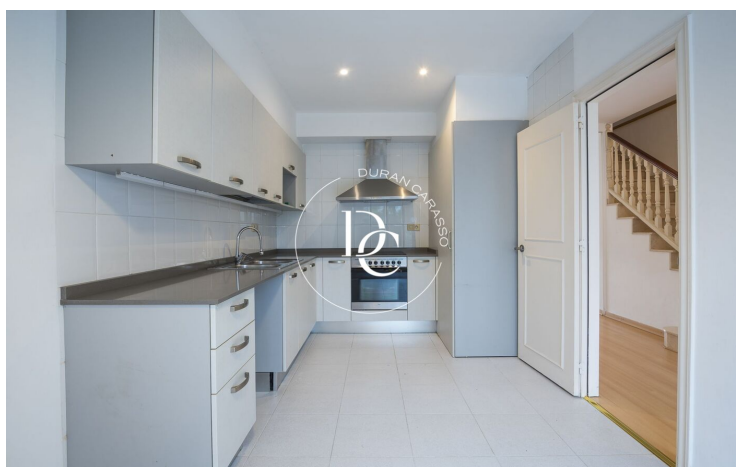
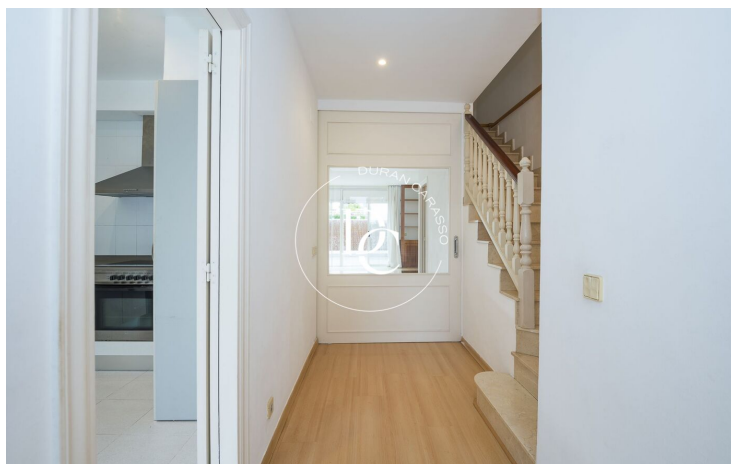
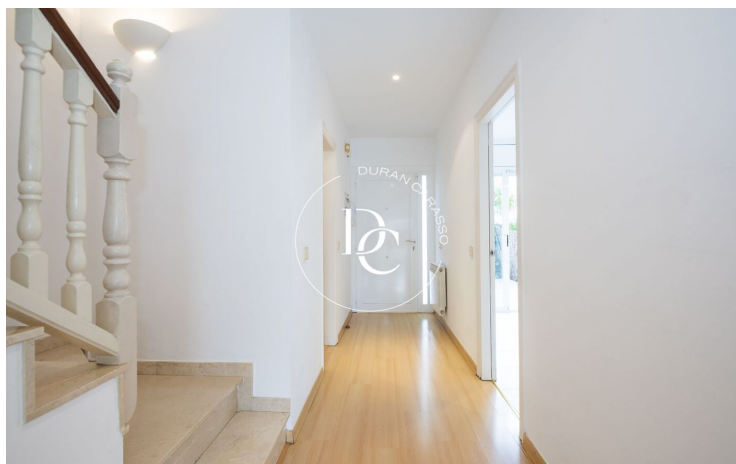
Au rez-de-chaussée, on trouve des toilettes de courtoisie, un grand placard intégré, une cuisine entièrement équipée avec accès direct à l'une des terrasses, ainsi qu'un vaste salon-salle à manger très lumineux, avec sortie sur la seconde terrasse et accès direct à la zone communautaire et à la piscine.

À l'étage supérieur se situe l'espace nuit, composé de quatre chambres extérieures, deux doubles et deux simples, dont une suite parentale avec salle de bains privative, ainsi qu'une salle de bains indépendante. L'agencement est fonctionnel et confortable, parfaitement adapté à la vie familiale.

Le sous-sol comprend un parking de type box divisé en trois espaces distincts : une buanderie, un espace polyvalent pouvant servir de bureau ou de salle de loisirs, et un espace de rangement pour vélos, motos ou autres équipements.

Situé à proximité de la mer et de la forêt, avec un accès facile aux écoles nationales et internationales, aux commerces et aux transports publics, à seulement deux minutes de l'arrêt de bus reliant le centre et l'aéroport, et à dix minutes de la plage. Un duplex pensé pour offrir espace, confort et qualité de vie, avec la sensation d'être chez soi. Vive donc mercedes vivre.





Les données de chaque bien immobilier ne font pas partie d'une offre ou d'un contrat. Les déclarations faites par Durán Carasso Grupo Inmobiliario, verbalement ou par écrit, concernant les biens immobiliers, leur état ou leur valeur, ne doivent pas être considérées comme exactes ou factuelles. Les photographies montrent uniquement des parties spécifiques des biens tels qu'ils étaient au moment de leur prise. Les dimensions, superficies et distances fournies ne sont qu'approximatives et doivent être vérifiées par le client. Les images générées par ordinateur ne sont qu'une indication de l'aspect potentiel des biens et peuvent changer à tout moment. Les informations concernant un bien immobilier sont susceptibles de changer à tout moment.

Contactez-nous si vous souhaitez plus d'informations ou pour organiser une visite.