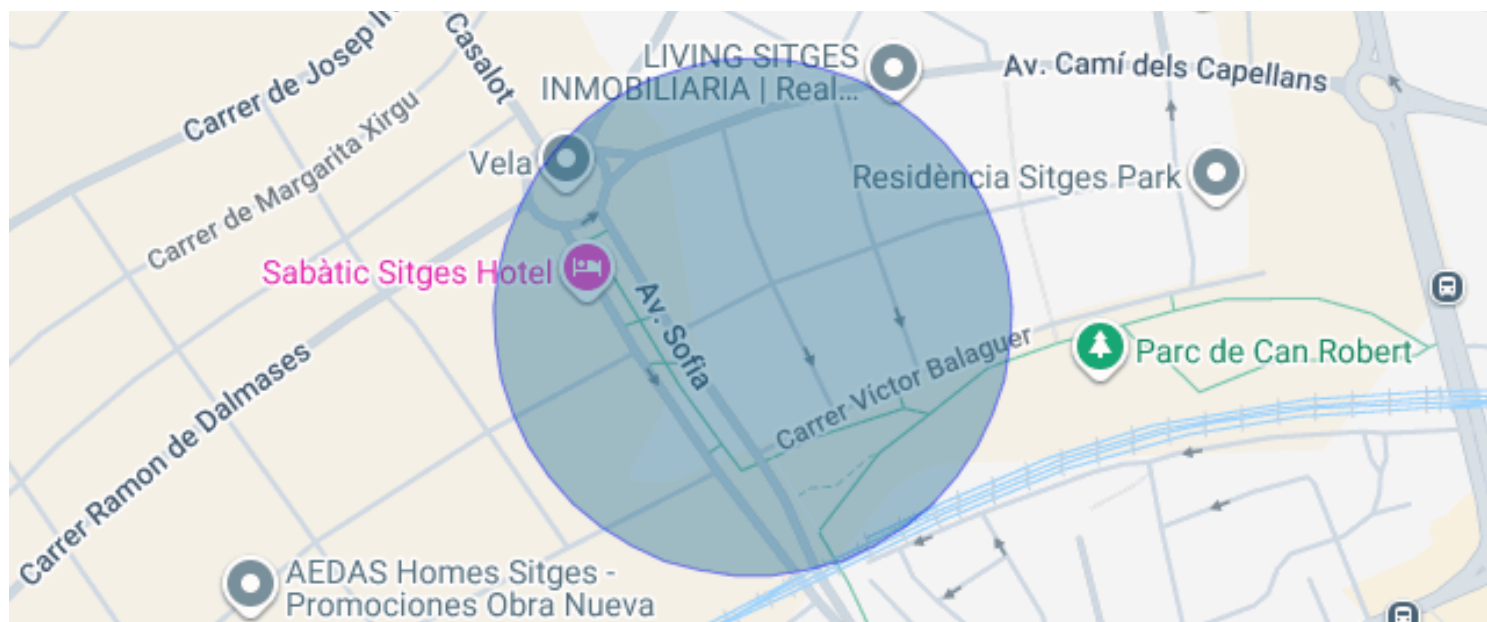


## APPARTEMENT CONTEMPORAIN AVEC VUE MER À LA PLANA

La Plana / Sitges

<b>Prix</b>	<b>975.000 €</b>	✓ Piscine	✓ Air conditionné
Sur. construite	116 m <sup>2</sup>	✓ Chauffage	✓ Vues mer
Sur. utile	90 m <sup>2</sup>	✓ Vues montagne	✓ Cave
Chambres	3	✓ Ascenseur	✓ Parking
Salles de bain	2	✓ Terrasse	✓ Armoires
Classement énergétique	A	✓ Dehors	✓ Piscine communautaire
Indice de performance énergétique	16.00 kw h/m <sup>2</sup> an		
Cote d'émission	A		
Émissions	2.00 co/m <sup>2</sup> an		
Année de construction	2019		
Sol	3		



## La Plana / Sitges

Élégance contemporaine et art de vivre méditerranéen à La Plana, Sitges

Situé à La Plana, l'une des adresses résidentielles les plus recherchées de Sitges, cet appartement récent incarne une vision contemporaine du confort en bord de mer. À quelques minutes du centre-ville et des plages, et à seulement 35 minutes de Barcelone, la propriété allie architecture moderne, sérénité et qualité de vie dans un environnement privilégié.

Entièrement extérieur et en angle, le logement bénéficie d'une luminosité remarquable tout au long de la journée. Ses vues dégagées sur la mer et sa double orientation créent une atmosphère fluide et lumineuse, où l'intérieur et l'extérieur se prolongent naturellement.

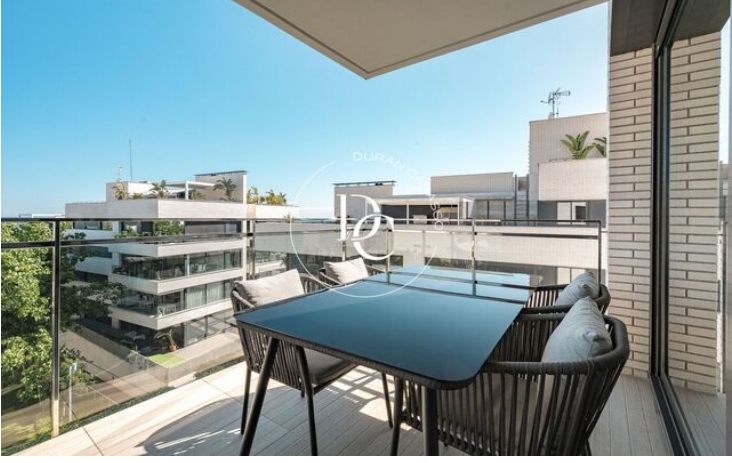
L'agencement, élégant et fonctionnel, a été pensé pour offrir un mode de vie à la fois confortable et raffiné. L'appartement dispose de trois chambres, dont une élégante suite parentale avec salle de bain privative, conçue comme un espace intime et apaisant.

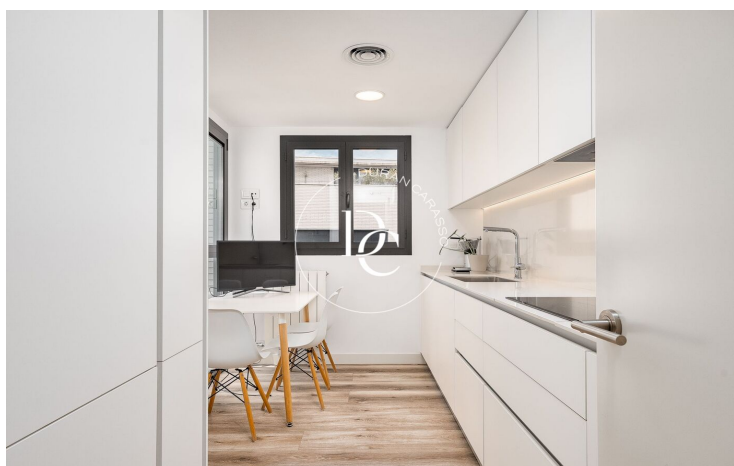
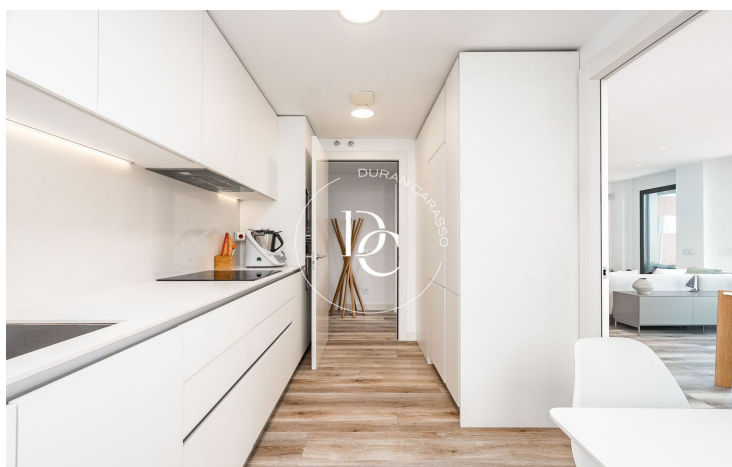
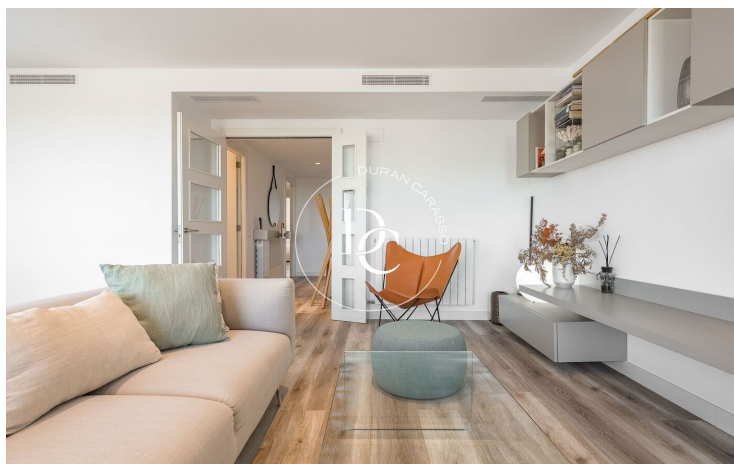
La pièce de vie s'ouvre généreusement sur l'extérieur, permettant à la lumière méditerranéenne et à la douce brise marine d'accompagner le quotidien. Chaque espace transmet une sensation d'équilibre, de calme et d'ouverture.

Construit selon des critères élevés d'efficacité énergétique, le bien dispose d'une certification énergétique A et d'un système d'aérothermie, garantissant un confort durable toute l'année.

La propriété comprend également deux grandes places de parking avec préinstallation pour véhicule électrique ainsi qu'un remarquable espace de rangement de 30 m<sup>2</sup>, un atout rare et particulièrement apprécié dans le secteur.

La Plana s'est imposé comme l'un des quartiers résidentiels les plus prisés de Sitges grâce à son urbanisme contemporain, ses espaces ouverts et sa proximité avec la mer comme avec l'...





Les données de chaque bien immobilier ne font pas partie d'une offre ou d'un contrat. Les déclarations faites par Durán Carasso Grupo Inmobiliario, verbalement ou par écrit, concernant les biens immobiliers, leur état ou leur valeur, ne doivent pas être considérées comme exactes ou factuelles. Les photographies montrent uniquement des parties spécifiques des biens tels qu'ils étaient au moment de leur prise. Les dimensions, superficies et distances fournies ne sont qu'approximatives et doivent être vérifiées par le client. Les images générées par ordinateur ne sont qu'une indication de l'aspect potentiel des biens et peuvent changer à tout moment. Les informations concernant un bien immobilier sont susceptibles de changer à tout moment.

Contactez-nous si vous souhaitez plus d'informations ou pour organiser une visite.