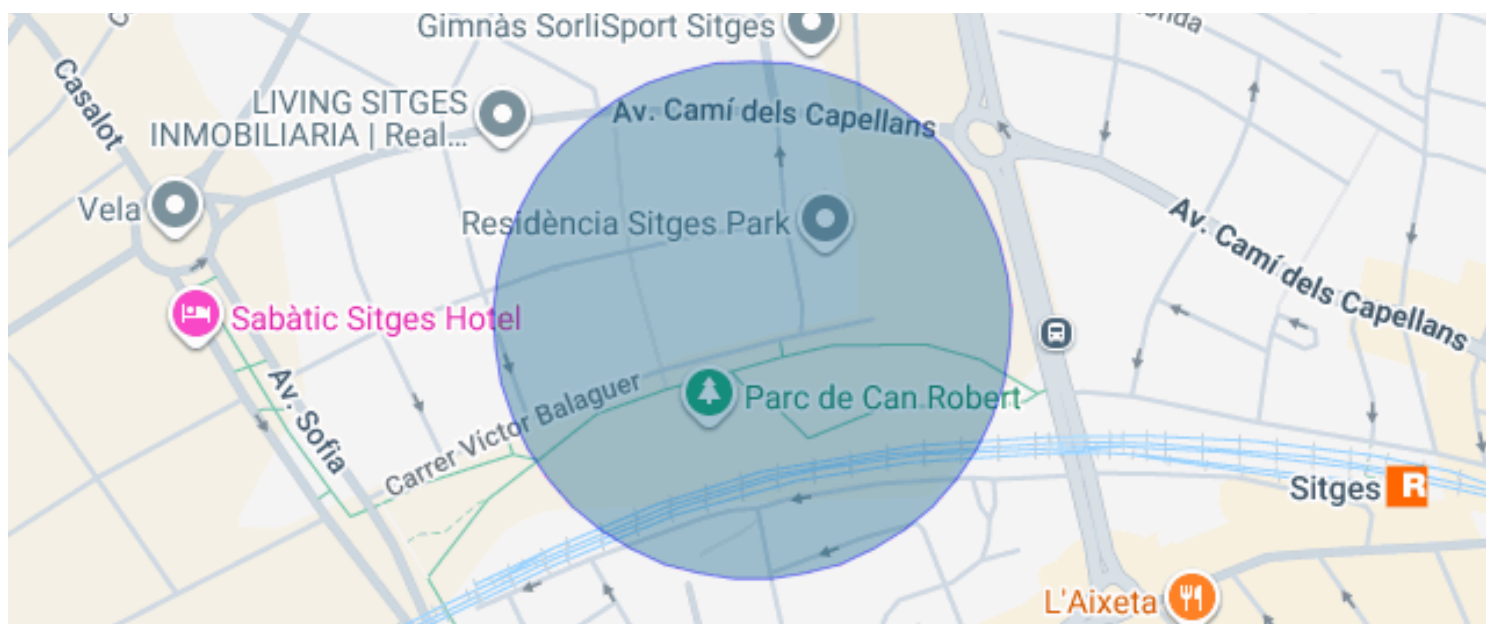


APPARTEMENT DE 128 M2 AVEC PISCINE, VUES ET TERRASSE À VENDRE À LA PLANA, SITG...

La Plana / Sitges

Prix	760.000 €	✓ Piscine	✓ Air conditionné
Sur. construite	128 m ²	✓ Chauffage	✓ Vues montagne
Sur. utile	92 m ²	✓ Cave	✓ Ascenseur
Chambres	3	✓ Sécurité	✓ Parking
Salles de bain	2	✓ Terrasse	✓ Concierge
Classement énergétique	D	✓ Armoires	✓ Dehors
Cote d'émission	C	✓ Piscine communautaire	
Année de construction	2018		
Sol	2		



La Plana / Sitges

Deuxième étage exposé plein sud à vendre à La Plana

Durán Carasso vous présente ce bel et chaleureux appartement de 124 m² construits, situé dans l'une des résidences les plus recherchées de La Plana.

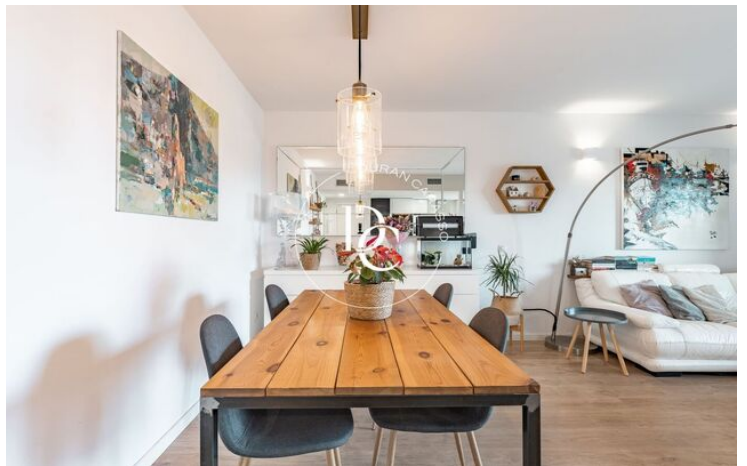
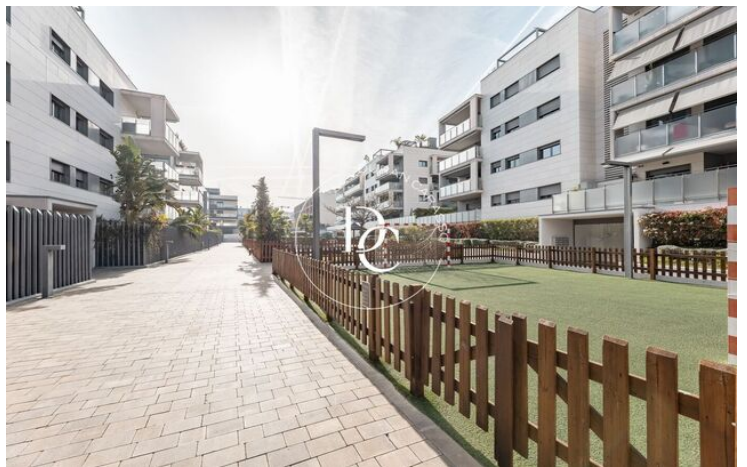
Le logement se distingue par son excellente orientation plein sud, qui lui apporte une luminosité naturelle tout au long de la journée. En entrant, vous découvrirez un agréable salon-salle à manger d'environ 25 m² avec une cuisine semi-ouverte, créant un espace spacieux et fonctionnel, idéal pour le quotidien comme pour recevoir. Le salon et la cuisine ont tous deux un accès direct à une agréable terrasse avec vue dégagée.

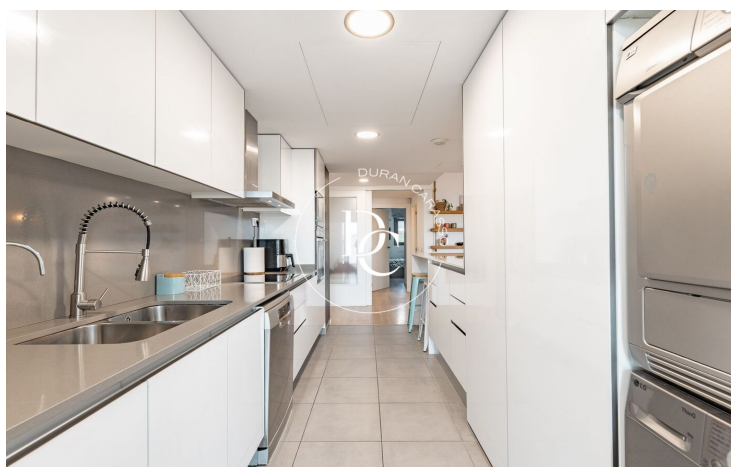
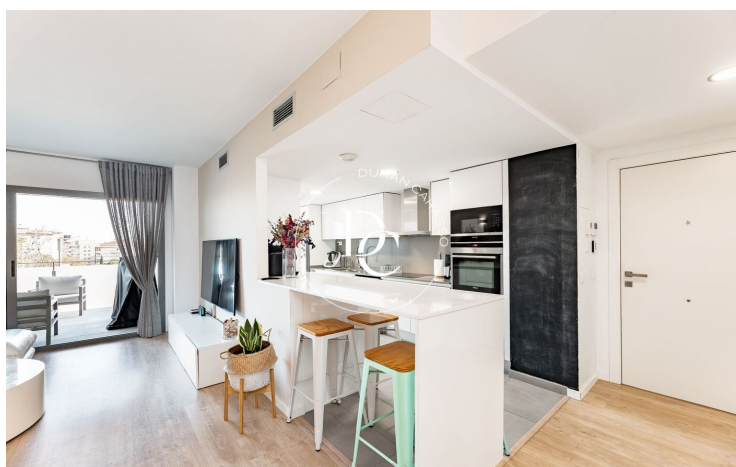
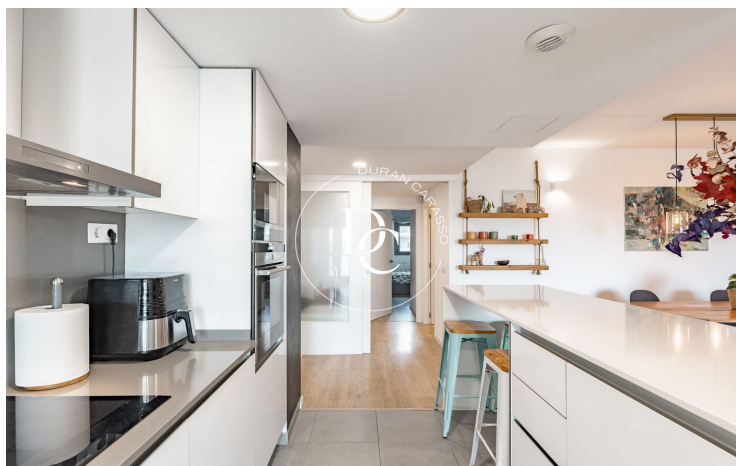
L'espace nuit se compose de trois chambres : deux grandes chambres doubles et une chambre individuelle, parfaite comme chambre supplémentaire, bureau ou espace polyvalent. L'appartement dispose également de deux salles de bains complètes, dont une en suite.

La résidence propose de magnifiques espaces communs avec un jardin soigné, une piscine et de vastes espaces extérieurs propices à la détente. Elle dispose également d'un terrain de football, idéal pour les familles et les amateurs de sport.

Un bien qui allie confort, luminosité et qualité de vie, dans un emplacement privilégié, proche de tous les services et à quelques minutes de la plage.

Une opportunité de vivre là où vous méritez d'être.





Les données de chaque bien immobilier ne font pas partie d'une offre ou d'un contrat. Les déclarations faites par Durán Carasso Grupo Inmobiliario, verbalement ou par écrit, concernant les biens immobiliers, leur état ou leur valeur, ne doivent pas être considérées comme exactes ou factuelles. Les photographies montrent uniquement des parties spécifiques des biens tels qu'ils étaient au moment de leur prise. Les dimensions, superficies et distances fournies ne sont qu'approximatives et doivent être vérifiées par le client. Les images générées par ordinateur ne sont qu'une indication de l'aspect potentiel des biens et peuvent changer à tout moment. Les informations concernant un bien immobilier sont susceptibles de changer à tout moment.

Contactez-nous si vous souhaitez plus d'informations ou pour organiser une visite.