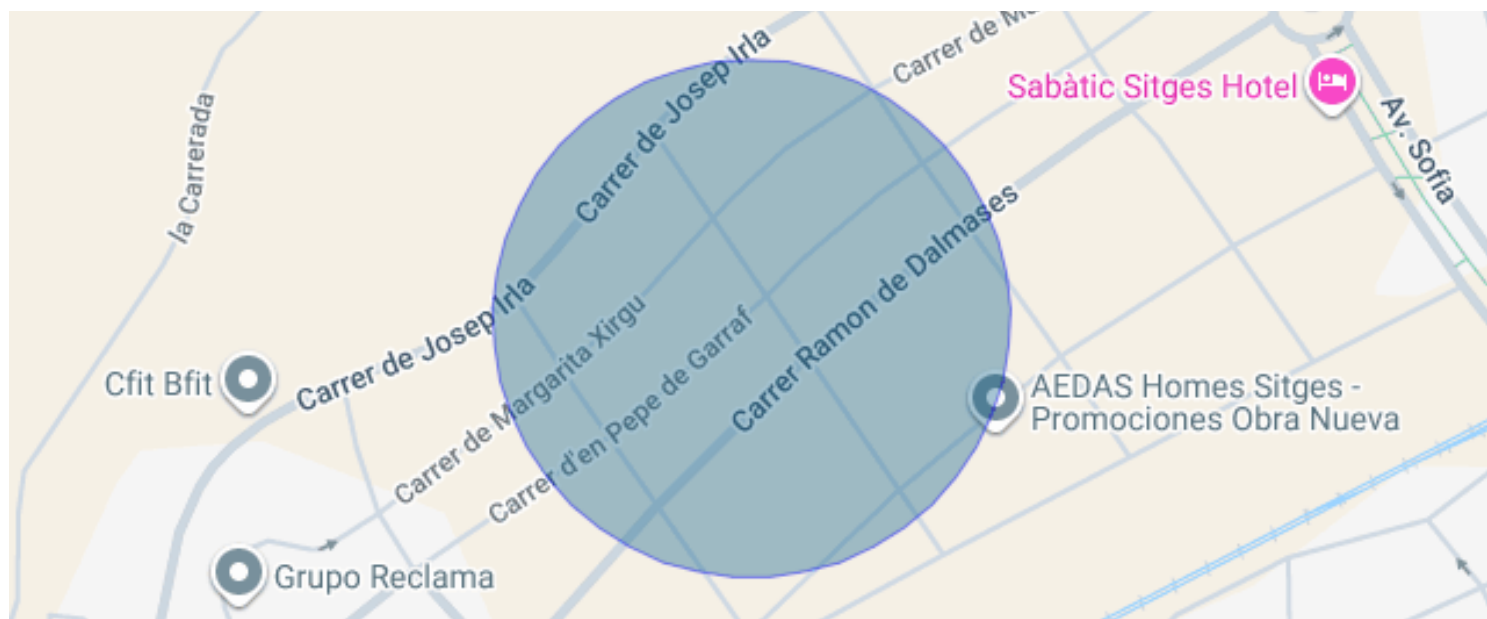




## MAISON INDIVIDUELLE NEUVE AVEC PISCINE À LA PLANA, SITGES

La Plana / Sitges

<b>Prix</b>	<b>2.650.000 €</b>	✓ Piscine	✓ Air conditionné
Sur. construite	376 m <sup>2</sup>	✓ Chauffage	✓ Jardin
Sur. utile	305 m <sup>2</sup>	✓ Meublé	✓ Parking
Chambres	4	✓ Terrasse	✓ Armoires
Salles de bain	4	✓ Dehors	
Terrain	600 m <sup>2</sup>		
Classement énergétique	En suspens		
Cote d'émission	En suspens		



## La Plana / Sitges

Maison individuelle neuve avec piscine à La Plana, Sitges

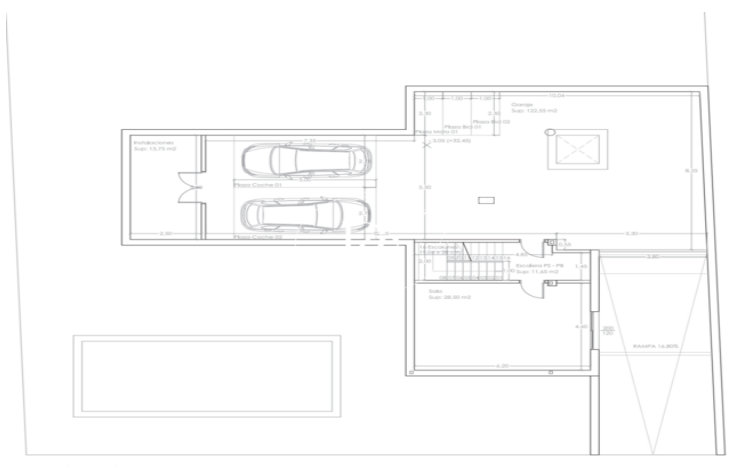
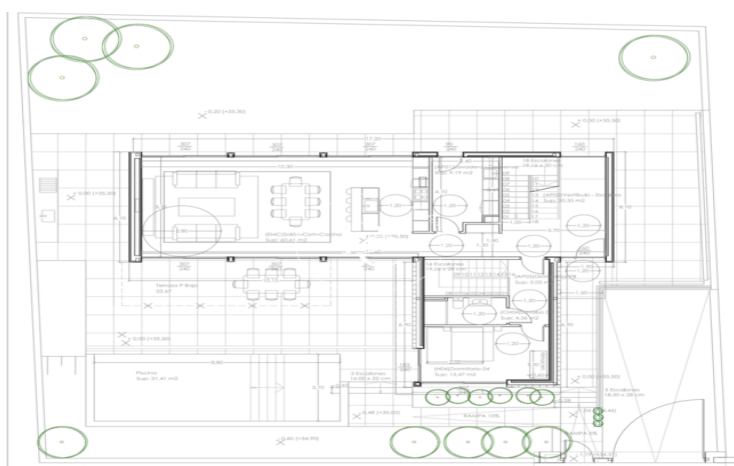
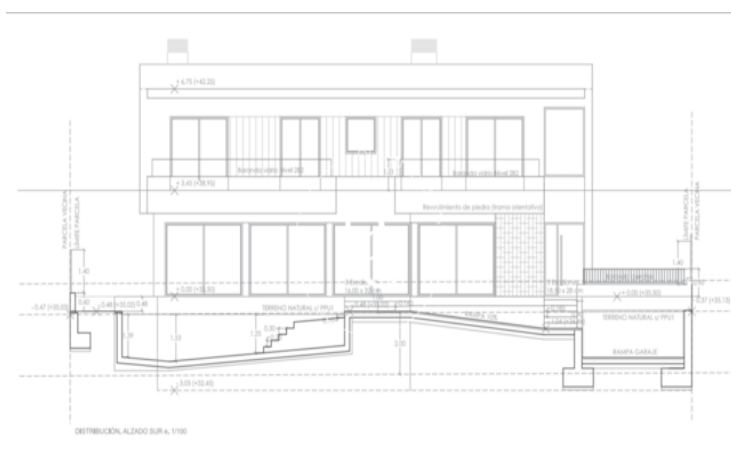
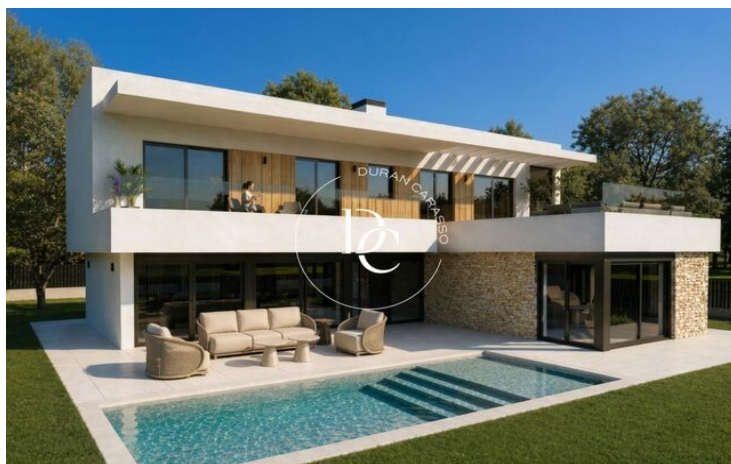
Durán Carasso présente cette maison individuelle neuve actuellement en construction, située dans la deuxième phase de La Plana, l'un des secteurs résidentiels les plus recherchés et à fort potentiel de Sitges. Un projet contemporain conçu pour profiter du style de vie méditerranéen, avec une livraison prévue pour avril 2027.

La propriété est implantée sur un terrain de 600 m<sup>2</sup> et offrira une surface construite de 435,97 m<sup>2</sup> répartie entre rez-de-chaussée, premier étage et sous-sol. Son orientation sud garantit une excellente luminosité naturelle tout au long de la journée. De plus, sa position dans la deuxième phase de La Plana lui confère une plus grande sensation d'ouverture et d'intimité par rapport aux autres parcelles du quartier. L'absence de construction directement en vis-à-vis et les vues dégagées sur le jardin renforcent la sensation d'espace et de tranquillité propre à cette propriété.

L'un des aspects les plus difficiles à trouver aujourd'hui à La Plana est l'équilibre entre taille de terrain, intimité et orientation. Cette propriété réunit ces trois éléments dans un emplacement privilégié du quartier, à quelques minutes du centre, des plages et du front de mer de Sitges.

Le rez-de-chaussée, de 142,70 m<sup>2</sup> construits, s'organise autour d'un vaste espace salon, salle à manger et cuisine ouverte conçu pour assurer une connexion fluide avec l'extérieur. Grâce à la généreuse superficie du terrain, la maison bénéficie d'un grand jardin privatif orienté sud, conçu comme une extension naturelle des espaces intérieurs. Le porche de 25,67 m<sup>2</sup> et la piscine d'environ 30 m<sup>2</sup> s'intègrent parfaitement dans cet environnement extérieur, offrant différents espaces de détente, de vie familiale et de loisirs en plein air toute l'année. Ce niveau comprend également une chambre double, une salle de bain complète, un cellier et une buanderie indépendante.

Le premier étage accueille l'espace nuit, composé de trois chambres doubles et d'une suit...



Les données de chaque bien immobilier ne font pas partie d'une offre ou d'un contrat. Les déclarations faites par Durán Carasso Grupo Inmobiliario, verbalement ou par écrit, concernant les biens immobiliers, leur état ou leur valeur, ne doivent pas être considérées comme exactes ou factuelles. Les photographies montrent uniquement des parties spécifiques des biens tels qu'ils étaient au moment de leur prise. Les dimensions, superficies et distances fournies ne sont qu'approximatives et doivent être vérifiées par le client. Les images générées par ordinateur ne sont qu'une indication de l'aspect potentiel des biens et peuvent changer à tout moment. Les informations concernant un bien immobilier sont susceptibles de changer à tout moment.

Contactez-nous si vous souhaitez plus d'informations ou pour organiser une visite.