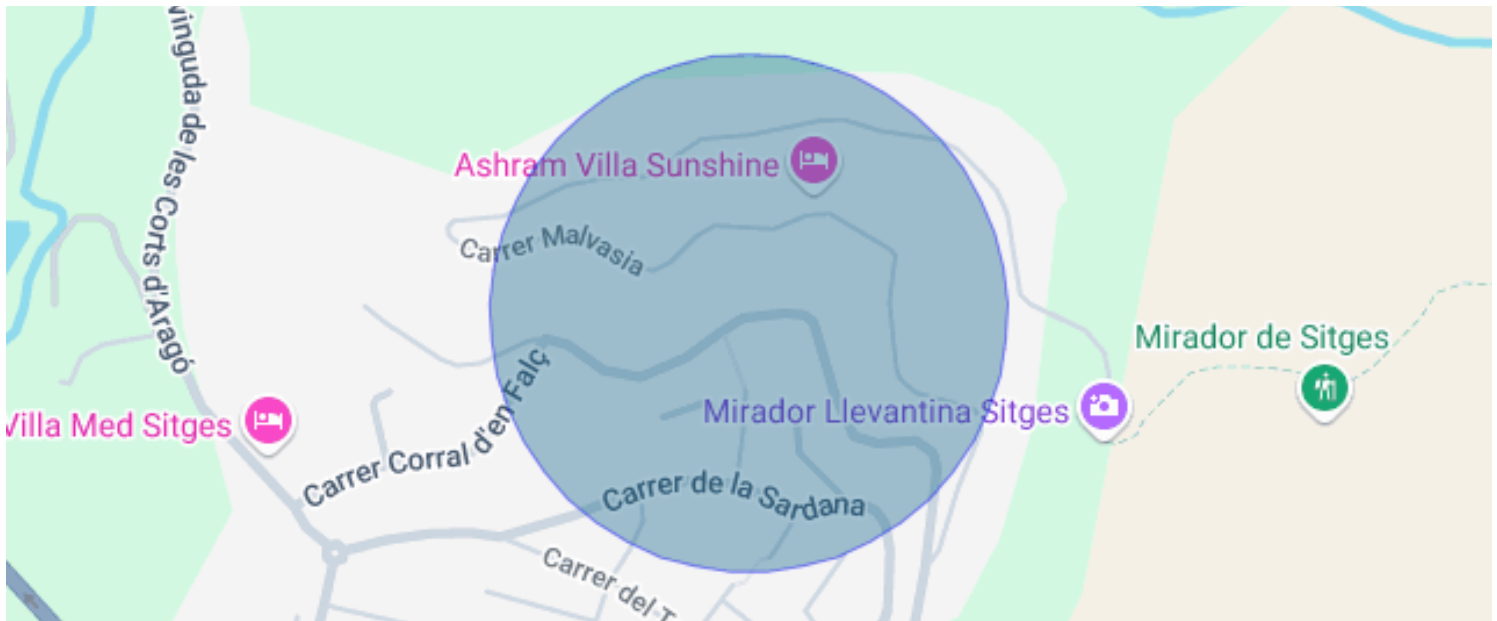


MAISON DE LUXE DE 245 M2 AVEC PISCINE ET VUES À VENDRE À LEVANTINA, SITGES

Levantina / Sitges

Prix	1.595.000 €	✓ Piscine	✓ Air conditionné
Sur. construite	245 m ²	✓ Chauffage	✓ Vues mer
Sur. utile	145 m ²	✓ Vues montagne	✓ Jardin
Chambres	4	✓ Ascenseur	✓ Cheminée
Salles de bain	3	✓ Parking	✓ Terrasse
Terrain	798 m ²	✓ Armoires	✓ Dehors
Classement énergétique	A		
Indice de performance énergétique	24.00 kw h/m ² an		
Cote d'émission	A		
Émissions	4.00 co/m ² an		
Année de construction	1991		



Levantina / Sitges

Située à La Levantina, un quartier résidentiel agréable et calme à quelques minutes du centre de Sitges, se trouve cette maison entièrement rénovée avec

Vue sur la mer depuis toutes les pièces.

L'accès depuis la rue mène à un parking pouvant accueillir un véhicule et à un ascenseur qui relie le jardin de la maison.

Le premier étage se compose d'un confortable salon avec cheminée avec accès à une belle terrasse avec des vues spectaculaires sur la mer, une cuisine entièrement équipée avec buanderie, une chambre double et une salle de bain complète.

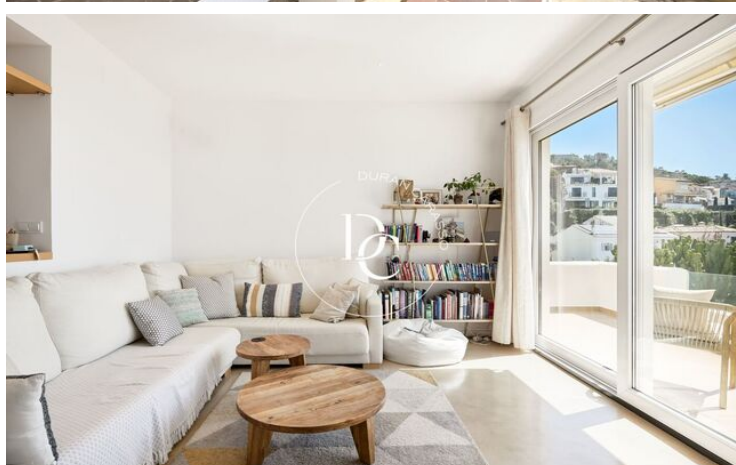
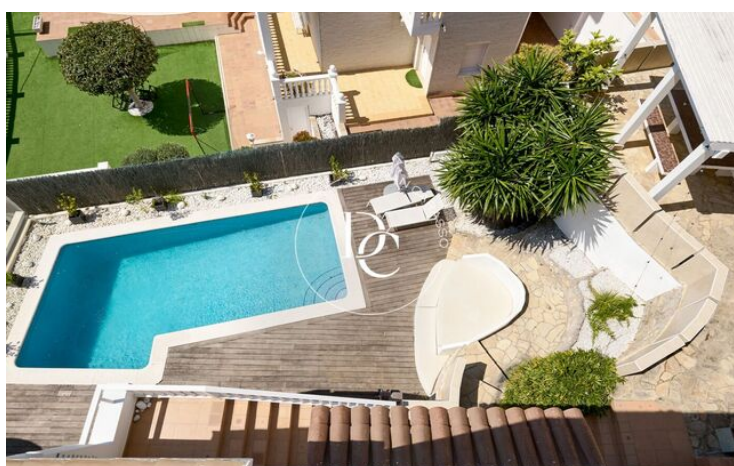
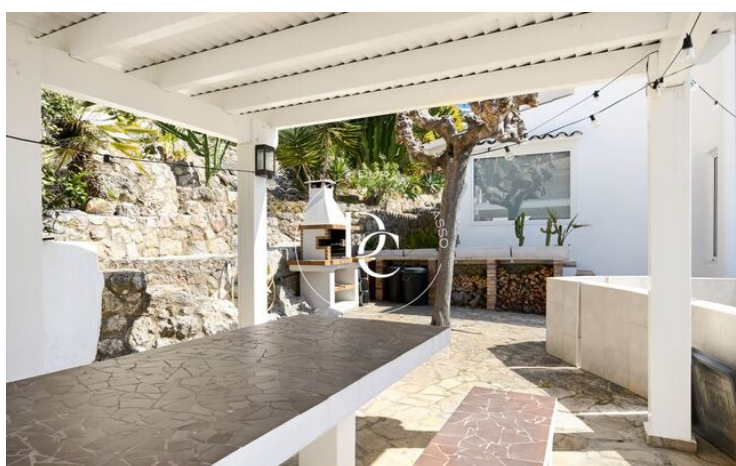
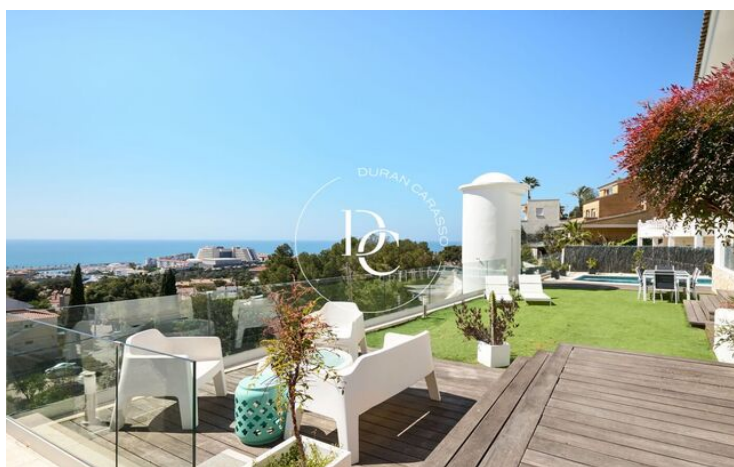
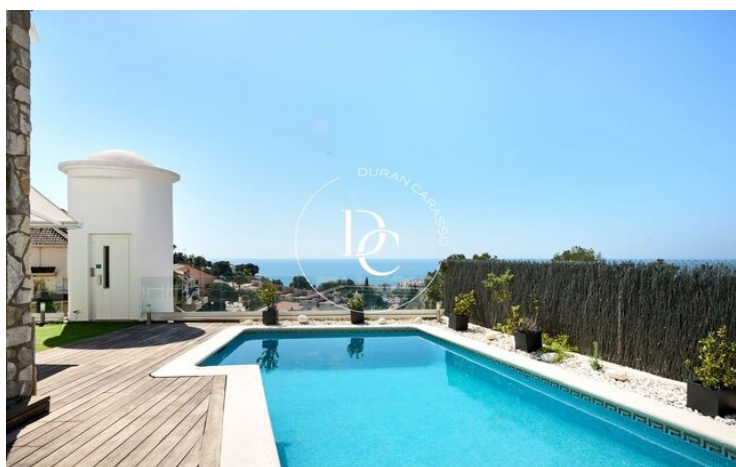
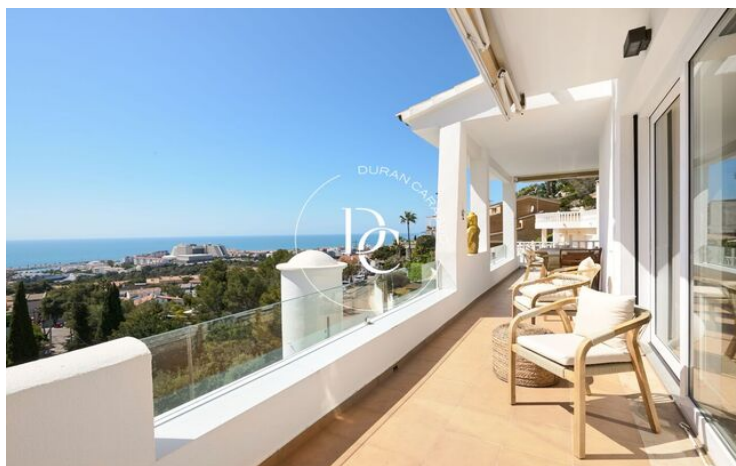
À l'étage supérieur, il y a trois chambres doubles, une en suite avec une autre terrasse et une autre salle de bain complète.

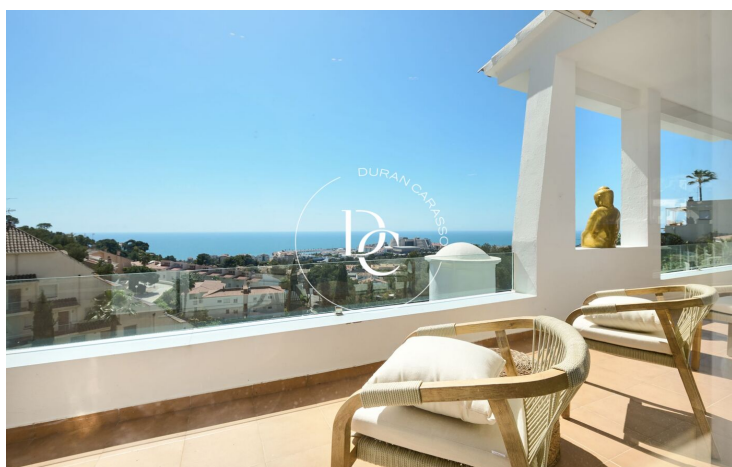
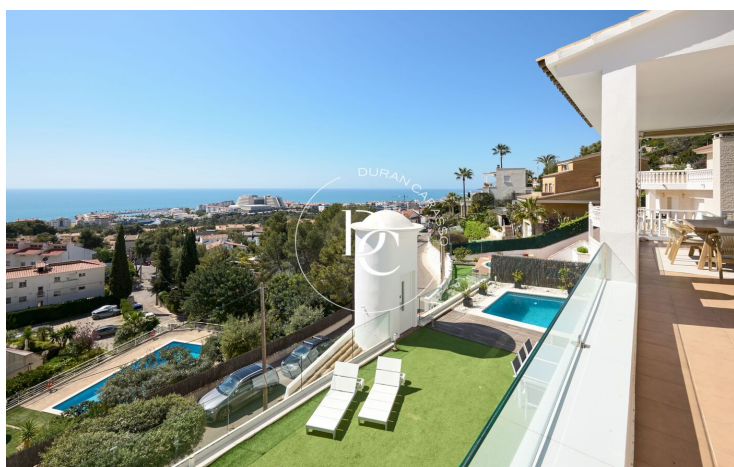
La maison dispose également d'une salle polyvalente qui donne accès au jardin et à la piscine et d'une terrasse arrière avec un coin barbecue.

Les finitions de la maison sont de la meilleure qualité et chaque détail est parfaitement soigné.

De plus, la maison dispose de panneaux solaires.

Vivez là où vous méritez de vivre





Les données de chaque bien immobilier ne font pas partie d'une offre ou d'un contrat. Les déclarations faites par Durán Carasso Grupo Inmobiliario, verbalement ou par écrit, concernant les biens immobiliers, leur état ou leur valeur, ne doivent pas être considérées comme exactes ou factuelles. Les photographies montrent uniquement des parties spécifiques des biens tels qu'ils étaient au moment de leur prise. Les dimensions, superficies et distances fournies ne sont qu'approximatives et doivent être vérifiées par le client. Les images générées par ordinateur ne sont qu'une indication de l'aspect potentiel des biens et peuvent changer à tout moment. Les informations concernant un bien immobilier sont susceptibles de changer à tout moment.

Contactez-nous si vous souhaitez plus d'informations ou pour organiser une visite.