



## MAISON AVEC PISCINE À LOUER À QUINTMAR À SITGES

Quint Mar / Sitges

<b>Prix</b>	<b>3.500 € / mois</b>	✓ Piscine	✓ Air conditionné
Sur. construite	201 m <sup>2</sup>	✓ Chauffage	✓ Vues
Sur. utile	137 m <sup>2</sup>	✓ Jardin	✓ Cheminée
Chambres	4	✓ Parking	✓ Terrasse
Salles de bain	4	✓ Balcon	✓ Armoires
Terrain	548 m <sup>2</sup>	✓ Dehors	
Classement énergétique	E		
Indice de performance énergétique	201.00 kw h/m <sup>2</sup> an		
Cote d'émission	E		
Émissions	43.00 co/m <sup>2</sup> an		
Année de construction	2008		



## Quint Mar / Sitges

Située au sommet de l'une des collines de Sitges, dans le quartier résidentiel calme de Quintmar et orientée plein sud, cette lumineuse maison se distingue par ses superbes vues sur la mer et le Parc Naturel du Garraf, ainsi que par l'intimité et la tranquillité qu'offre son environnement.

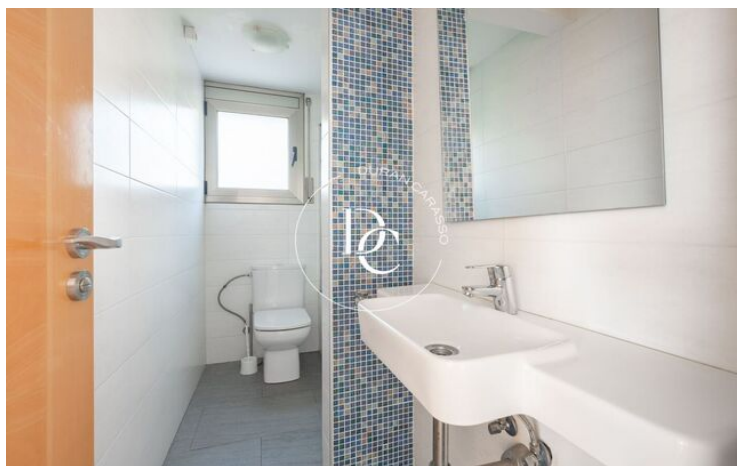
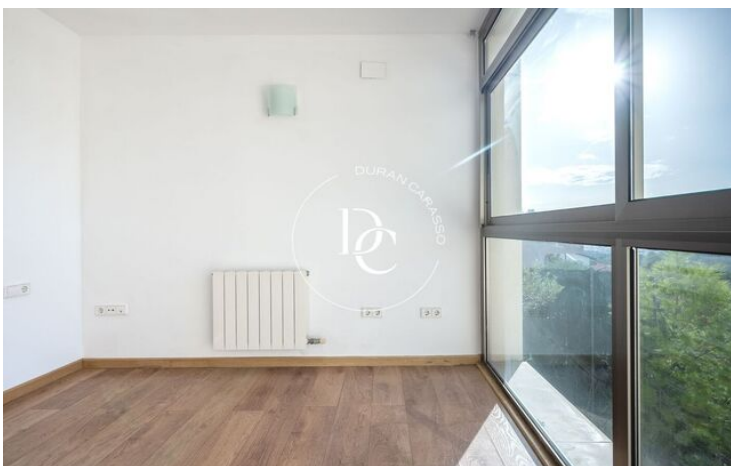
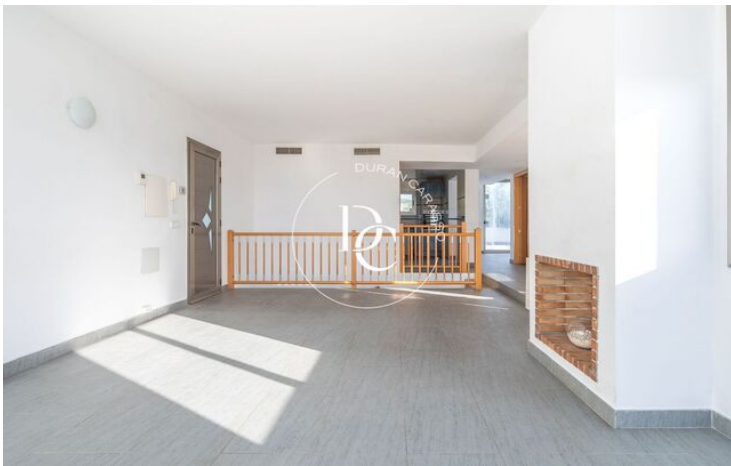
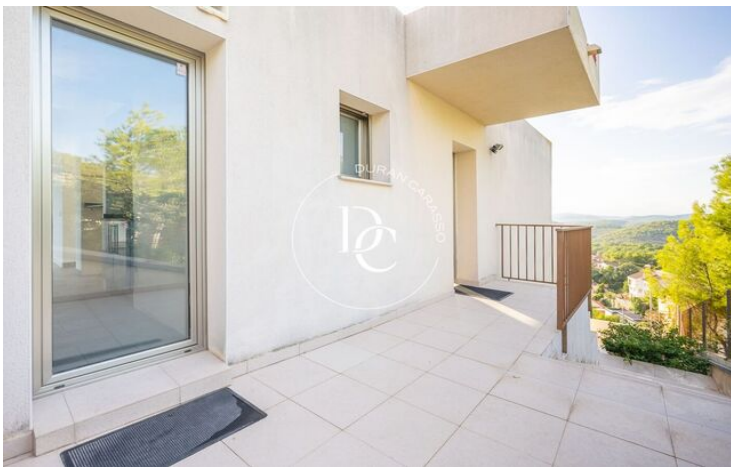
La propriété est répartie sur deux niveaux avec entrées indépendantes, offrant une grande polyvalence et la possibilité de la transformer en deux appartements si souhaité. Au rez-de-chaussée, nous trouvons un spacieux et lumineux salon de 35 m<sup>2</sup> avec cheminée, donnant accès à une agréable terrasse de 30 m<sup>2</sup> avec vue sur la mer et la montagne. À ce niveau se trouvent également une chambre en suite, une chambre individuelle, une cuisine semi-ouverte et une salle à manger avec accès direct à l'espace extérieur où se situe la piscine, un endroit idéal pour profiter du climat méditerranéen en famille ou entre amis, avec un espace prévu pour barbecue ou chill-out.

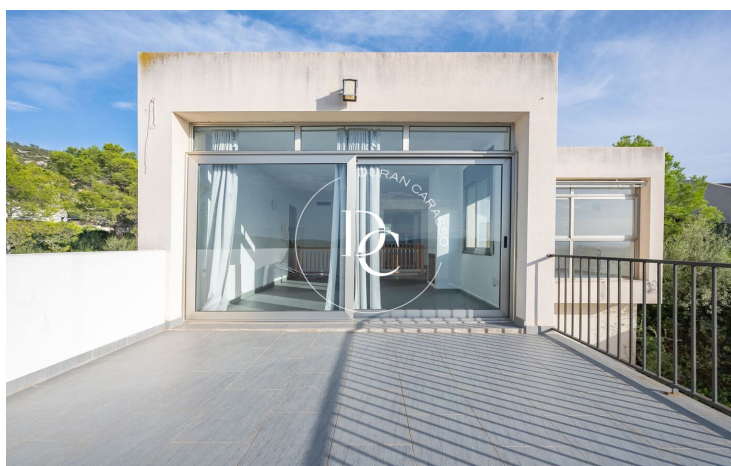
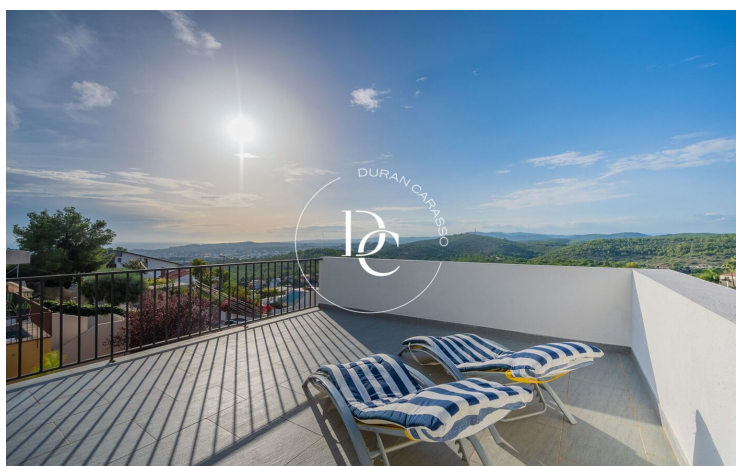
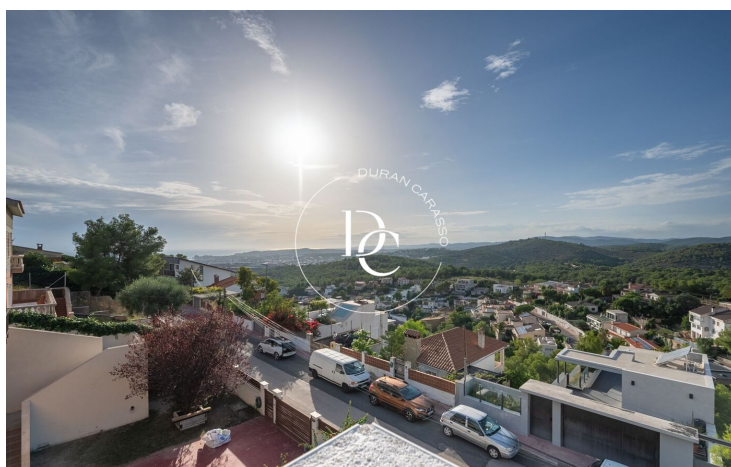
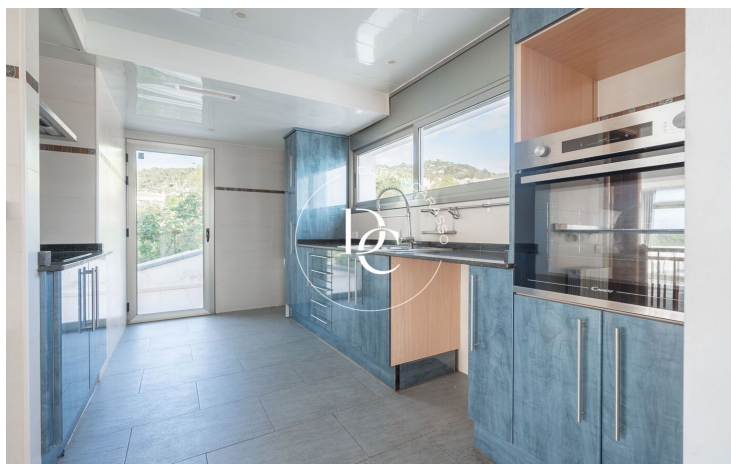
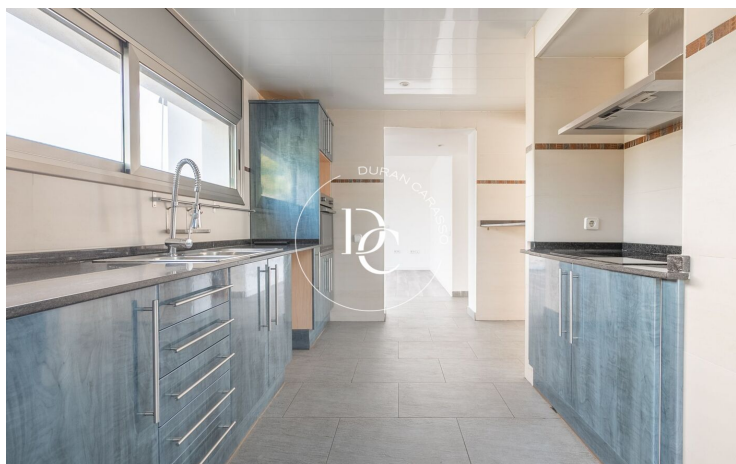
L'étage inférieur, accessible aussi bien par l'escalier intérieur que par une entrée indépendante, dispose de trois grandes chambres doubles avec accès direct à une terrasse offrant une vue sur le Parc Naturel du Garraf, d'une cuisine américaine et de deux salles de bains complètes.

La maison dispose de grandes baies vitrées qui apportent une abondante lumière naturelle tout au long de la journée, de sols en grès au niveau principal et de parquet flottant à l'étage inférieur, de menuiseries en aluminium avec double vitrage, du chauffage au gaz et de la climatisation avec pompe à chaleur. Elle comprend également un parking pour trois voitures, un débarras et une buanderie.

Située dans un quartier résidentiel très calme, à seulement cinq minutes du centre de Sitges, de ses plages et de la vieille ville, la maison bénéficie également d'un service de bus et d'une excellente connexion avec l'autoroute du Garraf et la route principale. Elle se trouve à seulement 15 minutes de l'aéroport et à 30 minutes de Barcelone. Des écoles internationales et tous les services nécessaires se trouvent à proximité.

...





Les données de chaque bien immobilier ne font pas partie d'une offre ou d'un contrat. Les déclarations faites par Durán Carasso Grupo Inmobiliario, verbalement ou par écrit, concernant les biens immobiliers, leur état ou leur valeur, ne doivent pas être considérées comme exactes ou factuelles. Les photographies montrent uniquement des parties spécifiques des biens tels qu'ils étaient au moment de leur prise. Les dimensions, superficies et distances fournies ne sont qu'approximatives et doivent être vérifiées par le client. Les images générées par ordinateur ne sont qu'une indication de l'aspect potentiel des biens et peuvent changer à tout moment. Les informations concernant un bien immobilier sont susceptibles de changer à tout moment.

Contactez-nous si vous souhaitez plus d'informations ou pour organiser une visite.