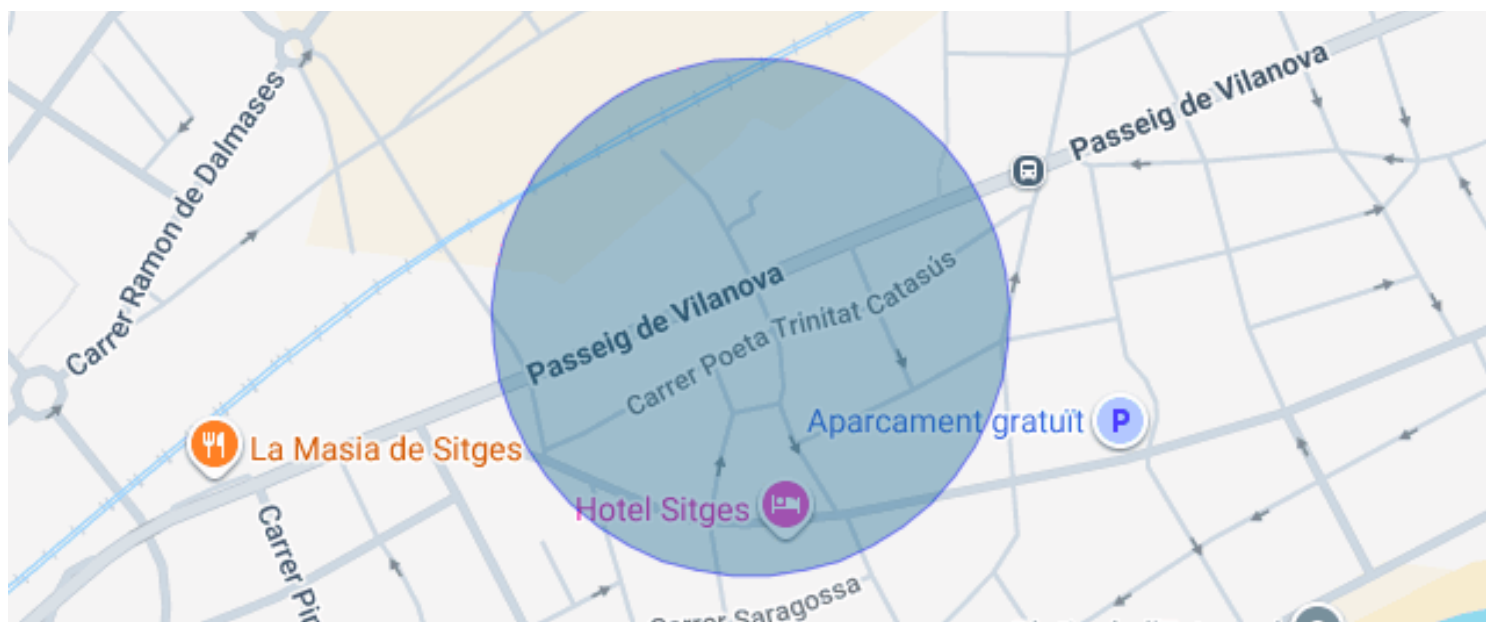




REZ-DE-CHAUSSÉE LUMINEUX EN LOCATION TEMPORAIRE À VINYET, SITGES

Vinyet / Sitges

Prix	2.800 € / mois	✓ Piscine	✓ Air conditionné
Sur. construite	90 m ²	✓ Chauffage	✓ Jardin
Sur. utile	78 m ²	✓ Meublé	✓ Cheminée
Chambres	3	✓ Parking	✓ Armoires
Salles de bain	2	✓ Dehors	✓ Licence touristique
Classement énergétique	En suspens		
Cote d'émission	En suspens		
Année de construction	1961		
Sol	bj		



Vinyet / Sitges

Opportunité unique de location temporaire d'un rez-de-chaussée à Vinyet, l'un des quartiers les plus prisés de Sitges. Proche du village, proche de la mer et dans une rue calme.

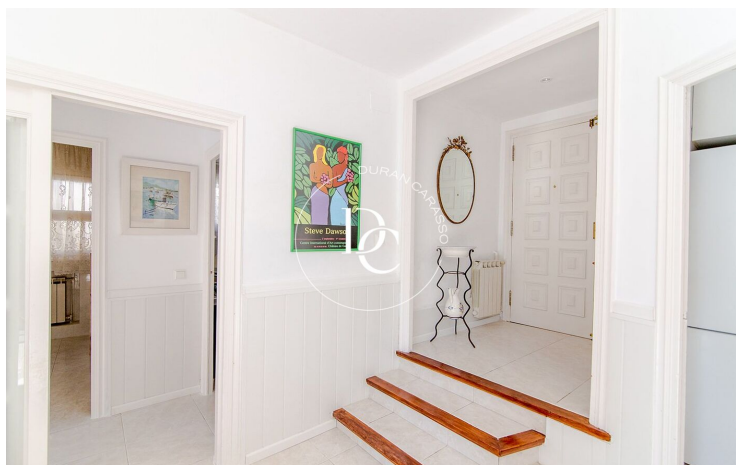
L'appartement est un rez-de-chaussée très lumineux et accueillant avec un salon-salle à manger très spacieux et ouvert, avec des détails de murs en briques catalanes apparentes et du parquet au plafond qui invite à la détente et qui se prolonge lorsque l'on ouvre les grandes baies vitrées donnant sur le jardin. Le jardin a le privilège de disposer d'une piscine privée et d'un barbecue avec une grande table et des chaises pour pouvoir vivre à l'extérieur : prendre le petit-déjeuner, déjeuner et dîner en plein air.

Le rez-de-chaussée se compose de trois chambres doubles, dont une en suite avec une salle de bain complète avec douche et la possibilité de transformer une pièce en une seule pièce ou en un espace bureau, lecture, etc., une cuisine entièrement équipée et une salle de bain complète avec baignoire.

Il offre également la possibilité de garer une voiture, de ranger des vélos, des planches de surf, etc.

N'hésitez pas, un rez-de-chaussée où vous vous sentirez indépendant, comme si vous étiez chez vous, et qui vous permettra de profiter de moments de bonheur et de bien-être uniques.





Les données de chaque bien immobilier ne font pas partie d'une offre ou d'un contrat. Les déclarations faites par Durán Carasso Grupo Inmobiliario, verbalement ou par écrit, concernant les biens immobiliers, leur état ou leur valeur, ne doivent pas être considérées comme exactes ou factuelles. Les photographies montrent uniquement des parties spécifiques des biens tels qu'ils étaient au moment de leur prise. Les dimensions, superficies et distances fournies ne sont qu'approximatives et doivent être vérifiées par le client. Les images générées par ordinateur ne sont qu'une indication de l'aspect potentiel des biens et peuvent changer à tout moment. Les informations concernant un bien immobilier sont susceptibles de changer à tout moment.

Contactez-nous si vous souhaitez plus d'informations ou pour organiser une visite.