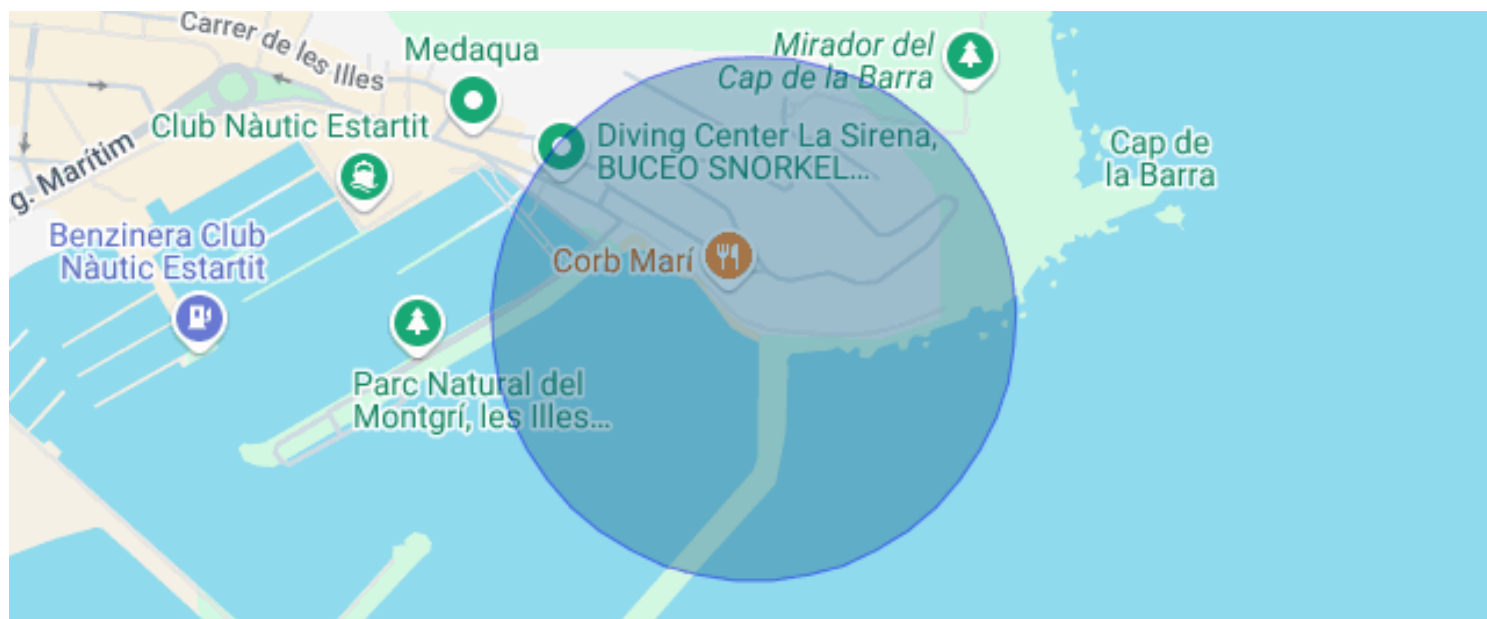


MAISON DE LUXE DE 325 M2 AVEC VUES À VENDRE À L'ESCALA

Torroella de Montgrí

Prix	2.100.000 €	✓ Chauffage	✓ Vues mer
Sur. construite	325 m²	✓ Jardin	✓ Cave
Sur. utile	270 m²	✓ Cheminée	✓ Parking
Chambres	5	✓ Terrasse	✓ Balcon
Salles de bain	4	✓ Armoires	✓ Dehors
Terrain	272 m²		
Classement énergétique	E		
Indice de performance énergétique	258.00 kw h/m² an		
Cote d'émission	E		
Émissions	45.00 co/m² an		
Année de construction	1968		



Torroella de Montgrí

Dans la charmante ville côtière de l'Estartit, sur la Costa Brava, se trouve cette magnifique propriété bénéficiant d'un emplacement absolument privilégié, en première ligne de mer.

La construction de cette maison a été réalisée avec une qualité exceptionnelle, permettant à toutes les pièces d'être orientées vers la mer. Depuis n'importe quel point de la propriété, le regard se perd dans le bleu profond des eaux qui baignent l'Estartit.

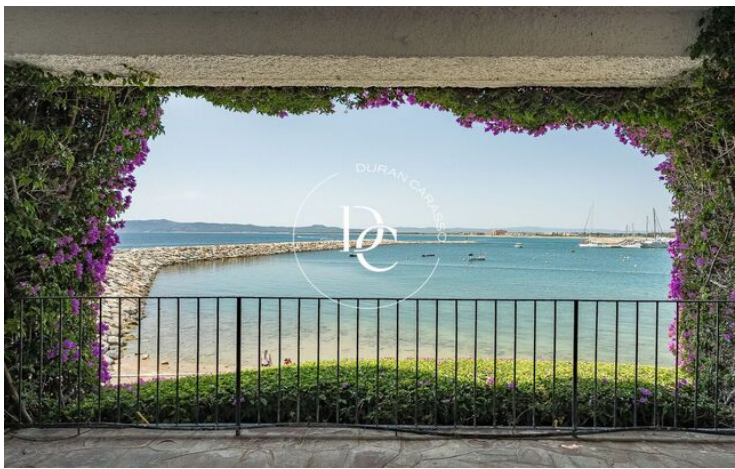
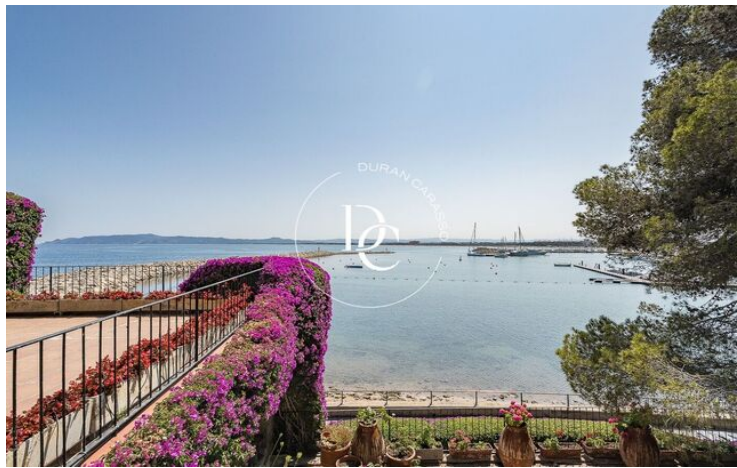
Cette résidence, répartie sur trois niveaux, offre une distribution fluide et fonctionnelle.

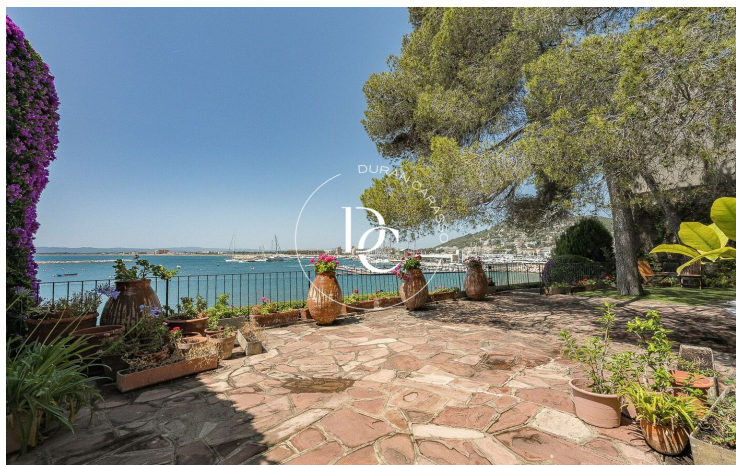
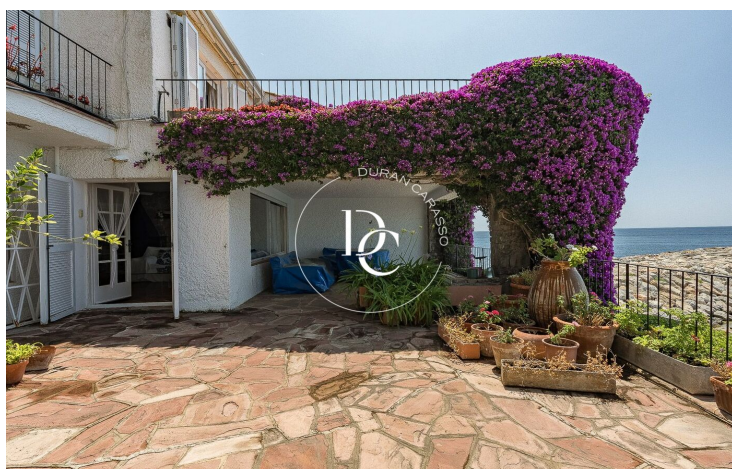
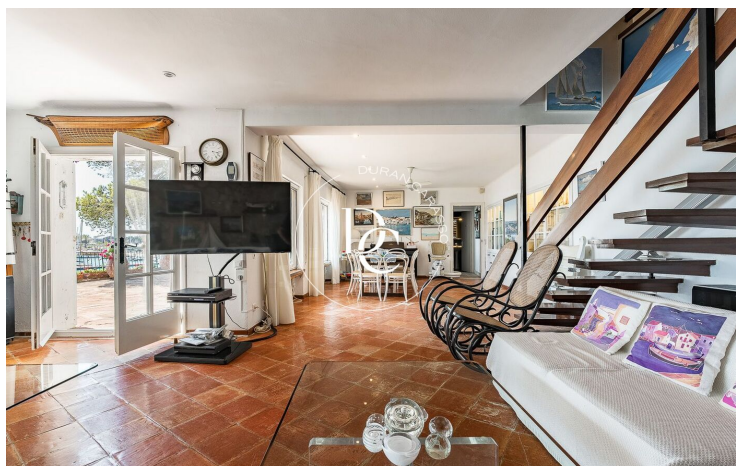
Au rez-de-chaussée, un vaste garage privé pouvant accueillir jusqu'à quatre véhicules est accompagné d'un espace de rangement, d'un grand débarras et d'un escalier donnant un accès direct au premier étage.

Le premier étage constitue l'espace de vie, entièrement ouvert sur la mer, visible depuis toutes les pièces. Un spacieux salon-salle à manger avec cheminée et larges baies vitrées s'ouvre sur le joyau de cette propriété : un jardin privé en front de mer, comprenant un espace chill-out sous un porche couvert, une salle à manger d'été et un coin détente sous les arbres. Ce niveau dispose également de toilettes de courtoisie et d'une belle cuisine ouverte, qui mène à une buanderie.

Au deuxième étage se trouvent cinq chambres doubles, toutes orientées vers la mer, ainsi que trois salles de bains. Les chambres sont spacieuses et lumineuses, avec des placards encastrés. Deux d'entre elles sont des suites, situées aux extrémités de la maison avec un accès proche aux escaliers. La suite parentale bénéficie en plus d'une terrasse privée offrant une vue spectaculaire sur la plage, le port et la côte de l'Estartit.

L'espace extérieur, soigneusement aménagé, est un lieu exceptionnel, idéal pour profiter pleinement de son cadre privilégié ou recevoir des invités dans un environnement unique.





Les données de chaque bien immobilier ne font pas partie d'une offre ou d'un contrat. Les déclarations faites par Durán Carasso Grupo Inmobiliario, verbalement ou par écrit, concernant les biens immobiliers, leur état ou leur valeur, ne doivent pas être considérées comme exactes ou factuelles. Les photographies montrent uniquement des parties spécifiques des biens tels qu'ils étaient au moment de leur prise. Les dimensions, superficies et distances fournies ne sont qu'approximatives et doivent être vérifiées par le client. Les images générées par ordinateur ne sont qu'une indication de l'aspect potentiel des biens et peuvent changer à tout moment. Les informations concernant un bien immobilier sont susceptibles de changer à tout moment.

Contactez-nous si vous souhaitez plus d'informations ou pour organiser une visite.