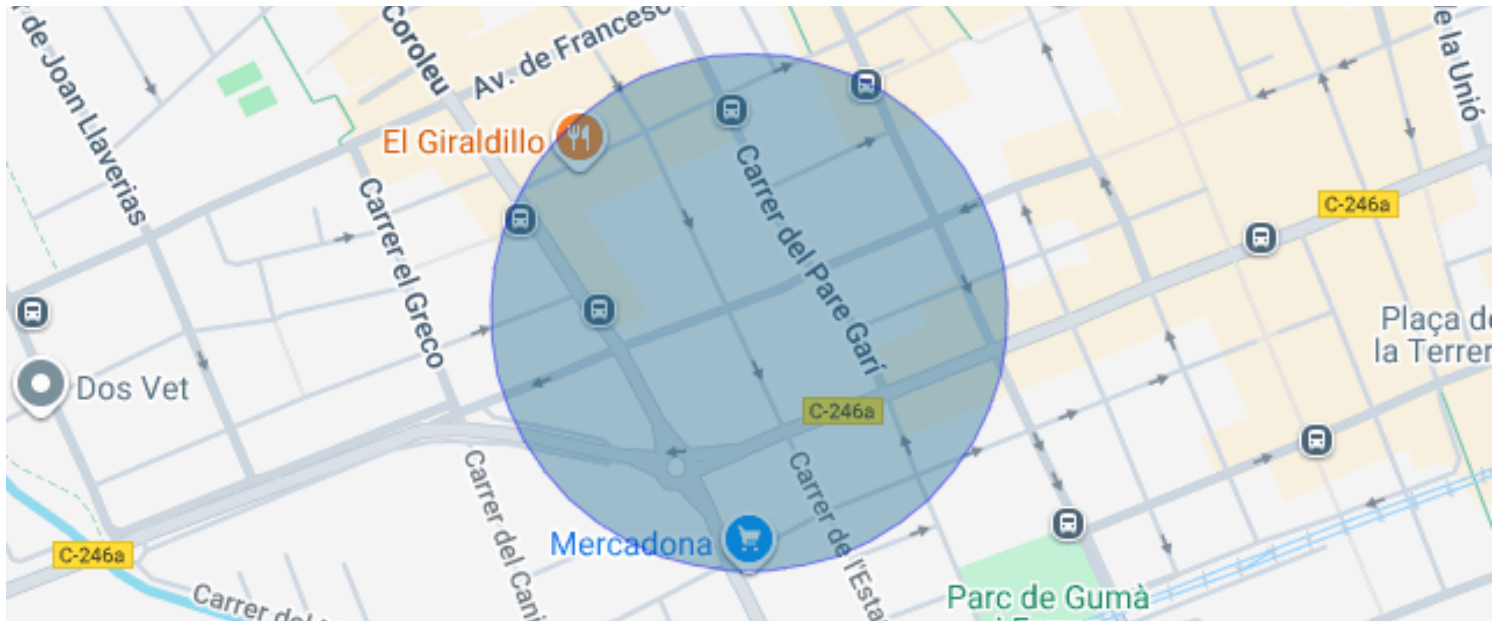




PENTHOUSE EXCLUSIF RÉNOVÉ DE 5 CHAMBRES AU CENTRE DE VILANOVA

Vilanova i la Geltrú / Garraf

Prix	690.000 €	✓ Air conditionné	✓ Chauffage
Sur. construite	159 m²	✓ Cave	✓ Ascenseur
Sur. utile	145 m²	✓ Parking	✓ Balcon
Chambres	5		
Salles de bain	2		
Classement énergétique	F		
Indice de performance énergétique	219.00 kw h/m² an		
Cote d'émission	En suspens		
Émissions	37.00 co/m² an		
Année de construction	2001		
Sol	4		



Vilanova i la Geltrú / Garraf

Durán Carasso présente ce penthouse exclusif au centre de Vilanova i la Geltrú, un bien unique par son espace, sa luminosité, sa technologie et son emplacement.

Avec 144 m² habitables, il se distingue par ses volumes généreux et sa distribution soignée. Il dispose de 5 chambres et 2 salles de bains, idéal pour les familles nombreuses ou pour ceux qui recherchent un espace supplémentaire pour un bureau ou des invités.

La pièce principale est un vaste salon-salle à manger en open space, exposé plein sud, bénéficiant d'une lumière naturelle abondante et d'un ensoleillement direct tout au long de la journée. L'appartement donne sur une place, offrant des vues dégagées, de l'intimité et une agréable sensation d'espace, rare en plein centre-ville.

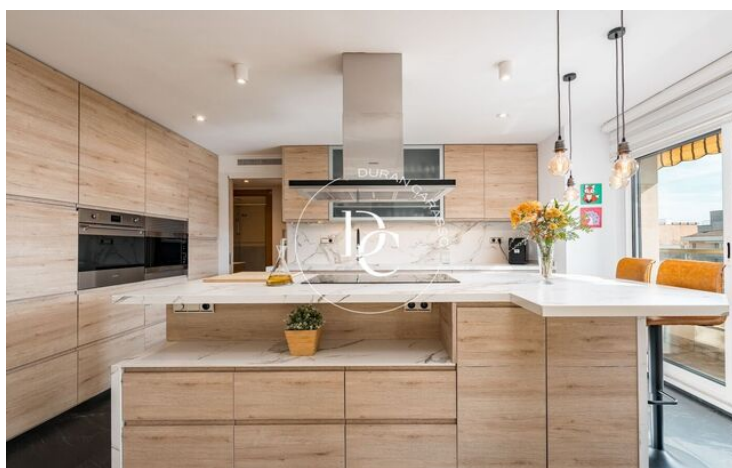
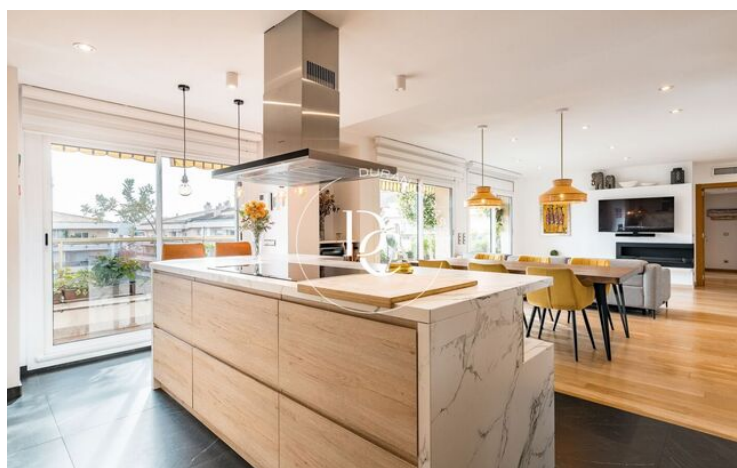
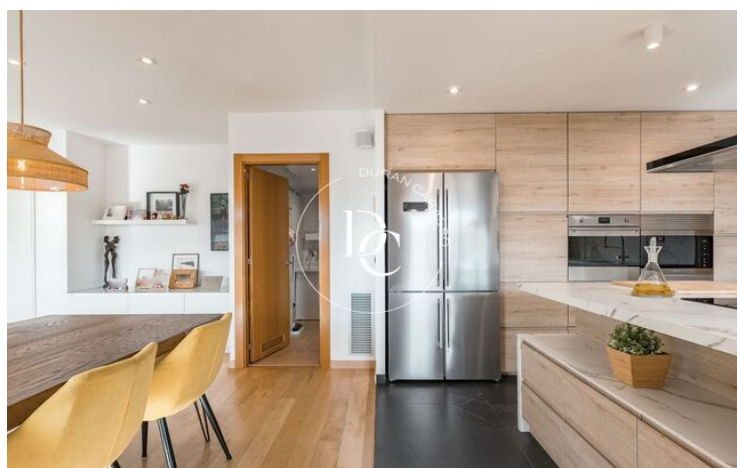
Le logement est entièrement domotisé, permettant le contrôle centralisé et à distance des volets, de l'éclairage, de la climatisation et des stores. Il dispose de 10 volets roulants électriques, d'un éclairage à intensité réglable avec scènes personnalisées, d'une climatisation par zones avec thermostats indépendants dans chaque chambre et dans le salon, ainsi que de stores automatiques avec capteur de vent et d'un arrosage automatique sur le balcon, le tout intégré au système domotique pour garantir confort et efficacité énergétique.

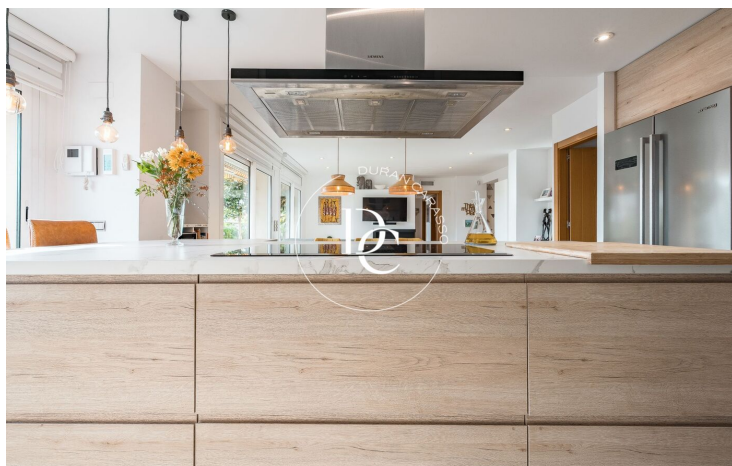
Côté bien-être, la salle de bains principale est équipée d'un jacuzzi et d'une douche hydromassante, et le logement comprend un adoucisseur d'eau pour améliorer la qualité de l'eau.

La cuisine est équipée d'électroménagers haut de gamme, combinant des marques telles que SMEG, Siemens et Bosch, et dispose d'un système d'osmose pour l'eau potable.

Les finitions soulignent la qualité de l'ensemble, avec des menuiseries en aluminium de sécurité Technal, une porte d'entrée blindée, du parquet dans tout l'appartement et une cheminée au bioéthanol qui apporte chaleur et caractère à l'espace.

• • •





Les données de chaque bien immobilier ne font pas partie d'une offre ou d'un contrat. Les déclarations faites par Durán Carasso Grupo Inmobiliario, verbalement ou par écrit, concernant les biens immobiliers, leur état ou leur valeur, ne doivent pas être considérées comme exactes ou factuelles. Les photographies montrent uniquement des parties spécifiques des biens tels qu'ils étaient au moment de leur prise. Les dimensions, superficies et distances fournies ne sont qu'approximatives et doivent être vérifiées par le client. Les images générées par ordinateur ne sont qu'une indication de l'aspect potentiel des biens et peuvent changer à tout moment. Les informations concernant un bien immobilier sont susceptibles de changer à tout moment.

Contactez-nous si vous souhaitez plus d'informations ou pour organiser une visite.