

BONITA CASA DE TRES PLANTAS EN VENTA EN LA PLETA

Ger / La Cerdanya

Precio

550.000 €

Sup. construida

270 m²

Sup. útil

167 m²

Habitaciones

4

Baños

3

Clasificación energética

E

Índice prestación energética

261.00 kw h/m² año

Clasificación de emisiones

E

Emisiones

44.00 co/m² año

Año de construcción

1980

✓ Calefacción

✓ Vistas a la montaña

✓ Jardín

✓ Trastero

✓ Chimenea

✓ Parking

✓ Terraza

✓ Balcón

✓ Exterior



Ger / La Cerdanya

Durán Carasso presenta en exclusiva una magnífica casa de tres plantas con una superficie aproximada de 270 m², ubicada en un entorno natural privilegiado y con unas vistas sencillamente inmejorables. Situada en La Pleta de Saga, esta propiedad se encuentra rodeada de montañas y ofrece panorámicas abiertas a la Tossa d'Alp y a la imponente serralada del Cadí, un escenario que convierte cada día en una experiencia única.

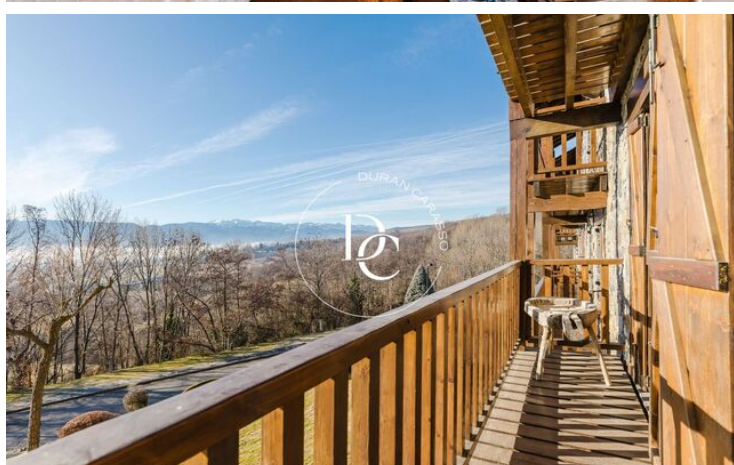
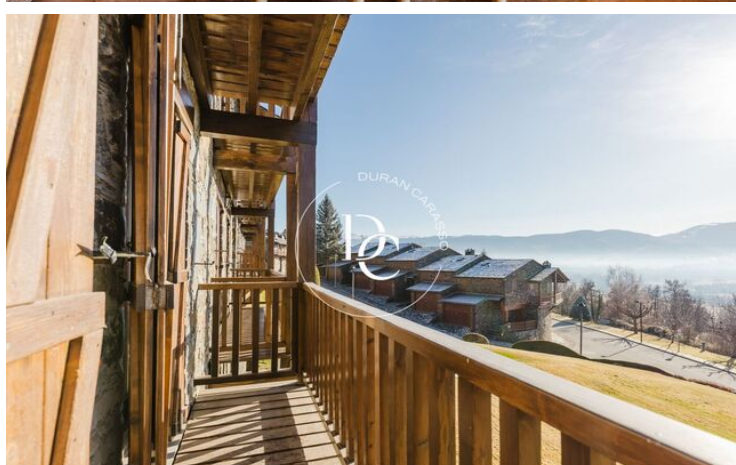
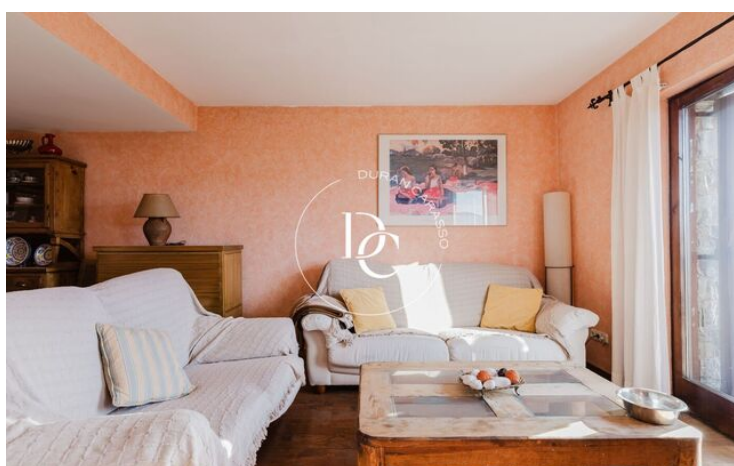
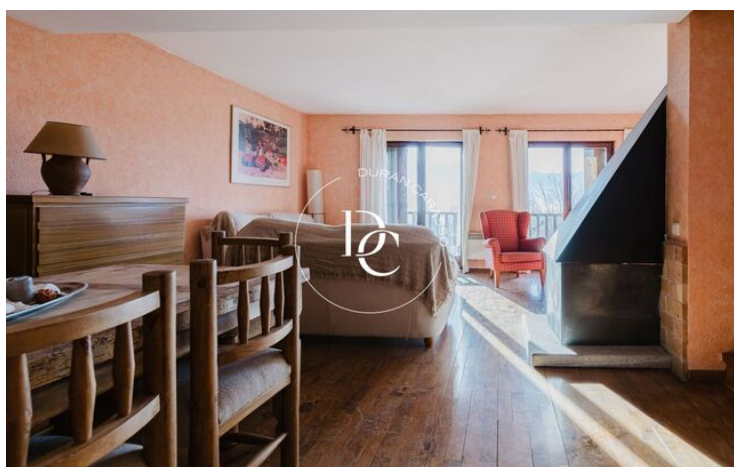
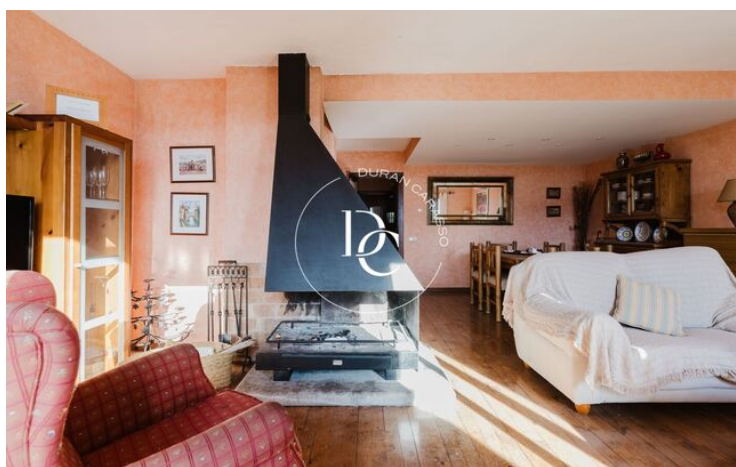
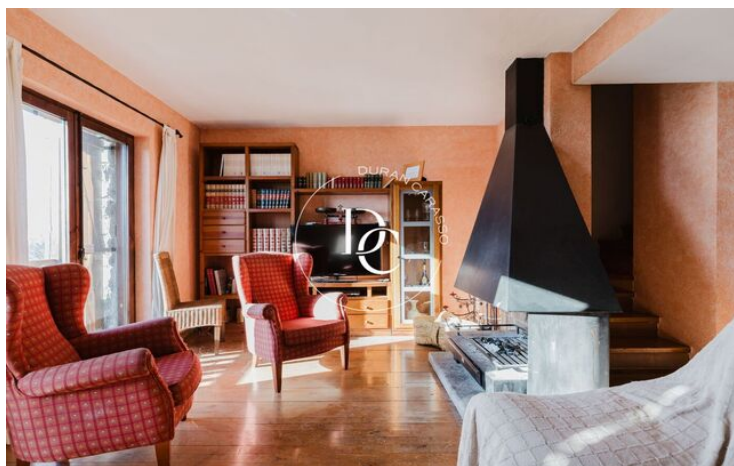
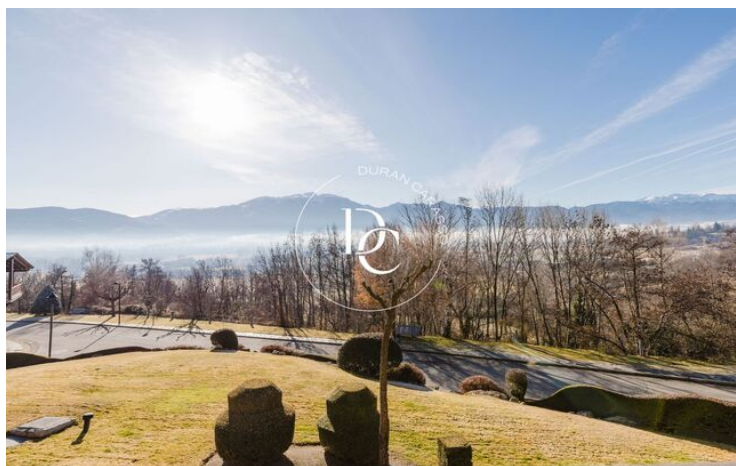
Imagínate empezar la jornada contemplando la salida del sol y terminarla bajo un cielo estrellado. Desde la terraza de la primera planta y desde la suite de la segunda planta, disfrutar del paisaje y de la luz natural a lo largo del día es una realidad. La casa transmite calma, privacidad y una conexión constante con la naturaleza que la rodea.

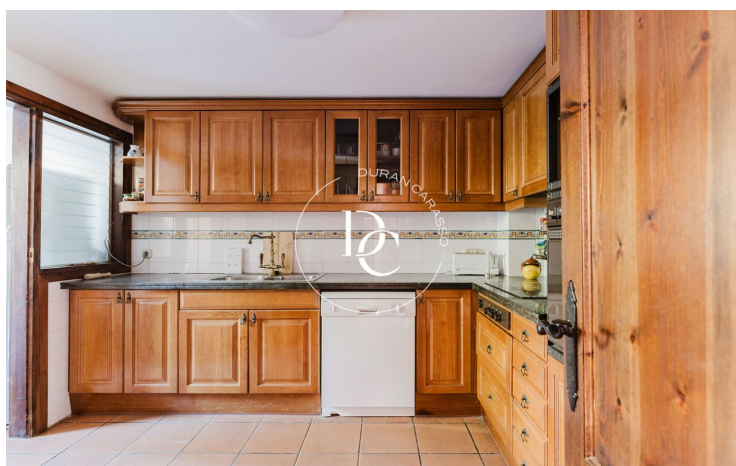
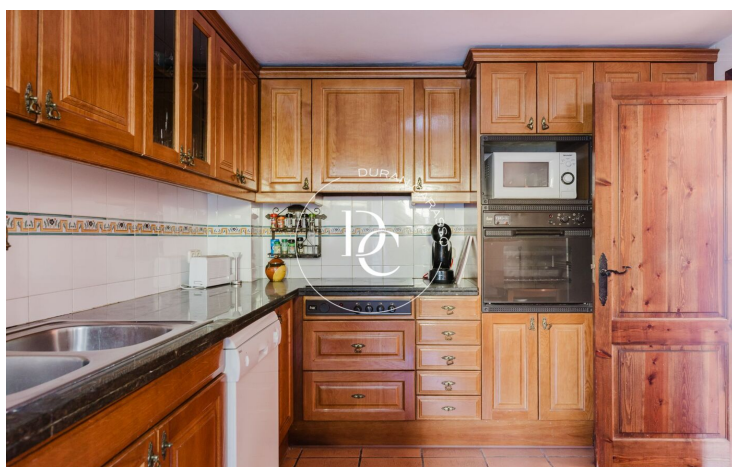
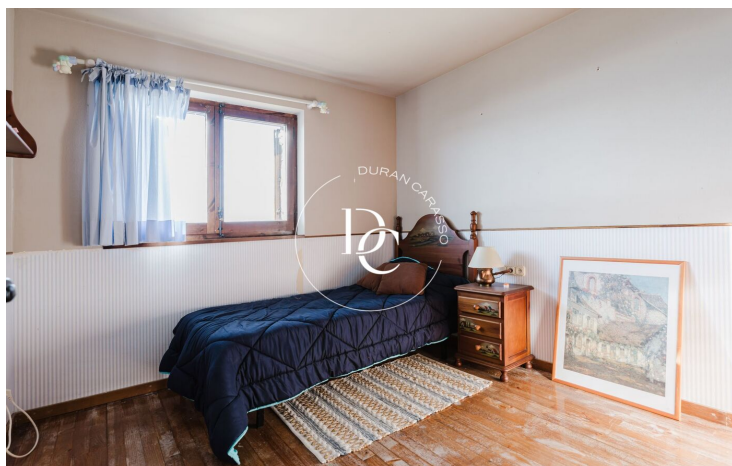
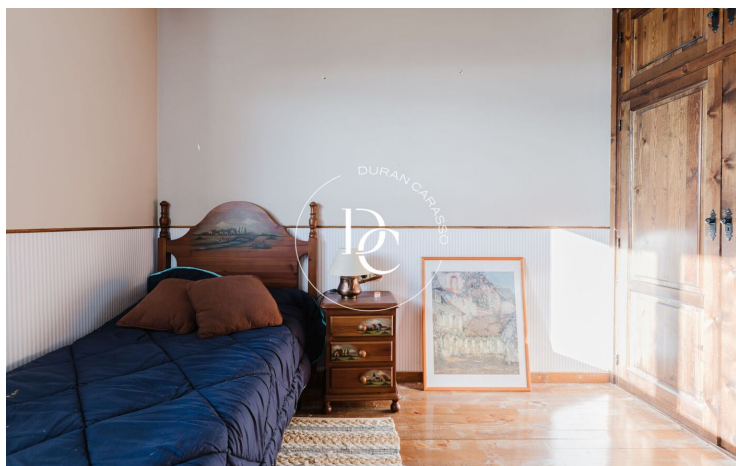
En la planta principal se accede a un acogedor salón comedor con chimenea, ideal para los meses de invierno, que se abre a una amplia terraza perfecta para relajarse y compartir momentos al aire libre. En esta misma planta se encuentran la cocina, un baño de cortesía y un espacio destinado a lavandería o despensa, pensado para facilitar el día a día con comodidad.

La primera planta alberga la zona de descanso, con tres habitaciones dobles, una de ellas con salida a terraza, además de una elegante suite con baño completo con bañera y terraza privada, desde donde las vistas cobran un protagonismo especial.

En la segunda planta se descubre una amplia sala polivalente con chimenea, baño completo y grandes ventanales. Un espacio ideal como zona de juegos, lectura o sala de estar, perfectamente disfrutable tanto en invierno como en las noches de verano mirando las estrellas.

La vivienda se completa con un garaje tipo box, cerrado y privado, con capacidad para dos coches y un práctico trastero, ideal para esquís o bicicletas. Una casa pensada para disfrutarla todo el año, en una pleta familiar, tranquila y muy bien ubicada. Vive donde mereces vivir.





Los datos de cada inmueble no son parte de una oferta o de un contrato. No se deben considerar exactas o factuales las declaraciones hechas por Durán Carasso Grupo Inmobiliario, verbalmente o por escrito, respecto del inmueble, el estado en que se encuentra o su valor. Las fotografías solamente muestran partes determinadas de los inmuebles tal y como eran en el momento en que se tomaron. Las dimensiones, áreas y distancias que se facilitan son solamente aproximadas y deben ser comprobadas por el cliente. Las imágenes generadas mediante ordenador son solamente una indicación del posible aspecto del inmueble, y pueden cambiar en cualquier momento. La información respecto a un inmueble es susceptible de cambiar en cualquier momento.

Contacta con nosotros si deseas tener más información o concertar una visita.