



MAGNÍFICO CHALET ADOSADO EN ALQUILER EN SANT ANDREU

Les Escaldes / Escaldes - Engordany

Precio

6.000 € / mes

Sup. construida

191 m²

Sup. útil

191 m²

Habitaciones

4

Baños

3

Clasificación energética

Pendiente

Clasificación de emisiones

Pendiente

Planta

pr

Altura real

4

✓ Pets

✓ Vistas a la montaña

✓ Trastero

✓ Parking

✓ Balcón

✓ Exterior

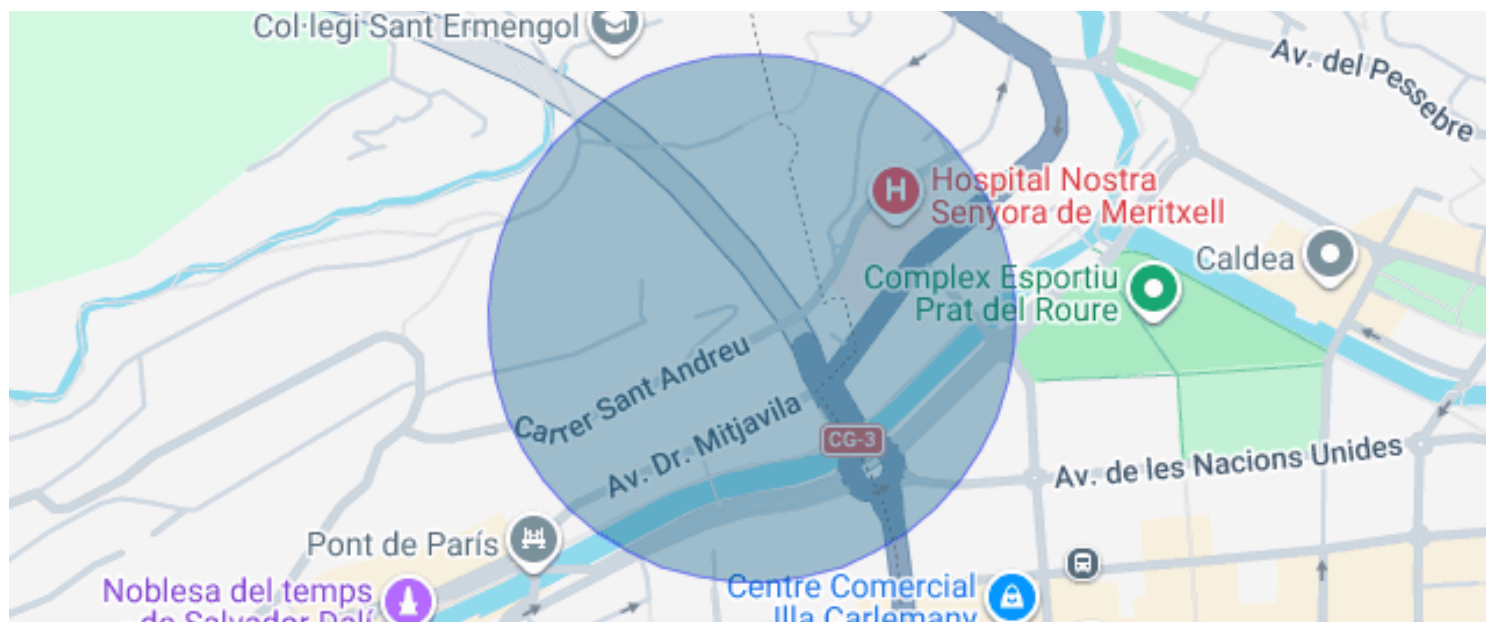
✓ Calefacción

✓ Jardín

✓ Chimenea

✓ Terraza

✓ Armarios empotrados



Les Escaldes / Escaldes - Engordany

Elegante chalet adosado situado en la prestigiosa Urbanización Sant Andreu, en Escaldes-Engordany, en una ubicación privilegiada que combina tranquilidad, privacidad y unas espectaculares vistas panorámicas sobre todo el valle de Andorra. Esta exclusiva propiedad destaca por su arquitectura de estilo tradicional andorrano, con una elegante fachada de piedra natural, combinada con acabados interiores modernos y funcionales que aportan confort y calidez a cada espacio.

La vivienda dispone de una superficie útil aproximada de 190,45 m² distribuida en cuatro niveles perfectamente diferenciados, pensados para ofrecer amplitud, comodidad y una excelente entrada de luz natural durante todo el día gracias a su privilegiada orientación.

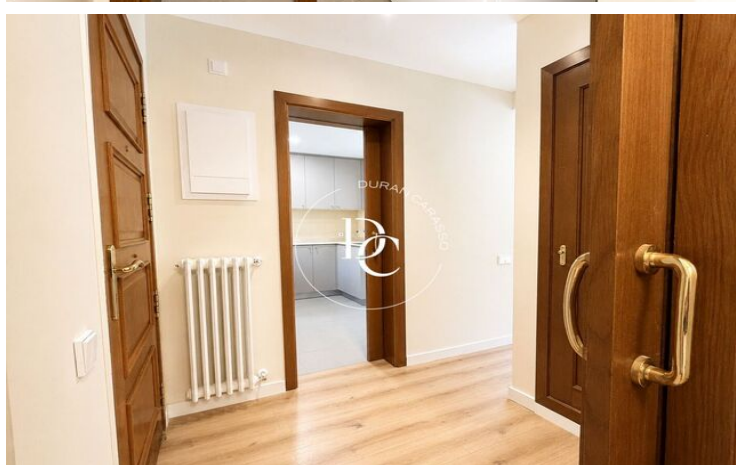
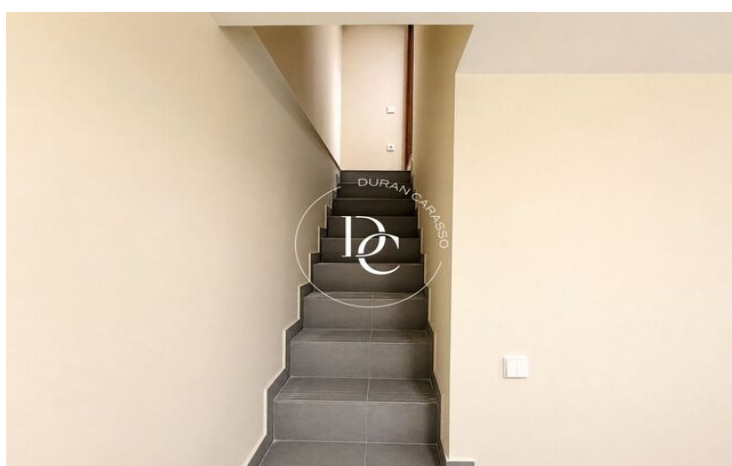
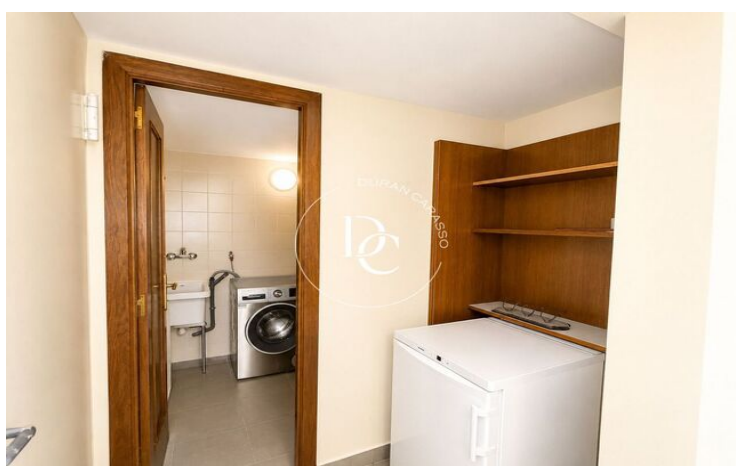
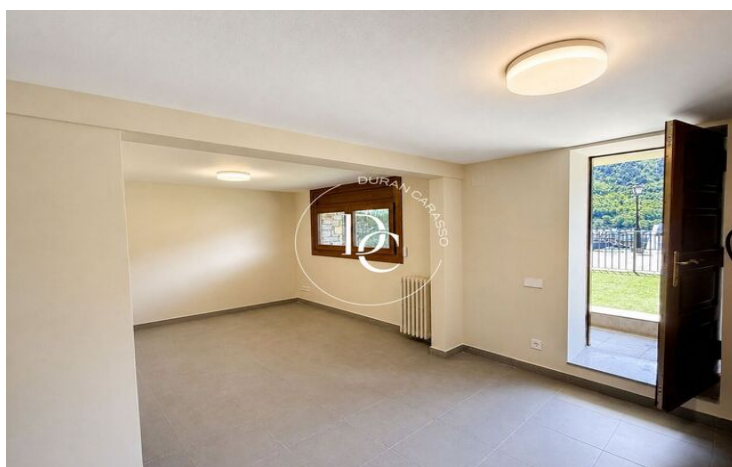
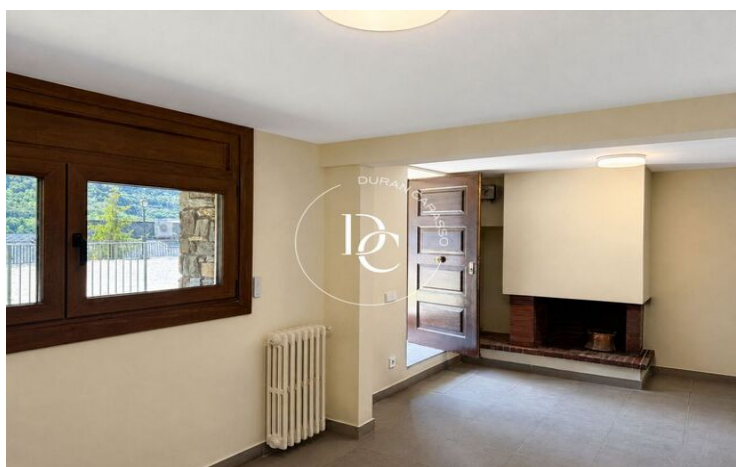
En la planta sótano encontramos una agradable zona polivalente con acceso directo a una gran terraza exterior privada, ideal como espacio de relax, zona chill-out o área familiar para disfrutar de la naturaleza y la tranquilidad del entorno. La planta baja ofrece amplios espacios de día con un gran salón-comedor muy luminoso, con salida a balcón y excelentes vistas abiertas, creando una atmósfera cálida y acogedora.

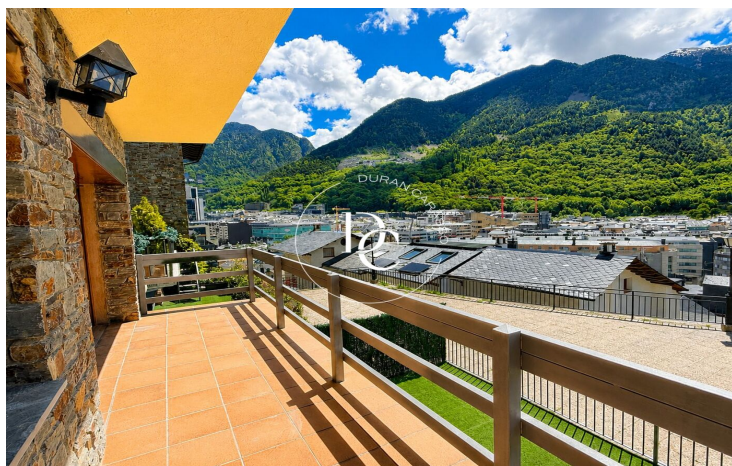
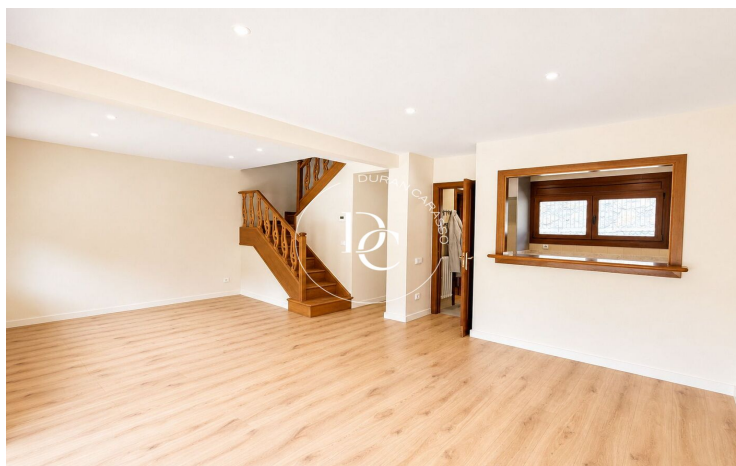
La cocina, totalmente equipada con electrodomésticos marca Teka, combina funcionalidad y diseño. Dispone de muebles de fórmica con armarios y cajoneras de gran capacidad, fregadero de acero inoxidable, campana extractora encastrada, placa vitrocerámica de 3 fuegos, horno y preinstalación para nevera y lavavajillas, ofreciendo un espacio práctico y cómodo para el día a día.

La zona de noche, situada en la primera planta, cuenta con tres dormitorios dobles con armarios empotrados, uno de ellos tipo suite, proporcionando amplitud y confort. Esta planta se complementa con baños completamente equipados con ducha, bañera y mamparas, con acabados funcionales y elegantes. El ático aporta un encanto especial a la propiedad, con un espacio acogedor y unas magníficas vistas que convierten esta planta en un lugar único dentro de la vivienda.

En cuanto a los acabados interiores, el chalet dispone de suelos de parquet que aportan calidez y elegancia, así como puertas de madera color cerezo oscuro, reforzando el carácter acogedor y distinguido del inmueble.

En el ámbito de las instalaciones, la propiedad cuenta con calefacción mediante caldera de gasó...





Los datos de cada inmueble no son parte de una oferta o de un contrato. No se deben considerar exactas o factuales las declaraciones hechas por Durán Carasso Grupo Inmobiliario, verbalmente o por escrito, respecto del inmueble, el estado en que se encuentra o su valor. Las fotografías solamente muestran partes determinadas de los inmuebles tal y como eran en el momento en que se tomaron. Las dimensiones, áreas y distancias que se facilitan son solamente aproximadas y deben ser comprobadas por el cliente. Las imágenes generadas mediante ordenador son solamente una indicación del posible aspecto del inmueble, y pueden cambiar en cualquier momento. La información respecto a un inmueble es susceptible de cambiar en cualquier momento.

Contacta con nosotros si deseas tener más información o concertar una visita.