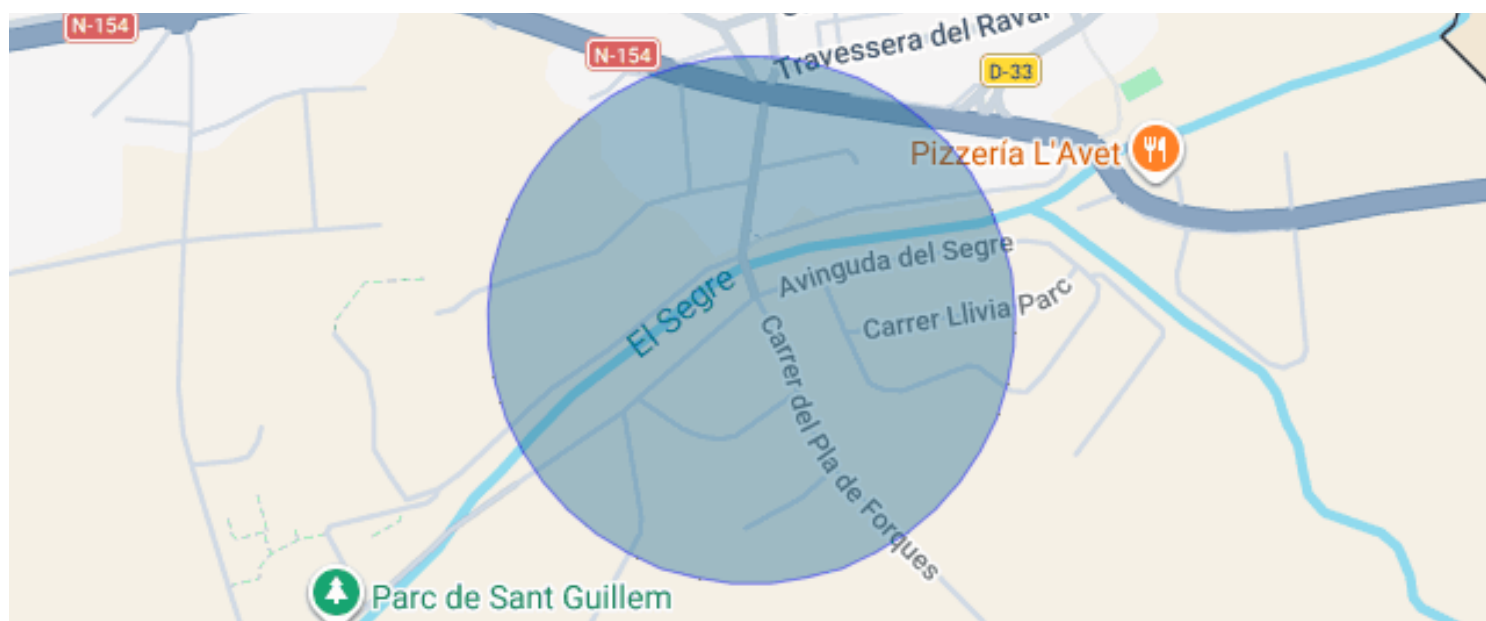




PRECIOSA CASA UNIFAMILIAR EN VENTA EN LLÍVIA PARK

Llívia / La Cerdanya

Precio	990.000 €	✓ Calefacción	✓ Vistas
Sup. construida	271 m ²	✓ Jardín	✓ Parking
Sup. útil	218 m ²	✓ Balcón	✓ Armarios empotrados
Habitaciones	5	✓ Exterior	
Baños	4		
Terreno	536 m ²		
Clasificación energética	Pendiente		
Clasificación de emisiones	Pendiente		
Año de construcción	1975		
Planta	bj		



Llívia / La Cerdanya

Durán Carasso presenta esta preciosa casa unifamiliar situada en una tranquila zona residencial en el corazón de Llívia, un enclave único con un encanto especial en plena Cerdanya. Vive donde mereces vivir.

La vivienda se ubica en un entorno privilegiado, rodeado de naturaleza, con un río cercano, un parque y diversos senderos ideales para paseos y excursiones al aire libre. Un lugar perfecto para desconectar y disfrutar de la calma sin renunciar a la comodidad.

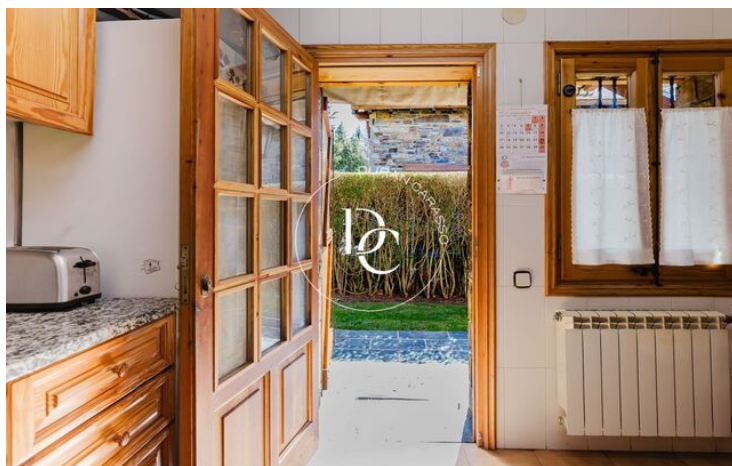
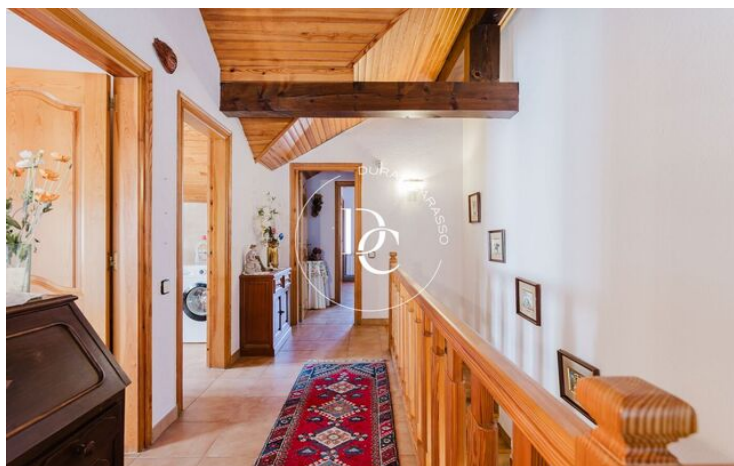
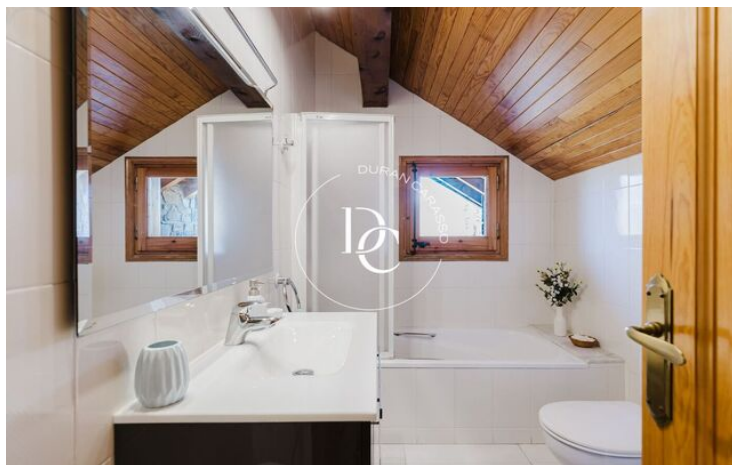
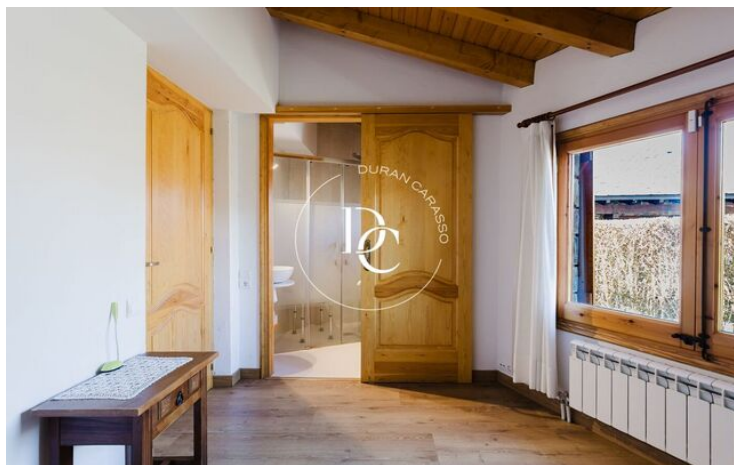
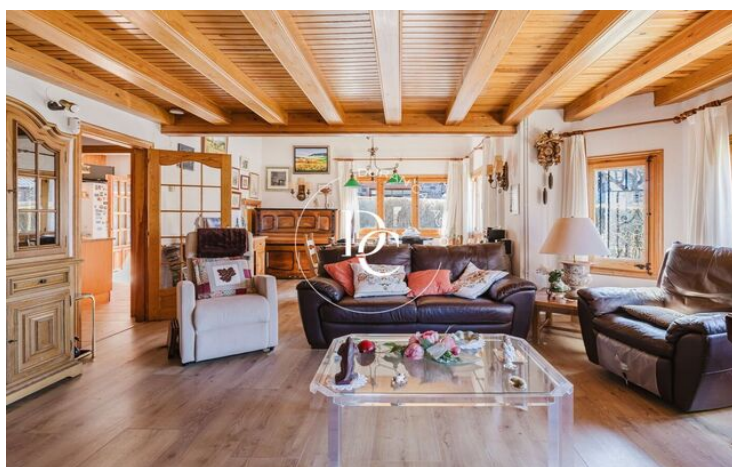
La casa se distribuye en planta baja, donde encontramos un acogedor salón con chimenea y un comedor con grandes ventanales que permiten contemplar el jardín y sus agradables vistas, aportando una excelente entrada de luz natural. La cocina, funcional y bien conservada, ofrece acceso directo al jardín, convirtiéndose en un espacio ideal para disfrutar del sol y del entorno.

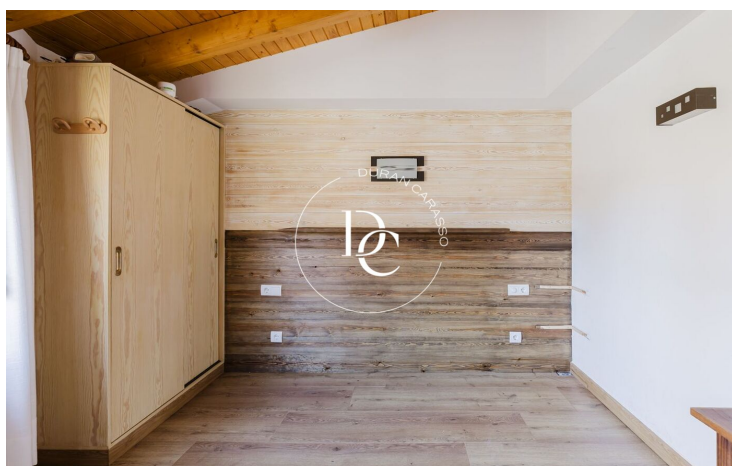
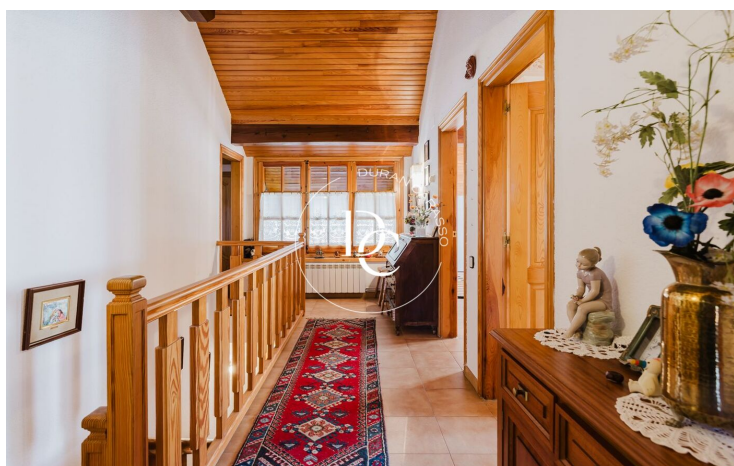
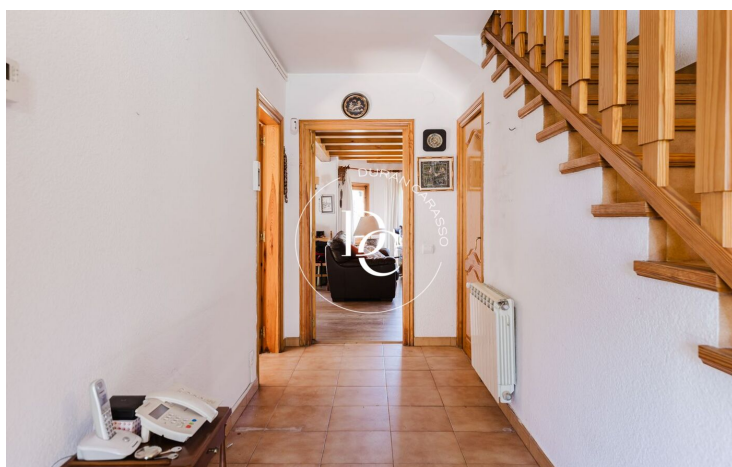
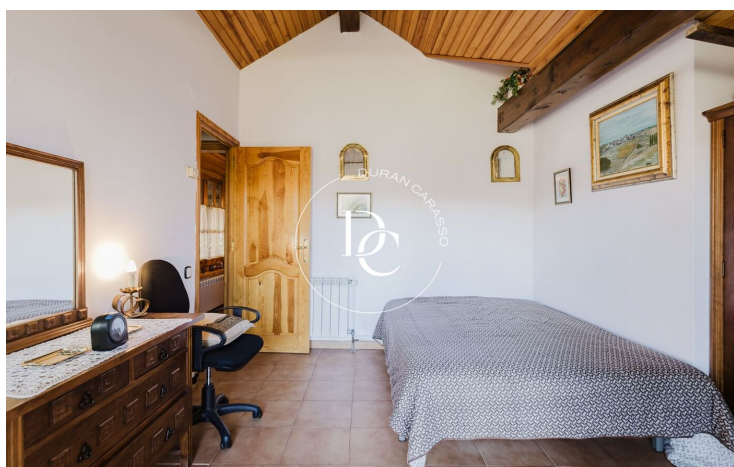
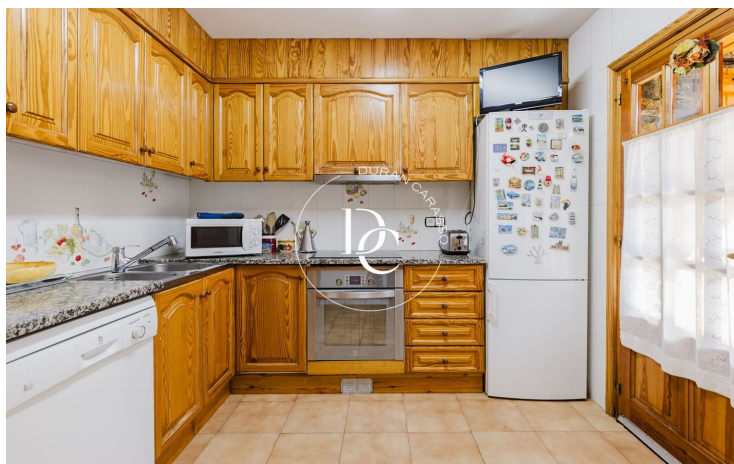
En esta misma planta se dispone una suite, un estudio, un aseo de cortesía y un amplio garaje con acceso directo a la vivienda, proporcionando comodidad y practicidad en el día a día.

En la primera planta se encuentra una segunda suite con salida a balcón, junto con dos habitaciones dobles adicionales, una de ellas también con balcón. La planta se completa con una zona de lavandería muy práctica y un baño completo.

Llívia tiene la singularidad de estar completamente rodeada por territorio francés, lo que la convierte en un enclave único. Esta situación privilegiada permite disfrutar de las pistas de esquí tanto de la Cerdanya catalana como de la francesa, convirtiéndola en un destino ideal durante todo el año.

El municipio ofrece además un interesante patrimonio cultural y arquitectónico, destacando el Museo Municipal de Llívia, donde se conserva la farmacia más antigua de Europa, así como su encantador casco antiguo y la emblemática Iglesia de la Mare de Déu dels Àngels.





Los datos de cada inmueble no son parte de una oferta o de un contrato. No se deben considerar exactas o factuales las declaraciones hechas por Durán Carasso Grupo Inmobiliario, verbalmente o por escrito, respecto del inmueble, el estado en que se encuentra o su valor. Las fotografías solamente muestran partes determinadas de los inmuebles tal y como eran en el momento en que se tomaron. Las dimensiones, áreas y distancias que se facilitan son solamente aproximadas y deben ser comprobadas por el cliente. Las imágenes generadas mediante ordenador son solamente una indicación del posible aspecto del inmueble, y pueden cambiar en cualquier momento. La información respecto a un inmueble es susceptible de cambiar en cualquier momento.

Contacta con nosotros si deseas tener más información o concertar una visita.