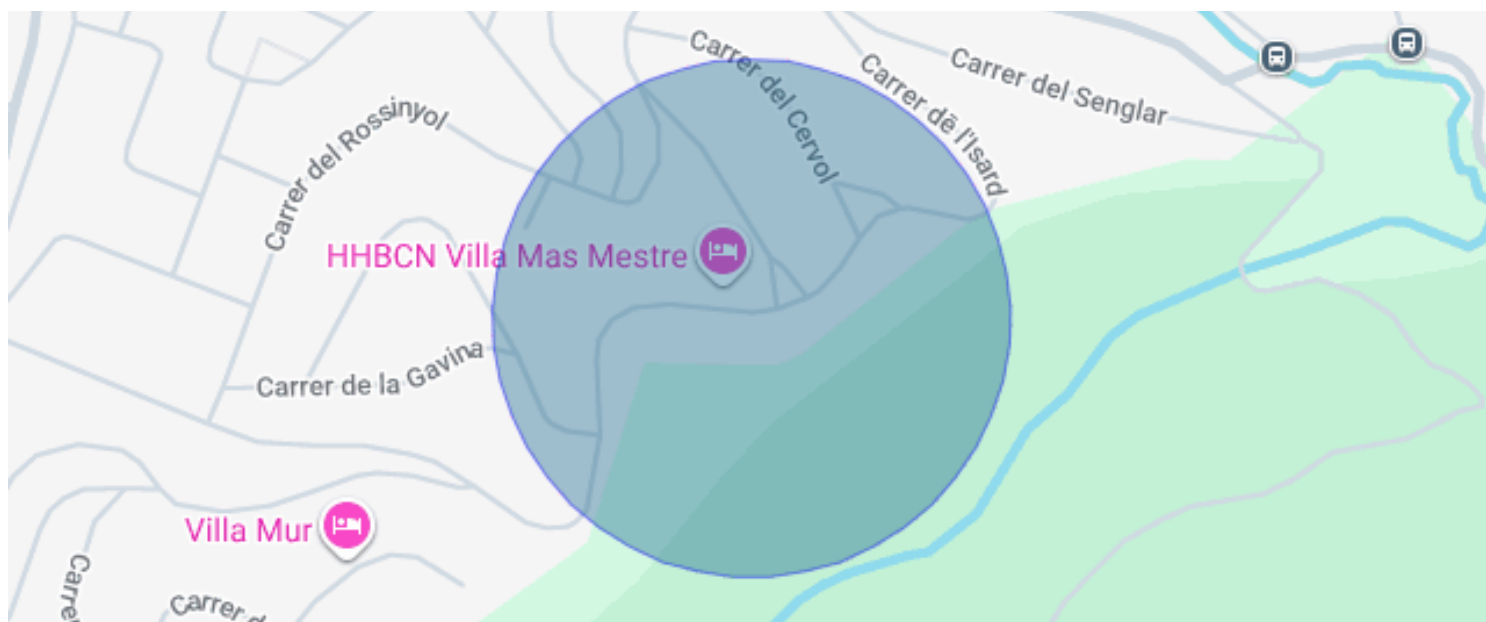


## CASA FAMILIAR ESPECTACULAR EN MAS MESTRE, OLIVELLA

Mas Mestre / Olivella

<b>Precio</b>	<b>750.000 €</b>	✓ Piscina	✓ Aire acondicionado
Sup. construida	332 m <sup>2</sup>	✓ Calefacción	✓ Vistas a la montaña
Habitaciones	4	✓ Jardín	✓ Trastero
Baños	3	✓ Ascensor	✓ Parking
Terreno	1.017 m <sup>2</sup>	✓ Terraza	✓ Balcón
Clasificación energética	G	✓ Armarios empotrados	✓ Licencia de turismo
Índice prestación energética	477.00 kw h/m <sup>2</sup> año		
Clasificación de emisiones	G		
Emisiones	80.00 co/m <sup>2</sup> año		
Año de construcción	2008		

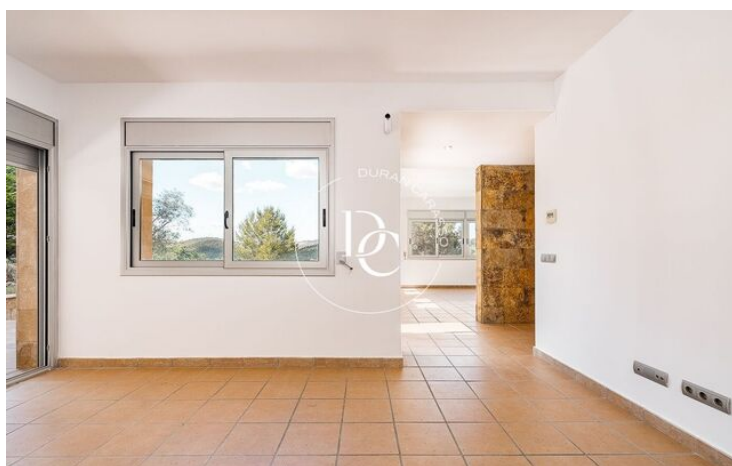
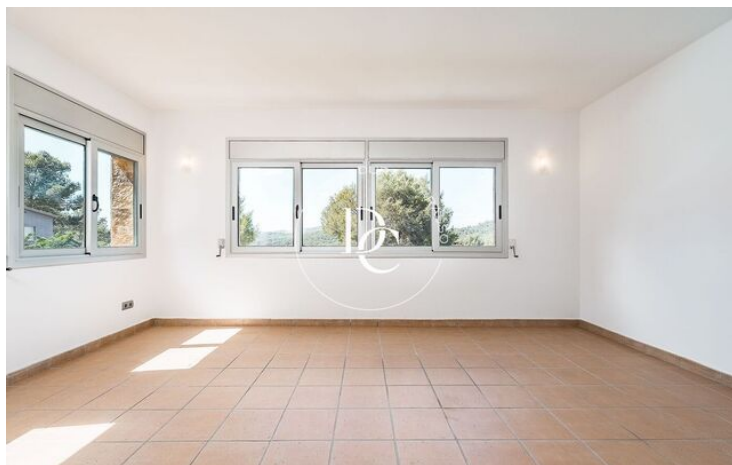
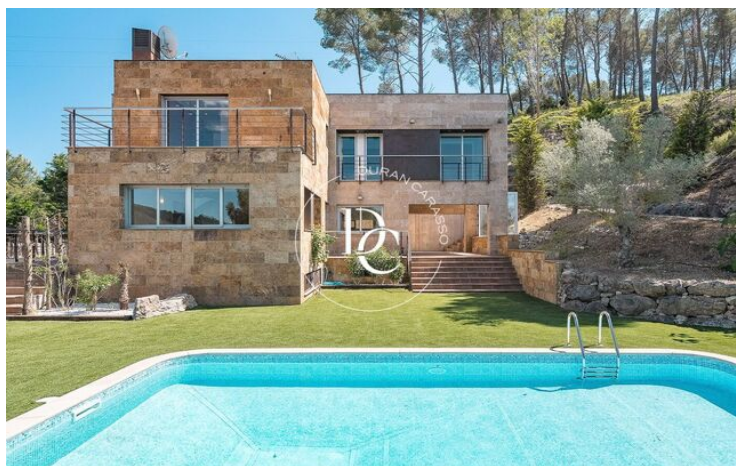


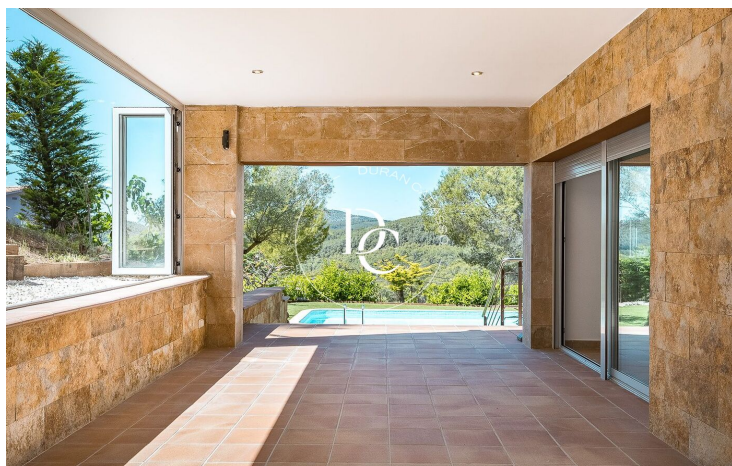
## Mas Mestre / Olivella

Situado en lo alto de una colina en la exclusiva urbanización de Mas Mestre, en Olivella, este amplio santuario de cuatro dormitorios y tres baños ofrece una combinación inigualable de grandes dimensiones, absoluta privacidad y una impresionante belleza natural. La imponente residencia de dos plantas se asienta en un entorno tranquilo y apartado, con pocos vecinos cercanos, rodeada de un frondoso bosque y vibrantes zonas verdes. Diseñada para aprovechar al máximo su posición elevada, la casa le regala espectaculares vistas despejadas del valle inferior y de las colinas circundantes, creando una sensación de total serenidad.

En el interior, la arquitectura rinde homenaje al volumen y a la luz, presentando enormes espacios de vida que fluyen de manera natural entre sí. Los abundantes ventanales inundan cada estancia con una luz natural excepcional, complementando a la perfección los cálidos materiales de construcción y los acabados de primera calidad utilizados en toda la vivienda. La comodidad se integra de forma impecable a través de un gran garaje para varios vehículos y un ascensor interior privado que conecta fácilmente todos los niveles. Todos los dormitorios son espaciosos y disfrutan de magníficas vistas, siendo la joya de la corona de la planta superior la enorme suite principal, que se abre a una gran terraza privada con vistas a los magníficos terrenos de la propiedad.

Los espacios exteriores son una auténtica extensión de este estilo de vida de lujo, pensados tanto para la relajación como para el entretenimiento a gran escala. Un gran jardín con un hermoso diseño paisajístico rodea una reluciente piscina, proporcionando un oasis completamente privado enmarcado por la naturaleza. Con múltiples opciones para cenar tanto en el interior como al aire libre, la propiedad pasa sin esfuerzo de íntimas cenas familiares a la celebración de grandes reuniones, todo ello complementado con una zona de barbacoa exclusiva de alta calidad. Esta casa es una joya arquitectónica inusual que combina a la perfección un diseño sofisticado con un estilo de vida cálido y tranquilo en el corazón de la naturaleza, a solo 7 minutos de Sant Pere de Ribes, a 12 minutos de Sitges y sus playas, y a 25 minutos del aeropuerto de Barcelona.





Los datos de cada inmueble no son parte de una oferta o de un contrato. No se deben considerar exactas o factuales las declaraciones hechas por Durán Carasso Grupo Inmobiliario, verbalmente o por escrito, respecto del inmueble, el estado en que se encuentra o su valor. Las fotografías solamente muestran partes determinadas de los inmuebles tal y como eran en el momento en que se tomaron. Las dimensiones, áreas y distancias que se facilitan son solamente aproximadas y deben ser comprobadas por el cliente. Las imágenes generadas mediante ordenador son solamente una indicación del posible aspecto del inmueble, y pueden cambiar en cualquier momento. La información respecto a un inmueble es susceptible de cambiar en cualquier momento.

Contacta con nosotros si deseas tener más información o concertar una visita.