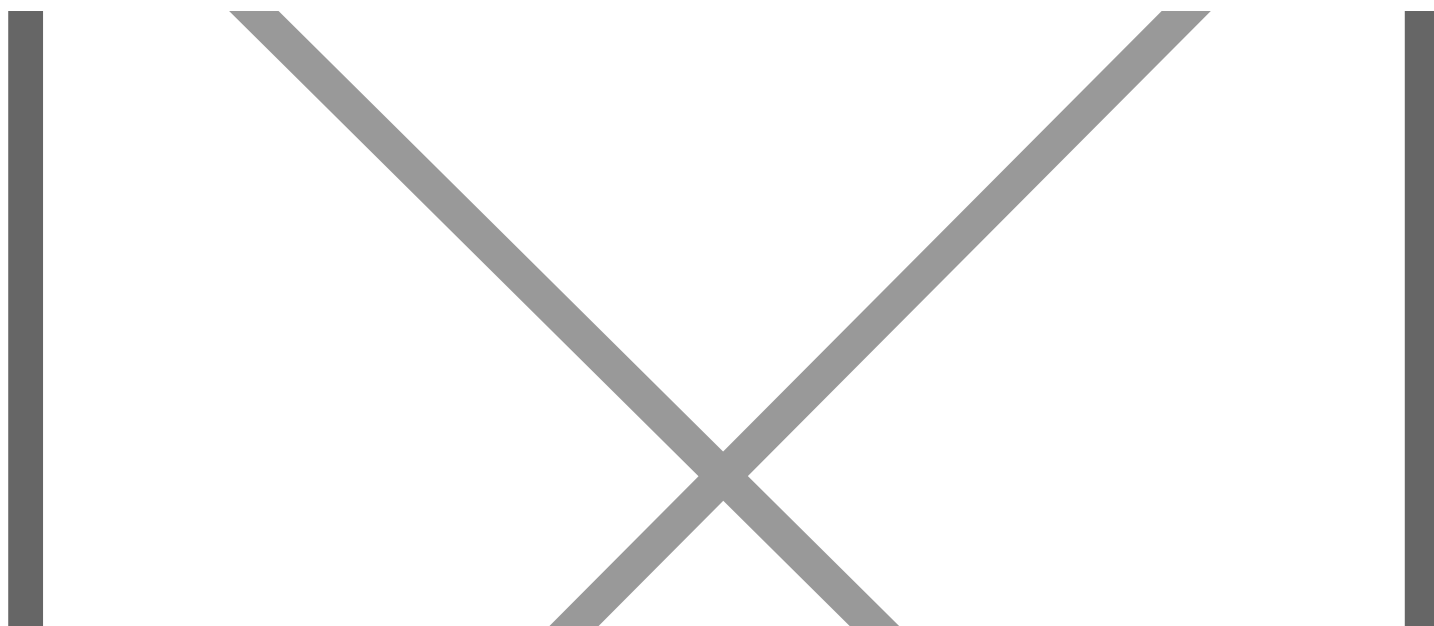




BONICA CASA ADOSSADA EN VENDA A PUIGCERDÀ

Puigcerdà / La Cerdanya

Preu	630.000 €	✓ Vistes a la muntanya	✓ Traster
Sup. construïda	332 m ²	✓ Xemeneia	✓ Parking
Habitacions	4	✓ Terrassa	✓ Exterior
Bany	2		
Classificació energètica	A		
Índex prestació energètica	56.00 kw h/m ² any		
Classificació d'emissions	A		
Emissions	9.00 co/m ² any		
Any de construcció	2022		



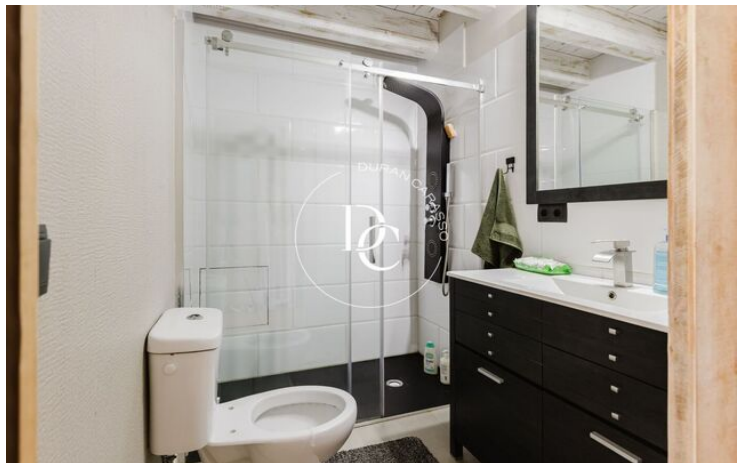
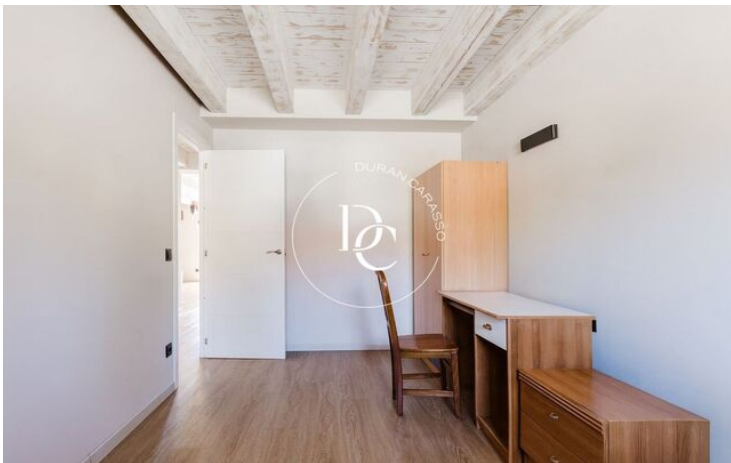
Puigcerdà / La Cerdanya

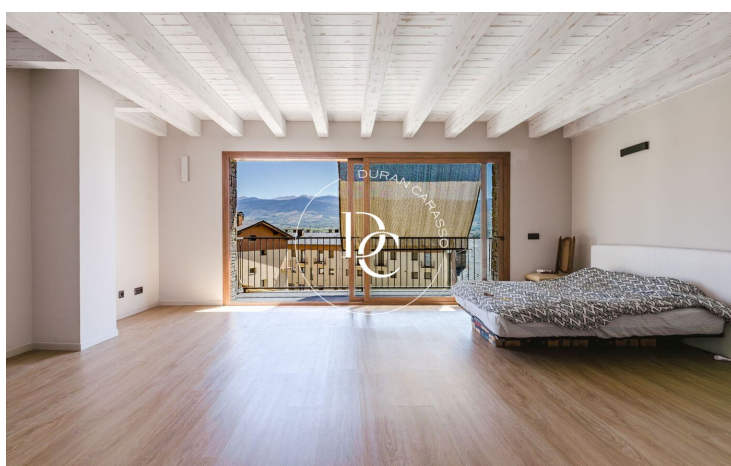
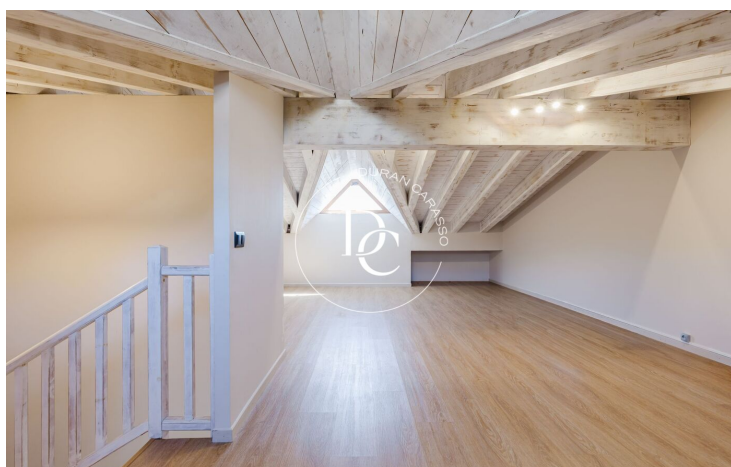
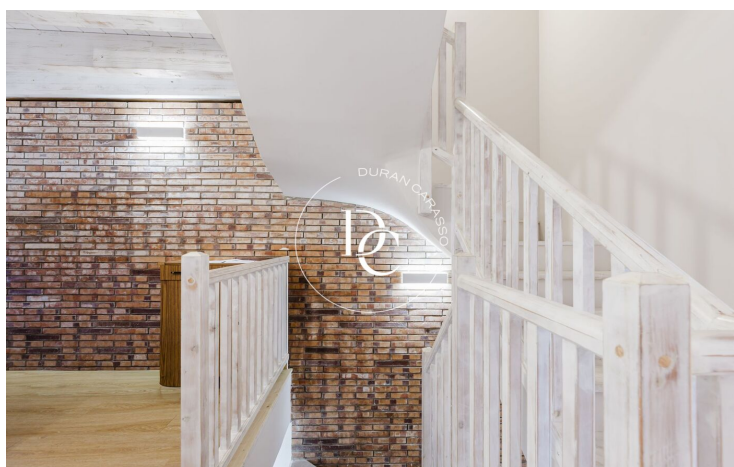
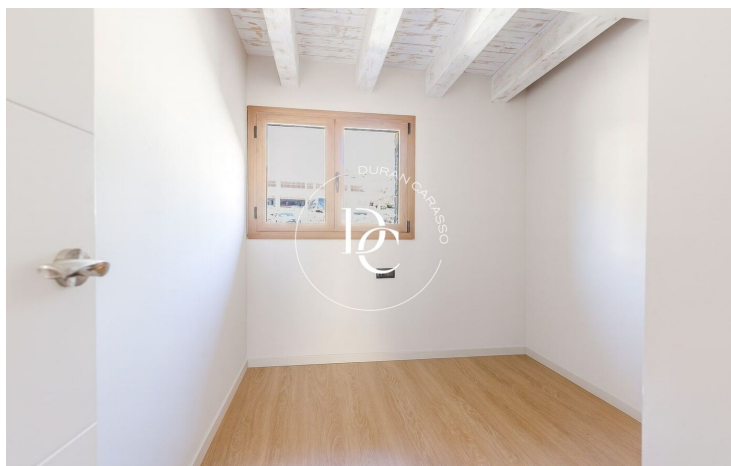
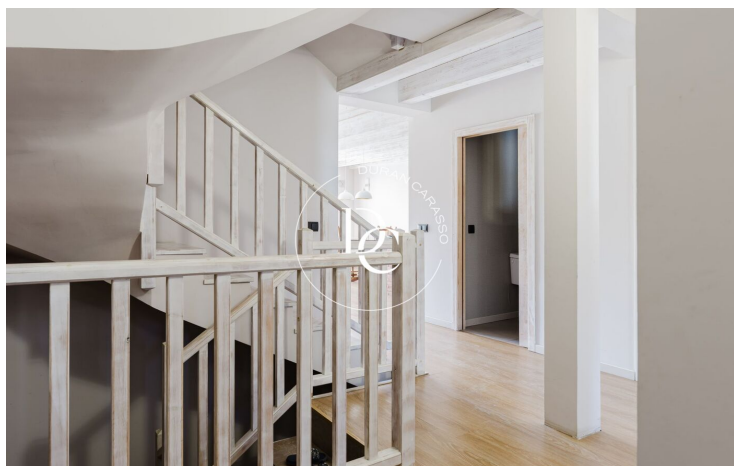
Construïda l'any 2022, aquesta casa adossada d'obra nova destaca per la bellesa dels detalls que trenquen amb la frialdat del món contemporani. Els sostres, bigues i baranes de fusta decapada en blanc donen un aire de sofisticació suau, il·luminant els espais i generant una ambientació agradable i autèntica. El parquet del sòl dota cada racó d'un confort visual i tàctil.

Amb quatre dormitoris ben distribuïts, la casa ofereix zones privat per a la família o per als convidats. Els dos banys, dissenyats per combinar funcionalitat i estètica, responen a les exigències del dia a dia. La buhardilla diàfana d'uns 80?m² es converteix en un espai polivalent: des d'una zona de descans fins a una sala d'aficions, tot amb vistes privilegiades a la muntanya.

S'hi afegeix una zona de bugaderia pràctica i un garatge de 80?m² que permet emmagatzemar diversos vehicles o habilitar un espai de treball. El sistema de climatització amb aerotèrmia i sòl radiant garanteix una temperatura òptima durant tot l'any amb una gran eficiència.

La sala amb xemeneia es converteix en el lloc perfecte per a moments íntims i de tranquil·litat, mentre que les terrasses exteriors es converteixen en el millor observatori del paisatge muntanyenc. La façana exterior i l'orientació de l'immoble asseguren una entrada de llum natural que empasta amb el conjunt i realça la calidesa dels materials.





Les dades de cada immoble no són part d'una oferta o d'un contracte. No s'han de considerar exactes o factuais les declaracions fetes per Durán Carasso Grupo Inmobiliario, verbalment o per escrit, respecte de l'immoble, l'estat en què es troba o el valor del mateix. Les fotografies només mostren parts determinades de l'immoble tal com eren en el moment en què es van fer. Les dimensions, àrees i distàncies que es faciliten són només aproximades i han de ser comprovades pel client. Les imatges generades mitjançant ordinador són només una indicació del possible aspecte de l'immoble, i poden canviar en qualsevol moment. La informació sobre un immoble és susceptible de canviar en qualsevol moment.

Contacta amb nosaltres si desitges tenir més informació o programar una visita.