



## BONITA CASA ADOSADA EN VENTA EN PUIGCERDÀ

Puigcerdà / La Cerdanya

### Precio

630.000 €

Sup. construida

332 m²

Habitaciones

4

Baños

2

Clasificación energética

A

Índice prestación energética

56.00 kw h/m² año

Clasificación de emisiones

A

Emisiones

9.00 co/m² año

Año de construcción

2022

✓ Vistas a la montaña

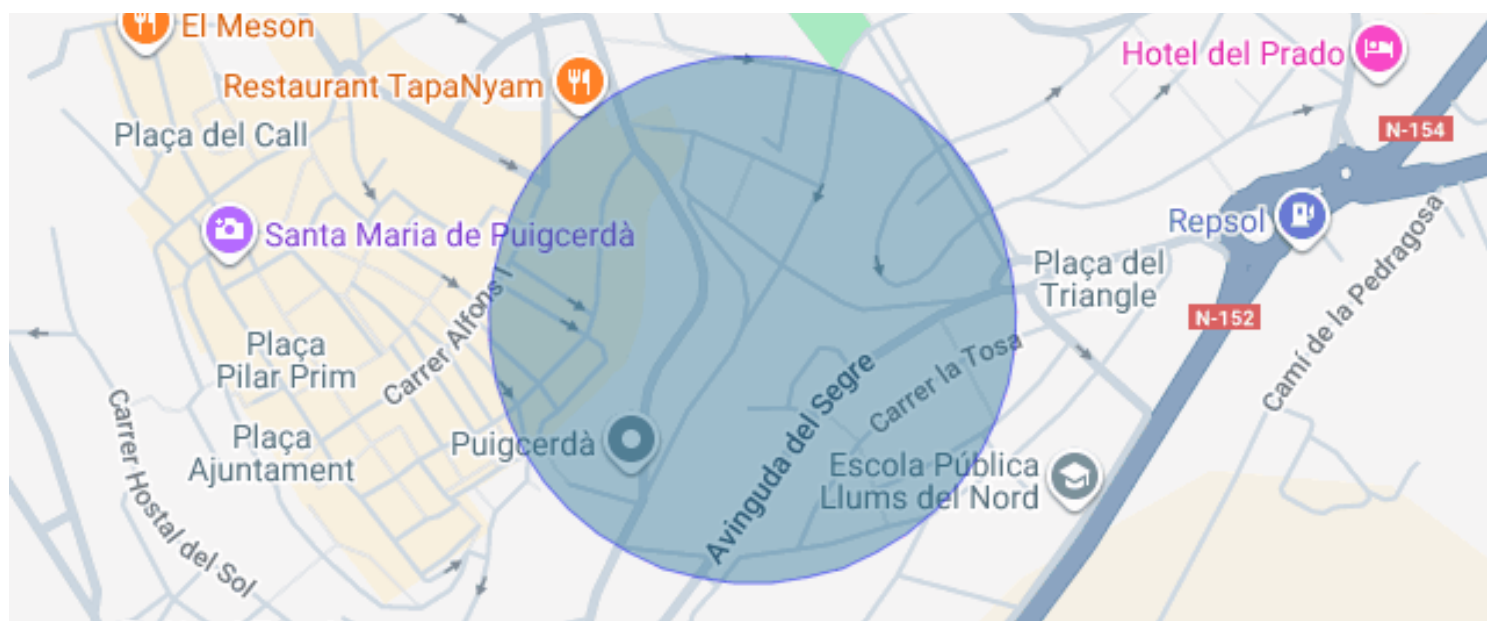
✓ Chimenea

✓ Terraza

✓ Trastero

✓ Parking

✓ Exterior



## Puigcerdà / La Cerdanya

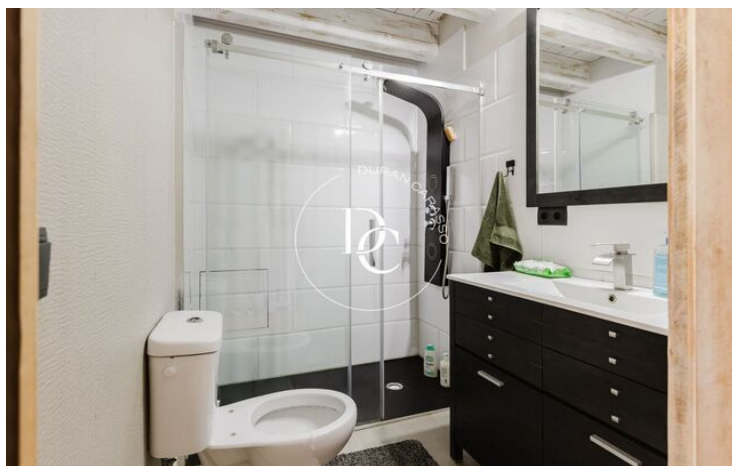
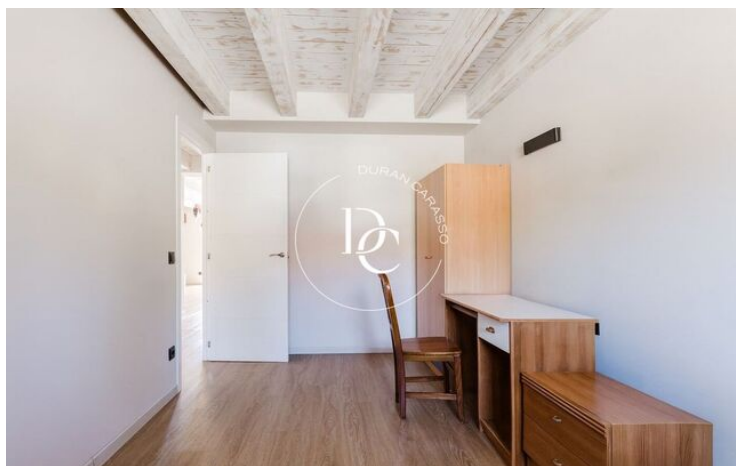
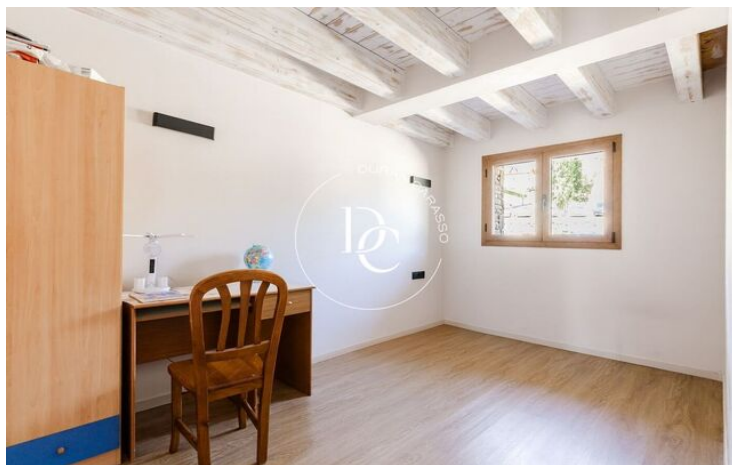
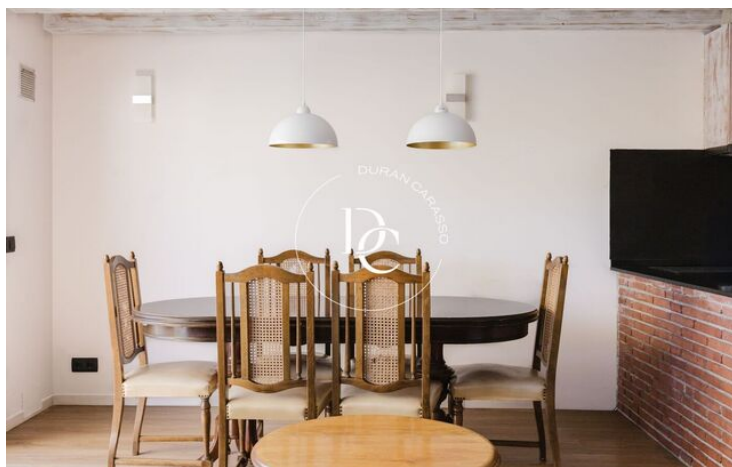
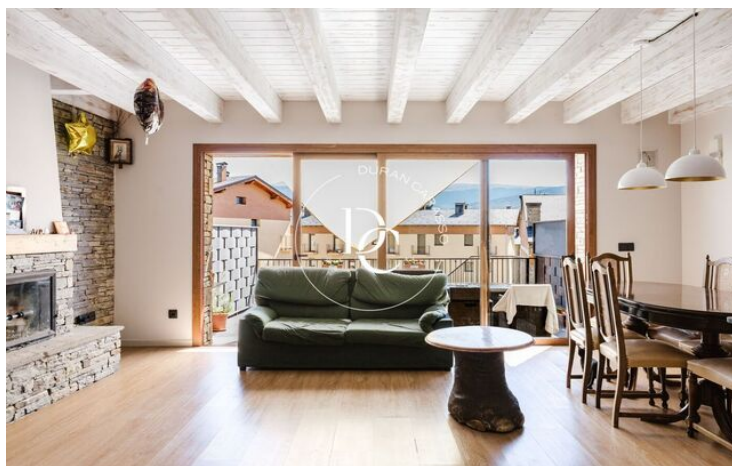
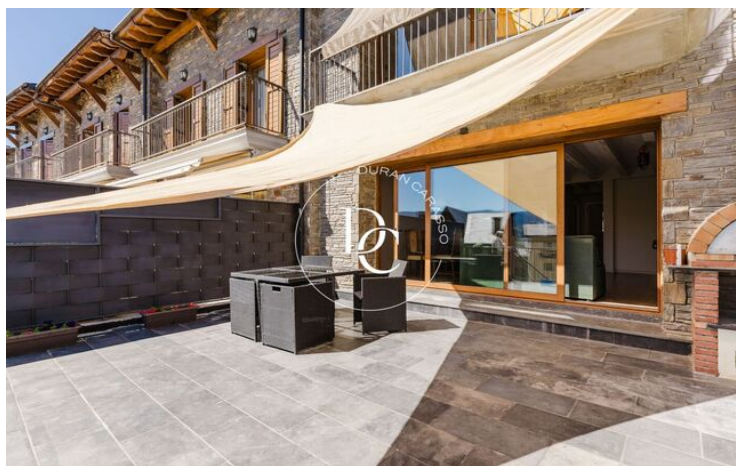
Construida en 2022, esta casa adosada recién terminada se presenta como una joya moderna con detalles tradicionales que despiertan sensación desde el primer momento. Al traspasar la puerta, se percibe un ambiente cálido gracias a los techos, vigas y barandas de madera decapada en blanco, que aportan luminosidad y elegancia al mismo tiempo. El suelo de parquet recorre toda la vivienda, favoreciendo una continuidad estética y una sensación acogedora en cada estancia.

La vivienda cuenta con cuatro dormitorios que se distribuyen con gracia en los distintos niveles, ofreciendo privacidad y comodidad para toda la familia. Dos baños, diseñados con criterios funcionales y estéticos, garantizan un uso práctico y agradable en el día a día. Además, la buhardilla diáfana de aproximadamente 80?m<sup>2</sup> abre un abanico de posibilidades: salón íntimo, estudio creativo, zona de juegos o incluso un cuarto de ocio, todo ello con vistas a la montaña que invitan a relajarse.

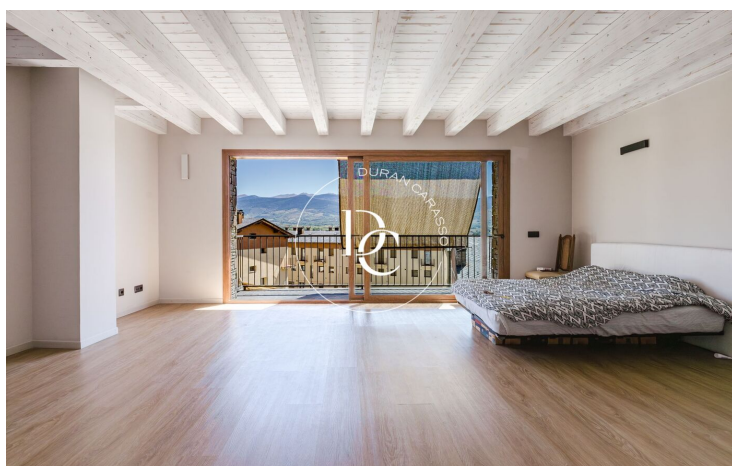
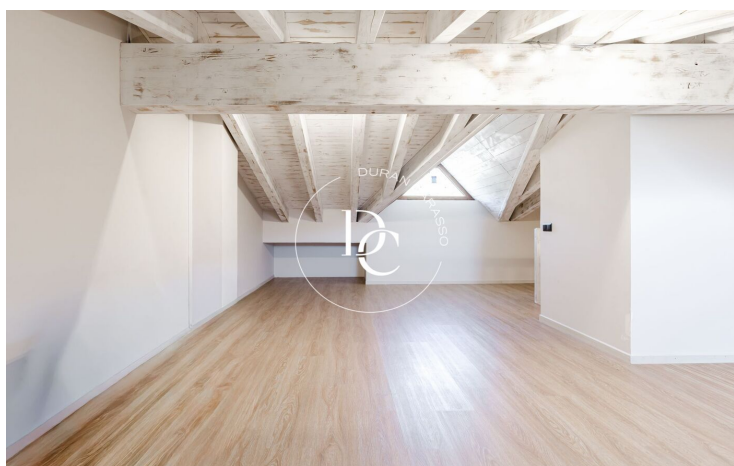
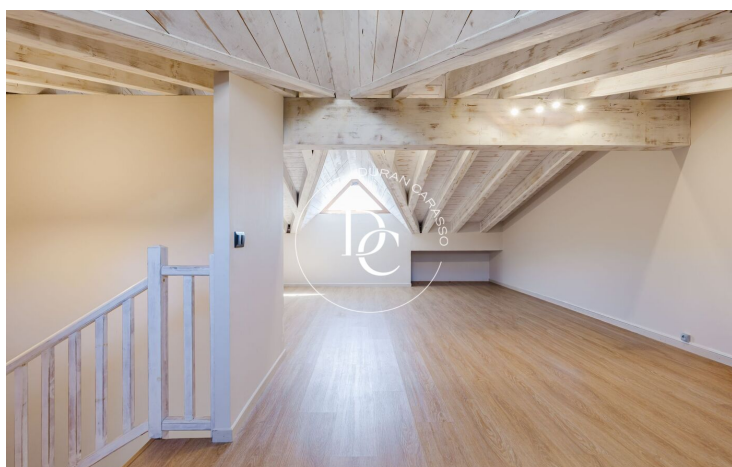
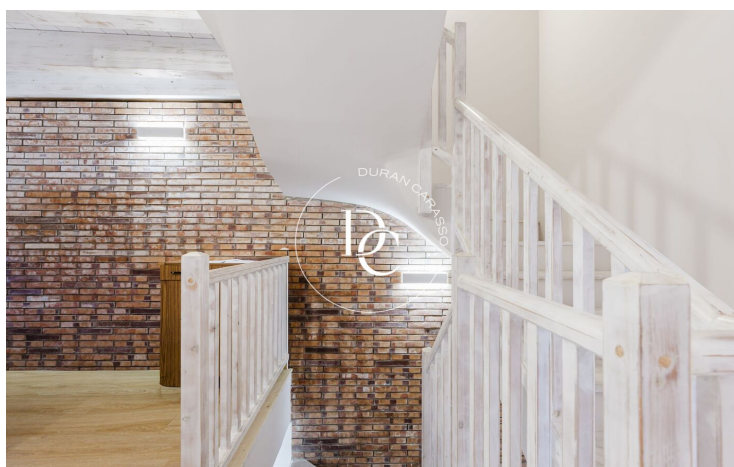
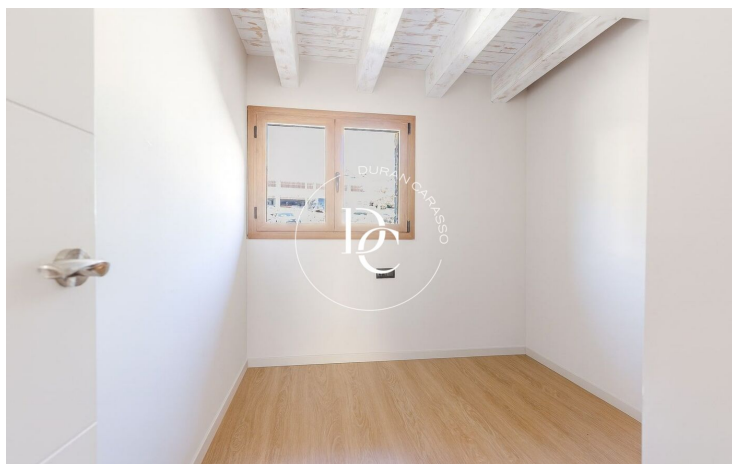
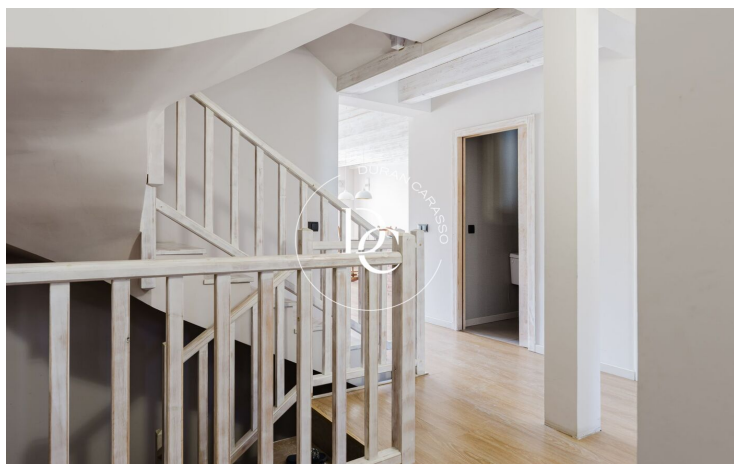
La distribución se completa con una zona de lavado especialmente pensada para el hogar, y un garaje de gran capacidad (80?m<sup>2</sup>) que permite guardar varios vehículos o habilitar un taller o trastero generoso. La calefacción por aerotermia y suelo radiante asegura una temperatura confortable en invierno y un rendimiento energético eficiente durante todo el año.

Al vivir en esta casa, descubrirá rincones acogedores como la sala con chimenea, perfecta para esas tardes tranquilas, o las terrazas exteriores que regalan una vista panorámica de la montaña y permiten disfrutar del aire libre sin salir de casa. Orientada hacia el exterior, la casa capta luz natural en prácticamente todas las estancias, realzando sus texturas y su atmósfera envolvente.









Los datos de cada inmueble no son parte de una oferta o de un contrato. No se deben considerar exactas o factuales las declaraciones hechas por Durán Carasso Grupo Inmobiliario, verbalmente o por escrito, respecto del inmueble, el estado en que se encuentra o su valor. Las fotografías solamente muestran partes determinadas de los inmuebles tal y como eran en el momento en que se tomaron. Las dimensiones, áreas y distancias que se facilitan son solamente aproximadas y deben ser comprobadas por el cliente. Las imágenes generadas mediante ordenador son solamente una indicación del posible aspecto del inmueble, y pueden cambiar en cualquier momento. La información respecto a un inmueble es susceptible de cambiar en cualquier momento.

Contacta con nosotros si deseas tener más información o concertar una visita.