



BONITO PISO EN VENTA EN PUIGCERDÀ

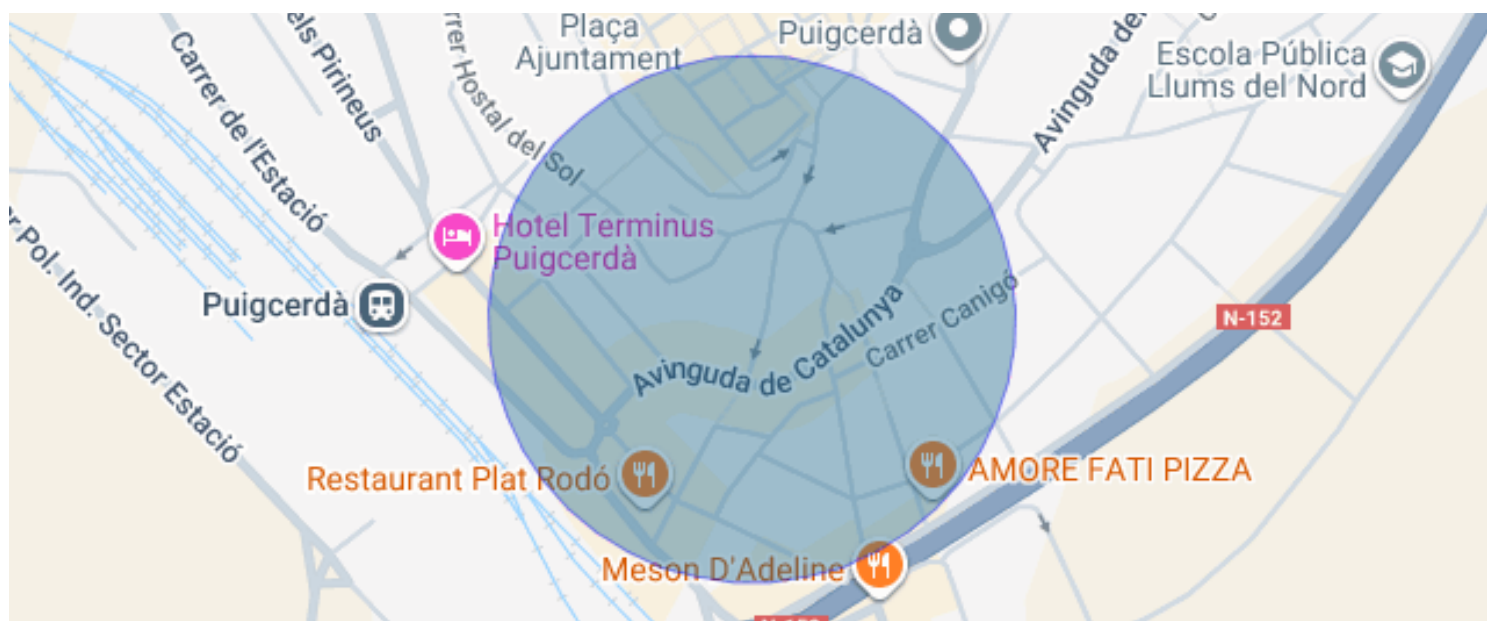
Puigcerdà / La Cerdanya

Precio

325.000 €

Sup. construida	89 m²
Sup. útil	77 m²
Habitaciones	3
Baños	2
Clasificación energética	E
Índice prestación energética	187.00 kw h/m² año
Clasificación de emisiones	E
Emisiones	31.00 co/m² año
Año de construcción	1993
Planta	1
Altura real	2

- ✓ Calefacción
- ✓ Trastero
- ✓ Parking
- ✓ Armarios empotrados
- ✓ Vistas
- ✓ Chimenea
- ✓ Terraza
- ✓ Exterior



Puigcerdà / La Cerdanya

Si buscas un piso amplio, luminoso y con todas las comodidades para tu familia o segunda residencia....este puede ser tu nuevo hogar.

En una de las zonas más deseadas de Puigcerdà, se encuentra este piso que combina comodidad, amplitud y una luz natural que te acompaña desde que amanece hasta que termina el día.

La vivienda está orientada a dos calles, lo que le permite disfrutar de sol durante toda la jornada, aportando calidez en invierno y una luminosidad muy agradable el resto del año.

La distribución está pensada para la vida en familia o para quienes buscan una segunda residencia donde realmente sentirse en casa.

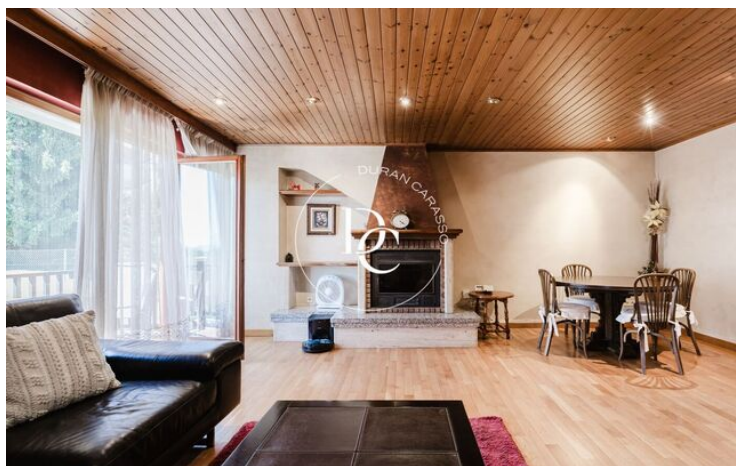
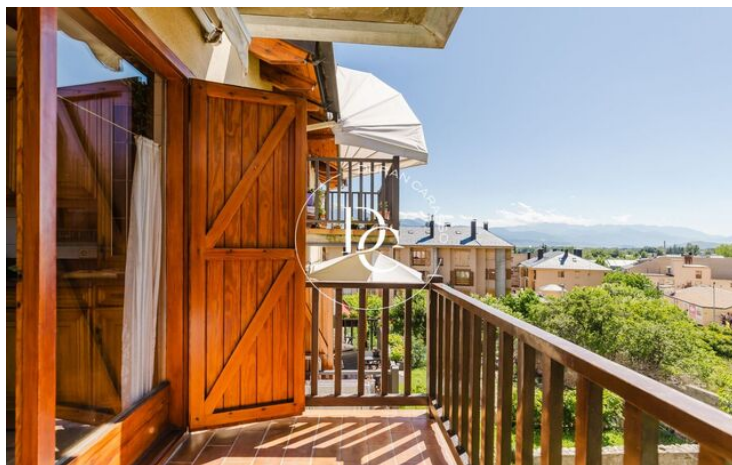
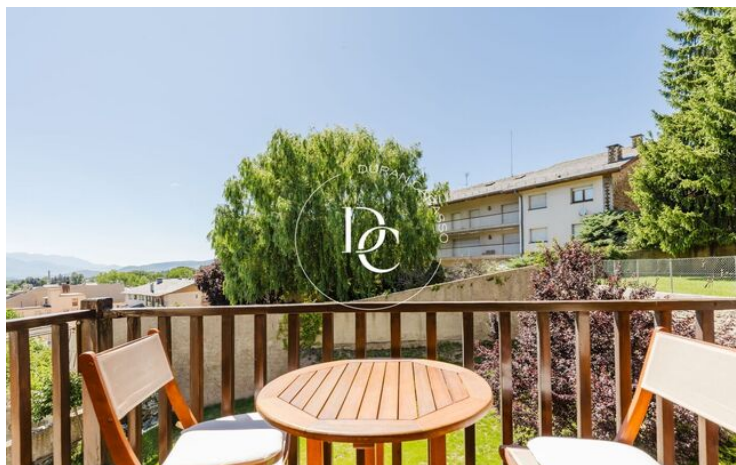
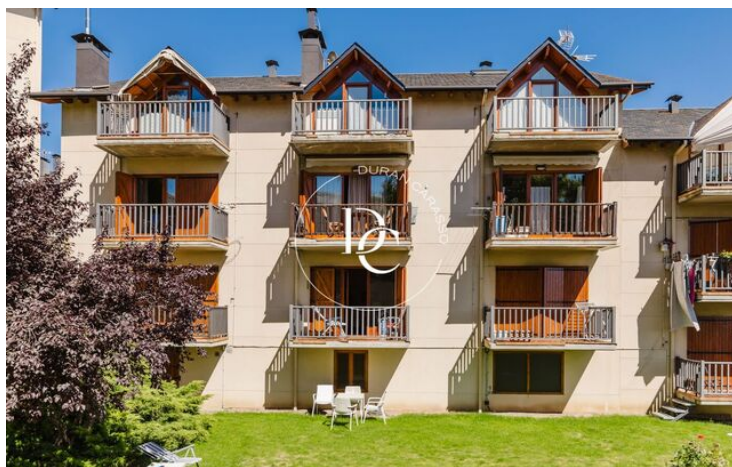
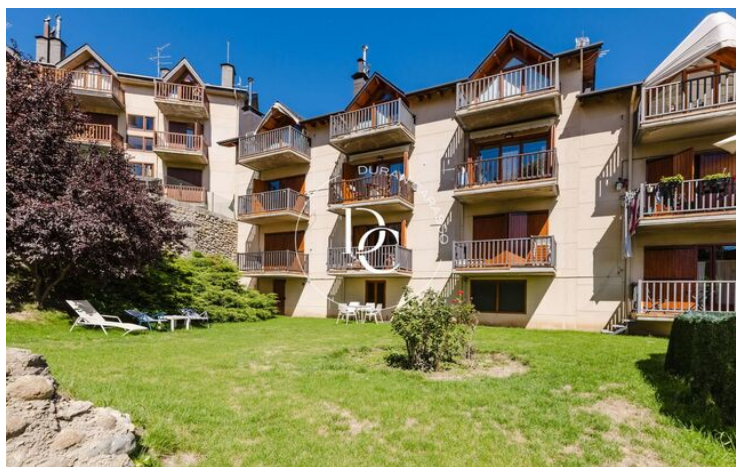
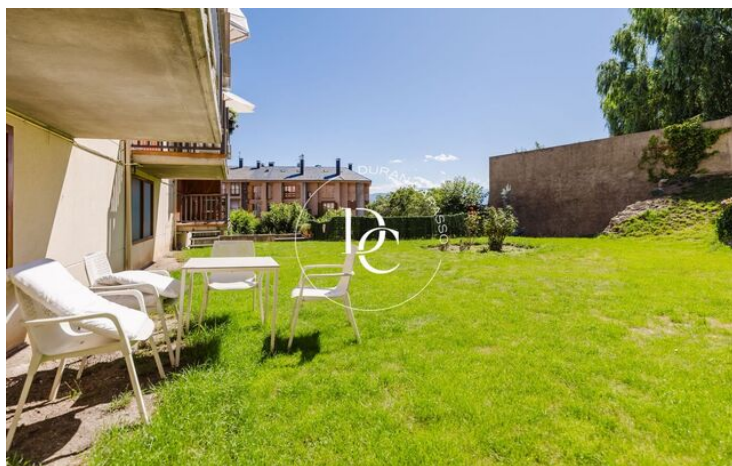
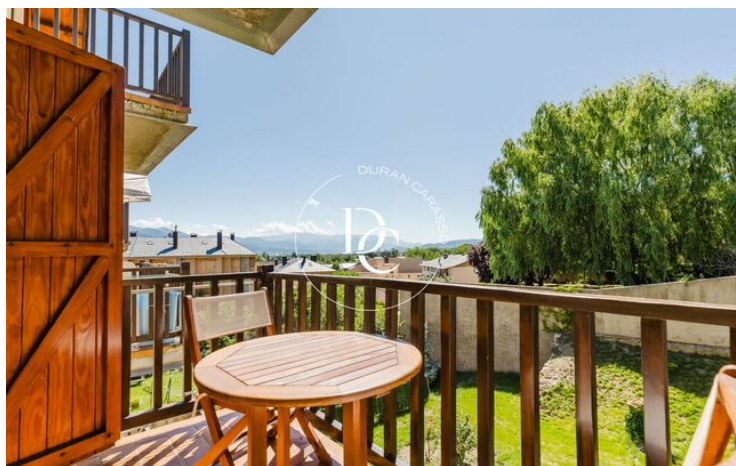
Dispone de tres habitaciones amplias, una de ellas con baño en suite, ideal para ofrecer intimidad y comodidad. El segundo baño, también completo, da servicio al resto de la vivienda y está ubicado de manera funcional y accesible.

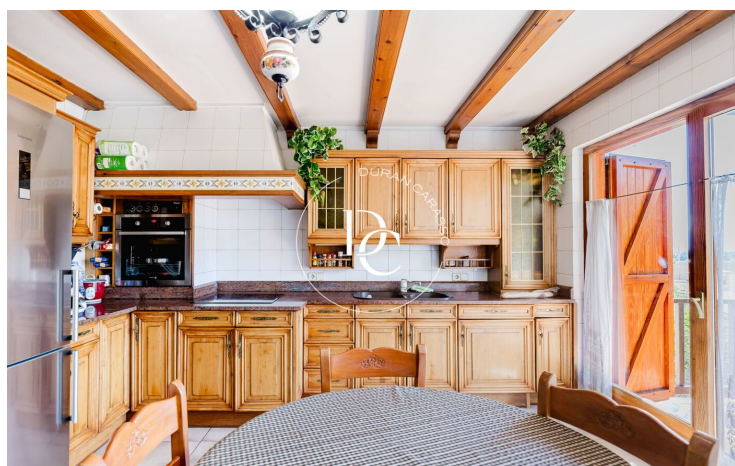
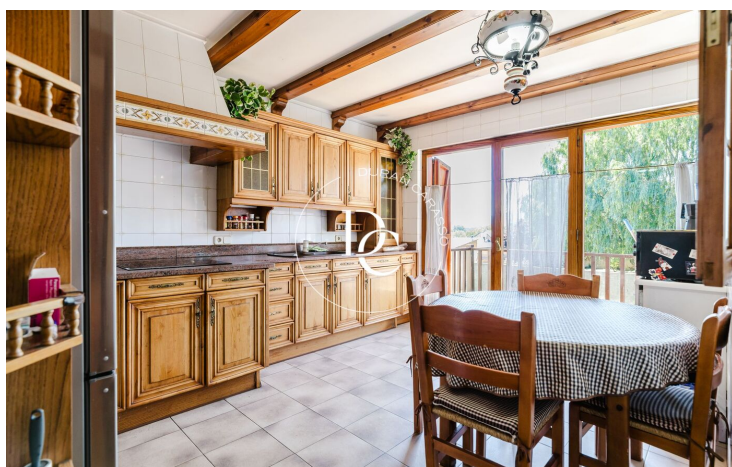
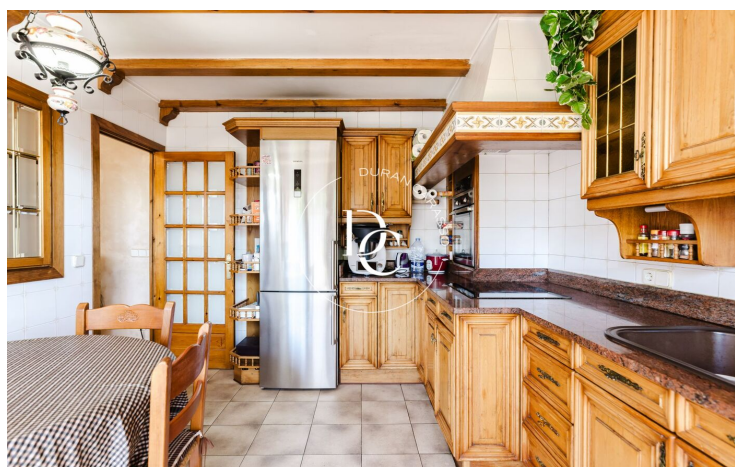
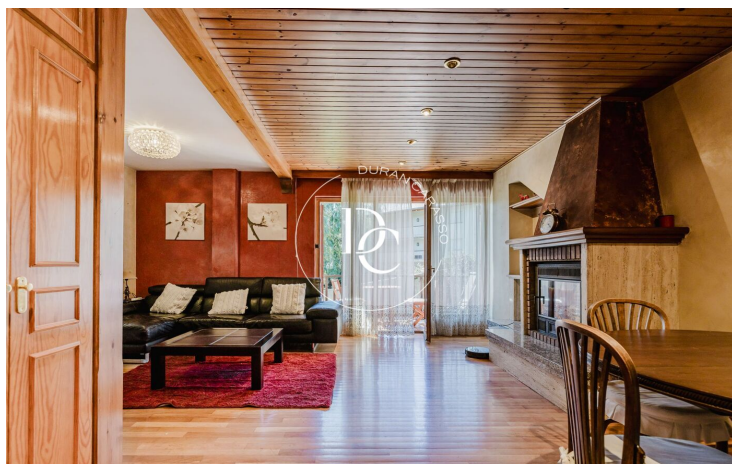
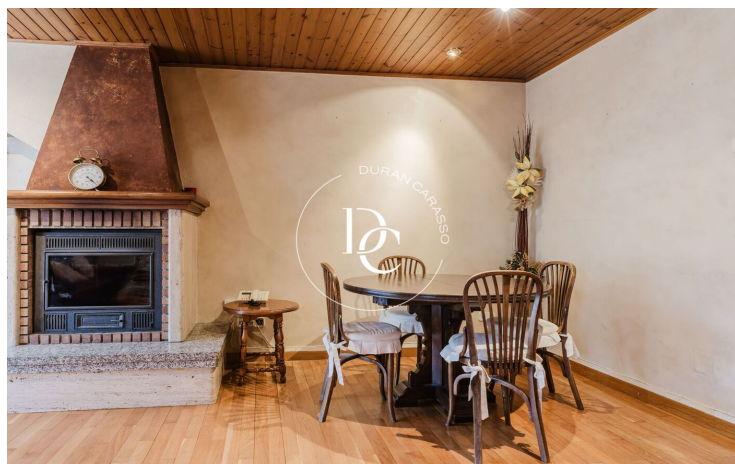
La cocina, de estilo office, permite integrar el espacio de cocina y comedor en un ambiente práctico y acogedor. Tiene salida directa a una de las dos terrazas, lo que facilita muchísimo el día a día y convierte ese rincón en el lugar perfecto para desayunar al sol o disfrutar de un vermut en fin de semana.

El salón comedor, presidido por la chimenea, invita a largas tardes de invierno en buena compañía. Desde aquí se accede a una segunda terraza que aporta aún más sensación de espacio exterior y conexión con el entorno.

Como valor añadido, la propiedad incluye un garaje cerrado tipo box con capacidad para dos coches. Justo encima del garaje, se encuentra un trastero privado de 30mtrs2, ideal para almacenaje de temporada, equipamiento deportivo o incluso para crear un espacio polivalente.

La comunidad, muy bien cuidada y tranquila, cuenta con jardín, lo que refuerza esa sensación de bienestar que se respira en toda la vivienda. Esta oportunidad es única para quienes buscan una vida más c&oacu...





Los datos de cada inmueble no son parte de una oferta o de un contrato. No se deben considerar exactas o factuales las declaraciones hechas por Durán Carasso Grupo Inmobiliario, verbalmente o por escrito, respecto del inmueble, el estado en que se encuentra o su valor. Las fotografías solamente muestran partes determinadas de los inmuebles tal y como eran en el momento en que se tomaron. Las dimensiones, áreas y distancias que se facilitan son solamente aproximadas y deben ser comprobadas por el cliente. Las imágenes generadas mediante ordenador son solamente una indicación del posible aspecto del inmueble, y pueden cambiar en cualquier momento. La información respecto a un inmueble es susceptible de cambiar en cualquier momento.

Contacta con nosotros si deseas tener más información o concertar una visita.