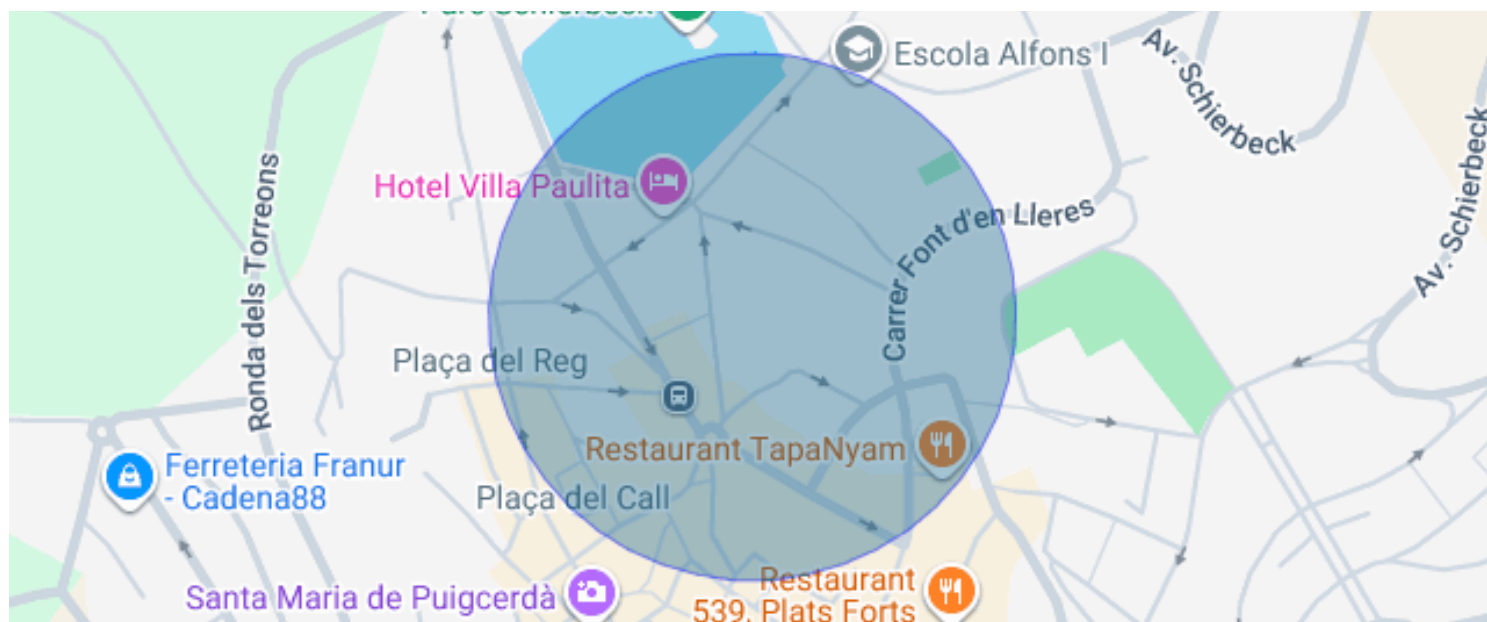




FANTÁSTICO APARTAMENTO EN EL CENTRO DE PUIGCERDÀ

Puigcerdà / La Cerdanya

Precio	512.000 €	✓ Calefacción	✓ Vistas a la montaña
Sup. construida	94 m ²	✓ Trastero	✓ Ascensor
Habitaciones	3	✓ Amueblado	✓ Chimenea
Baños	2	✓ Parking	✓ Balcón
Clasificación energética	A	✓ Armarios empotrados	✓ Exterior
Índice prestación energética	42.00 kw h/m ² año		
Clasificación de emisiones	A		
Emisiones	8.00 co/m ² año		
Año de construcción	2024		
Planta	2		



Puigcerdà / La Cerdanya

Fantástico apartamento situado en el corazón de la capital de la comarca, en una situación inmejorable, a pocos metros del centro comercial y envuelto de todos los servicios.

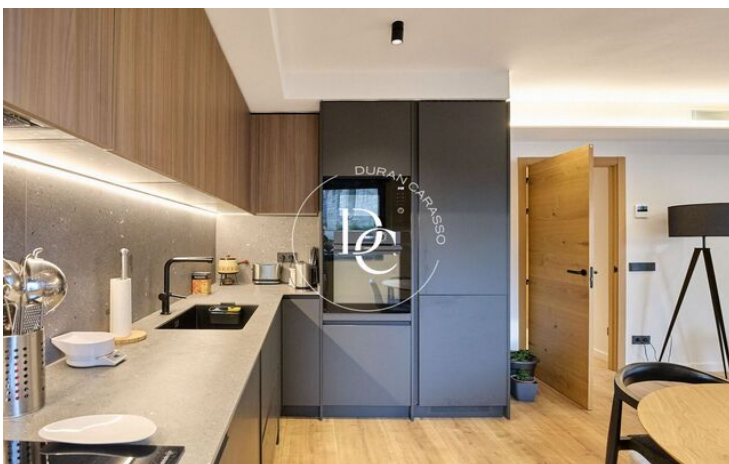
La vivienda destaca por la excelente distribución, separando perfectamente la zona de día y la zona de noche.

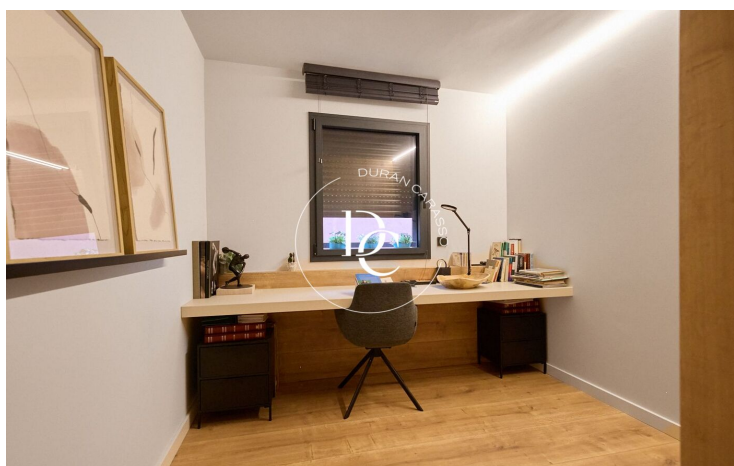
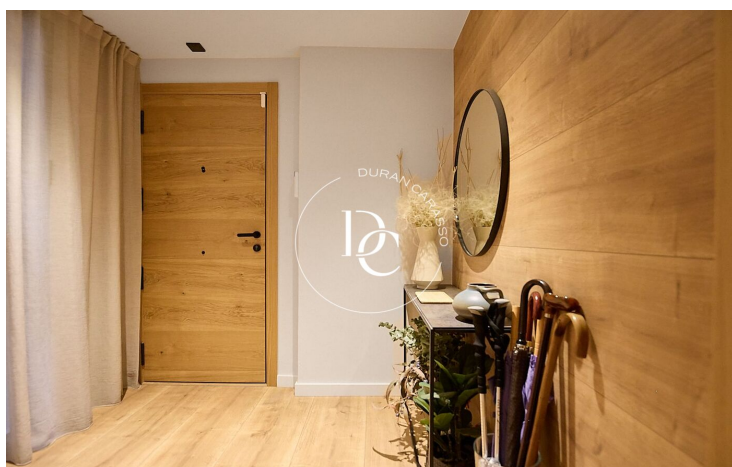
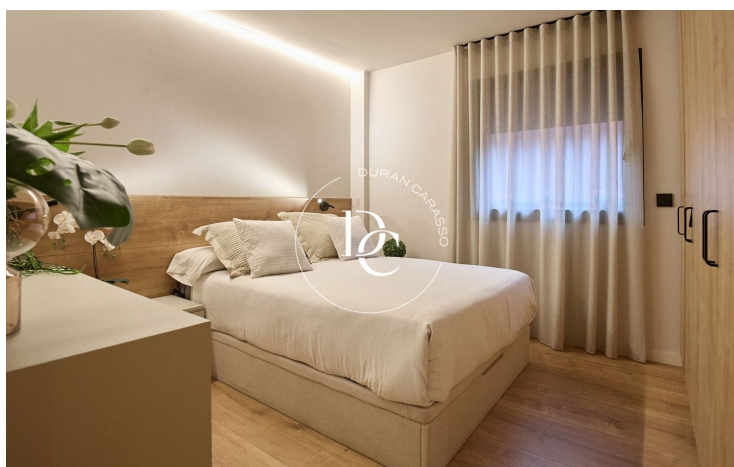
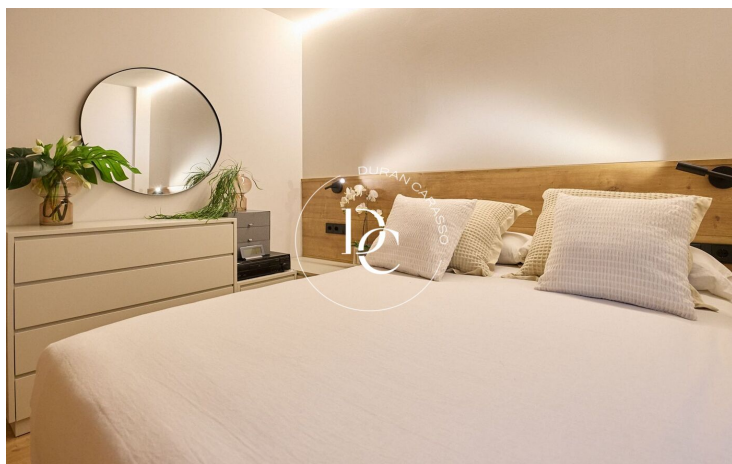
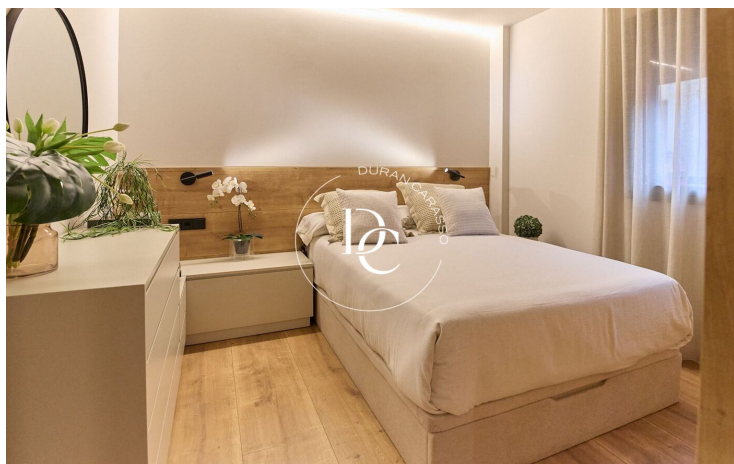
Al entrar, un amplio recibidor da la bienvenida y conduce a una luminosa sala de estar con salida directa al balcón con vistas despejadas. La cocina totalmente integrada al salón, espacio ideal para reuniones familiares y el día a día. En la zona de noche, la propiedad dispone de 3 habitaciones: una magnífica suite con baño privado, una segunda habitación doble y la tercera habitación individual.

El apartamento se completa con un segundo baño totalmente funcional para el resto de la familia y los invitados.

El edificio dispone de ascensor, ofreciendo la máxima comodidad en todo momento, conectando directamente con la zona del sótano, donde se ubica una plaza de parking, cómoda y fácil de estacionar.

Se destaca también por su sistema de climatización por aerotermia, cerramientos de alta calidad y chimenea de pellets, dando una elección eficiente y sostenible energéticamente. Una oportunidad única para vivir al centro con todas las comodidades de diseño, espacio y accesibilidad.





Los datos de cada inmueble no son parte de una oferta o de un contrato. No se deben considerar exactas o factuales las declaraciones hechas por Durán Carasso Grupo Inmobiliario, verbalmente o por escrito, respecto del inmueble, el estado en que se encuentra o su valor. Las fotografías solamente muestran partes determinadas de los inmuebles tal y como eran en el momento en que se tomaron. Las dimensiones, áreas y distancias que se facilitan son solamente aproximadas y deben ser comprobadas por el cliente. Las imágenes generadas mediante ordenador son solamente una indicación del posible aspecto del inmueble, y pueden cambiar en cualquier momento. La información respecto a un inmueble es susceptible de cambiar en cualquier momento.

Contacta con nosotros si deseas tener más información o concertar una visita.