



VIVIENDA CON PISCINA PRIVADA EN VENTA EN MAS D'EN SERRA

Sant Pere de Ribes / Garraf

Precio

560.000 €

Sup. construida

172 m²

Habitaciones

4

Baños

3

Terreno

414 m²

Clasificación energética

Pendiente

Clasificación de emisiones

Pendiente

Año de construcción

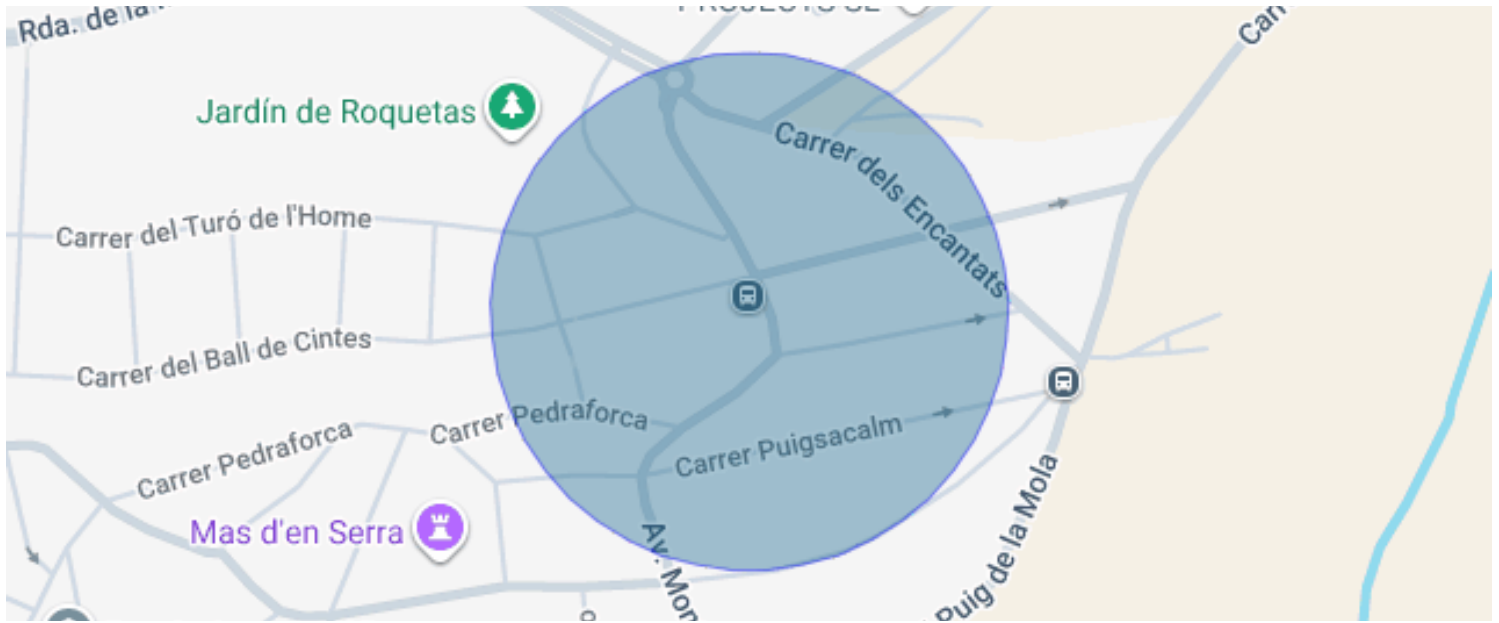
1989

✓ Jardín

✓ Chimenea

✓ Parking

✓ Exterior



Sant Pere de Ribes / Garraf

Situada en uno de los enclaves más agradables de la urbanización, esta vivienda ofrece una distribución cómoda en dos plantas, pensada para disfrutar de cada espacio con funcionalidad y luz natural.

Planta baja

El salón-comedor, amplio y luminoso, cuenta con chimenea y salida directa a la terraza, creando una conexión natural entre el interior y el exterior. La zona exterior dispone de un espacio chill-out, barbacoa y piscina privada, ideal para disfrutar del clima mediterráneo en cualquier época del año. La cocina es independiente y está totalmente equipada. En esta planta encontramos también una habitación doble, perfecta como despacho o dormitorio de invitados, un aseo de cortesía y parking privado.

Primera planta

La zona de descanso se compone de tres dormitorios y dos baños completos. El dormitorio principal es amplio y funcional, con armarios empotrados y acceso a una terraza soleada con vistas despejadas, un espacio perfecto para empezar el día con calma o relajarse al final de la jornada.

Zona exterior

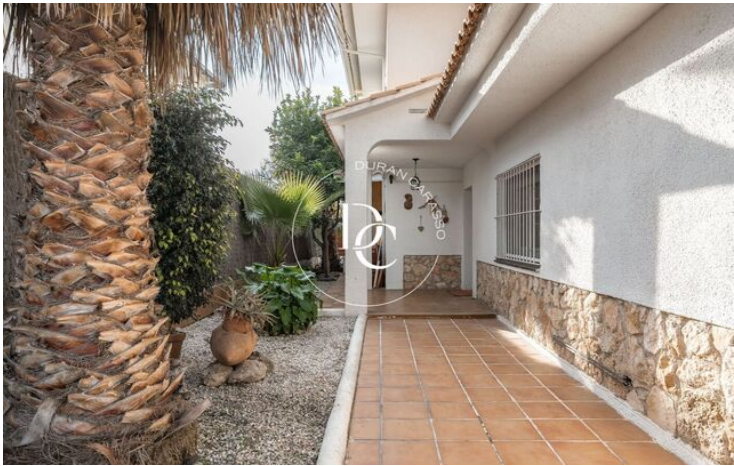
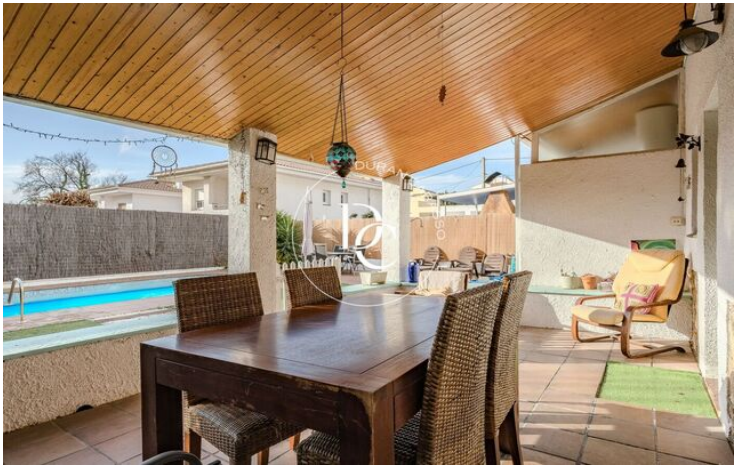
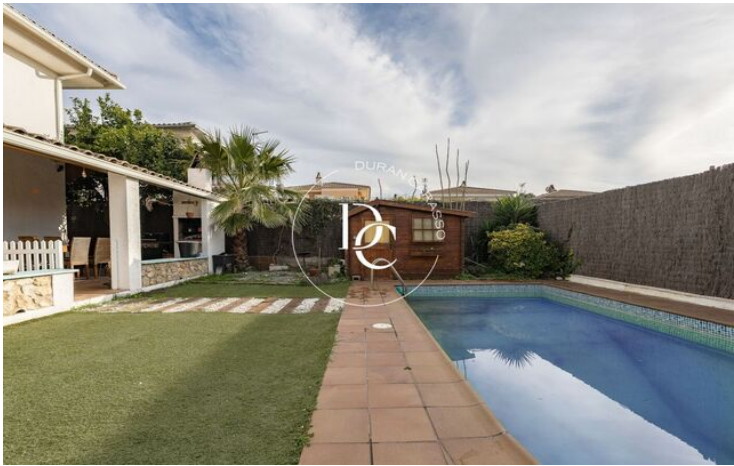
La parcela privada con piscina y terraza invita a disfrutar de momentos en familia, reuniones con amigos o simplemente a desconectar en un entorno tranquilo y privado.

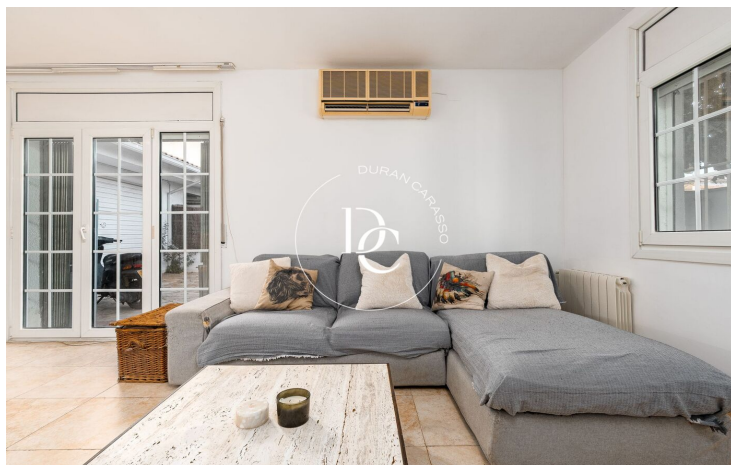
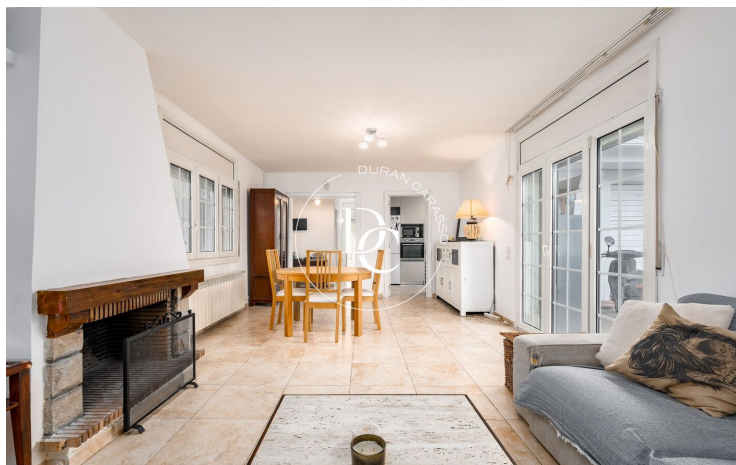
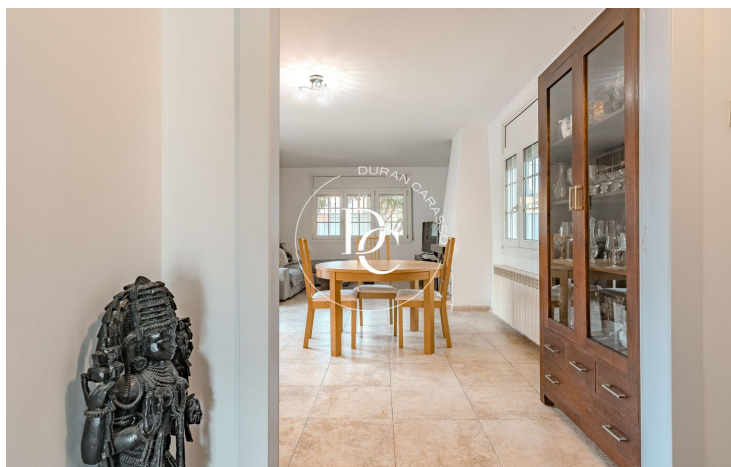
Vivir en Mas d'en Serra

Mas d'en Serra es una urbanización residencial tranquila y muy valorada en Sant Pere de Ribes, especialmente apreciada por su ambiente familiar y su cercanía a Sitges. La zona cuenta con todos los servicios necesarios en el día a día, centros deportivos, comercios y una excelente oferta educativa con colegios internacionales como Bel-Air, Olive Tree o Richmond. Además, se encuentra a pocos minutos de las playas de Sitges y dispone de una muy buena conexión con Barcelona y el Aeropuerto de El Prat, a aproximadamente 30 minutos.

Una vivienda ideal para quienes buscan comodidad, privacidad y calidad de vida, en un entorno bien conectado y pensado para disfrutarlo.

Si te imaginas viviendo aquí, estaremos encantados de ofrecerte más información o concertar una visita





Los datos de cada inmueble no son parte de una oferta o de un contrato. No se deben considerar exactas o factuales las declaraciones hechas por Durán Carasso Grupo Inmobiliario, verbalmente o por escrito, respecto del inmueble, el estado en que se encuentra o su valor. Las fotografías solamente muestran partes determinadas de los inmuebles tal y como eran en el momento en que se tomaron. Las dimensiones, áreas y distancias que se facilitan son solamente aproximadas y deben ser comprobadas por el cliente. Las imágenes generadas mediante ordenador son solamente una indicación del posible aspecto del inmueble, y pueden cambiar en cualquier momento. La información respecto a un inmueble es susceptible de cambiar en cualquier momento.

Contacta con nosotros si deseas tener más información o concertar una visita.