

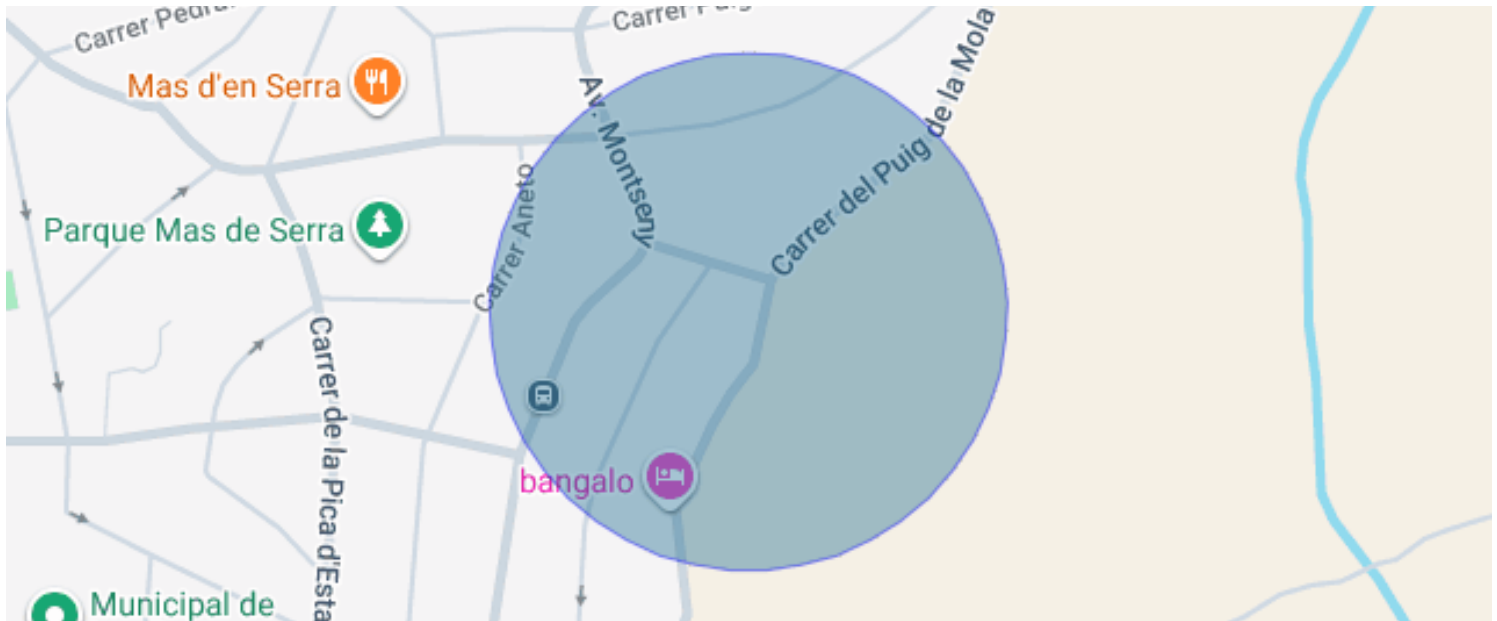


CASA INDEPENDIENTE ESQUINERA EN VENTA EN MAS D'EN SERRA

Sant Pere de Ribes / Garraf

Precio	460.000 €
Sup. construida	174 m ²
Sup. útil	81 m ²
Habitaciones	4
Baños	2
Clasificación energética	G
Índice prestación energética	512.00 kw h/m ² año
Clasificación de emisiones	G
Emisiones	124.00 co/m ² año
Año de construcción	1988

- ✓ Jardín
- ✓ Parking
- ✓ Exterior
- ✓ Trastero
- ✓ Terraza



Sant Pere de Ribes / Garraf

Durán Carasso presenta esta casa independiente esquinera en Mas d'en Serra.

Si buscas una casa independiente con mucho espacio exterior, en una ubicación privilegiada y con muchas posibilidades para adaptarla a tu gusto, esta puede ser la oportunidad que estabas esperando.

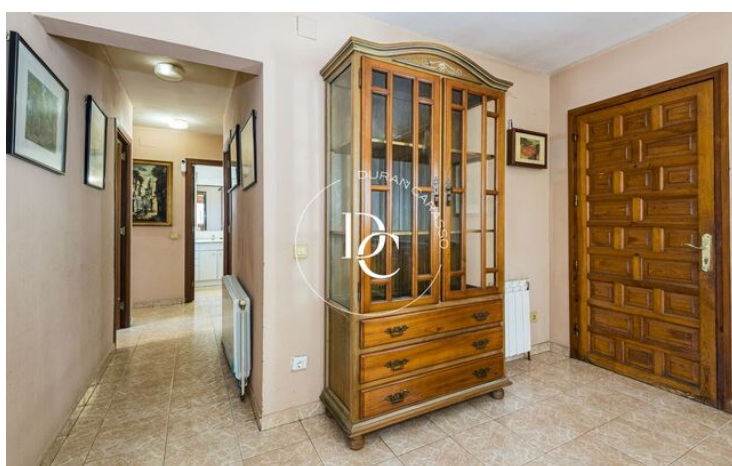
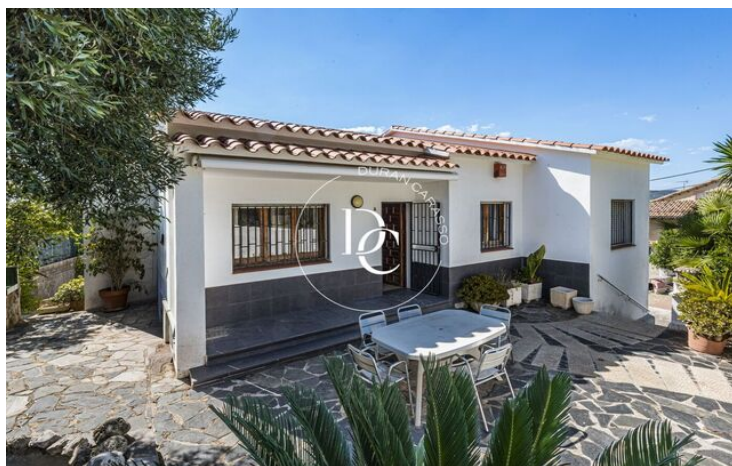
Situada en Mas d'en Serra, entre Sitges y Vilanova i la Geltrú, esta vivienda se encuentra en una tranquila calle frente al bosque, un entorno ideal para disfrutar de la naturaleza sin renunciar a la cercanía de todos los servicios. Está a pocos minutos de los colegios internacionales, la zona comercial, las playas y a solo 20 minutos del Aeropuerto de Barcelona.

La vivienda, de estilo años 90 y muy bien conservada, se asienta sobre una parcela esquinera de 530 m², ofreciendo un agradable espacio exterior y la posibilidad de disfrutar del exterior durante todo el año.

En su interior cuenta con 4 habitaciones, 2 baños completos, un acogedor salón-comedor con chimenea y una cocina independiente con salida a la terraza.

En el exterior dispone de una agradable zona de barbacoa, garaje y una sala polivalente, perfecta como despacho, gimnasio, sala de juegos, taller o espacio de almacenamiento.

Una vivienda con mucho potencial, ideal para quienes valoran una buena ubicación, un amplio terreno y la oportunidad de reformar y personalizar su futuro hogar a un precio muy competitivo.





Los datos de cada inmueble no son parte de una oferta o de un contrato. No se deben considerar exactas o factuales las declaraciones hechas por Durán Carasso Grupo Inmobiliario, verbalmente o por escrito, respecto del inmueble, el estado en que se encuentra o su valor. Las fotografías solamente muestran partes determinadas de los inmuebles tal y como eran en el momento en que se tomaron. Las dimensiones, áreas y distancias que se facilitan son solamente aproximadas y deben ser comprobadas por el cliente. Las imágenes generadas mediante ordenador son solamente una indicación del posible aspecto del inmueble, y pueden cambiar en cualquier momento. La información respecto a un inmueble es susceptible de cambiar en cualquier momento.

Contacta con nosotros si deseas tener más información o concertar una visita.