



CASA PAREADA CON PISCINA EN VENTA EN MAS D'EN SERRA

Sant Pere de Ribes / Garraf

Precio

585.000 €

Sup. construida

237 m²

Habitaciones

5

Baños

3

Terreno

272 m²

Clasificación energética

Pendiente

Clasificación de emisiones

Pendiente

Año de construcción

1989

✓ Piscina

✓ Calefacción

✓ Vistas al mar

✓ Jardín

✓ Amueblado

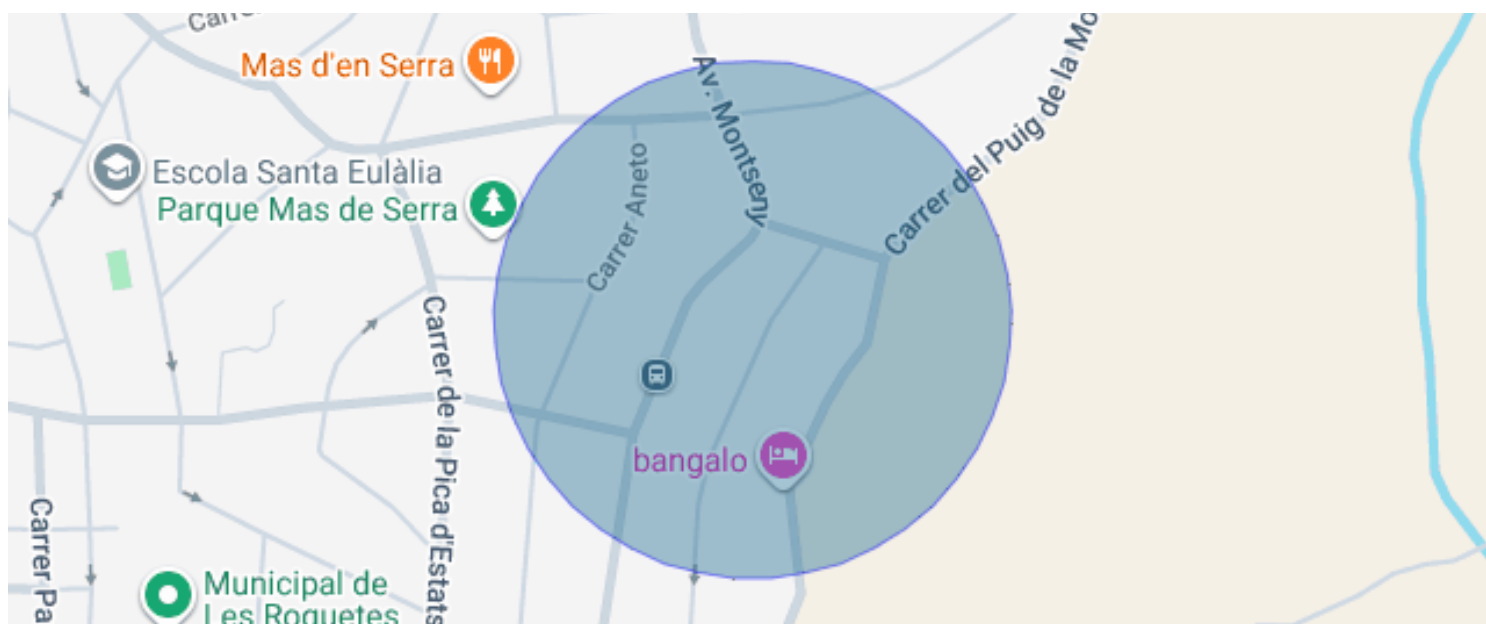
✓ Chimenea

✓ Parking

✓ Terraza

✓ Balcón

✓ Exterior



Sant Pere de Ribes / Garraf

Amplia y luminosa casa pareada con piscina privada en Mas d'en Serra.

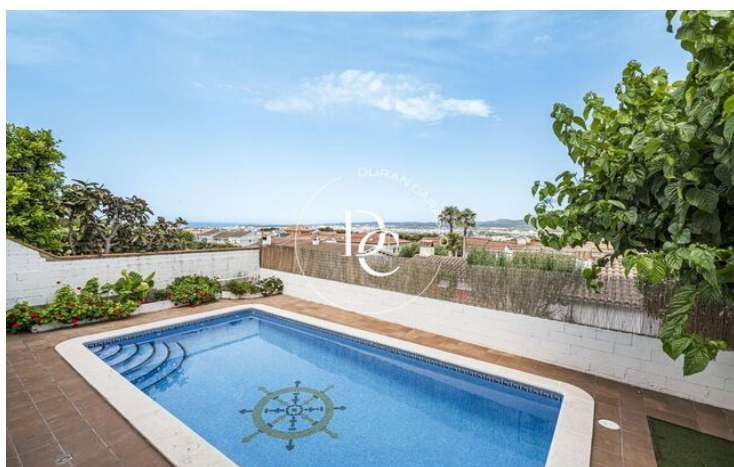
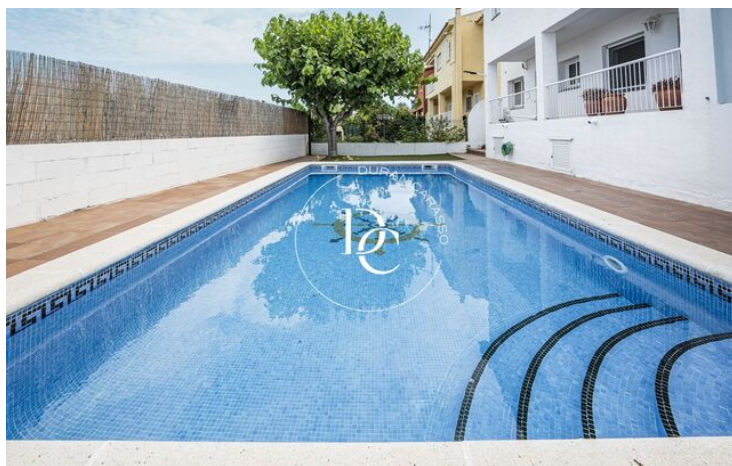
Ubicada en una de las zonas residenciales más tranquilas y demandadas de Mas d'en Serra, esta magnífica vivienda pareada ofrece 240 m² construidos sobre una parcela de 200 m², combinando amplitud, comodidad y una excelente ubicación.

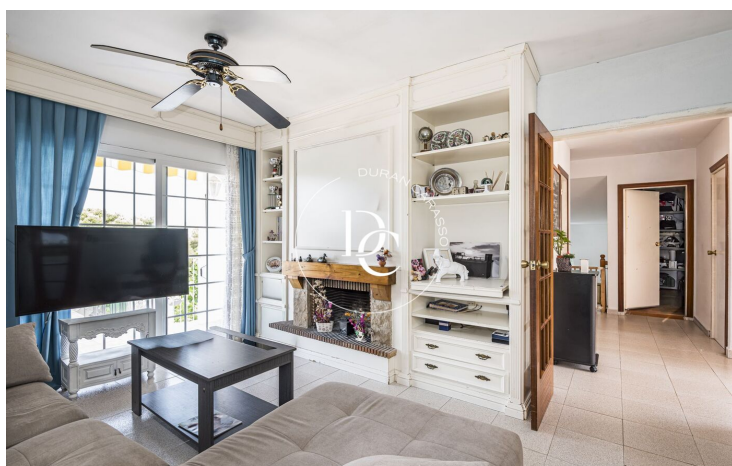
La casa se distribuye en dos plantas y dispone de cinco dormitorios y tres baños completos, proporcionando espacios generosos y una distribución ideal para familias que buscan confort y funcionalidad. La cocina, totalmente equipada, está preparada para entrar a vivir y cuenta con una práctica zona de trabajo y almacenamiento.

En el exterior, la vivienda invita a disfrutar del clima mediterráneo gracias a su agradable jardín y a una fantástica piscina privada, perfecta para relajarse y compartir momentos en familia o con amigos. Además, dispone de zona de aparcamiento dentro de la propiedad.

Situada en un entorno residencial consolidado, rodeado de tranquilidad y próximo a colegios, comercios y todo tipo de servicios, la vivienda cuenta con excelentes comunicaciones. Se encuentra a tan solo 10 minutos de Sitges y Vilanova i la Geltrú y a 40 minutos de Barcelona, con rápido acceso a la autopista.

Una vivienda espaciosa y acogedora, ideal para quienes desean disfrutar de una alta calidad de vida en una ubicación privilegiada.





Los datos de cada inmueble no son parte de una oferta o de un contrato. No se deben considerar exactas o factuales las declaraciones hechas por Durán Carasso Grupo Inmobiliario, verbalmente o por escrito, respecto del inmueble, el estado en que se encuentra o su valor. Las fotografías solamente muestran partes determinadas de los inmuebles tal y como eran en el momento en que se tomaron. Las dimensiones, áreas y distancias que se facilitan son solamente aproximadas y deben ser comprobadas por el cliente. Las imágenes generadas mediante ordenador son solamente una indicación del posible aspecto del inmueble, y pueden cambiar en cualquier momento. La información respecto a un inmueble es susceptible de cambiar en cualquier momento.

Contacta con nosotros si deseas tener más información o concertar una visita.