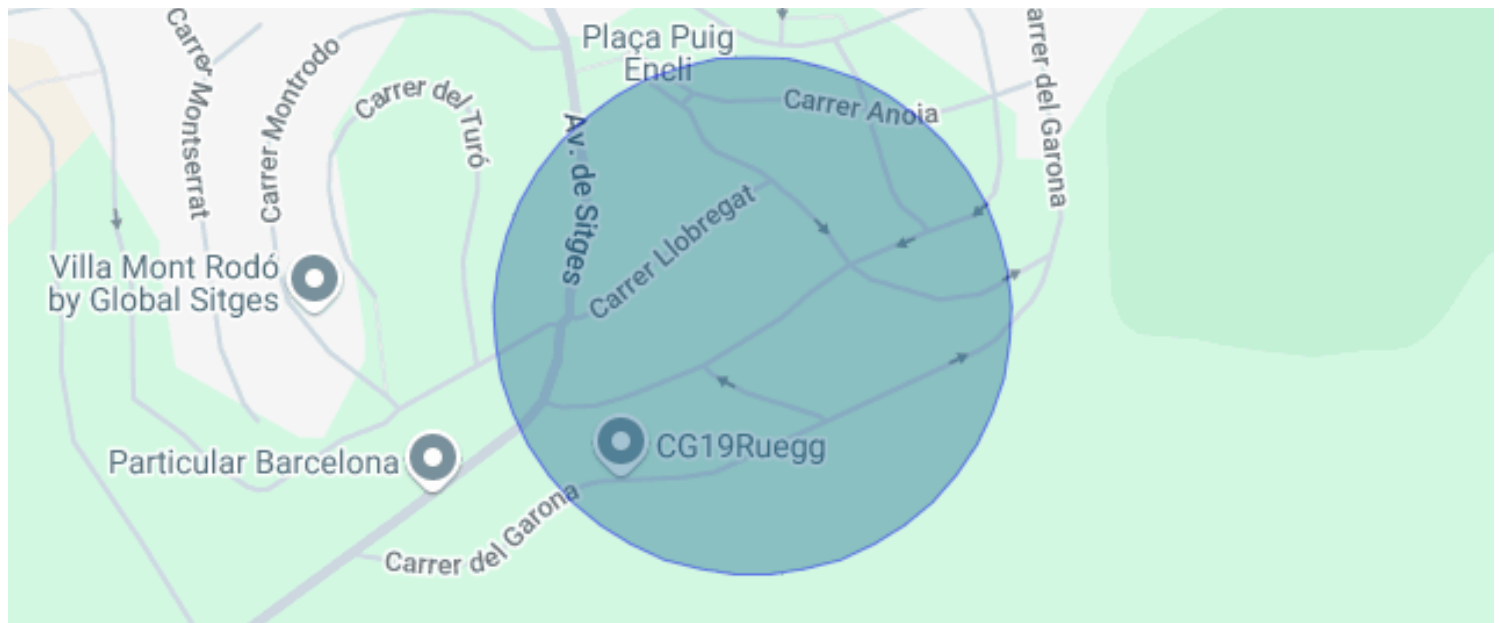




PRECIOSA Y MODERNA CASA EN VENTA EN MAS ALBA

Mas Alba - Can Lloses / Sant Pere de Ribes

Precio	1.450.000 €	✓ Piscina	✓ Aire acondicionado
Sup. construida	308 m²	✓ Calefacción	✓ Vistas a la montaña
Sup. útil	270 m²	✓ Jardín	✓ Trastero
Habitaciones	5	✓ Parking	✓ Terraza
Baños	4	✓ Balcón	✓ Armarios empotrados
Terreno	760 m²	✓ Exterior	
Clasificación energética	A		
Clasificación de emisiones	A		
Año de construcción	2025		



Mas Alba - Can Lloses / Sant Pere de Ribes

Ubicada en Mas Alba en una calle preciosa junto con otras propiedades modernas y en altura. Ubicada en una parcela de 760m² amb orientació sur.

Casa moderna preciosa construida para no dejar indiferente donde cada detalle cuenta. Entrada en altura, jugando con paredes inclinadas para darle un toque más personal, jugando con suelos de roble natural espigado.

Salón comedor con espacios grandes, diáfanos, generosos, buscando la amplitud y la luminosidad. Espacios únicos, rompedores a la vez que cálidos, donde la luz entra a raudales.

Cocina con isla con vitrocerámica oculta con uso polivalente. Espacio de nevera con pre instalación de agua para poder hacer hielo a cubitos o frapé. Gran espacio contiguo con zona de almacenamiento con módulos para guardar, vajilla, cristalería, cubertería y utensilios de servicio, además de zona de lavadero y almacén para pequeños electrodomésticos de cocina.

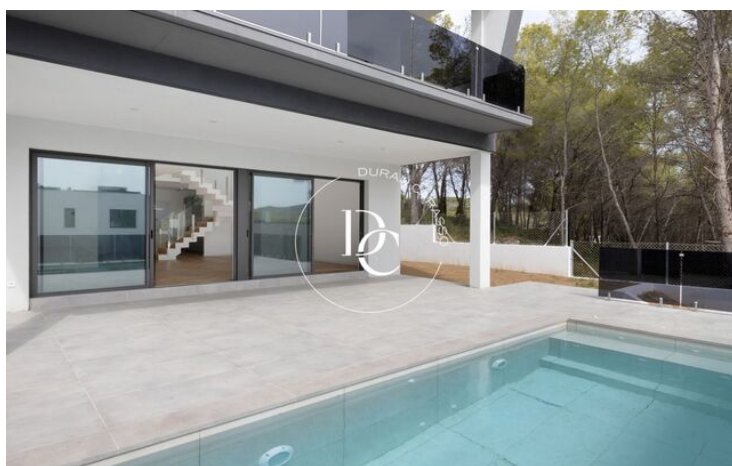
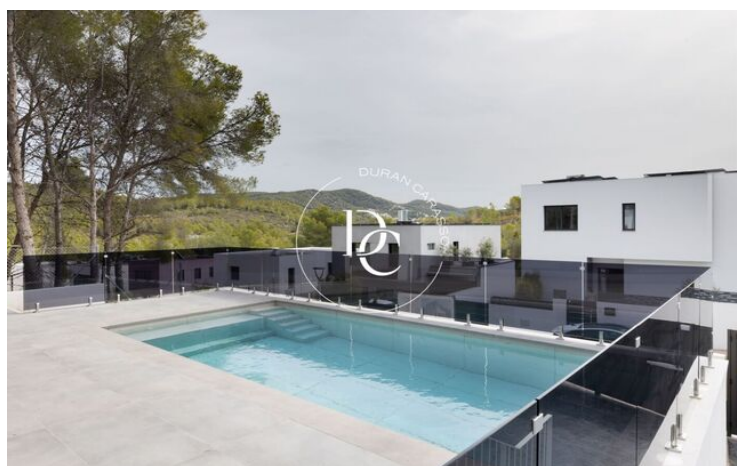
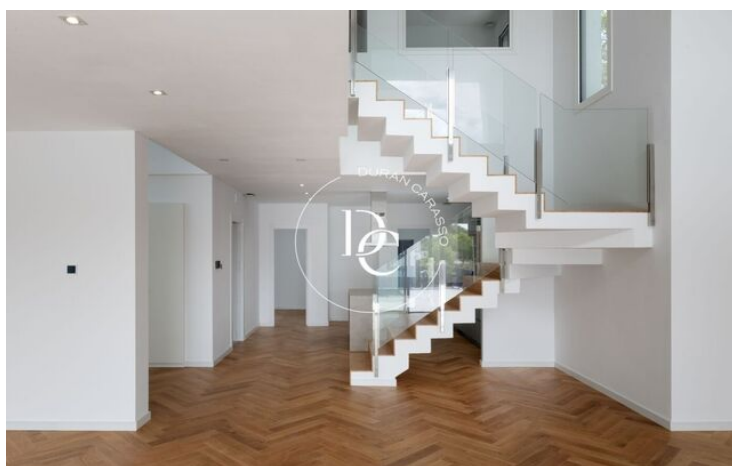
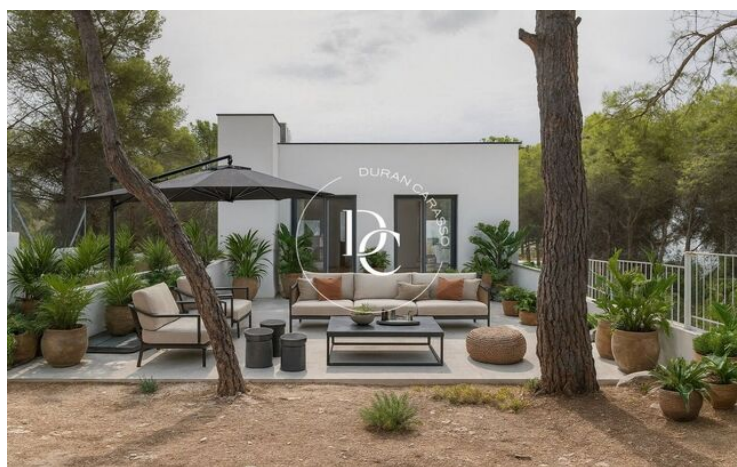
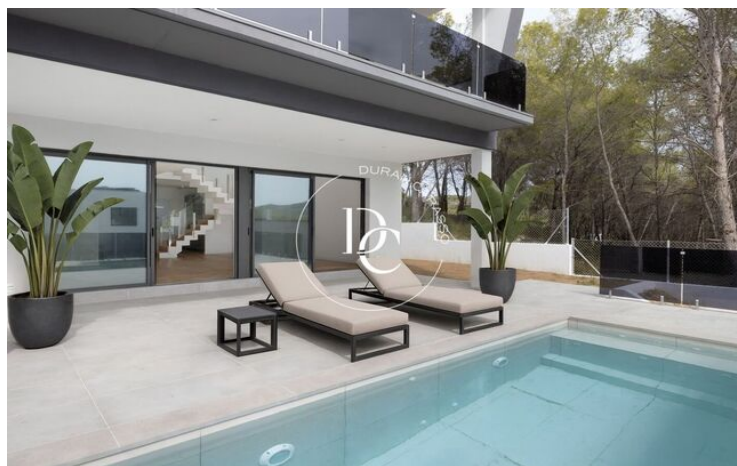
Escalera que conduce a las habitaciones peldañada y de cristal para hacerla fina y ligera, consiguiendo un traspaso de planta limpio y mantener una visión de conjunto arrebatadoramente cálida y moderna.

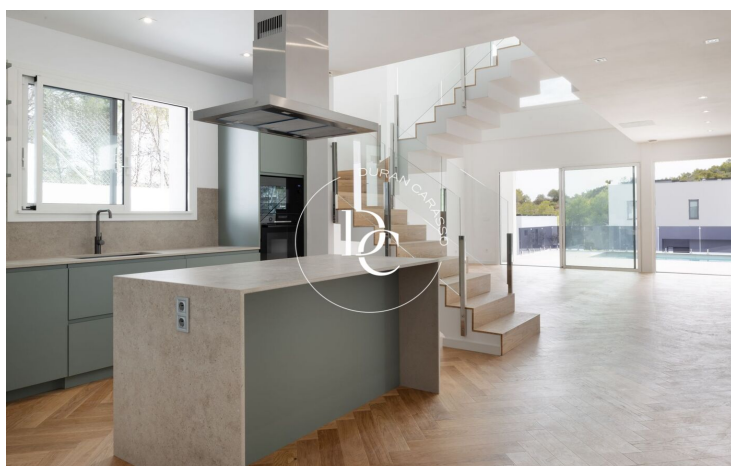
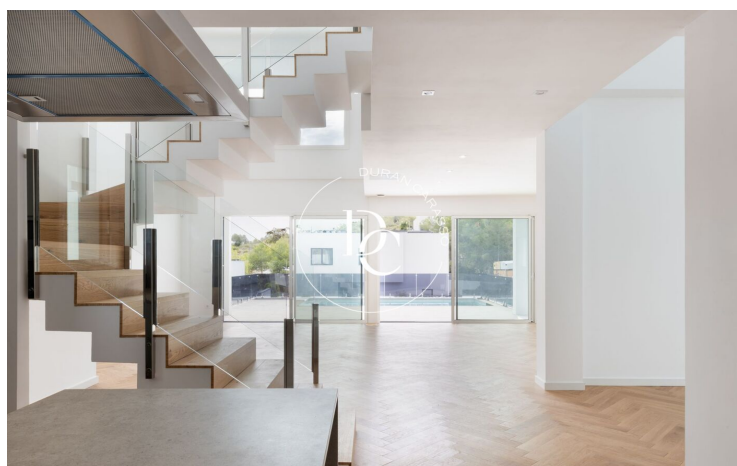
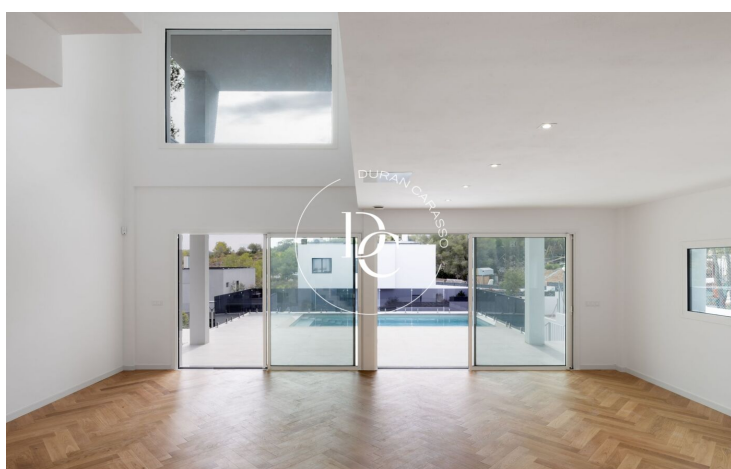
Presenta cinco habitaciones, dos de ellas en suite, dos dobles y una habitación individual que puede utilizarse como habitación o despacho y un total de 3 baños completos en el interior de la casa.

Altamente eficiente con clasificación A plus con cerramiento SATE (Sistema de Aislamiento Térmico por el Exterior), placas solares ya instaladas, aerotermia, climatización con techo radiante e intercambiador de purificación de aire y control de humedad que no precisa de ventilación con renovación de aire continua.

En la parte frontal de la piscina/hidromasaje de 1,50?m de profundidad con 6,80 de largo para nadar y banco para sentarse y disfrutar del hidromasaje y con baño completo para dar servicio a la piscina.

Espacio de jardín posterior de aproximadamente 120?m² totalmente plano, con posibilidad de instalar pérgola, gazebo, cenador o cocina exterior, con sombra de árboles y pre instalación de luz, agua y desagüe con paredes de cerramiento de piedra natural con mucho espacio y privacidad.





Los datos de cada inmueble no son parte de una oferta o de un contrato. No se deben considerar exactas o factuales las declaraciones hechas por Durán Carasso Grupo Inmobiliario, verbalmente o por escrito, respecto del inmueble, el estado en que se encuentra o su valor. Las fotografías solamente muestran partes determinadas de los inmuebles tal y como eran en el momento en que se tomaron. Las dimensiones, áreas y distancias que se facilitan son solamente aproximadas y deben ser comprobadas por el cliente. Las imágenes generadas mediante ordenador son solamente una indicación del posible aspecto del inmueble, y pueden cambiar en cualquier momento. La información respecto a un inmueble es susceptible de cambiar en cualquier momento.

Contacta con nosotros si deseas tener más información o concertar una visita.

Avda. Camí Capellans, 73
08870, Sitges
Tel: +34 935 178 067

info@durancarasso.com
<https://www.durancarasso.es>