

CASA DE PUEBLO CON VISTAS EN PALOU, SANT PERE DE RIBES

Palou / Sant Pere de Ribes

Precio

895.000 €

Sup. construida

220 m²

Habitaciones

3

Baños

3

Terreno

105 m²

Clasificación energética

Pendiente

Clasificación de emisiones

Pendiente

Año de construcción

1900

Planta

bj

✓ Aire acondicionado

✓ Calefacción

✓ Vistas a la montaña

✓ Terraza

✓ Armarios empotrados



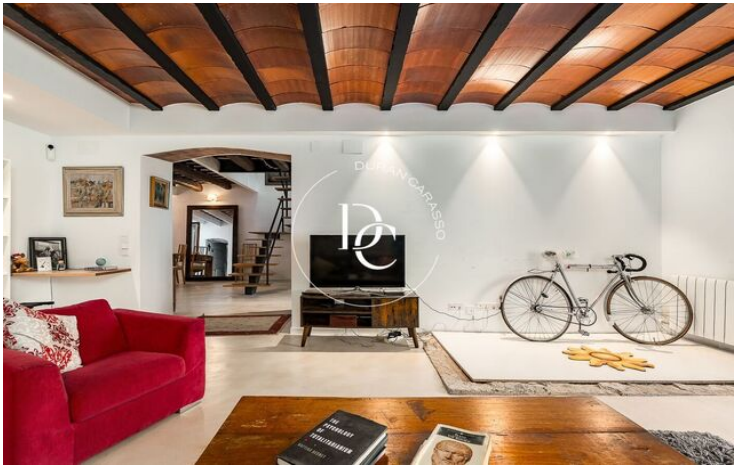
Palou / Sant Pere de Ribes

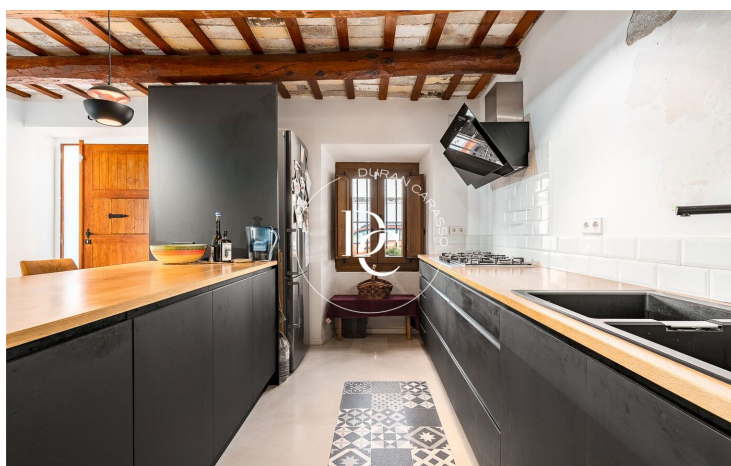
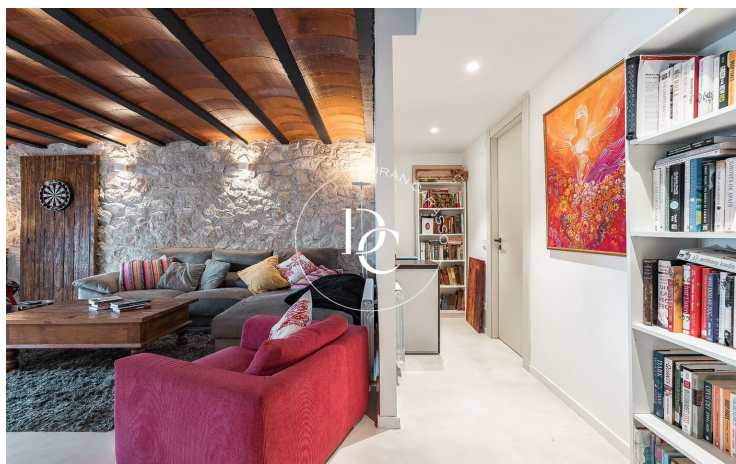
Durán Carasso presenta esta encantadora casa situada en el barrio de Palou, en Sant Pere de Ribes, un entorno tranquilo rodeado de campo y naturaleza que conserva la esencia de la vida mediterránea. La propiedad combina a la perfección el carácter rústico con un diseño actual y funcional, y se encuentra lista para entrar a vivir gracias a una reforma integral realizada con gran gusto, calidez y atención al detalle.

La vivienda se distribuye en tres plantas y ofrece espacios amplios y bien pensados para el día a día. En la planta baja, una cocina abierta con isla de madera y taburetes invita a disfrutar de desayunos relajados o de una copa de vino mientras se cocina. El comedor, presidido por una chimenea, se abre a un agradable patio inglés que aporta luz natural y sensación de amplitud. En esta misma planta se encuentra un generoso salón, un baño completo y la zona de lavandería. El suelo de microcemento refuerza el estilo contemporáneo, mientras que la calefacción central garantiza confort durante todo el año.

En la primera planta se ubica un acogedor salón que distribuye la zona de noche, compuesta por tres amplias habitaciones dobles, una de ellas en suite, además de un baño independiente. El suelo de madera en esta planta aporta una atmósfera cálida y hogareña, ideal para el descanso. La planta superior culmina con una espectacular terraza de más de 40 m², equipada con barbacoa y con vistas abiertas a los campos y al entorno de Palou, un espacio perfecto para reuniones, comidas al aire libre o simplemente para desconectar. El techo, con volta catalana y vigas de madera, pone en valor el carácter auténtico y elegante de la vivienda.

La ubicación es especialmente atractiva, a tan solo diez minutos en coche de Sitges y con acceso rápido y cómodo a la autopista C-32, que conecta fácilmente con Barcelona y el aeropuerto. Una casa con alma, pensada para disfrutar de la tranquilidad sin renunciar a la cercanía de todos los servicios. Vive donde mereces vivir.





Los datos de cada inmueble no son parte de una oferta o de un contrato. No se deben considerar exactas o factuales las declaraciones hechas por Durán Carasso Grupo Inmobiliario, verbalmente o por escrito, respecto del inmueble, el estado en que se encuentra o su valor. Las fotografías solamente muestran partes determinadas de los inmuebles tal y como eran en el momento en que se tomaron. Las dimensiones, áreas y distancias que se facilitan son solamente aproximadas y deben ser comprobadas por el cliente. Las imágenes generadas mediante ordenador son solamente una indicación del posible aspecto del inmueble, y pueden cambiar en cualquier momento. La información respecto a un inmueble es susceptible de cambiar en cualquier momento.

Contacta con nosotros si deseas tener más información o concertar una visita.