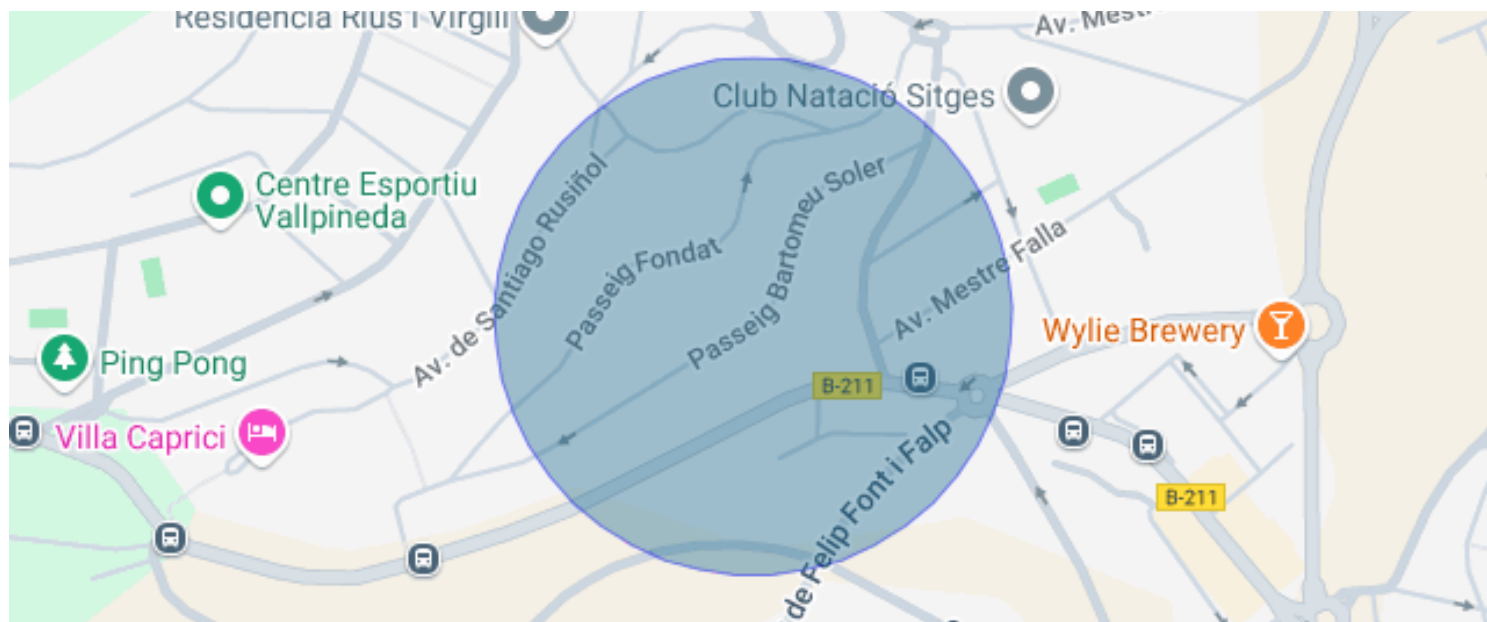




ENCANTADOR CHALET CON VISTAS EN VALLPINEDA, SITGES

Vallpineda / Sitges

Precio	1.450.000 €	✓ Piscina	✓ Calefacción
Sup. construida	315 m ²	✓ Vistas al mar	✓ Jardín
Habitaciones	4	✓ Trastero	✓ Chimenea
Baños	4	✓ Gimnasio	✓ Parking
Terreno	589 m ²	✓ Terraza	✓ Armarios empotrados
Clasificación energética	Pendiente	✓ Exterior	
Clasificación de emisiones	Pendiente		
Año de construcción	1976		



Vallpineda / Sitges

En una de las zonas más buscadas y residenciales de Sitges se encuentra esta espectacular vivienda de 450 m² construidos en una parcela de 600m², de estilo clásico y nostálgico que conserva intacto el carácter y la estética de otra época. La presencia de la madera aporta calidez y un aire tradicional, convirtiéndola en una casa de calidad, con un encanto vintage que realza su valor y autenticidad.

Al acceder a la propiedad, a mano izquierda encontramos la entrada al garaje y una bodega con temperatura ideal para conservar vinos. Subiendo unas escaleras, llegamos a la entrada principal, donde las buganvillas y la exuberante vegetación nos dan la bienvenida.

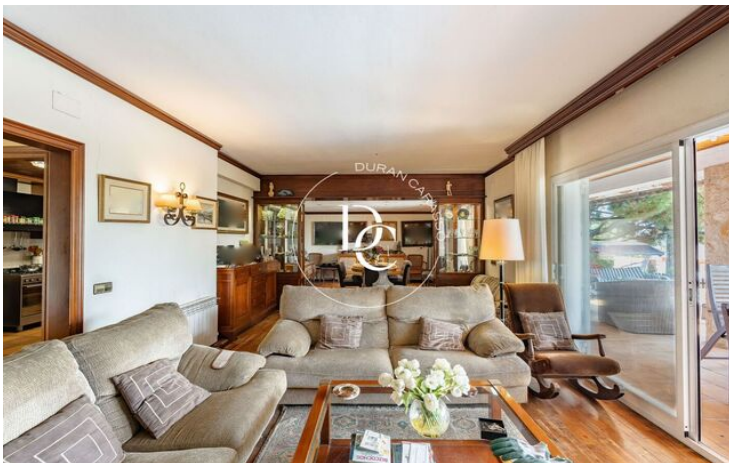
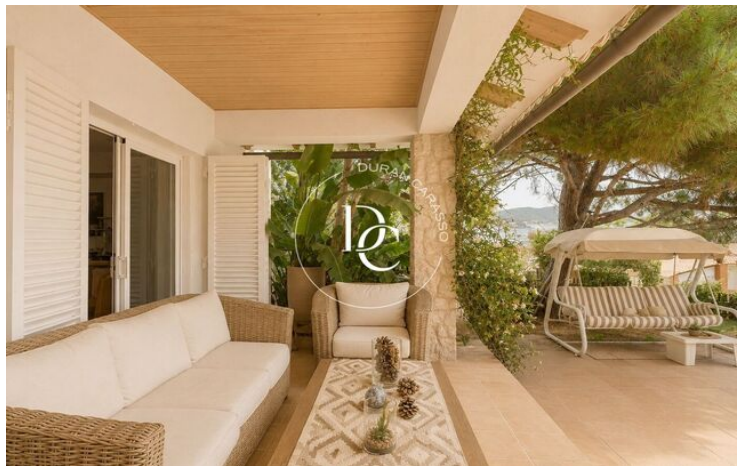
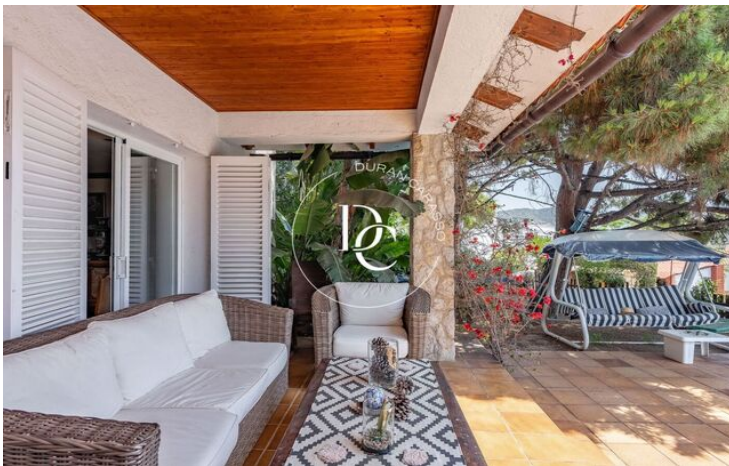
En la planta baja se sitúa un amplio salón con chimenea, que conecta mediante puertas correderas con un elegante comedor, el cual se abre a un encantador porche y al jardín con piscina privada. En esta misma planta se encuentra la cocina independiente, con acceso directo al jardín y a la zona de barbacoa. Además, hay una despensa, una espaciosa zona de lavandería, un aseo de cortesía y una habitación doble con baño con ducha.

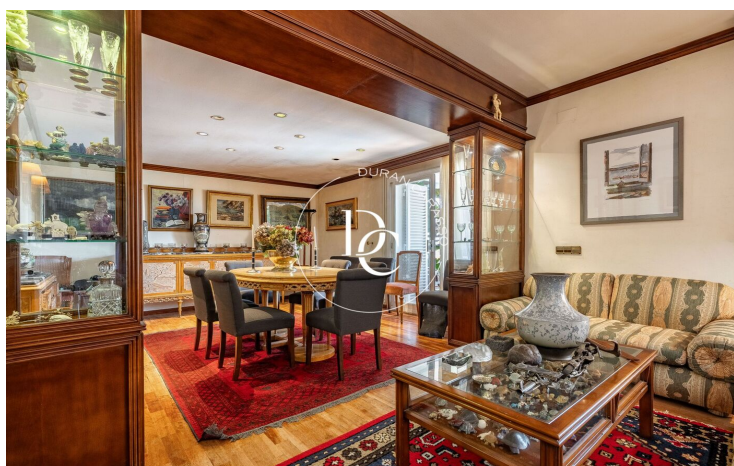
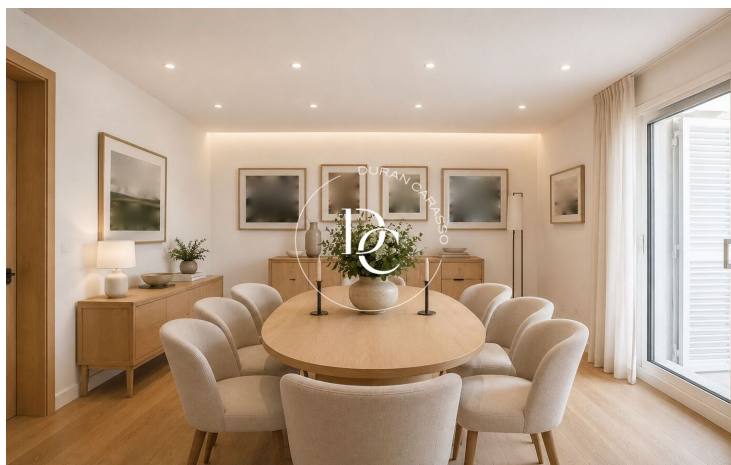
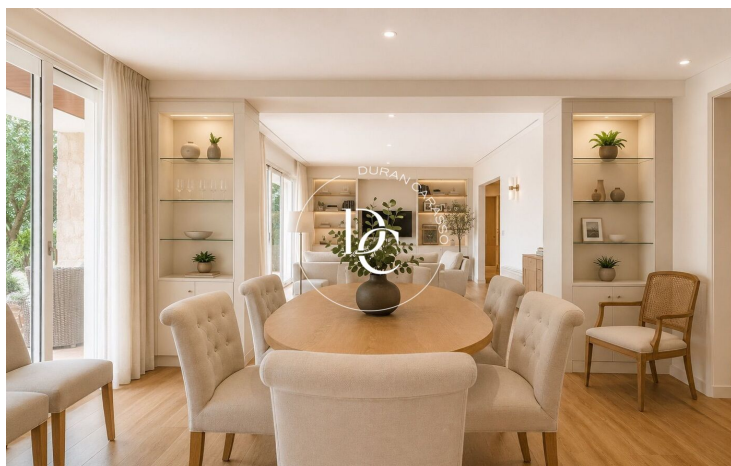
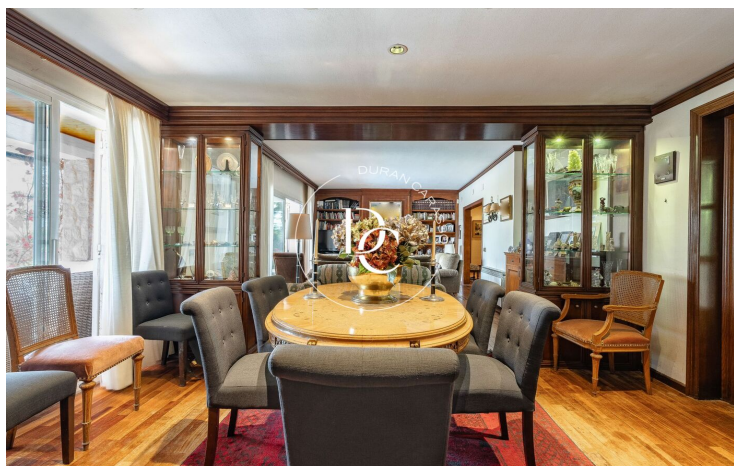
La primera planta alberga un gran despacho-biblioteca, tres habitaciones dobles, una de ellas en suite con un amplio baño que incluye jacuzzi y zona de ducha. Las otras dos habitaciones comparten un baño completo. También hay una habitación adicional habilitada como vestidor. Todas las estancias son exteriores y tienen acceso a una gran terraza con impresionantes vistas al mar.

En la segunda planta encontramos una amplia buhardilla multifuncional, actualmente utilizada como gimnasio, junto con un despacho independiente. Desde esta planta se accede a una gran terraza-solárium con ducha, que ofrece privacidad total y vistas panorámicas espectaculares.

El jardín rodea completamente la vivienda e incluye una zona de barbacoa con parrilla de obra, un porche cubierto con una gran mesa para 10 comensales, zona de agua y un horno castellano de piedra. Desde la piscina, podrás disfrutar de vistas maravillosas mientras te relajas en un entorno único.

*Algunas de las imagenes estan creadas con IA





Los datos de cada inmueble no son parte de una oferta o de un contrato. No se deben considerar exactas o factuales las declaraciones hechas por Durán Carasso Grupo Inmobiliario, verbalmente o por escrito, respecto del inmueble, el estado en que se encuentra o su valor. Las fotografías solamente muestran partes determinadas de los inmuebles tal y como eran en el momento en que se tomaron. Las dimensiones, áreas y distancias que se facilitan son solamente aproximadas y deben ser comprobadas por el cliente. Las imágenes generadas mediante ordenador son solamente una indicación del posible aspecto del inmueble, y pueden cambiar en cualquier momento. La información respecto a un inmueble es susceptible de cambiar en cualquier momento.

Contacta con nosotros si deseas tener más información o concertar una visita.