

CASA TRES VIENTOS OBRA NUEVA PASSIVHAUS EN SITGES

Ca l'Antoniet / Sitges

Precio

1.245.000 €

Sup. construida

291 m²

Habitaciones

5

Baños

3

Terreno

319 m²

Clasificación energética

A

Índice prestación energética

14.00 kw h/m² año

Clasificación de emisiones

A

Emisiones

2.00 co/m² año

Año de construcción

2024

✓ Piscina

✓ Pets

✓ Vistas al mar

✓ Jardín

✓ Ascensor

✓ Terraza

✓ Armarios empotrados

✓ Aire acondicionado

✓ Calefacción

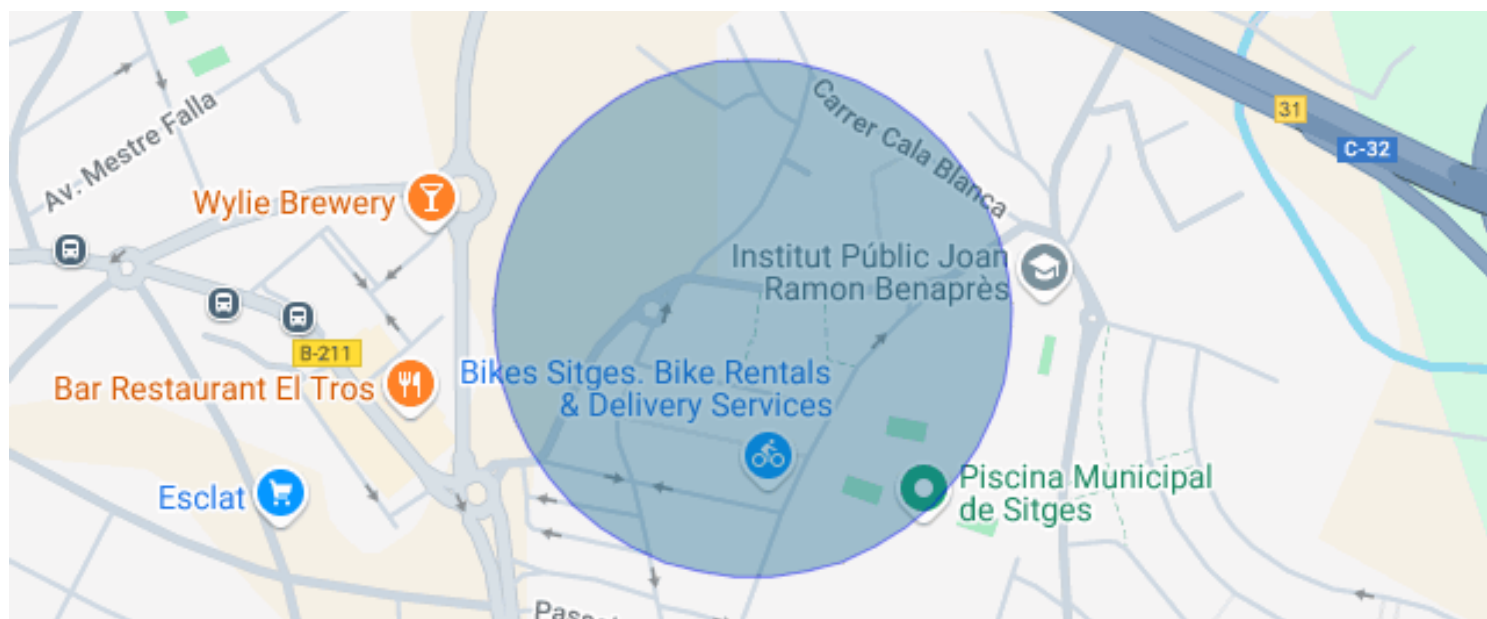
✓ Vistas a la montaña

✓ Trastero

✓ Parking

✓ Balcón

✓ Exterior



Ca l'Antoniet / Sitges

Duran Carasso presenta esta fantástica casa adosada a tres vientos de obra nueva, en la zona de Ca l'Antoniet.

La casa en si es una maravilla, cuenta con todos los estandares de una casa passiva con la maxima eficiencia energética y vistas al mar.

Tiene ascensor desde la planta -1 a la suite superior.

Se divide en: planta sótano, planta principal, primera planta y segunda planta.

Planta -1: En el sótano encontramos una sala polivalente, zona de aguas y maquinas, gran sala de lavadero, despensa o multifuncional y garaje con capacidad para 2 coches que incluyen la pre instalación de carga eléctrica.

Planta Baja: A la vivienda accedemos oficialmente por la planta 0 desde la calle.

Ésta planta consta de un baño completo, gran cocina abierta con mucha luz natural y salón comedor con salida a una gran terraza de 18 m2, mas un jardín con piscina desbordante privada.

Incluye todos los electrodomésticos.

Planta 1: En la primera planta encontramos la zona de noche que incluye 3 habitaciones dobles y un baño muy completo tipo hotel.

Todas las habitaciones son exteriores. Dos de ellas con salida a terraza., orientada a sur. Incluyen armarios empotrados en todas ellas.

Planta 2: La segunda planta consta de la suite principal con vistas al mar, baño completo y vestidor. Incluye split, cerramientos especiales y acceso directo a una terraza de 25 m2 con vistas panorámicas, lo que ofrece gran amplitud y muchísimas luz natural.

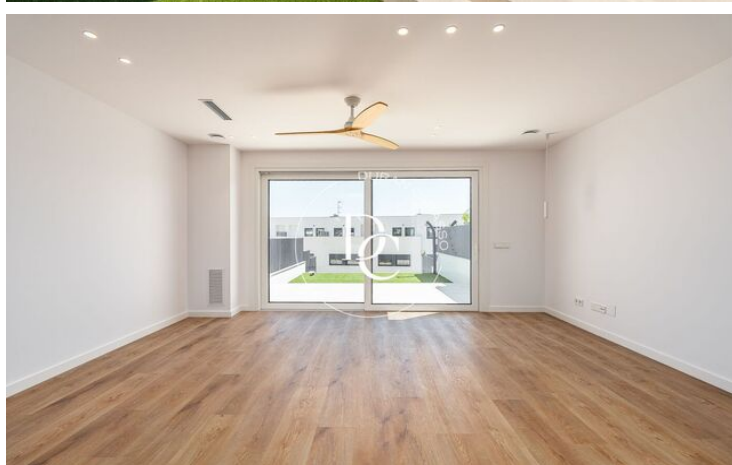
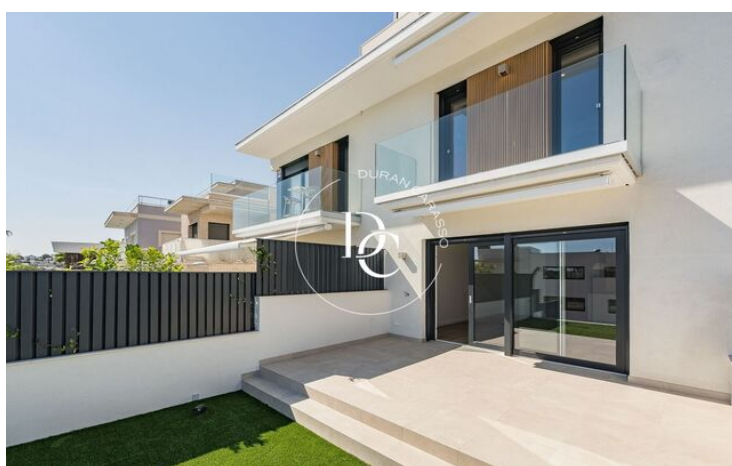
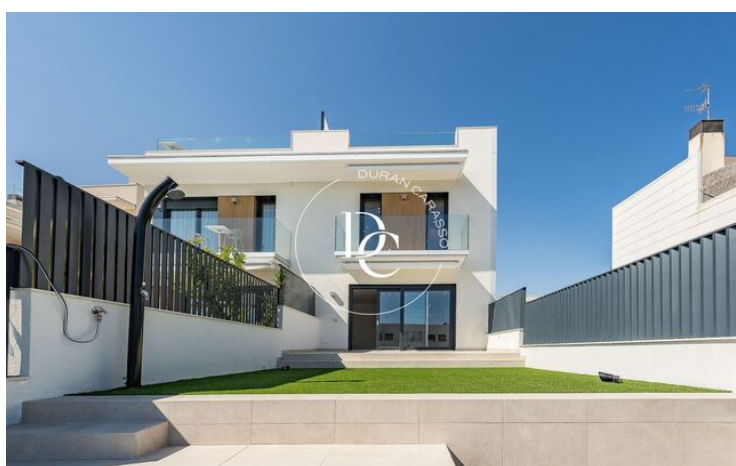
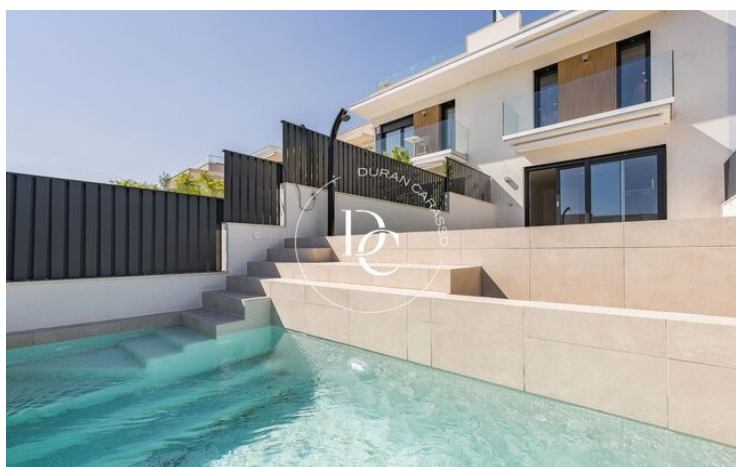
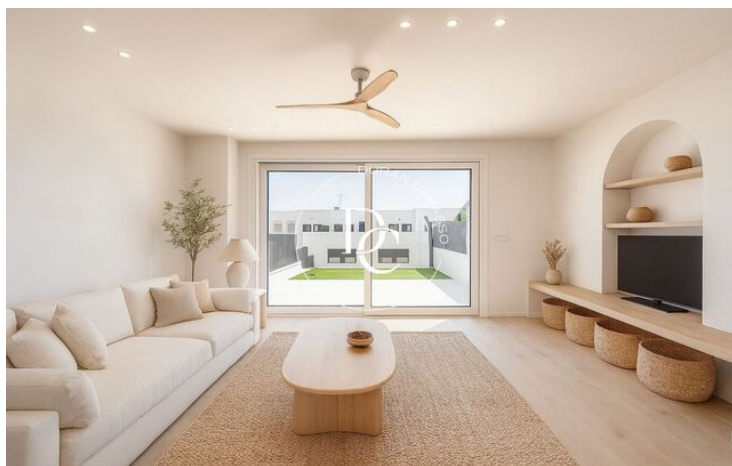
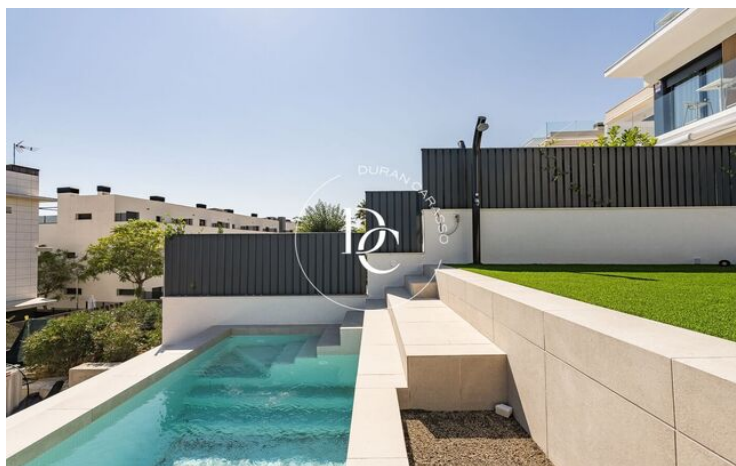
Un hogar en toda regla, cálido y moderno, nuevo a estrenar.

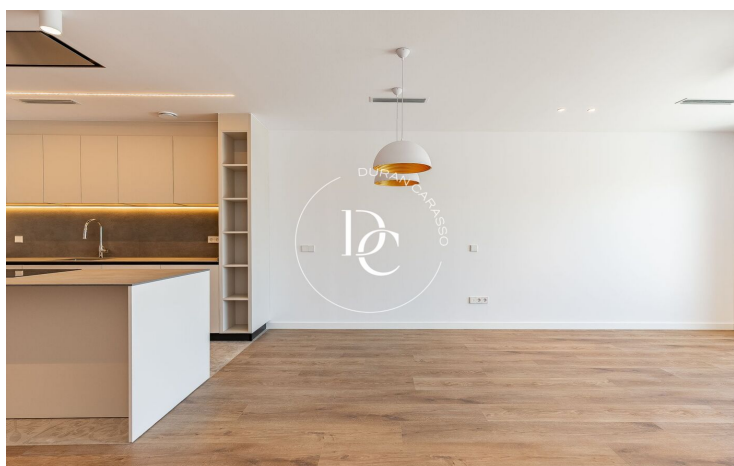
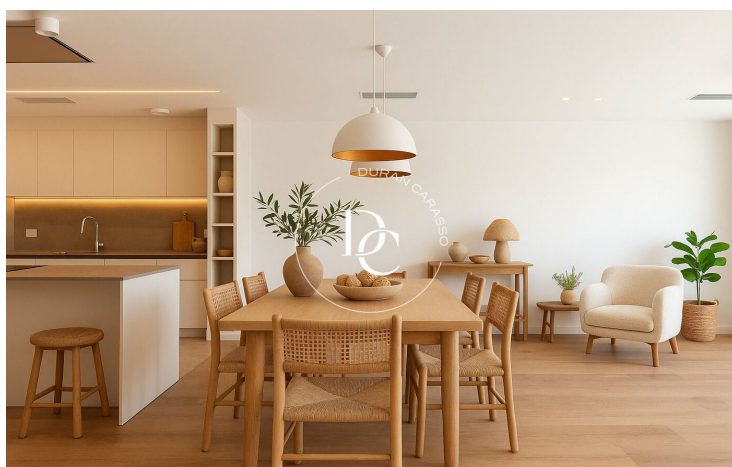
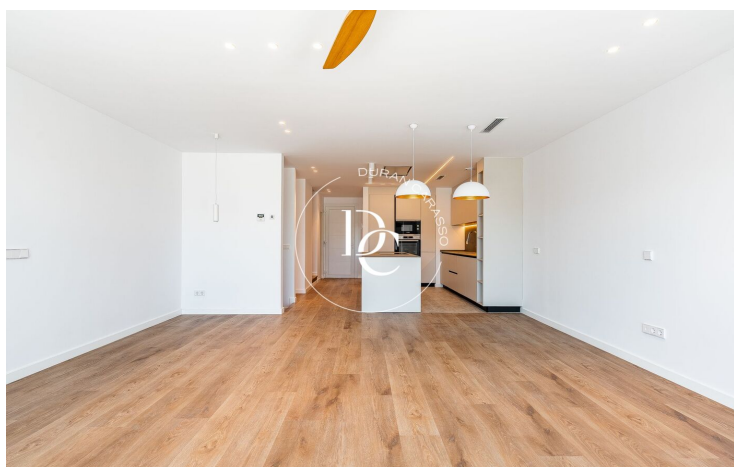
Incluye:

Certificación máxima eficiencia energética.

Ascensor a todas las plantas.

Toldos mecanizados, paneles solares, preinstalación cargador de vehículos eléctricos en el gar...





Los datos de cada inmueble no son parte de una oferta o de un contrato. No se deben considerar exactas o factuales las declaraciones hechas por Durán Carasso Grupo Inmobiliario, verbalmente o por escrito, respecto del inmueble, el estado en que se encuentra o su valor. Las fotografías solamente muestran partes determinadas de los inmuebles tal y como eran en el momento en que se tomaron. Las dimensiones, áreas y distancias que se facilitan son solamente aproximadas y deben ser comprobadas por el cliente. Las imágenes generadas mediante ordenador son solamente una indicación del posible aspecto del inmueble, y pueden cambiar en cualquier momento. La información respecto a un inmueble es susceptible de cambiar en cualquier momento.

Contacta con nosotros si deseas tener más información o concertar una visita.