



CASA EN ALQUILER EN CAN GIRONA

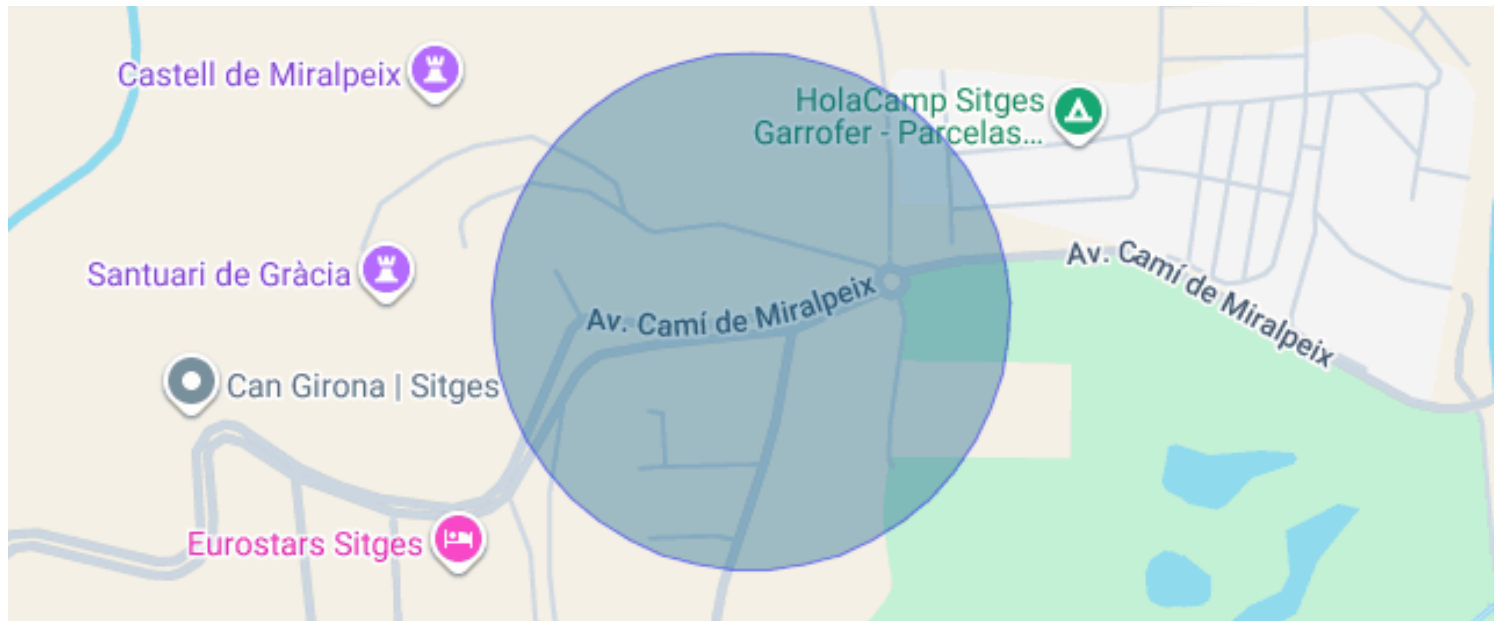
Can Girona / Sitges

Precio

7.000 € / mes

| | |
|------------------------------|--------------------------------|
| Sup. construida | 426 m ² |
| Sup. útil | 341 m ² |
| Habitaciones | 7 |
| Baños | 5 |
| Terreno | 2.040 m ² |
| Clasificación energética | E |
| Índice prestación energética | 182.00 kw h/m ² año |
| Clasificación de emisiones | E |
| Emisiones | 37.00 co/m ² año |
| Año de construcción | 2000 |

- ✓ Calefacción
- ✓ Jardín
- ✓ Terraza
- ✓ Armarios empotrados
- ✓ Vistas al mar
- ✓ Parking
- ✓ Balcón



Can Girona / Sitges

Duran Carasso presenta esta fantástica casa en la urbanización de Can Girona con vistas panorámicas a todo Sitges.

Can Girona es una de las urbanizaciones más exclusivas de Sitges, cuenta con vigilancia 24 horas, además destacar que la casa es una de las más próximas a la caseta de seguridad.

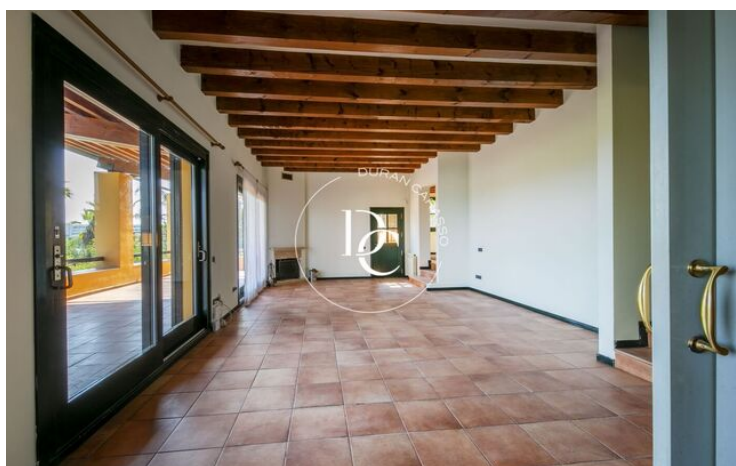
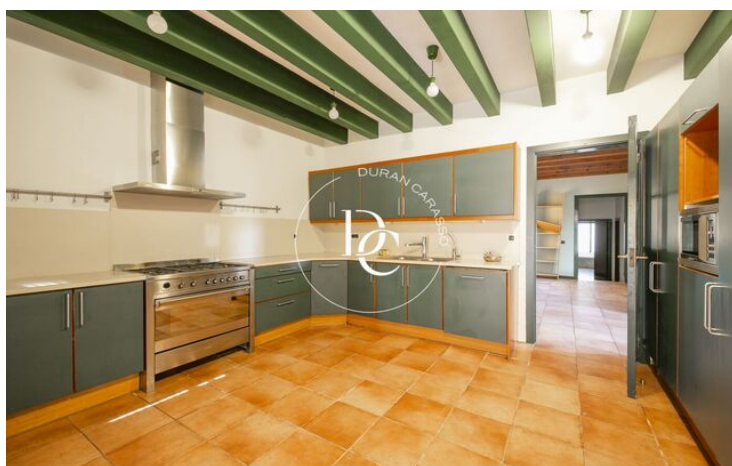
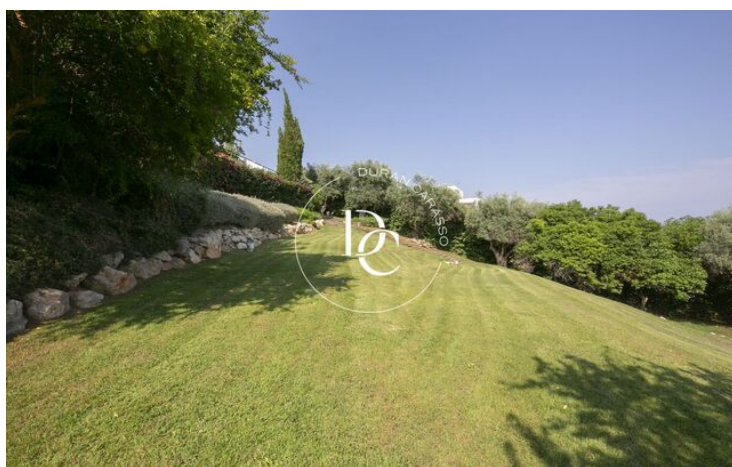
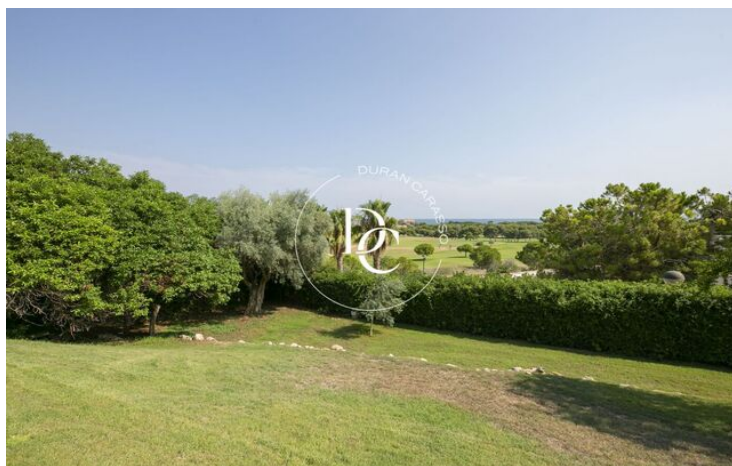
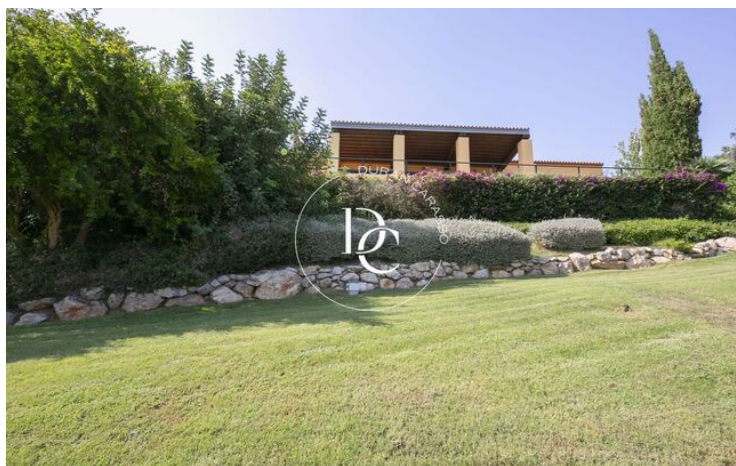
En esta urbanización encontramos el Hotel Dolce Sitges y está a 5 minutos andando del Club de Golf Terramar.

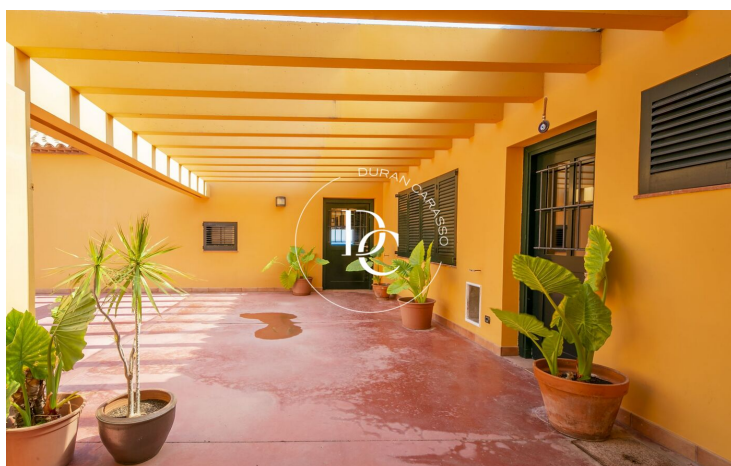
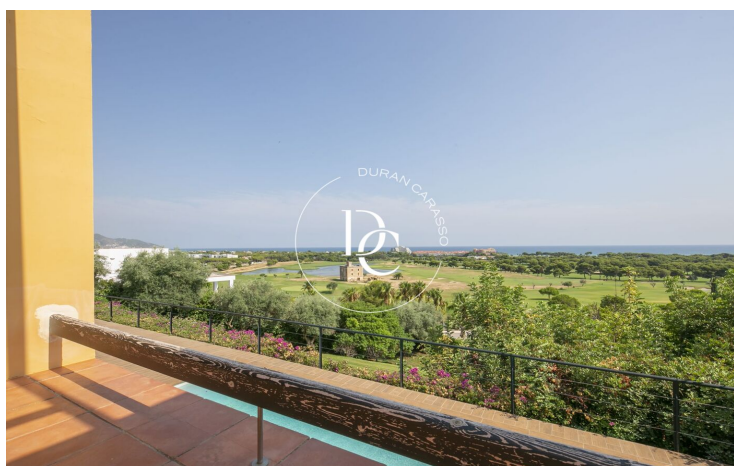
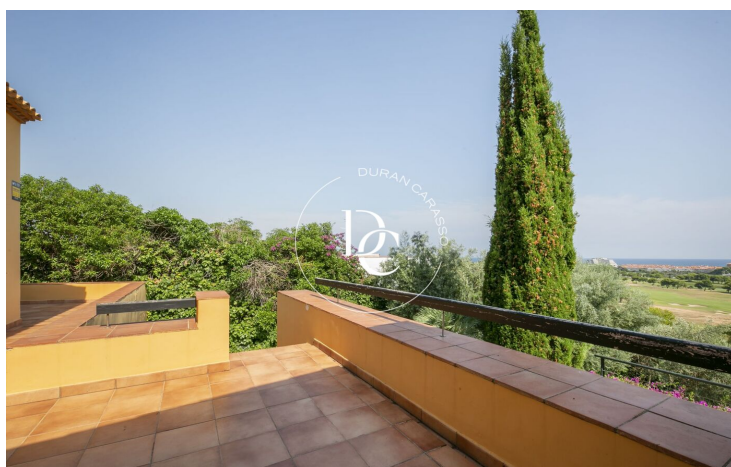
La casa tiene un gran jardín con piscina privada desbordante. Mientras te das un baño puedes disfrutar de las vistas despejadas al mar, al golf y al pueblo de Sitges.

La casa principal consta de un salón amplio y luminoso con grandes ventanales con vistas despejadas, una cocina office, 2 suites con baño completo y 2 habitaciones individuales.

En la misma finca encontramos una casa anexa ideal para nuestros invitados y el servicio. Consta de 1 habitación suite con baño completo, una habitación individual y un baño.

La casa tiene garaje con capacidad para 2 coches.





Los datos de cada inmueble no son parte de una oferta o de un contrato. No se deben considerar exactas o factuales las declaraciones hechas por Durán Carasso Grupo Inmobiliario, verbalmente o por escrito, respecto del inmueble, el estado en que se encuentra o su valor. Las fotografías solamente muestran partes determinadas de los inmuebles tal y como eran en el momento en que se tomaron. Las dimensiones, áreas y distancias que se facilitan son solamente aproximadas y deben ser comprobadas por el cliente. Las imágenes generadas mediante ordenador son solamente una indicación del posible aspecto del inmueble, y pueden cambiar en cualquier momento. La información respecto a un inmueble es susceptible de cambiar en cualquier momento.

Contacta con nosotros si deseas tener más información o concertar una visita.